



Globalwerte

Globalindikator

1. Vorlesung

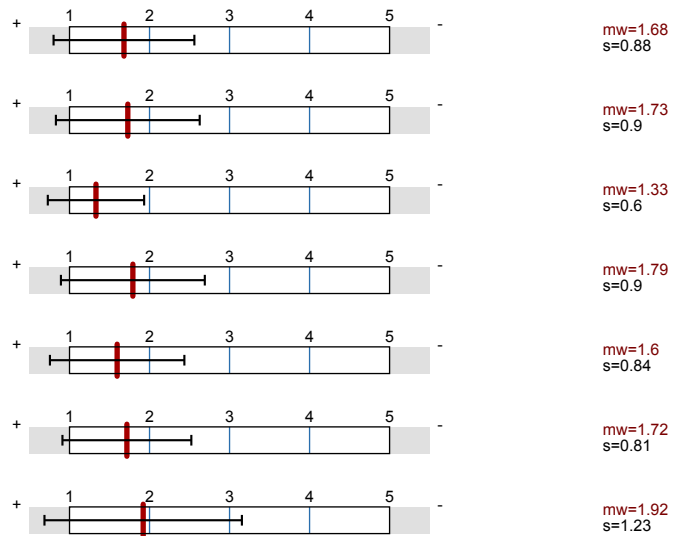
2. Dozentin / Dozent

3. Übungen / Praktika / Exkursionen

4. Übungsleiterin / Übungsleiter

5. Lernerfolg und Leistungsverhalten

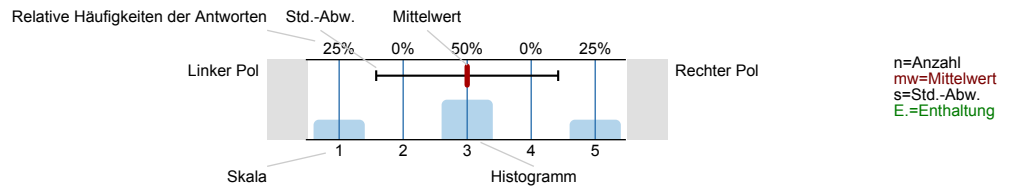
6. Organisation und Service



Auswertungsteil der geschlossenen Fragen

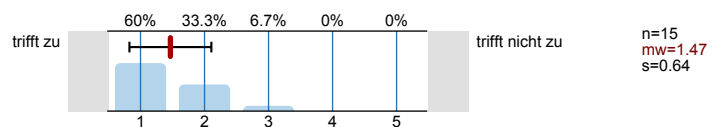
Legende

Fragestext

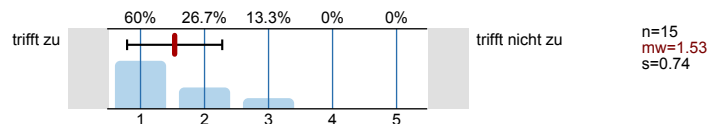


1. Vorlesung

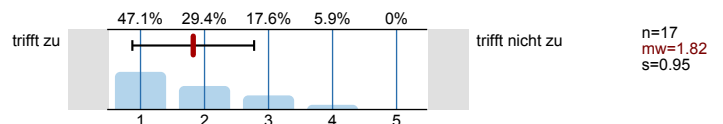
1.1) Die Lernziele der Vorlesung sind klar erkennbar.



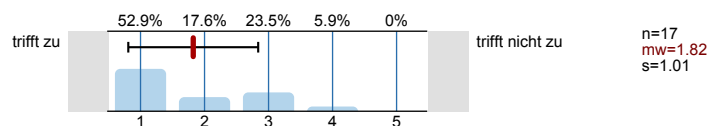
1.2) Die Vorlesung ist gut strukturiert.



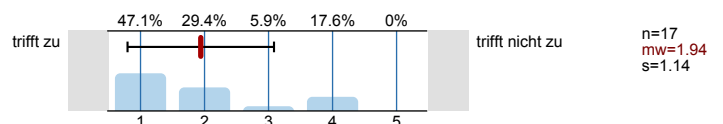
1.3) Die Relevanz der Themen für das Studium ist erkennbar.



1.4) Die Relevanz der Themen für die Praxis ist erkennbar.

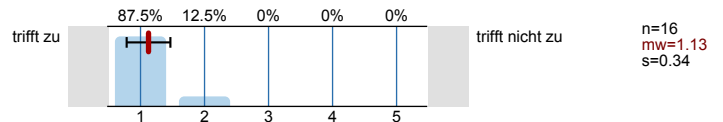


1.5) Der fachliche Zusammenhang mit anderen Vorlesungen wird deutlich.

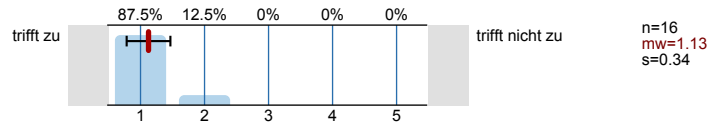


2. Dozentin / Dozent

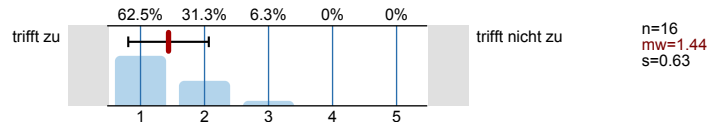
2.1) Die/Der Lehrende nimmt die Lehre wichtig.



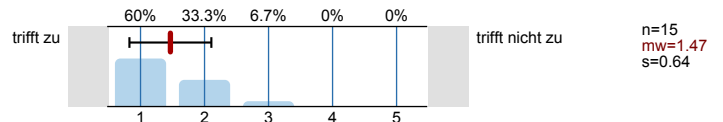
2.2) Die/Der Lehrende ist gut vorbereitet.



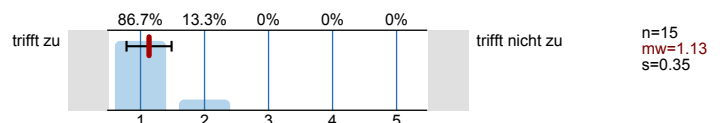
2.3) Die/Der Lehrende kann komplizierte Sachverhalte verständlich machen.



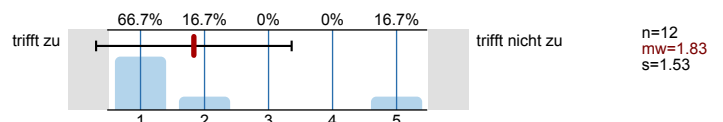
2.4) Die/Der Lehrende motiviert zur Mitarbeit.



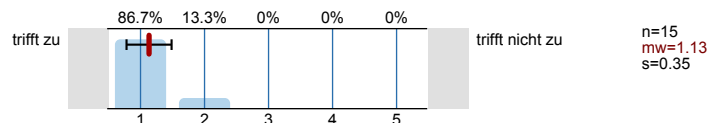
2.5) Die/Der Lehrende geht auf Zwischenfragen ein.



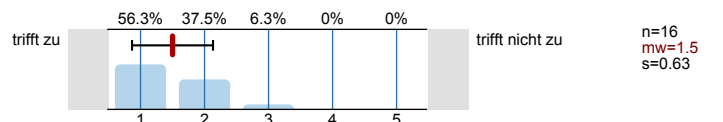
2.6) Die/Der Lehrende steht nach der Vorlesung für Fragen zur Verfügung.



2.7) Die/Der Lehrende spricht laut und deutlich.

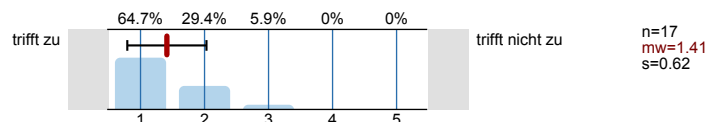


2.8) Tafelbild und Folien sind gut strukturiert und gut lesbar.

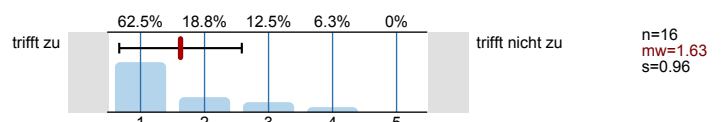


3. Übungen / Praktika / Exkursionen

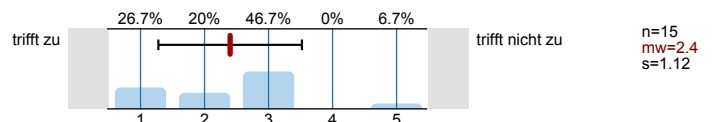
3.1) Die Veranstaltung hat mir geholfen, den Stoff besser zu verstehen.



3.2) Der Bezug zur Vorlesung war erkennbar.

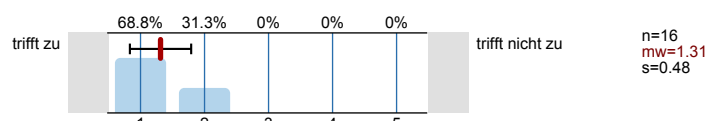


3.3) Die Musterlösungen/Versuchsbeschreibungen/Karten waren verständlich.

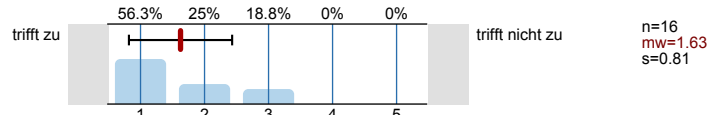


4. Übungsleiterin / Übungsleiter

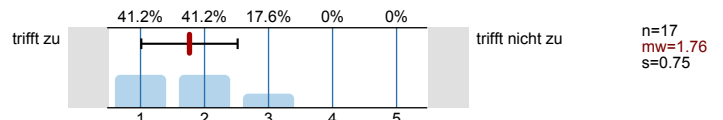
4.1) Die/Der Lehrende nimmt die Lehre wichtig.



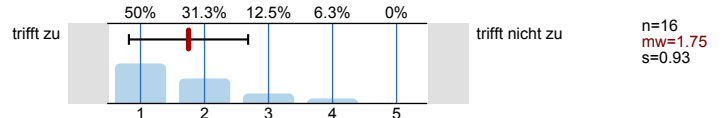
4.2) Die/Der Lehrende ist gut vorbereitet.



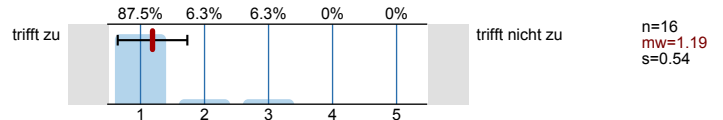
4.3) Die/Der Lehrende kann komplizierte Sachverhalte verständlich machen.



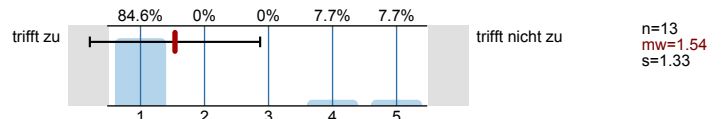
4.4) Die/Der Lehrende motiviert zur Mitarbeit.



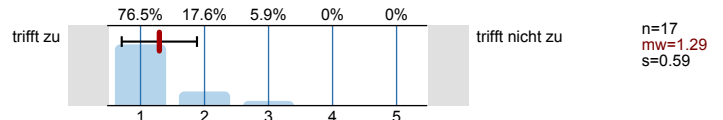
4.5) Die/Der Lehrende geht auf Zwischenfragen ein.



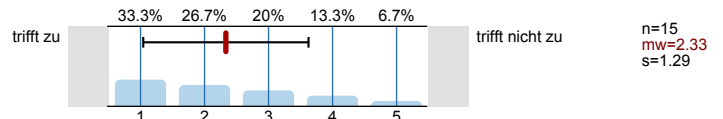
4.6) Die/Der Lehrende steht nach der Vorlesung für Fragen zur Verfügung.



4.7) Die/Der Lehrende spricht laut und deutlich.

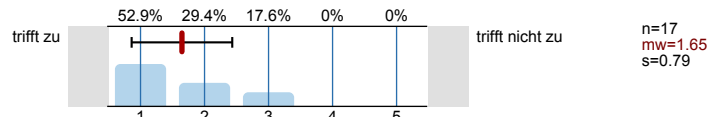


4.8) Tafelbild und Folien sind gut strukturiert und gut lesbar.

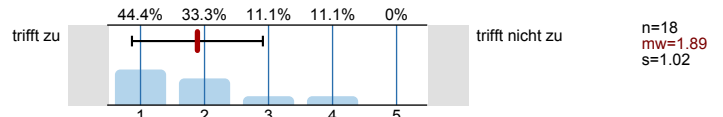


5. Lernerfolg und Leistungsverhalten

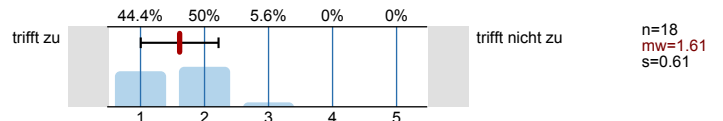
5.1) Durch die Lehrveranstaltung habe ich viel gelernt.



5.2) Die Veranstaltung hat mein Interesse für das Fachgebiet gestärkt.

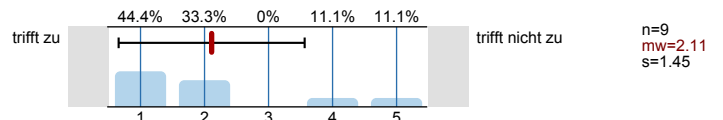


5.3) Den Leistungsanforderungen der Veranstaltung war ich gewachsen.

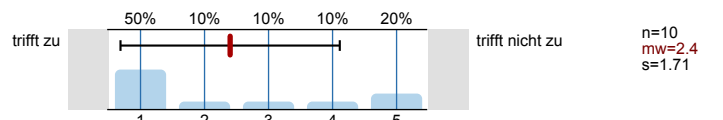


6. Organisation und Service

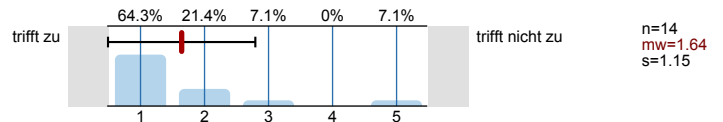
6.1) Der/die Lehrende bietet ausreichend Sprechstunden an.



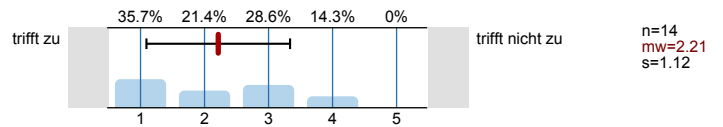
6.2) Ich kann mich auch außerhalb der Sprechstunden beraten lassen.



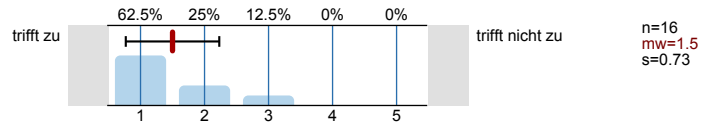
6.3) Mit der Betreuung durch die Lehrenden bin ich zufrieden.



6.4) Die empfohlene Literatur steht ausreichend zur Verfügung.



6.5) Für die Nacharbeit steht ein geeignetes Skriptum zur Verfügung.



8. Ergänzungsfragen zur Arbeitsbelastung

8.1) Wie viel Prozent der angebotenen Termine der Veranstaltung haben Sie besucht? (bis zu ...%)



8.2) Wie viele Stunden pro Woche haben Sie bisher in der Regel zur Vor- und Nachbereitung dieser Lehrveranstaltung verwendet?



8.3) Wie viele Stunden pro Woche verwenden Sie in der Regel für Ihr Studium? (bis zu ...h)



8.4) Meinen Sie, dass der derzeitige Arbeitsaufwand zu einem erfolgreichen Abschluss der Lehrveranstaltung führt?

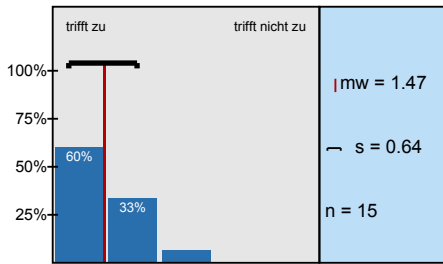


8.5) Wie schätzen Sie den noch erforderlichen Arbeitsaufwand für die Prüfungsvorbereitung ein? (bis zu ...h)

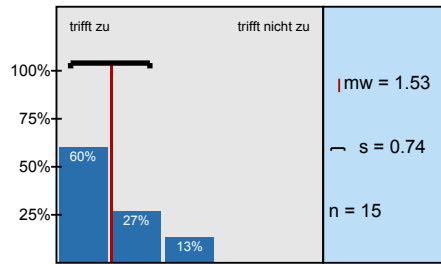


Histogramme zu den Skalafragen

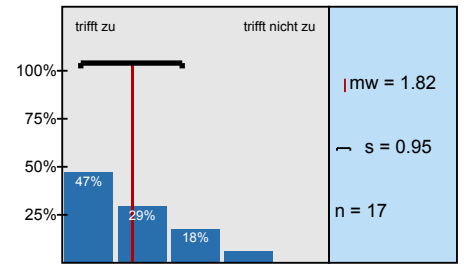
Die Lernziele der Vorlesung sind klar erkennbar.



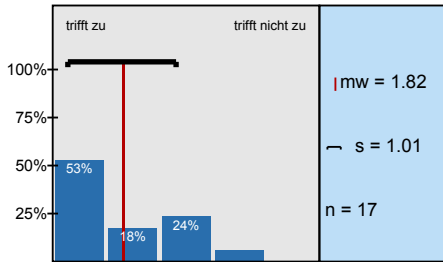
Die Vorlesung ist gut strukturiert.



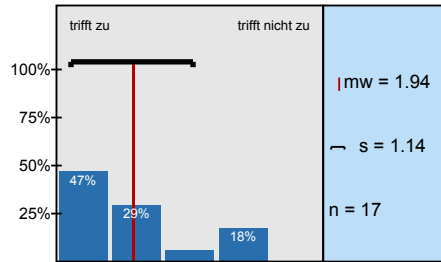
Die Relevanz der Themen für das Studium ist erkennbar.



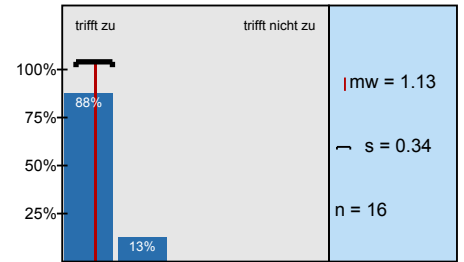
Die Relevanz der Themen für die Praxis ist erkennbar.



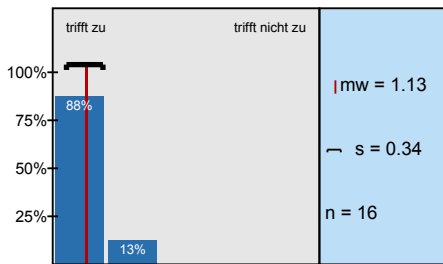
Der fachliche Zusammenhang mit anderen Vorlesungen wird deutlich.



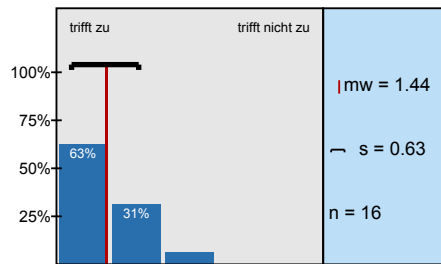
Die/Der Lehrende nimmt die Lehre wichtig.



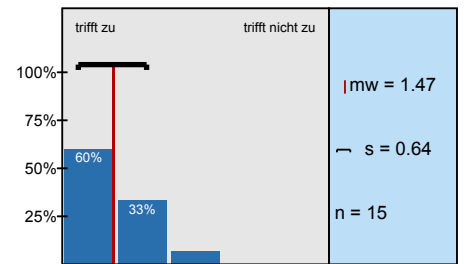
Die/Der Lehrende ist gut vorbereitet.



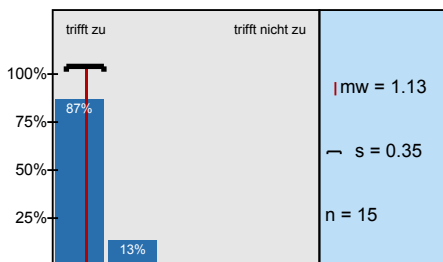
Die/Der Lehrende kann komplizierte Sachverhalte verständlich machen.



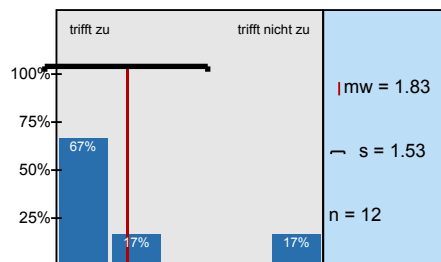
Die/Der Lehrende motiviert zur Mitarbeit.



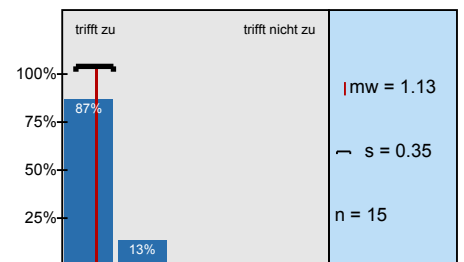
Die/Der Lehrende geht auf Zwischenfragen ein.



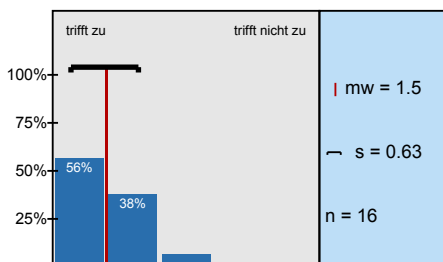
Die/Der Lehrende steht nach der Vorlesung für Fragen zur Verfügung.



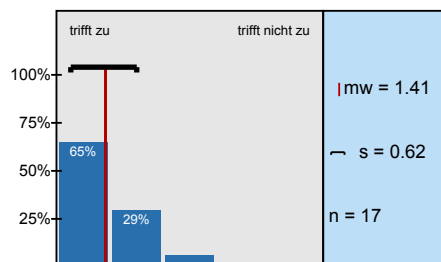
Die/Der Lehrende spricht laut und deutlich.



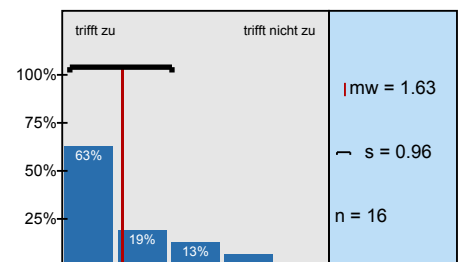
Tafelbild und Folien sind gut strukturiert und gut lesbar.



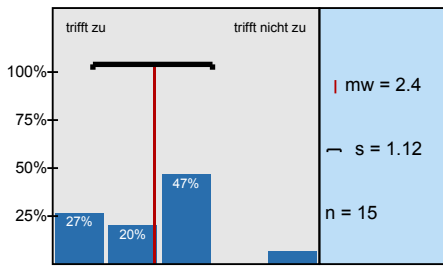
Die Veranstaltung hat mir geholfen, den Stoff besser zu verstehen.



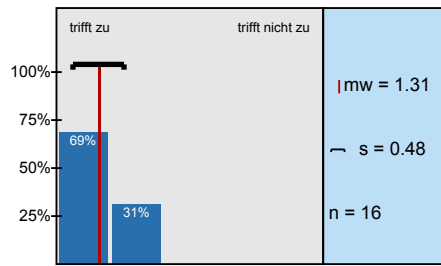
Der Bezug zur Vorlesung war erkennbar.



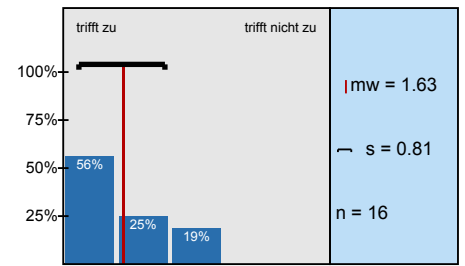
Die Musterlösungen/Versuchsbeschreibungen/Karten waren verständlich.



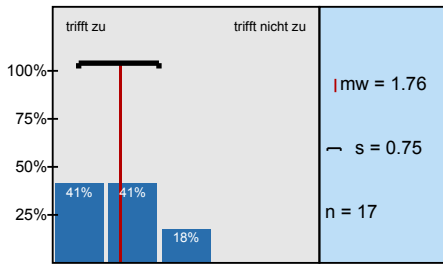
Die/Der Lehrende nimmt die Lehre wichtig.



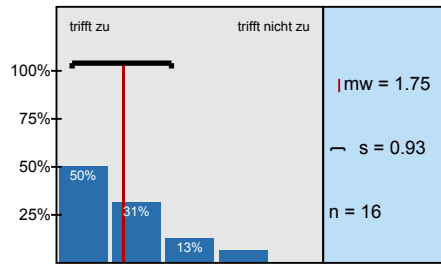
Die/Der Lehrende ist gut vorbereitet.



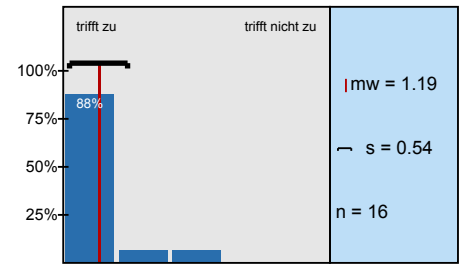
Die/Der Lehrende kann komplizierte Sachverhalte verständlich machen.



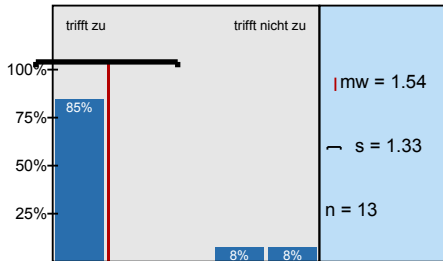
Die/Der Lehrende motiviert zur Mitarbeit.



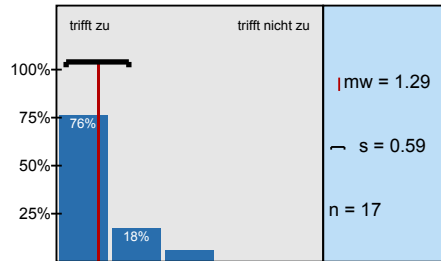
Die/Der Lehrende geht auf Zwischenfragen ein.



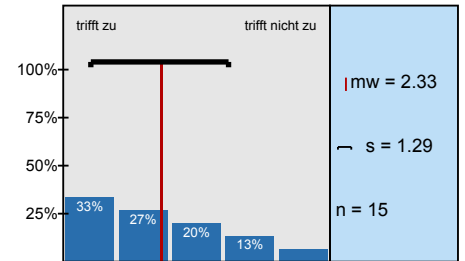
Die/Der Lehrende steht nach der Vorlesung für Fragen zur Verfügung.



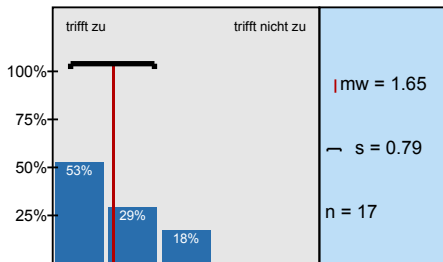
Die/Der Lehrende spricht laut und deutlich.



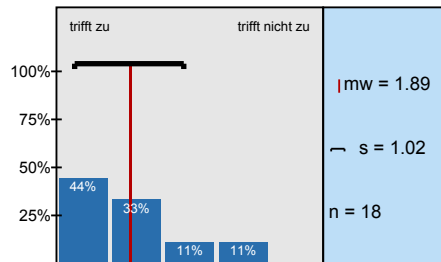
Tafelbild und Folien sind gut strukturiert und gut lesbar.



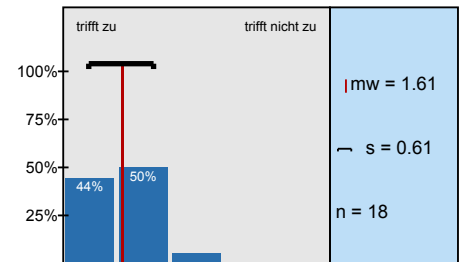
Durch die Lehrveranstaltung habe ich viel gelernt.



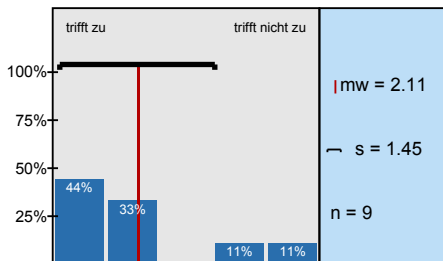
Die Veranstaltung hat mein Interesse für das Fachgebiet gestärkt.



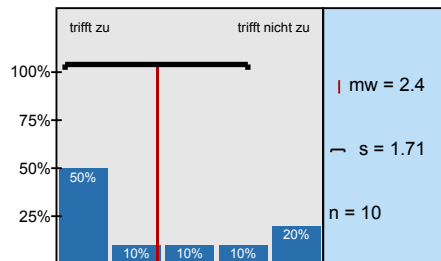
Den Leistungsanforderungen der Veranstaltung war ich gewachsen.



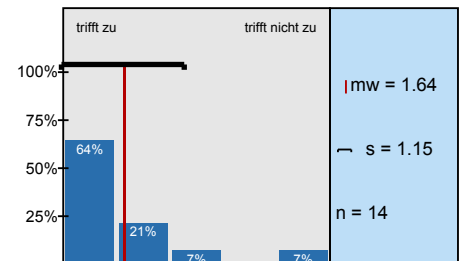
Der/die Lehrende bietet ausreichend Sprechstunden an.



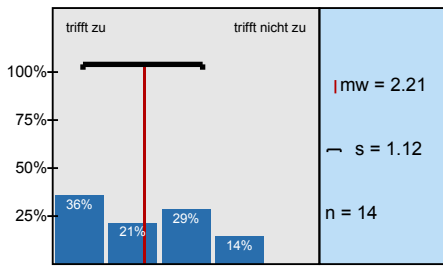
Ich kann mich auch außerhalb der Sprechstunden beraten lassen.



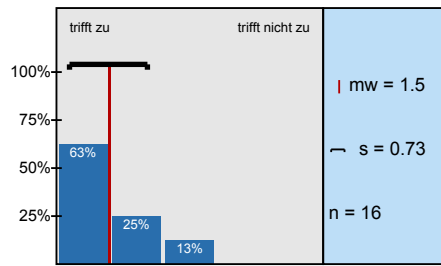
Mit der Betreuung durch die Lehrenden bin ich zufrieden.



Die empfohlene Literatur steht ausreichend zur Verfügung.



Für die Nacharbeit steht ein geeignetes Skriptum zur Verfügung.



Profillinie

Zusammenstellung: lfl_J.Dix_SS11

1. Vorlesung

1.1) Die Lernziele der Vorlesung sind klar erkennbar.	trifft zu						trifft nicht zu	n=15 mw=1.47
1.2) Die Vorlesung ist gut strukturiert.	trifft zu						trifft nicht zu	n=15 mw=1.53
1.3) Die Relevanz der Themen für das Studium ist erkennbar.	trifft zu						trifft nicht zu	n=17 mw=1.82
1.4) Die Relevanz der Themen für die Praxis ist erkennbar.	trifft zu						trifft nicht zu	n=17 mw=1.82
1.5) Der fachliche Zusammenhang mit anderen Vorlesungen wird deutlich.	trifft zu						trifft nicht zu	n=17 mw=1.94

2. Dozentin / Dozent

2.1) Die/Der Lehrende nimmt die Lehre wichtig.	trifft zu						trifft nicht zu	n=16 mw=1.13
2.2) Die/Der Lehrende ist gut vorbereitet.	trifft zu						trifft nicht zu	n=16 mw=1.13
2.3) Die/Der Lehrende kann komplizierte Sachverhalte verständlich machen.	trifft zu						trifft nicht zu	n=16 mw=1.44
2.4) Die/Der Lehrende motiviert zur Mitarbeit.	trifft zu						trifft nicht zu	n=15 mw=1.47
2.5) Die/Der Lehrende geht auf Zwischenfragen ein.	trifft zu						trifft nicht zu	n=15 mw=1.13
2.6) Die/Der Lehrende steht nach der Vorlesung für Fragen zur Verfügung.	trifft zu						trifft nicht zu	n=12 mw=1.83
2.7) Die/Der Lehrende spricht laut und deutlich.	trifft zu						trifft nicht zu	n=15 mw=1.13
2.8) Tafelbild und Folien sind gut strukturiert und gut lesbar.	trifft zu						trifft nicht zu	n=16 mw=1.5

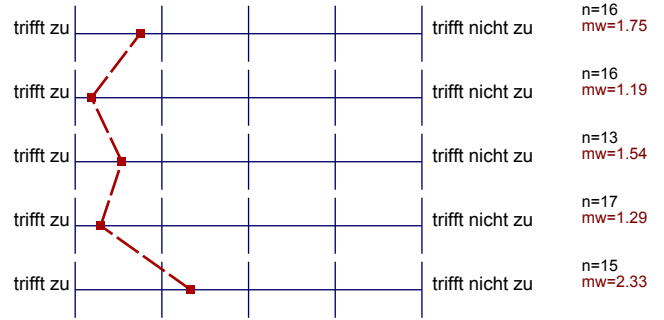
3. Übungen / Praktika / Exkursionen

3.1) Die Veranstaltung hat mir geholfen, den Stoff besser zu verstehen.	trifft zu						trifft nicht zu	n=17 mw=1.41
3.2) Der Bezug zur Vorlesung war erkennbar.	trifft zu						trifft nicht zu	n=16 mw=1.63
3.3) Die Musterlösungen/Versuchsbeschreibungen/Karten waren verständlich.	trifft zu						trifft nicht zu	n=15 mw=2.4

4. Übungsleiterin / Übungsleiter

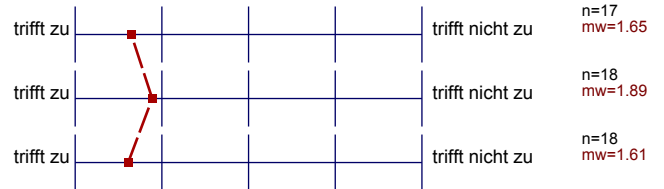
4.1) Die/Der Lehrende nimmt die Lehre wichtig.	trifft zu						trifft nicht zu	n=16 mw=1.31
4.2) Die/Der Lehrende ist gut vorbereitet.	trifft zu						trifft nicht zu	n=16 mw=1.63
4.3) Die/Der Lehrende kann komplizierte Sachverhalte verständlich machen.	trifft zu						trifft nicht zu	n=17 mw=1.76

- 4.4) Die/Der Lehrende motiviert zur Mitarbeit.
- 4.5) Die/Der Lehrende geht auf Zwischenfragen ein.
- 4.6) Die/Der Lehrende steht nach der Vorlesung für Fragen zur Verfügung.
- 4.7) Die/Der Lehrende spricht laut und deutlich.
- 4.8) Tafelbild und Folien sind gut strukturiert und gut lesbar.



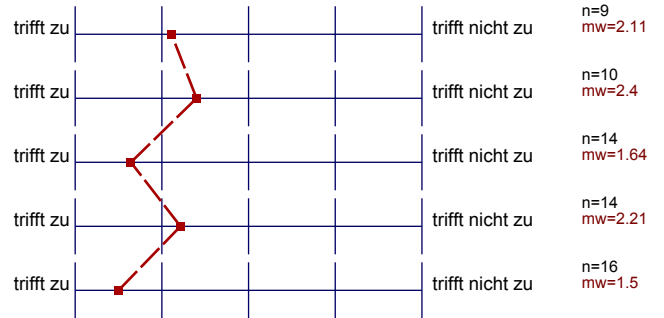
5. Lernerfolg und Leistungsverhalten

- 5.1) Durch die Lehrveranstaltung habe ich viel gelernt.
- 5.2) Die Veranstaltung hat mein Interesse für das Fachgebiet gestärkt.
- 5.3) Den Leistungsanforderungen der Veranstaltung war ich gewachsen.



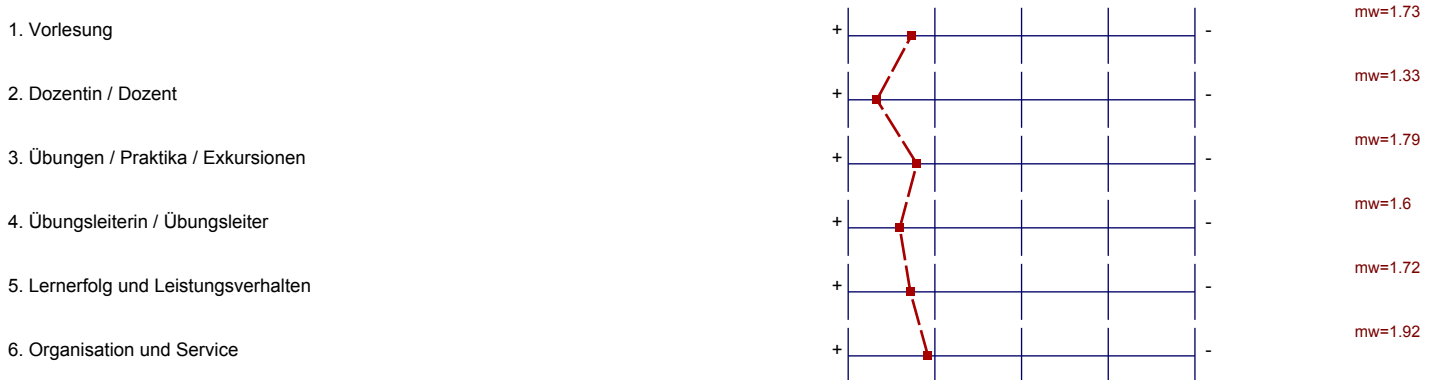
6. Organisation und Service

- 6.1) Der/die Lehrende bietet ausreichend Sprechstunden an.
- 6.2) Ich kann mich auch außerhalb der Sprechstunden beraten lassen.
- 6.3) Mit der Betreuung durch die Lehrenden bin ich zufrieden.
- 6.4) Die empfohlene Literatur steht ausreichend zur Verfügung.
- 6.5) Für die Nacharbeit steht ein geeignetes Skriptum zur Verfügung.



Profillinie

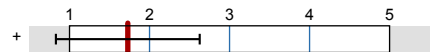
Zusammenstellung: Ifl_J.Dix_SS11



Präsentationsvorlage

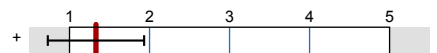
IfI_J.Dix_SS11
Berichtersteller
Erfasste Fragebögen = 18

1. Vorlesung



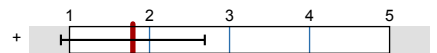
mw=1.73

2. Dozentin / Dozent



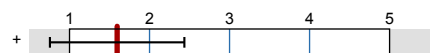
mw=1.33

3. Übungen / Praktika / Exkursionen



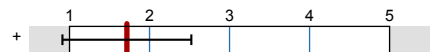
mw=1.79

4. Übungsleiterin / Übungsleiter



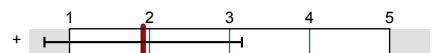
mw=1.6

5. Lernerfolg und Leistungsverhalten



mw=1.72

6. Organisation und Service



mw=1.92