



Globalwerte

Globalindikator

1. Vorlesung

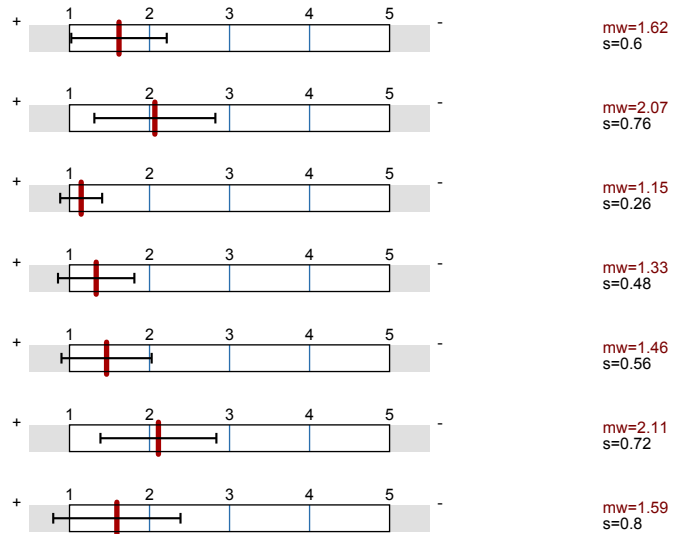
2. Dozentin / Dozent

3. Übungen / Praktika / Exkursionen

4. Übungsleiterin / Übungsleiter

5. Lernerfolg und Leistungsverhalten

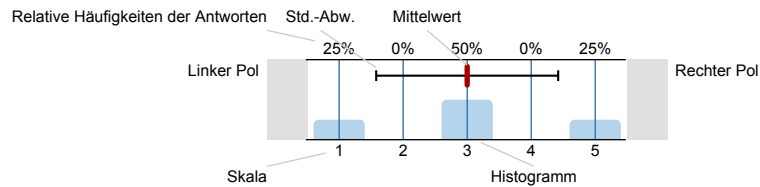
6. Organisation und Service



Auswertungsteil der geschlossenen Fragen

Legende

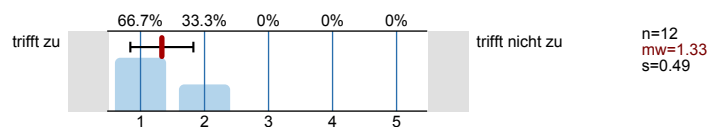
Fragestext



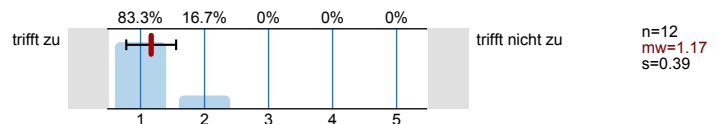
n=Anzahl  
mw=Mittelwert  
s=Std.-Abw.  
E.=Enthaltung

1. Vorlesung

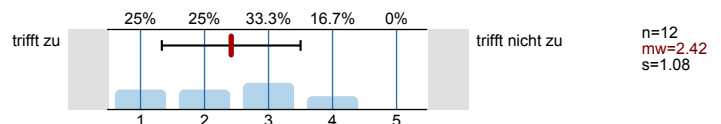
1.1) Die Lernziele der Vorlesung sind klar erkennbar.



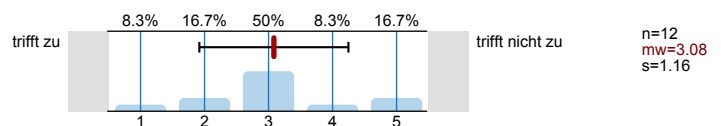
1.2) Die Vorlesung ist gut strukturiert.



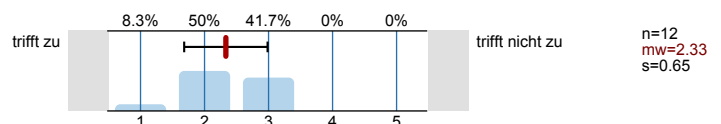
1.3) Die Relevanz der Themen für das Studium ist erkennbar.



1.4) Die Relevanz der Themen für die Praxis ist erkennbar.

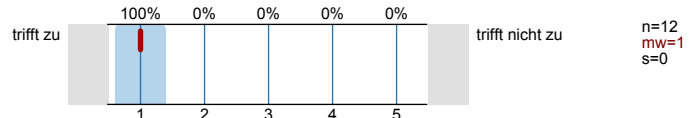


1.5) Der fachliche Zusammenhang mit anderen Vorlesungen wird deutlich.

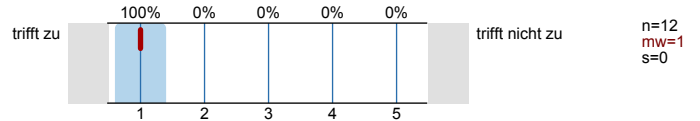


## 2. Dozentin / Dozent

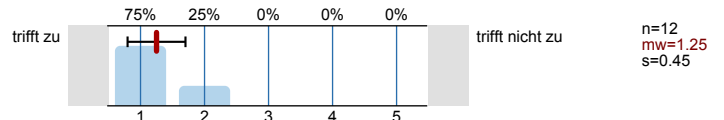
2.1) Die/Der Lehrende nimmt die Lehre ernst.



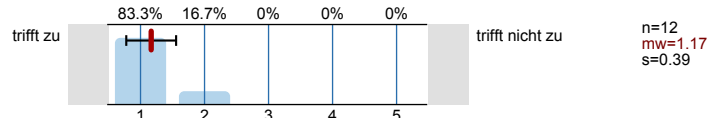
2.2) Die/Der Lehrende ist gut vorbereitet.



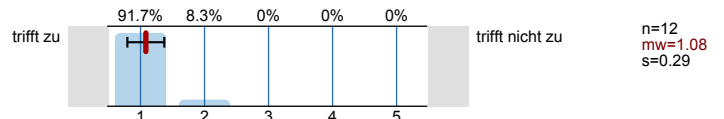
2.3) Die/Der Lehrende kann komplizierte Sachverhalte verständlich machen.



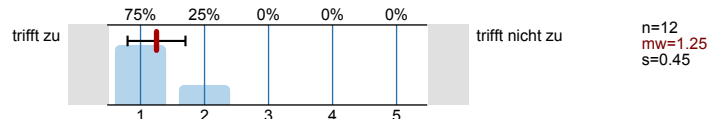
2.4) Die/Der Lehrende motiviert zur Mitarbeit.



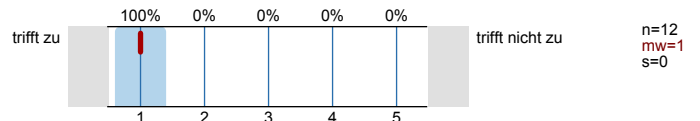
2.5) Die/Der Lehrende geht auf Zwischenfragen ein.



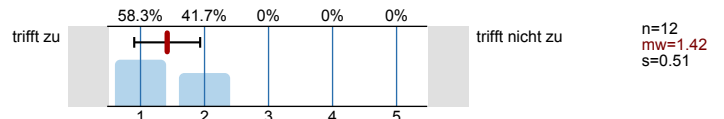
2.6) Die/Der Lehrende steht nach der Vorlesung für Fragen zur Verfügung.



2.7) Die/Der Lehrende spricht laut und deutlich.



2.8) Tafelbild und Folien sind gut strukturiert und gut lesbar.

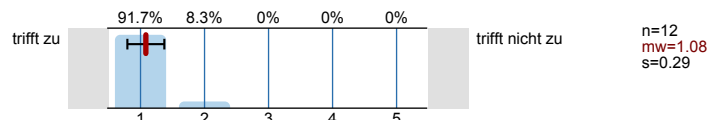


## 3. Übungen / Praktika / Exkursionen

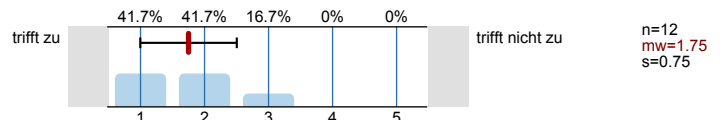
3.1) Die Veranstaltung hat mir geholfen, den Stoff besser zu verstehen.



3.2) Der Bezug zur Vorlesung war erkennbar.

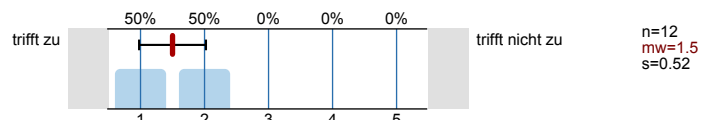


3.3) Die Musterlösungen/Versuchsbeschreibungen/Karten waren verständlich.



## 4. Übungsleiterin / Übungsleiter

4.1) Die/Der Lehrende nimmt die Lehre ernst.



4.2) Die/Der Lehrende ist gut vorbereitet.	trifft zu		trifft nicht zu	n=12 mw=1.5 s=0.8
4.3) Die/Der Lehrende kann komplizierte Sachverhalte verständlich machen.	trifft zu		trifft nicht zu	n=12 mw=1.92 s=0.67
4.4) Die/Der Lehrende motiviert zur Mitarbeit.	trifft zu		trifft nicht zu	n=12 mw=1.5 s=0.67
4.5) Die/Der Lehrende geht auf Zwischenfragen ein.	trifft zu		trifft nicht zu	n=12 mw=1.17 s=0.39
4.6) Die/Der Lehrende steht nach der Vorlesung für Fragen zur Verfügung.	trifft zu		trifft nicht zu	n=11 mw=1 s=0
4.7) Die/Der Lehrende spricht laut und deutlich.	trifft zu		trifft nicht zu	n=12 mw=1.25 s=0.62
4.8) Tafelbild und Folien sind gut strukturiert und gut lesbar.	trifft zu		trifft nicht zu	n=12 mw=1.83 s=0.83

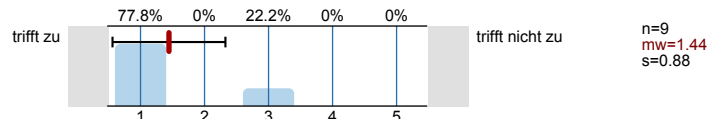
## 5. Lernerfolg und Leistungsverhalten

5.1) Durch die Lehrveranstaltung habe ich viel gelernt.	trifft zu		trifft nicht zu	n=12 mw=1.67 s=0.65
5.2) Die Veranstaltung hat mein Interesse für das Fachgebiet gestärkt.	trifft zu		trifft nicht zu	n=12 mw=2.42 s=0.9
5.3) Die Anforderungen entsprachen meinem Leistungsstand.	trifft zu		trifft nicht zu	n=12 mw=2.25 s=0.62

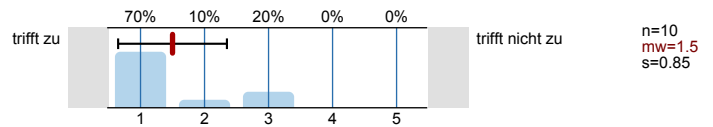
## 6. Organisation und Service

6.1) Der/die Lehrende bietet ausreichend Sprechstunden an.	trifft zu		trifft nicht zu	n=9 mw=2 s=1
6.2) Ich kann mich auch außerhalb der Sprechstunden beraten lassen.	trifft zu		trifft nicht zu	n=10 mw=2 s=0.94

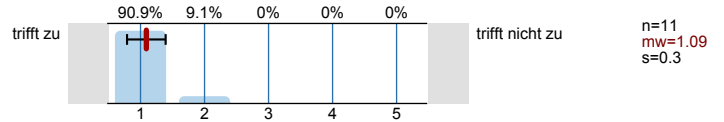
6.3) Mit der Betreuung durch die Lehrenden bin ich zufrieden.



6.4) Die empfohlene Literatur steht ausreichend zur Verfügung.

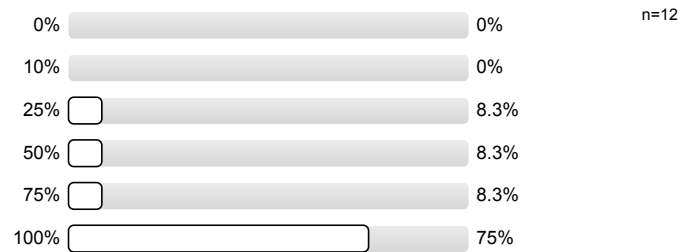


6.5) Für die Nacharbeit steht ein geeignetes Skriptum zur Verfügung.

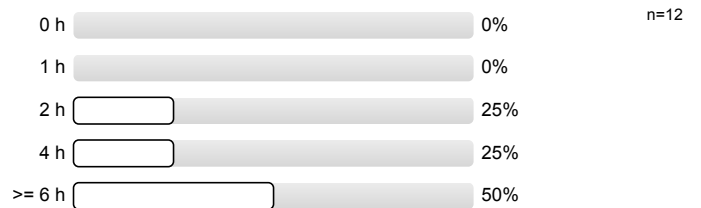


## 8. Arbeitsbelastung

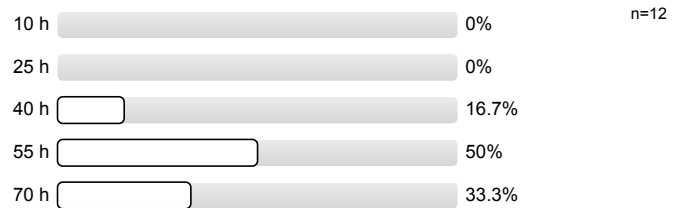
8.1) Wie viel Prozent der angebotenen Termine der Veranstaltung haben Sie besucht? (bis zu ...%)



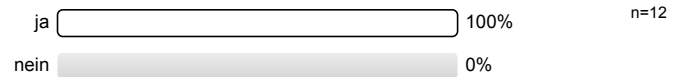
8.2) Wie viele Stunden pro Woche haben Sie bisher in der Regel zur Vor- und Nachbereitung dieser Lehrveranstaltung verwendet?



8.3) Wie viele Stunden pro Woche verwenden Sie in der Regel für Ihr Studium? (bis zu ...h)



8.4) Meinen Sie, dass der derzeitige Arbeitsaufwand zu einem erfolgreichen Abschluss der Lehrveranstaltung führt?



8.5) Wie schätzen Sie den noch erforderlichen Arbeitsaufwand für die Prüfungsvorbereitung ein? (bis zu ...h)



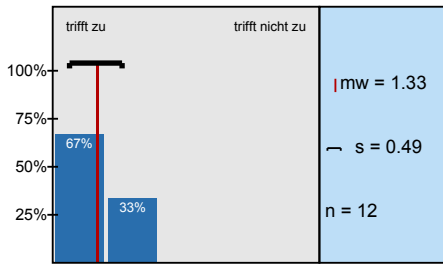
---

9. Einsatz von e-Learning

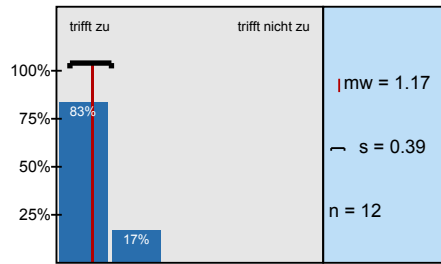
10. Aufzeichnung der Vorlesung

## Histogramme zu den Skalafragen

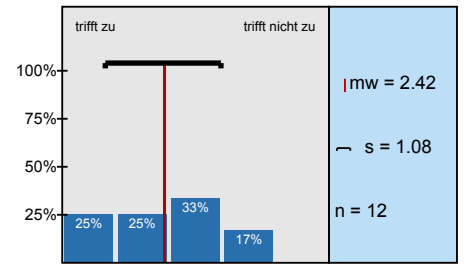
Die Lernziele der Vorlesung sind klar erkennbar.



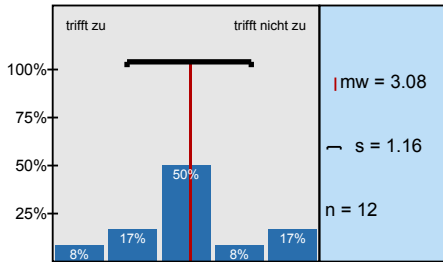
Die Vorlesung ist gut strukturiert.



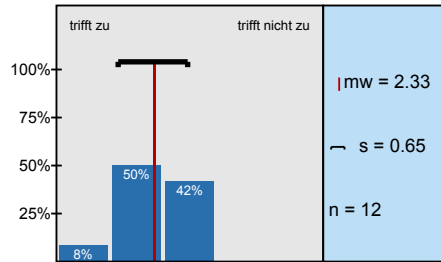
Die Relevanz der Themen für das Studium ist erkennbar.



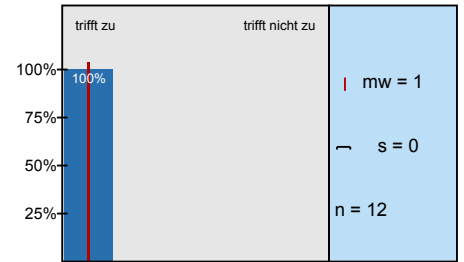
Die Relevanz der Themen für die Praxis ist erkennbar.



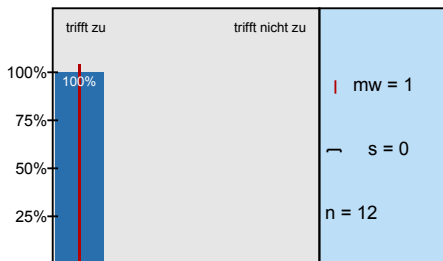
Der fachliche Zusammenhang mit anderen Vorlesungen wird deutlich.



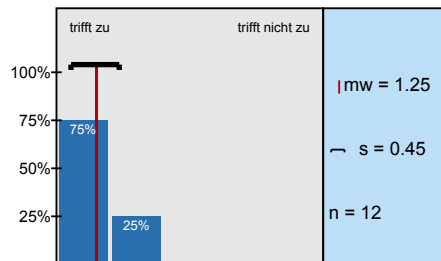
Die/Der Lehrende nimmt die Lehre ernst.



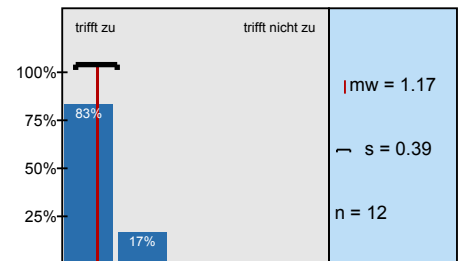
Die/Der Lehrende ist gut vorbereitet.



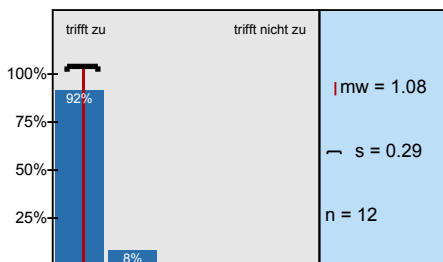
Die/Der Lehrende kann komplizierte Sachverhalte verständlich machen.



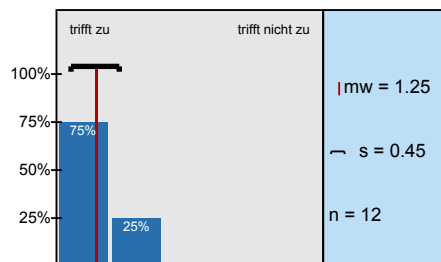
Die/Der Lehrende motiviert zur Mitarbeit.



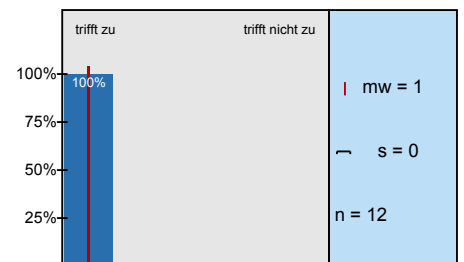
Die/Der Lehrende geht auf Zwischenfragen ein.



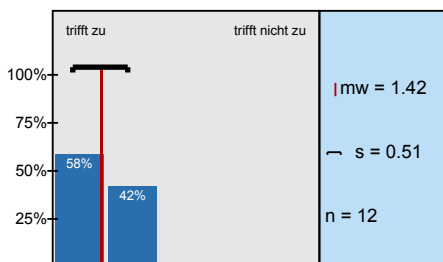
Die/Der Lehrende steht nach der Vorlesung für Fragen zur Verfügung.



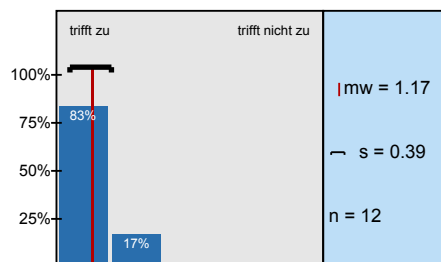
Die/Der Lehrende spricht laut und deutlich.



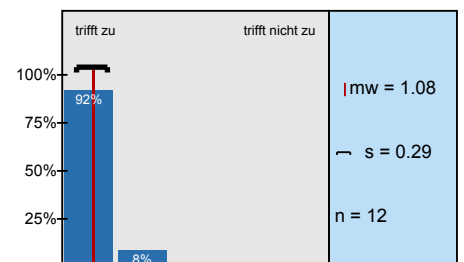
Tafelbild und Folien sind gut strukturiert und gut lesbar.



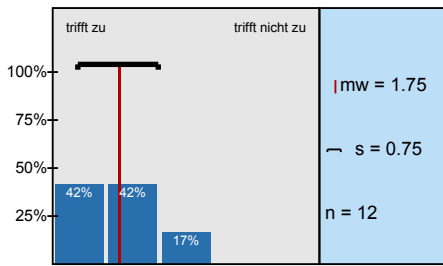
Die Veranstaltung hat mir geholfen, den Stoff besser zu verstehen.



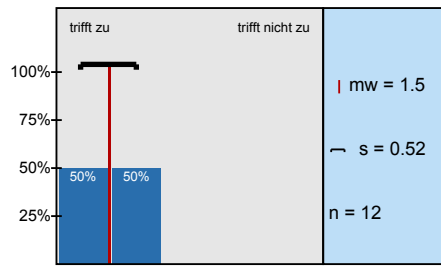
Der Bezug zur Vorlesung war erkennbar.



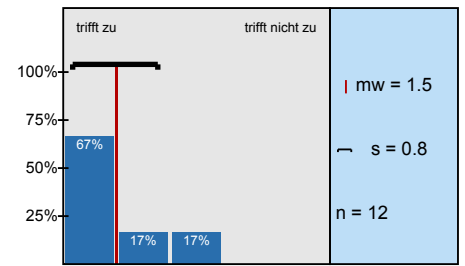
Die Musterlösungen/Versuchsbeschreibungen/Karten waren verständlich.



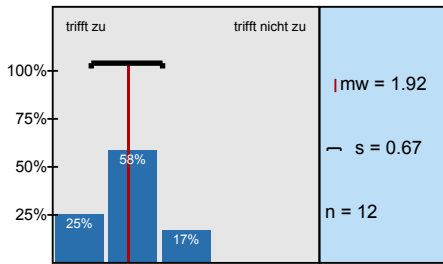
Die/Der Lehrende nimmt die Lehre ernst.



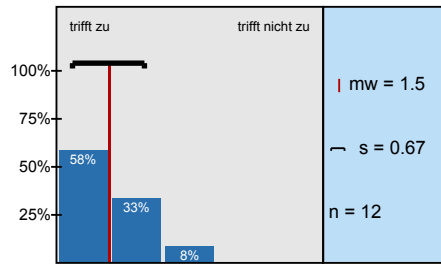
Die/Der Lehrende ist gut vorbereitet.



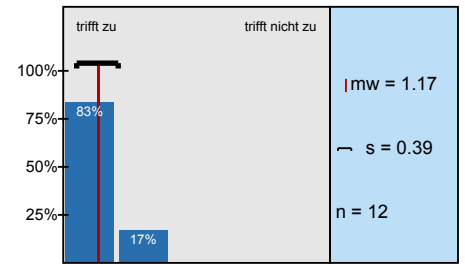
Die/Der Lehrende kann komplizierte Sachverhalte verständlich machen.



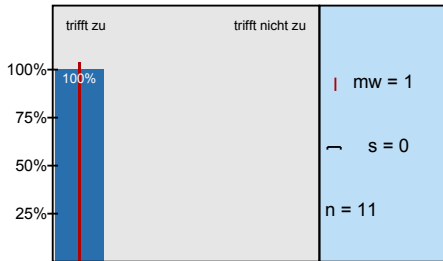
Die/Der Lehrende motiviert zur Mitarbeit.



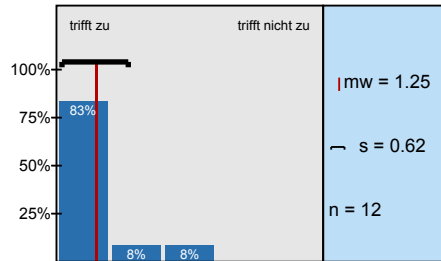
Die/Der Lehrende geht auf Zwischenfragen ein.



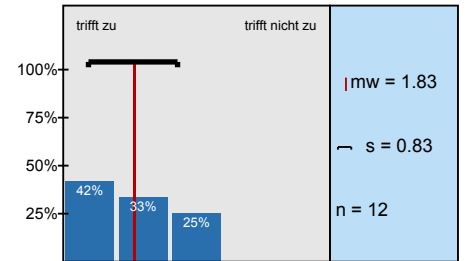
Die/Der Lehrende steht nach der Vorlesung für Fragen zur Verfügung.



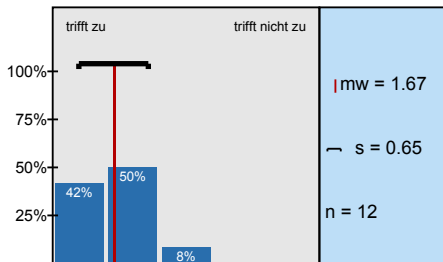
Die/Der Lehrende spricht laut und deutlich.



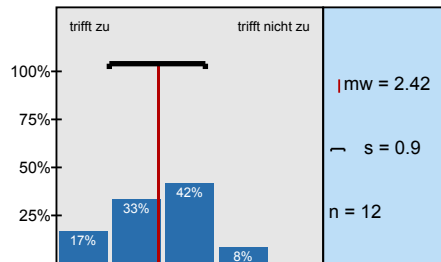
Tafelbild und Folien sind gut strukturiert und gut lesbar.



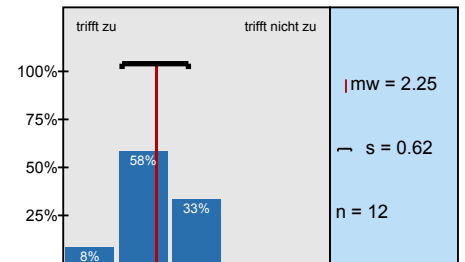
Durch die Lehrveranstaltung habe ich viel gelernt.



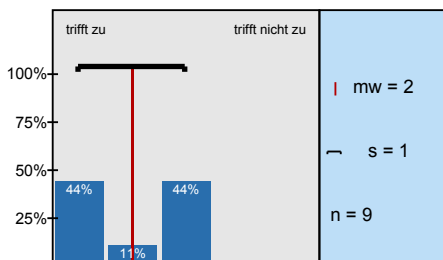
Die Veranstaltung hat mein Interesse für das Fachgebiet gestärkt.



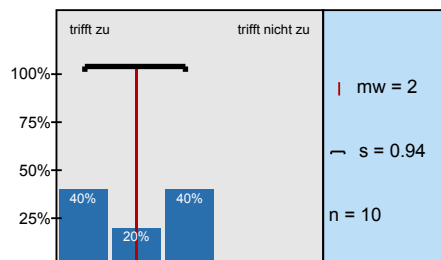
Die Anforderungen entsprachen meinem Leistungsstand.



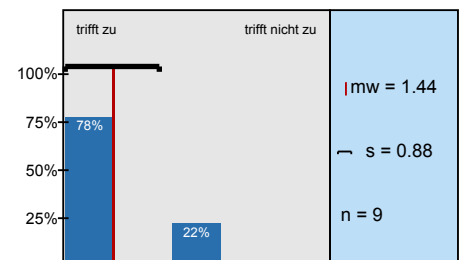
Der/die Lehrende bietet ausreichend Sprechstunden an.



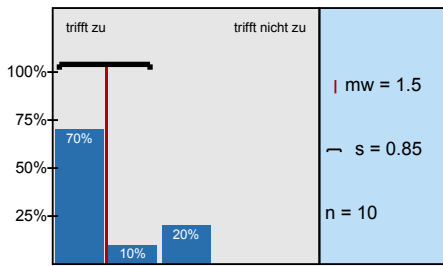
Ich kann mich auch außerhalb der Sprechstunden beraten lassen.



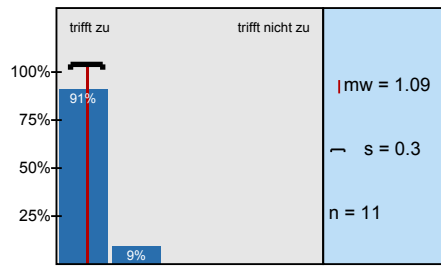
Mit der Betreuung durch die Lehrenden bin ich zufrieden.



Die empfohlene Literatur steht ausreichend zur Verfügung.



Für die Nacharbeit steht ein geeignetes Skriptum zur Verfügung.





# Profillinie

Zusammenstellung: lfl\_J.Dix\_WS1112

## 1. Vorlesung

1.1) Die Lernziele der Vorlesung sind klar erkennbar.	trifft zu					trifft nicht zu	n=12 mw=1.33
1.2) Die Vorlesung ist gut strukturiert.	trifft zu					trifft nicht zu	n=12 mw=1.17
1.3) Die Relevanz der Themen für das Studium ist erkennbar.	trifft zu					trifft nicht zu	n=12 mw=2.42
1.4) Die Relevanz der Themen für die Praxis ist erkennbar.	trifft zu					trifft nicht zu	n=12 mw=3.08
1.5) Der fachliche Zusammenhang mit anderen Vorlesungen wird deutlich.	trifft zu					trifft nicht zu	n=12 mw=2.33

## 2. Dozentin / Dozent

2.1) Die/Der Lehrende nimmt die Lehre ernst.	trifft zu					trifft nicht zu	n=12 mw=1
2.2) Die/Der Lehrende ist gut vorbereitet.	trifft zu					trifft nicht zu	n=12 mw=1
2.3) Die/Der Lehrende kann komplizierte Sachverhalte verständlich machen.	trifft zu					trifft nicht zu	n=12 mw=1.25
2.4) Die/Der Lehrende motiviert zur Mitarbeit.	trifft zu					trifft nicht zu	n=12 mw=1.17
2.5) Die/Der Lehrende geht auf Zwischenfragen ein.	trifft zu					trifft nicht zu	n=12 mw=1.08
2.6) Die/Der Lehrende steht nach der Vorlesung für Fragen zur Verfügung.	trifft zu					trifft nicht zu	n=12 mw=1.25
2.7) Die/Der Lehrende spricht laut und deutlich.	trifft zu					trifft nicht zu	n=12 mw=1
2.8) Tafelbild und Folien sind gut strukturiert und gut lesbar.	trifft zu					trifft nicht zu	n=12 mw=1.42

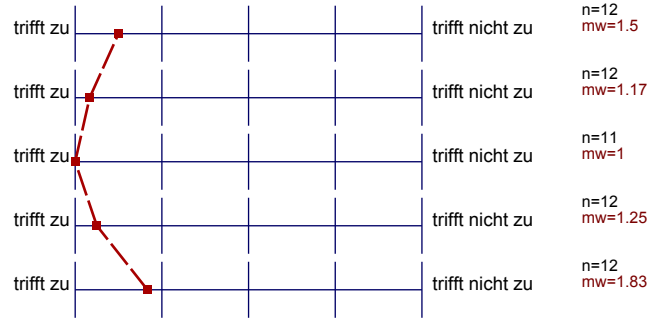
## 3. Übungen / Praktika / Exkursionen

3.1) Die Veranstaltung hat mir geholfen, den Stoff besser zu verstehen.	trifft zu					trifft nicht zu	n=12 mw=1.17
3.2) Der Bezug zur Vorlesung war erkennbar.	trifft zu					trifft nicht zu	n=12 mw=1.08
3.3) Die Musterlösungen/Versuchsbeschreibungen/Karten waren verständlich.	trifft zu					trifft nicht zu	n=12 mw=1.75

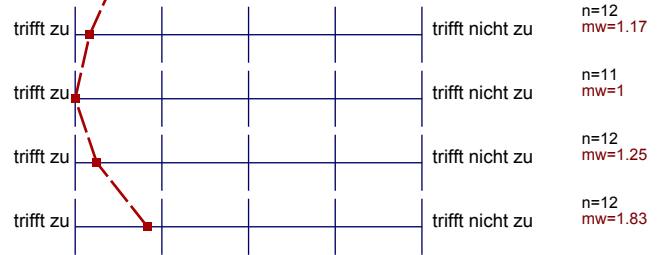
## 4. Übungsleiterin / Übungsleiter

4.1) Die/Der Lehrende nimmt die Lehre ernst.	trifft zu					trifft nicht zu	n=12 mw=1.5
4.2) Die/Der Lehrende ist gut vorbereitet.	trifft zu					trifft nicht zu	n=12 mw=1.5
4.3) Die/Der Lehrende kann komplizierte Sachverhalte verständlich machen.	trifft zu					trifft nicht zu	n=12 mw=1.92

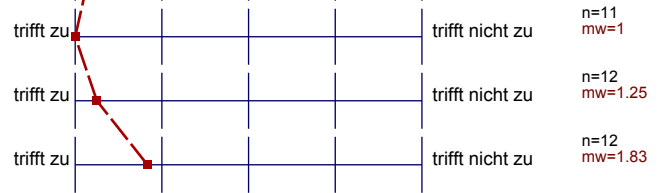
4.4) Die/Der Lehrende motiviert zur Mitarbeit.



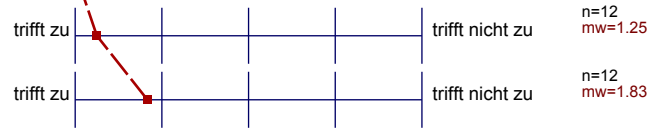
4.5) Die/Der Lehrende geht auf Zwischenfragen ein.



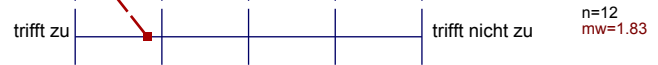
4.6) Die/Der Lehrende steht nach der Vorlesung für Fragen zur Verfügung.



4.7) Die/Der Lehrende spricht laut und deutlich.

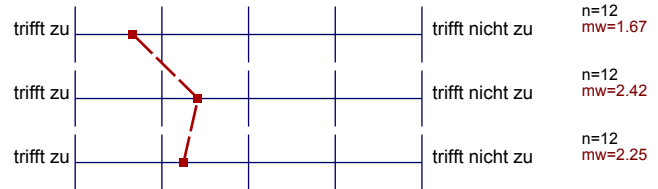


4.8) Tafelbild und Folien sind gut strukturiert und gut lesbar.

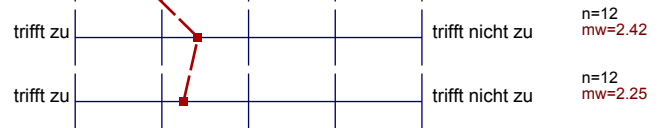


## 5. Lernerfolg und Leistungsverhalten

5.1) Durch die Lehrveranstaltung habe ich viel gelernt.



5.2) Die Veranstaltung hat mein Interesse für das Fachgebiet gestärkt.

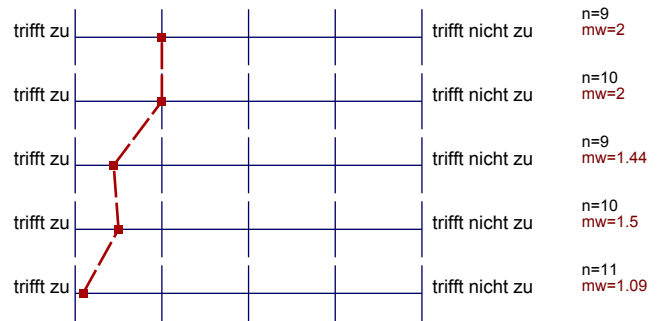


5.3) Die Anforderungen entsprachen meinem Leistungsstand.

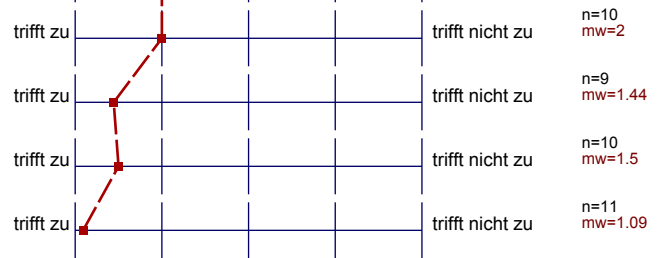


## 6. Organisation und Service

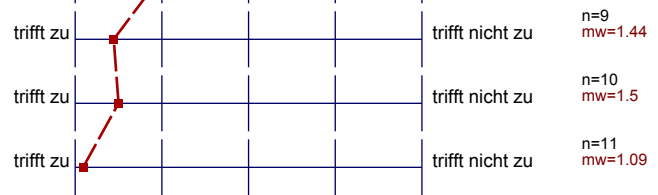
6.1) Der/die Lehrende bietet ausreichend Sprechstunden an.



6.2) Ich kann mich auch außerhalb der Sprechstunden beraten lassen.



6.3) Mit der Betreuung durch die Lehrenden bin ich zufrieden.



6.4) Die empfohlene Literatur steht ausreichend zur Verfügung.



6.5) Für die Nacharbeit steht ein geeignetes Skriptum zur Verfügung.

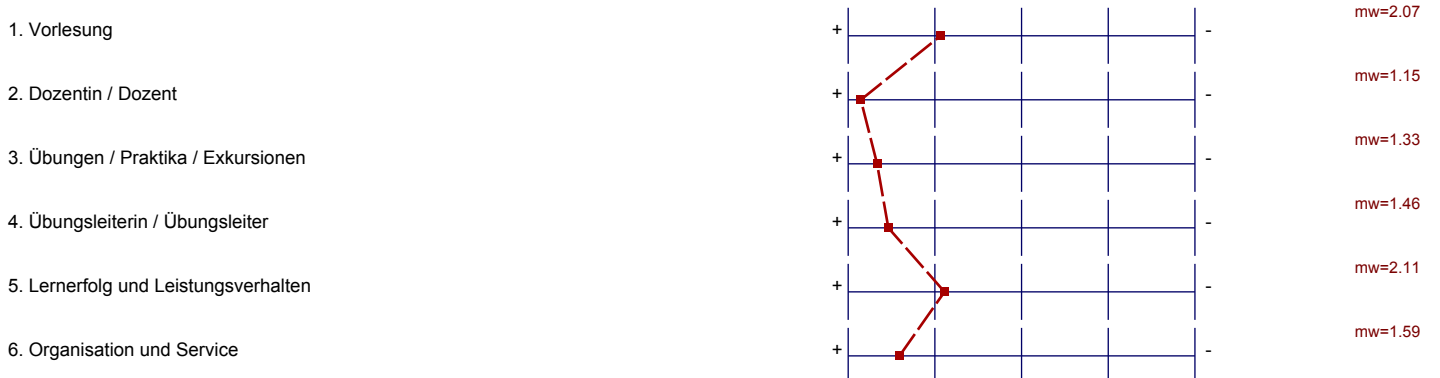


## 10. Aufzeichnung der Vorlesung

(\* Hinweis: Wenn die Anzahl der Antworten auf eine Frage zu gering ist, wird für die Frage keine Auswertung angezeigt.)

# Profillinie

Zusammenstellung: Ifl\_J.Dix\_WS1112

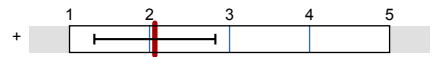


# Präsentationsvorlage

IfI\_J.Dix\_WS1112  
Berichtersteller  
Erfasste Fragebögen = 12

---

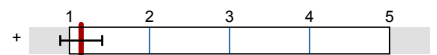
## 1. Vorlesung



mw=2.07

---

## 2. Dozentin / Dozent



mw=1.15

---

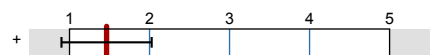
## 3. Übungen / Praktika / Exkursionen



mw=1.33

---

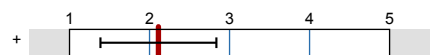
## 4. Übungsleiterin / Übungsleiter



mw=1.46

---

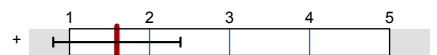
## 5. Lernerfolg und Leistungsverhalten



mw=2.11

---

## 6. Organisation und Service



mw=1.59