



Electric Paper

Herr
Prof. Dr. Harald Richter (PERSÖNLICH)

Auswertungsbericht Lehrveranstaltungsevaluation an die Lehrenden

Sehr geehrte/r Frau/Herr Prof. Dr. Richter,

Sie erhalten hier die Ergebnisse der automatisierten Auswertung der Lehrveranstaltungsevaluation zur Veranstaltung S 1104 - Informatik IV im SS07

Fragebogen Typ ELAN021:

Der zuerst angegebene Globalindikator setzt sich aus folgenden Skalen des Fragebogens zusammen:

Als nächstes werden die einzelnen Mittelwerte der oben genannten Skalen aufgeführt.

Im zweiten Teil des Auswertungsberichts werden die Mittelwerte aller einzelnen Fragen aufgelistet.

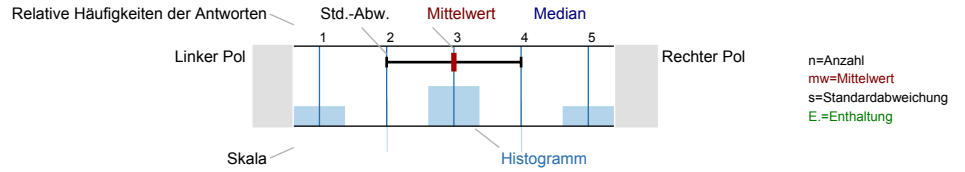
Der Wert 1 kennzeichnet aus Sicht der Studierenden eine maximale Veranstaltungsgüte, der Wert 5 eine minimale Veranstaltungsgüte.

Prof. Dr. Harald Richter
 S 1104 - Informatik IV (S 1104)
 Erfasste Fragebögen = 14



Auswertungsteil der geschlossenen Fragen

Legende
 Fragetext



Biographische Angaben

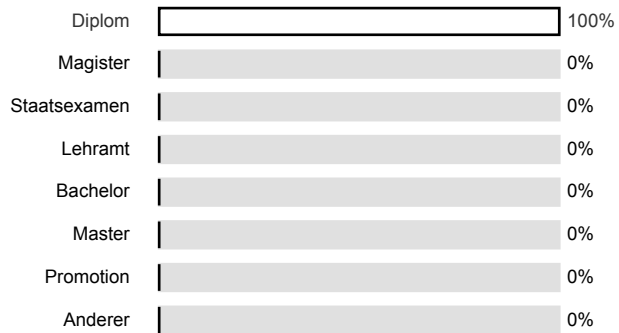
1.1) An welcher Hochschule studieren Sie?

n=14



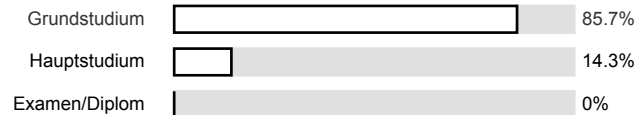
1.2) Bitte geben Sie den von Ihnen angestrebten Abschluss an:

n=14



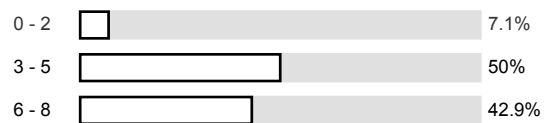
1.4) In welcher Phase Ihres Studiums befinden Sie sich?

n=14



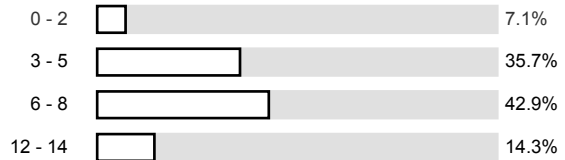
1.5) In welchem Fachsemester sind Sie?

n=14



1.6) In welchem Hochschulsemester sind Sie?

n=14



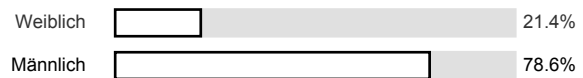
1.7) Haben Sie bereits ein Hochschulstudium erfolgreich abgeschlossen?

n=14



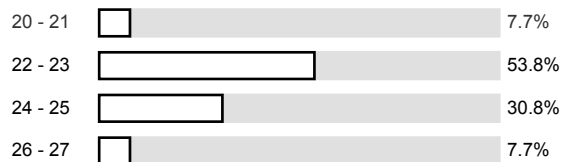
1.8) Sie sind:

n=14



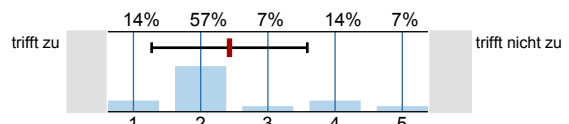
1.9) Wieviele Jahre sind Sie alt?

n=13



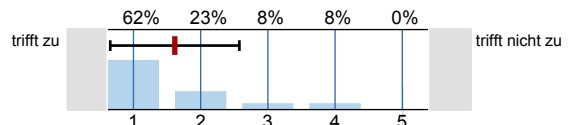
Qualität der Vorlesung

2.1) Die Lehrveranstaltung ist motivierend, anregend und lebendig.



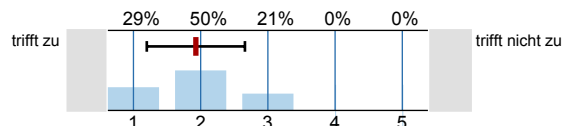
n=14
mw=2.4
s=1.2

2.2) Die Vorlesung ist gut strukturiert.



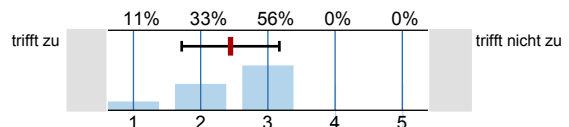
n=13
mw=1.6
s=1

2.3) Ich bekomme die Erklärungen, die ich zum Verständnis brauche.



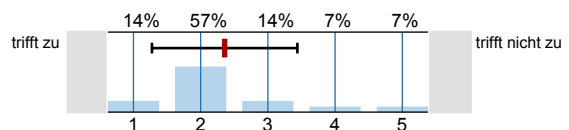
n=14
mw=1.9
s=0.7

2.4) Es gibt genügend Angebote an Beratung und Sprechstunden für mich.



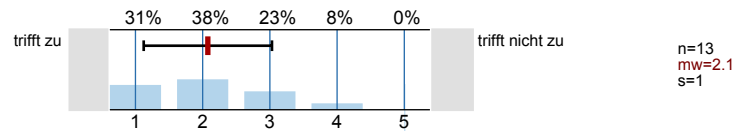
n=9
mw=2.4
s=0.7
E=4

2.5) Der Schwierigkeitsgrad der Vorlesung war angemessen.

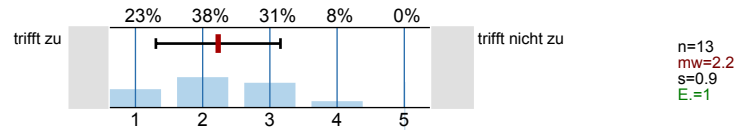


n=14
mw=2.4
s=1.1

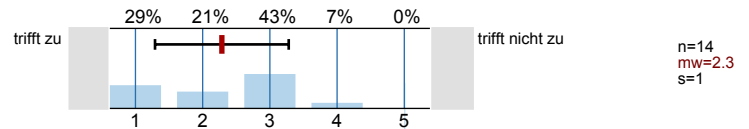
2.6) Das Tempo der Vorlesung war angemessen.



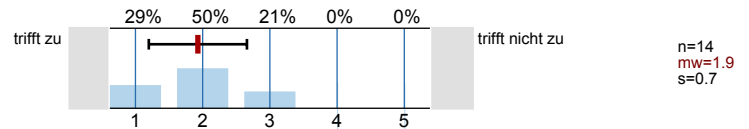
2.7) Die eingesetzten Formen der Lehre (Diskussion, Tafel und Kreide, Präsentation, Frontalvortrag,...) erleichtern das Lernen.



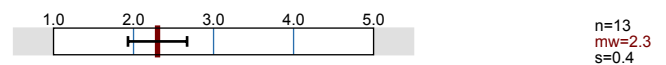
2.8) Die Hilfsmittel zur Unterstützung des Lernens (z.B. Folien, Aufzeichnungen, Literatur) sind ausreichend vorhanden.



2.9) Die Hilfsmittel sind verständlich und übersichtlich gestaltet.

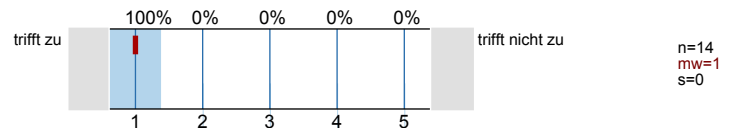


2.10) Welche "Schulnote" würden Sie der Veranstaltung geben?

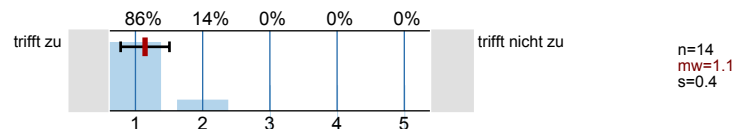


Qualität des Dozenten

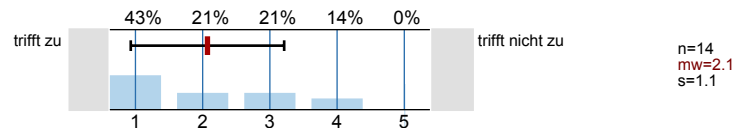
3.1) Die/Der Lehrende ist gut vorbereitet.



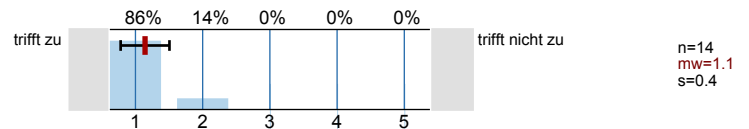
3.2) Die/Der Lehrende hält die Vorlesung sichtlich gern.



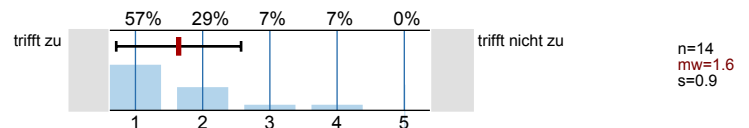
3.3) Die/Der Lehrende gestaltet die Vorlesung interessant.



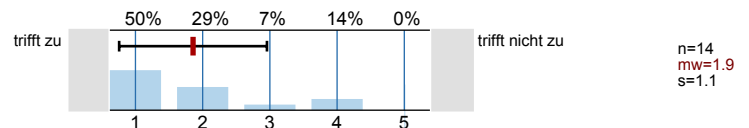
3.4) Die/Der Lehrende ist im Umgang mit den Studierenden freundlich, aufgeschlossen und respektvoll.



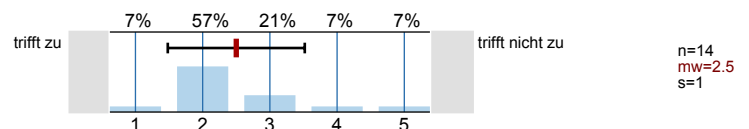
3.5) Die/Der Lehrende kann komplizierte Sachverhalte verständlich machen.



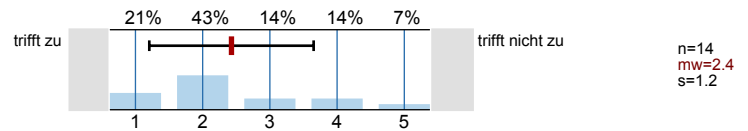
3.6) Die/Der Lehrende bleibt am Thema der Vorlesung.



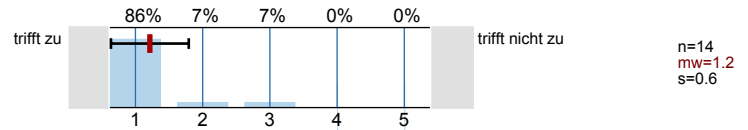
3.7) Die/Der Lehrende fördert mein Interesse am Themenbereich.



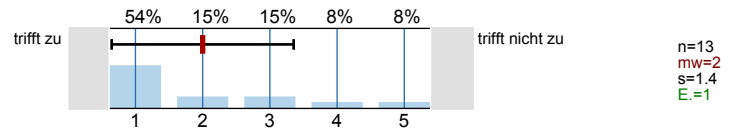
3.8) Die/Der Lehrende motiviert zur Mitarbeit.



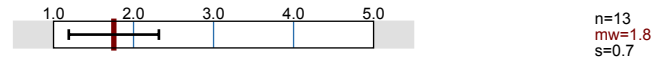
3.9) Die/Der Lehrende geht auf Zwischenfragen ein.



3.10) Die/Der Lehrende steht nach der Vorlesung für Fragen zur Verfügung.



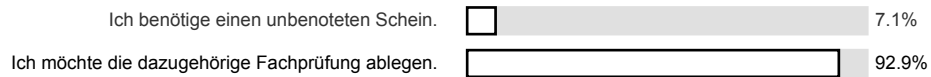
3.11) Welche "Schulnote" würden Sie dem Dozenten geben?



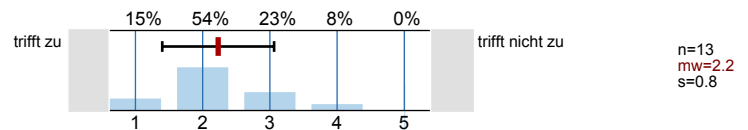
Lernerfolg und Leistungsverhalten

4.1) Was sind die Gründe für Ihre Teilnahme an dieser Veranstaltung?

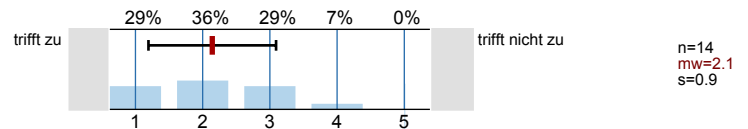
n=14



4.2) Die Anforderungen entsprechen meinem Leistungsstand.



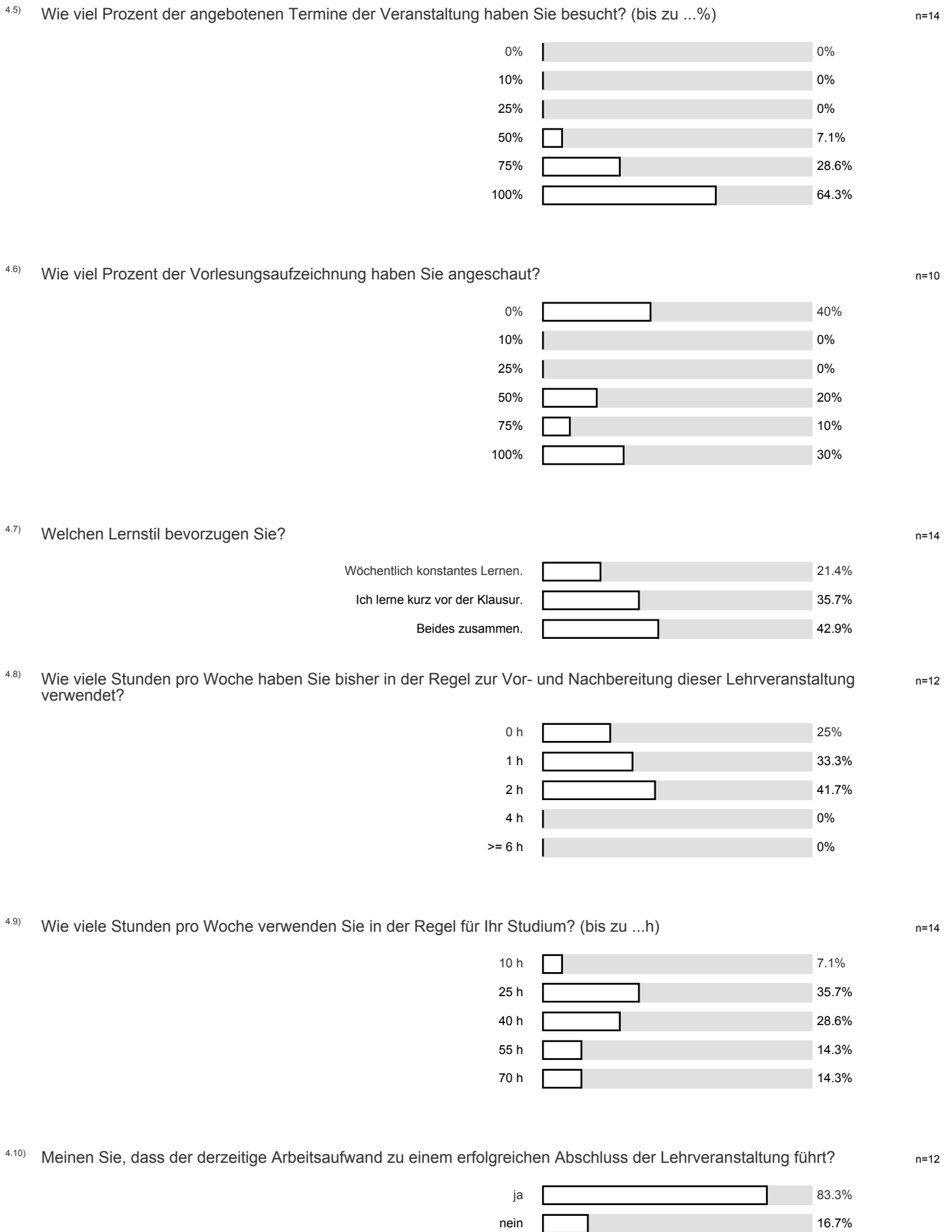
4.3) Ich habe in dieser Lehrveranstaltung viel gelernt.



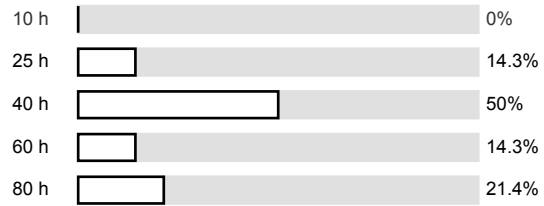
4.4) Welche Hilfsmittel haben Sie verwendet, um den Lehrstoff zu erfassen?

n=14

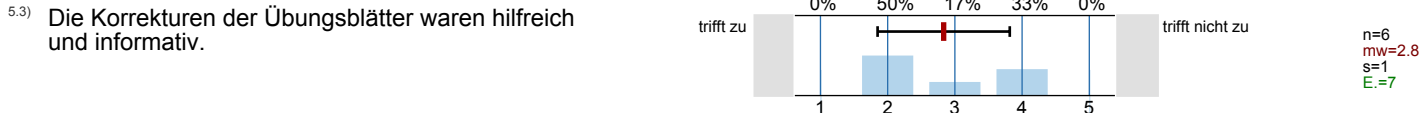




4.11) Wie schätzen Sie den noch erforderlichen Arbeitsaufwand für die Prüfungsvorbereitung ein? (bis zu ...h) n=14



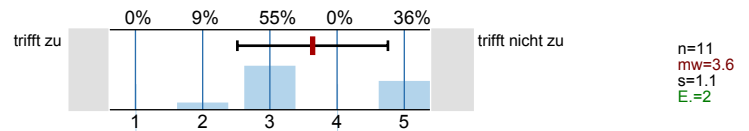
Übungen (nur falls angeboten)



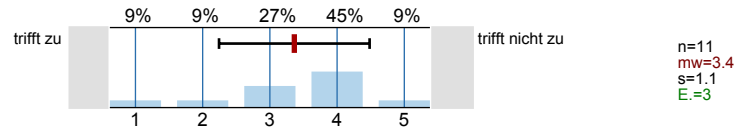
Übungsleiterin / Übungsleiter (nur falls angeboten)



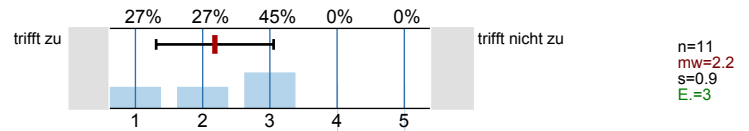
6.3) Die/Der Lehrende kann komplizierte Sachverhalte verständlich machen.



6.4) Die/Der Lehrende motiviert zur Mitarbeit.



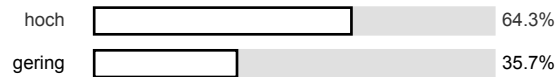
6.5) Die/Der Lehrende geht auf Zwischenfragen ein.



Teleteaching / Technik

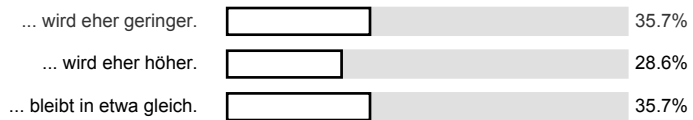
7.1) Wie beurteilen Sie allgemein den Zusatznutzen des Einsatzes von digitalen Medien im Rahmen von Lehrveranstaltungen?

n=14



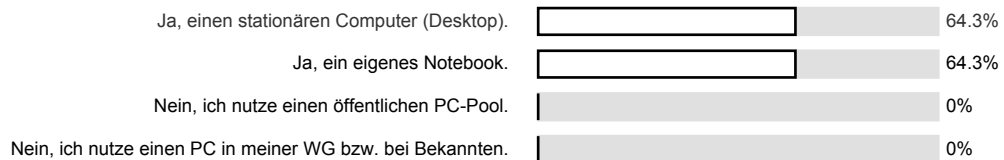
7.2) Wie schätzen Sie den Einfluss des Einsatzes digitaler Medien in der Lehre (z.B. Lernplattformen, etc.) auf den Zeitaufwand für Ihr Studium? Der Zeitaufwand ...

n=14



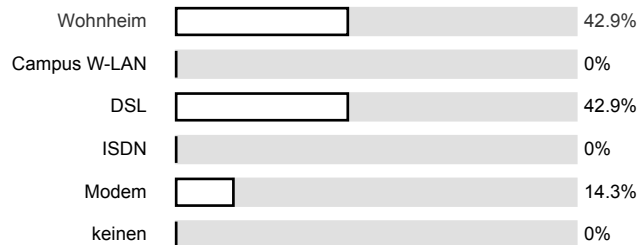
7.3) Verfügen Sie über einen eigenen PC?

n=14

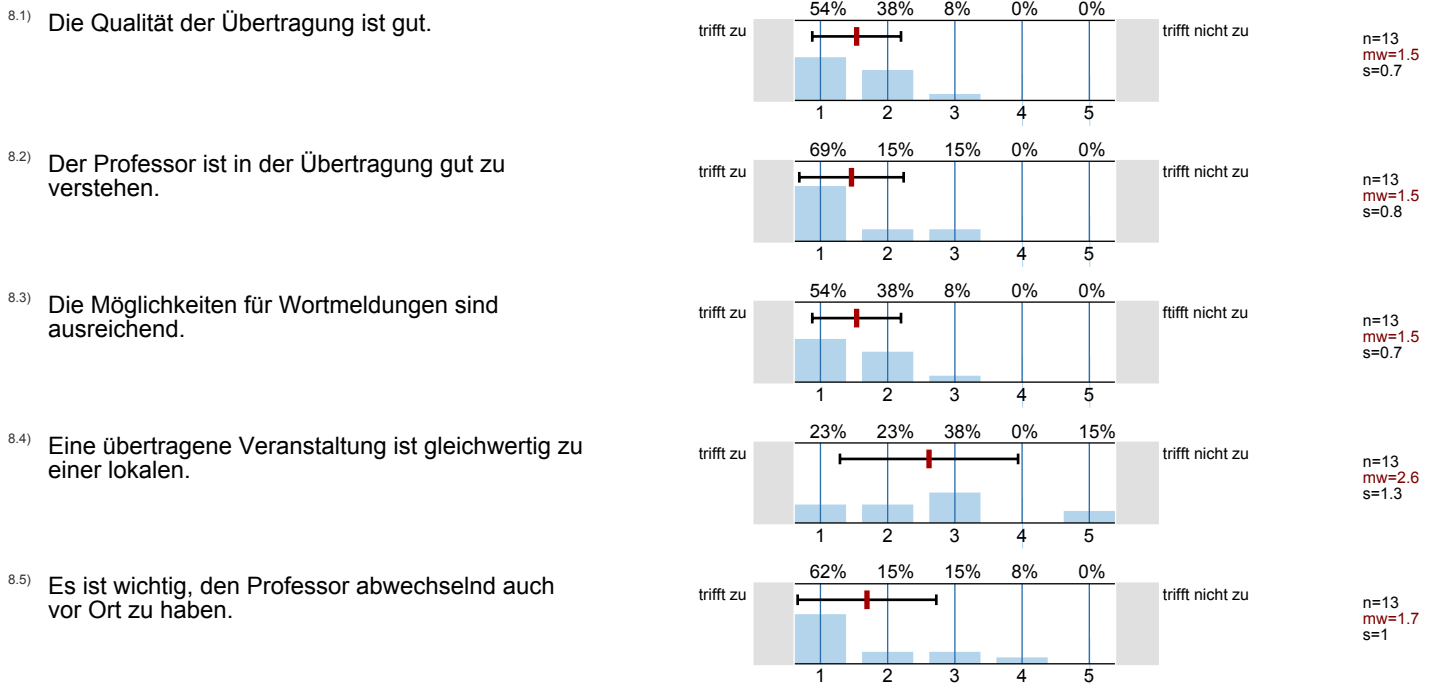


7.4) Über welchen Internetanschluss verfügen Sie?

n=14



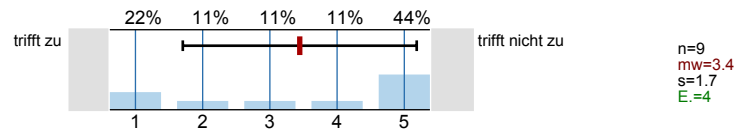
Übertragung der Vorlesung



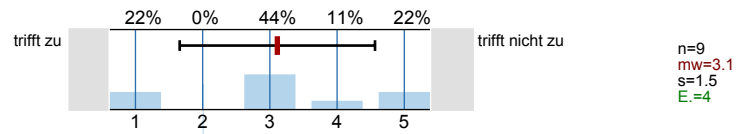
Aufzeichnung der Vorlesung



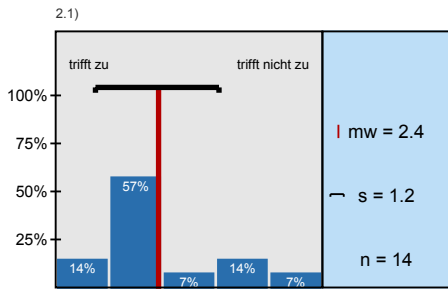
9.8) Ich ziehe die Aufzeichnungen einem ausformulierten Skript vor.



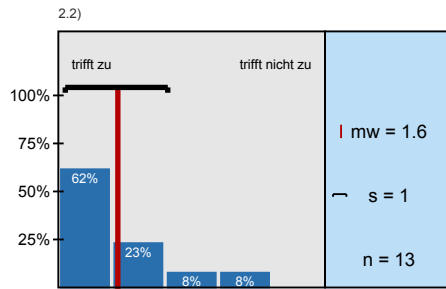
9.9) Die Aufzeichnung nimmt den Druck, alles sofort verstehen zu müssen.



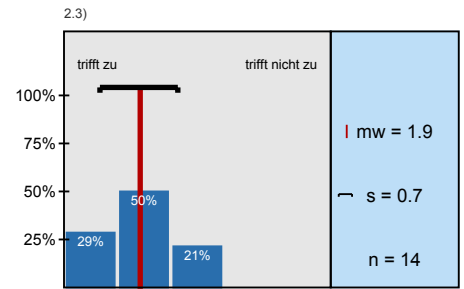
Histogramme zu den Skalafragen



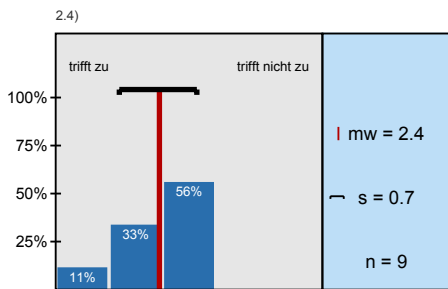
Die Lehrveranstaltung ist motivierend, anregend und lebendig.



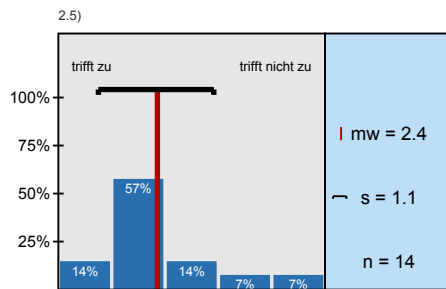
Die Vorlesung ist gut strukturiert.



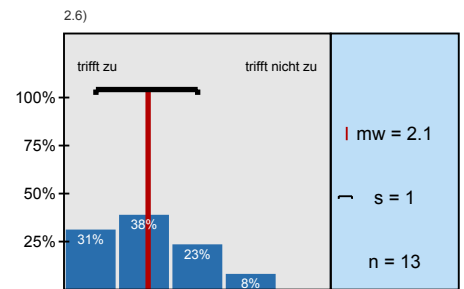
Ich bekomme die Erklärungen, die ich zum Verständnis brauche.



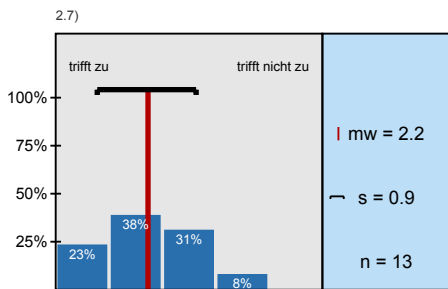
Es gibt genügend Angebote an Beratung und Sprechstunden für mich.



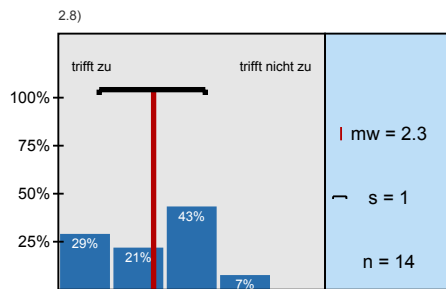
Der Schwierigkeitsgrad der Vorlesung war angemessen.



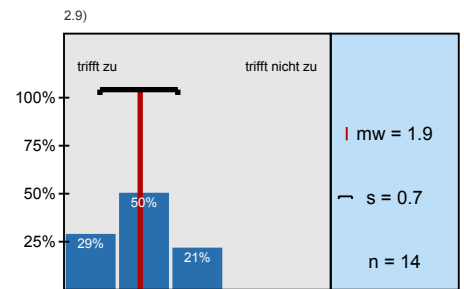
Das Tempo der Vorlesung war angemessen.



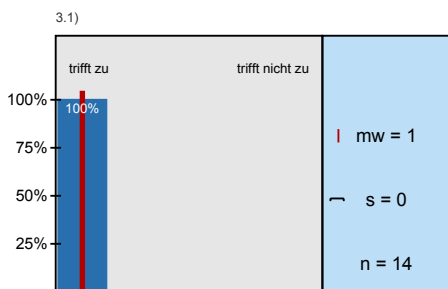
Die eingesetzten Formen der Lehre (Diskussion, Tafel und Kreide, Präsentation, ...)



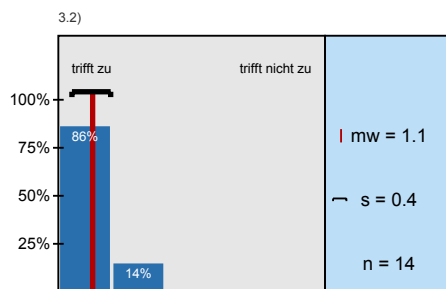
Die Hilfsmittel zur Unterstützung des Lernens (z.B. Folien, Aufzeichnungen, Literatur) sind



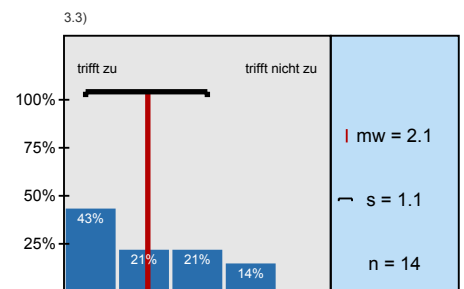
Die Hilfsmittel sind verständlich und übersichtlich gestaltet.



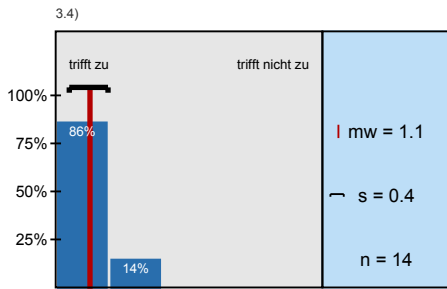
Die/Der Lehrende ist gut vorbereitet.



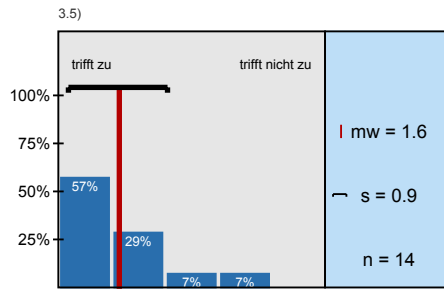
Die/Der Lehrende hält die Vorlesung sichtlich gern.



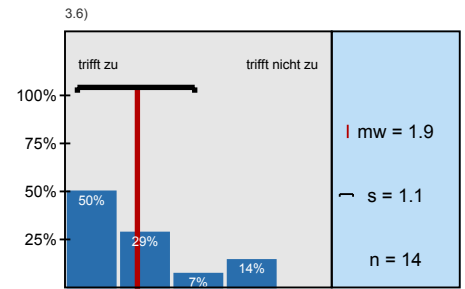
Die/Der Lehrende gestaltet die Vorlesung interessant.



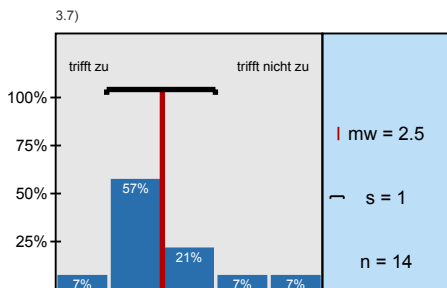
Die/Der Lehrende ist im Umgang mit den Studierenden freundlich, aufgeschlossen und



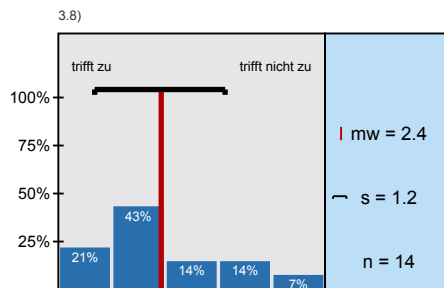
Die/Der Lehrende kann komplizierte Sachverhalte verständlich machen.



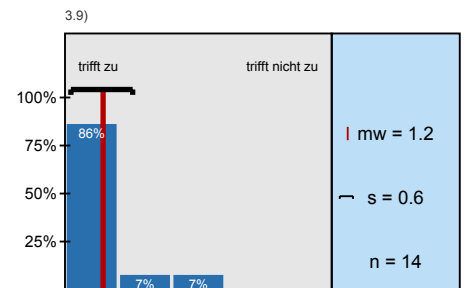
Die/Der Lehrende bleibt am Thema der Vorlesung.



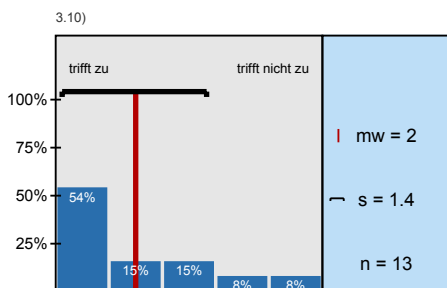
Die/Der Lehrende fördert mein Interesse am Themenbereich.



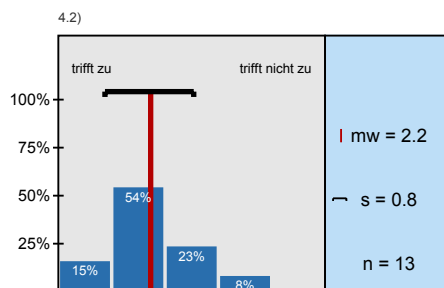
Die/Der Lehrende motiviert zur Mitarbeit.



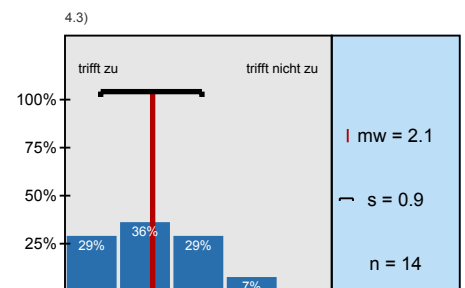
Die/Der Lehrende geht auf Zwischenfragen ein.



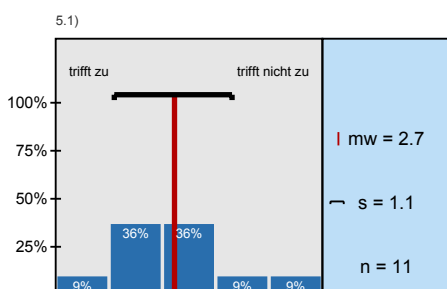
Die/Der Lehrende steht nach der Vorlesung für Fragen zur Verfügung.



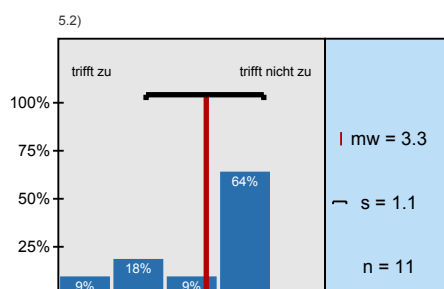
Die Anforderungen entsprechen meinem Leistungsstand.



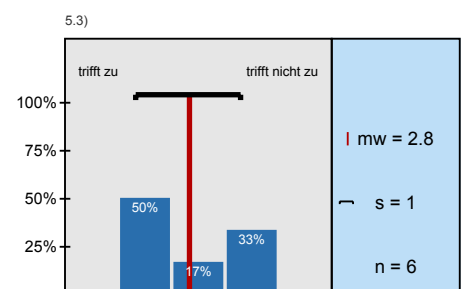
Ich habe in dieser Lehrveranstaltung viel gelernt.



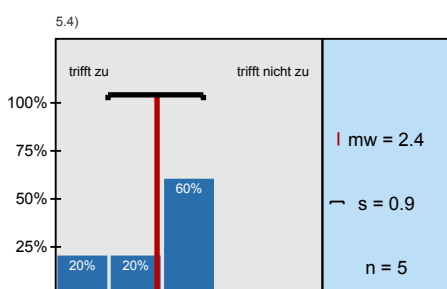
Die Übungen waren gut auf die Vorlesung abgestimmt.



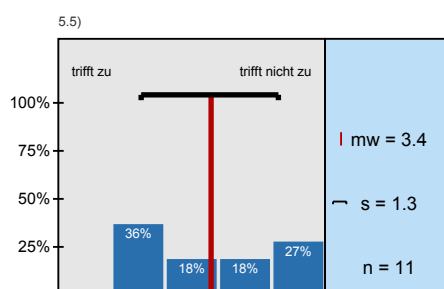
Es gab genügend Zeit zur Diskussion der Aufgaben.



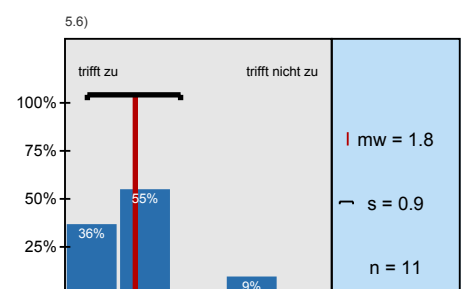
Die Korrekturen der Übungsblätter waren hilfreich und informativ.



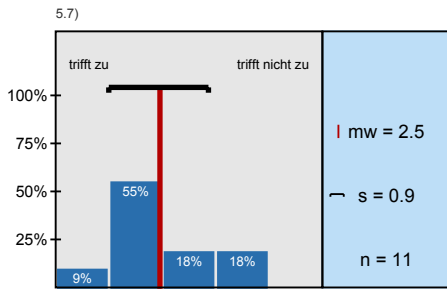
Die Korrekturen waren fehlerfrei.



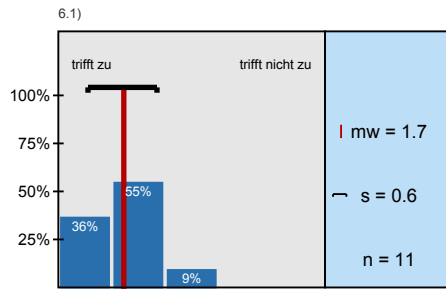
Die Veranstaltung hat mir geholfen, den Stoff besser zu verstehen.



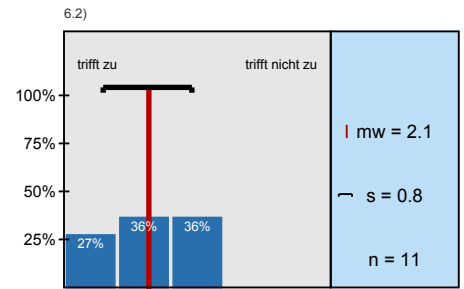
Der Bezug zur Vorlesung ist erkennbar.



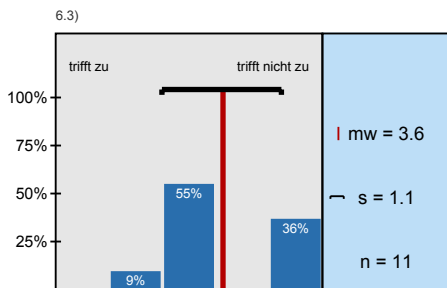
Die Musterlösungen waren verständlich.



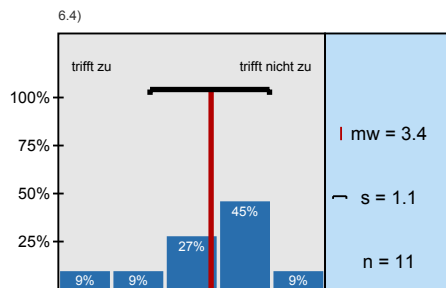
Die/Der Lehrende nimmt die Lehre ernst.



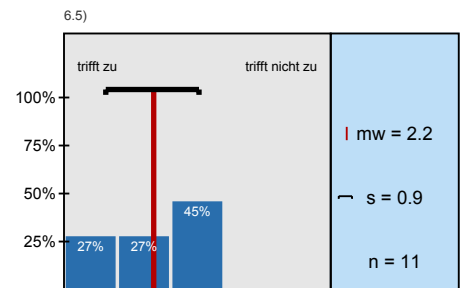
Die/Der Lehrende ist gut vorbereitet.



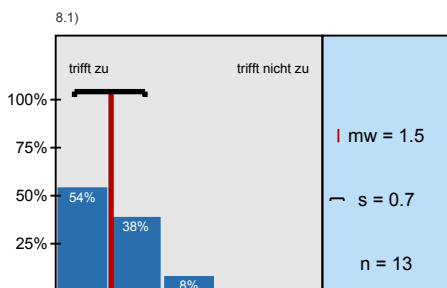
Die/Der Lehrende kann komplizierte Sachverhalte verständlich machen.



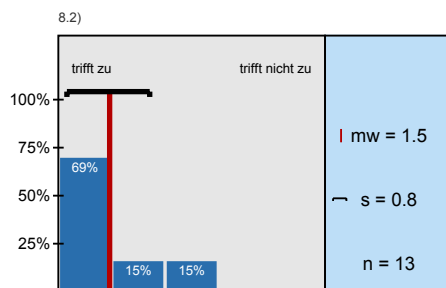
Die/Der Lehrende motiviert zur Mitarbeit.



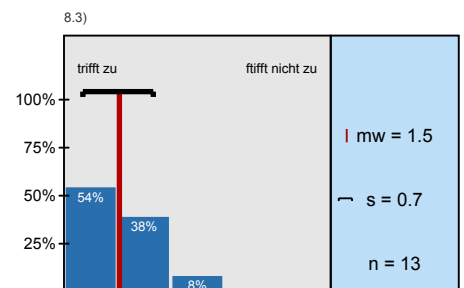
Die/Der Lehrende geht auf Zwischenfragen ein.



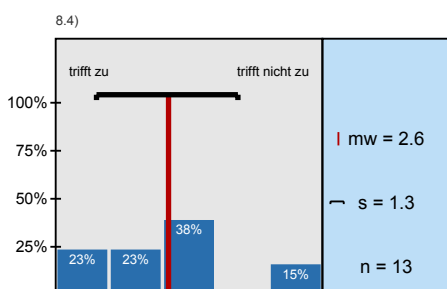
Die Qualität der Übertragung ist gut.



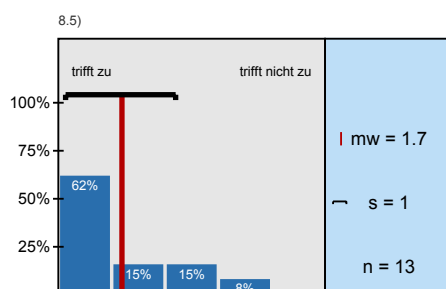
Der Professor ist in der Übertragung gut zu verstehen.



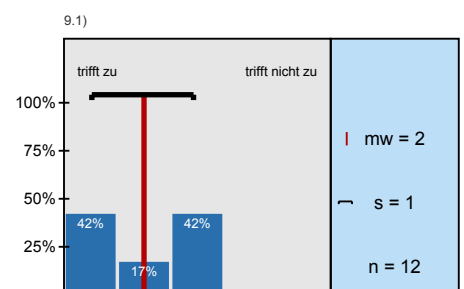
Die Möglichkeiten für Wortmeldungen sind ausreichend.



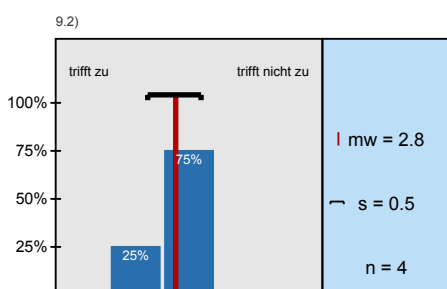
Eine übertragene Veranstaltung ist gleichwertig zu einer lokalen.



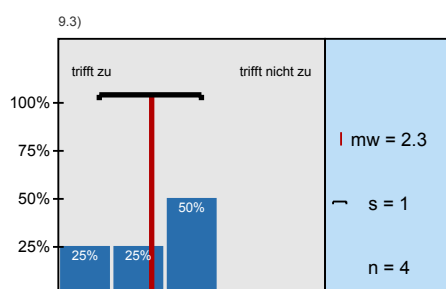
Es ist wichtig, den Professor abwechselnd auch vor Ort zu haben.



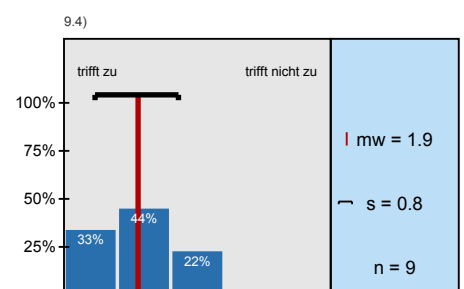
Es sollte eine Video-Aufzeichnung angeboten werden.



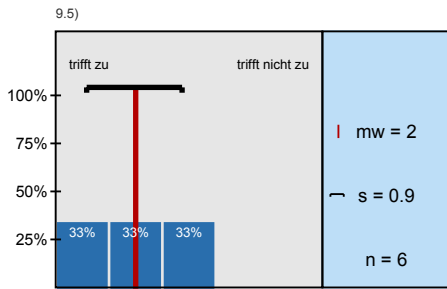
Die Qualität der Aufzeichnung ist gut.



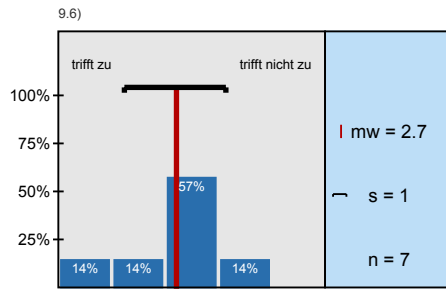
Die Wiedergabe der Aufzeichnungen funktioniert ohne Probleme.



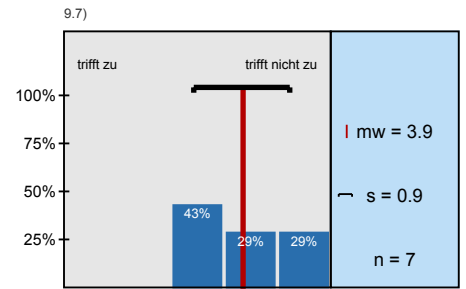
Das Videobild in der Aufzeichnung ist mir wichtig.



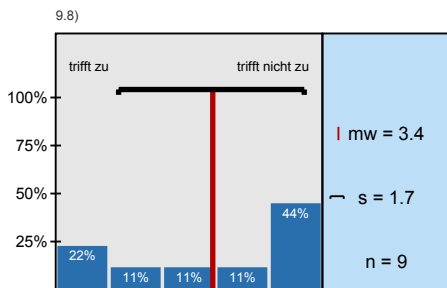
Die Aufzeichnungen sind zur regelmäßigen Nacharbeitung geeignet.



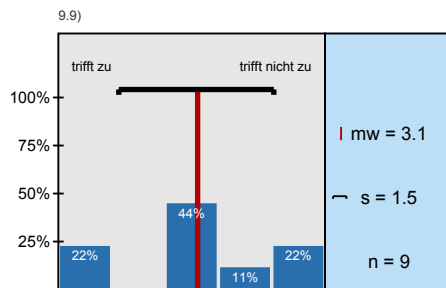
Die Aufzeichnungen sind zur Prüfungsvorbereitung geeignet.



Die Aufzeichnungen können die Vorlesung weitgehend ersetzen.



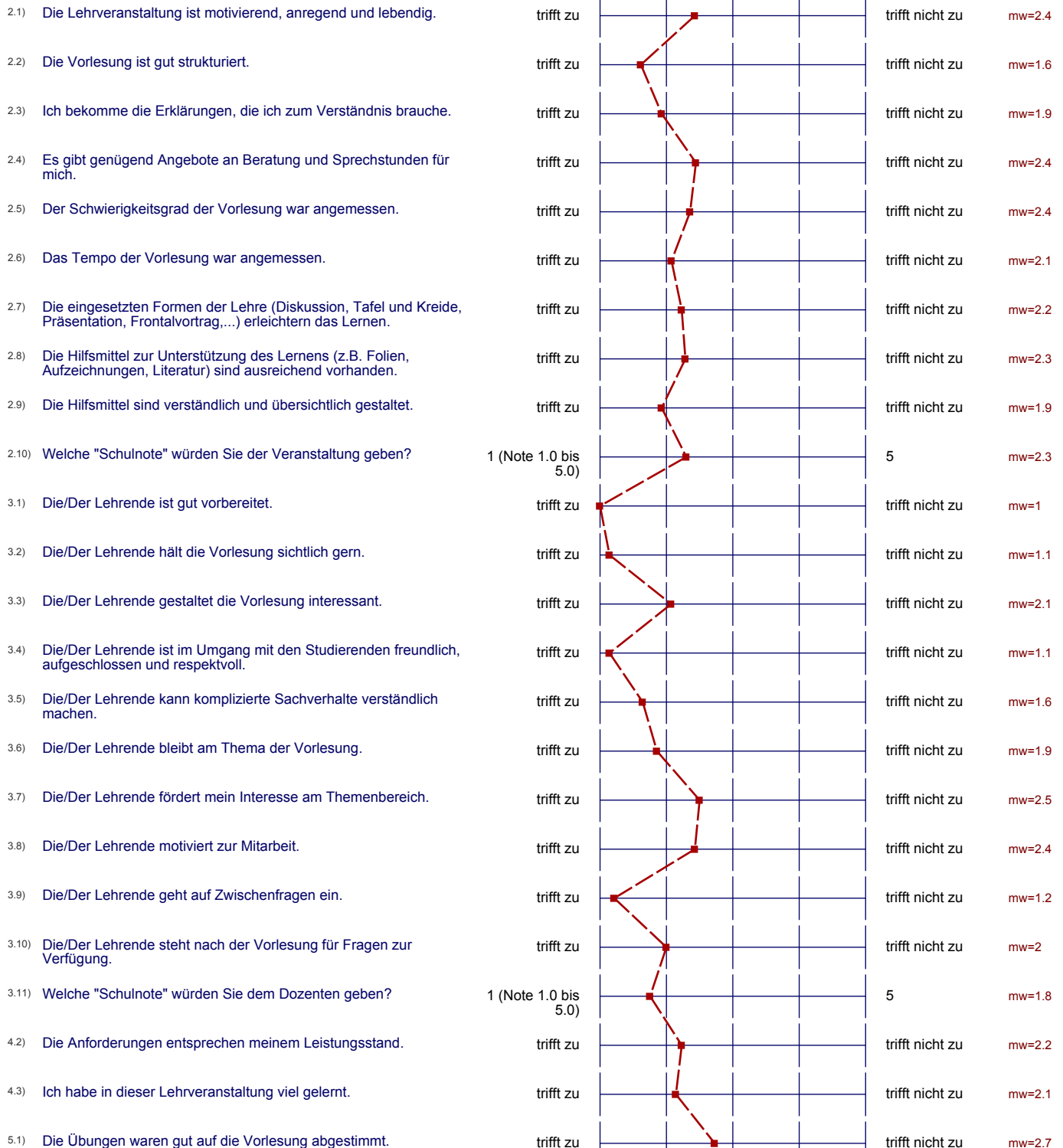
Ich ziehe die Aufzeichnungen einem ausformulierten Skript vor.



Die Aufzeichnung nimmt den Druck, alles sofort verstehen zu müssen.

Profillinie

Teilbereich: Informatik
 Name der/des Lehrenden: Prof. Dr. Harald Richter
 Titel der Lehrveranstaltung: S 1104 - Informatik IV
 (Name der Umfrage)



5.2) Es gab genügend Zeit zur Diskussion der Aufgaben.	trifft zu	trifft nicht zu	mw=3.3
5.3) Die Korrekturen der Übungsblätter waren hilfreich und informativ.	trifft zu	trifft nicht zu	mw=2.8
5.4) Die Korrekturen waren fehlerfrei.	trifft zu	trifft nicht zu	mw=2.4
5.5) Die Veranstaltung hat mir geholfen, den Stoff besser zu verstehen.	trifft zu	trifft nicht zu	mw=3.4
5.6) Der Bezug zur Vorlesung ist erkennbar.	trifft zu	trifft nicht zu	mw=1.8
5.7) Die Musterlösungen waren verständlich.	trifft zu	trifft nicht zu	mw=2.5
6.1) Die/Der Lehrende nimmt die Lehre ernst.	trifft zu	trifft nicht zu	mw=1.7
6.2) Die/Der Lehrende ist gut vorbereitet.	trifft zu	trifft nicht zu	mw=2.1
6.3) Die/Der Lehrende kann komplizierte Sachverhalte verständlich machen.	trifft zu	trifft nicht zu	mw=3.6
6.4) Die/Der Lehrende motiviert zur Mitarbeit.	trifft zu	trifft nicht zu	mw=3.4
6.5) Die/Der Lehrende geht auf Zwischenfragen ein.	trifft zu	trifft nicht zu	mw=2.2
8.1) Die Qualität der Übertragung ist gut.	trifft zu	trifft nicht zu	mw=1.5
8.2) Der Professor ist in der Übertragung gut zu verstehen.	trifft zu	trifft nicht zu	mw=1.5
8.3) Die Möglichkeiten für Wortmeldungen sind ausreichend.	trifft zu	trifft nicht zu	mw=1.5
8.4) Eine übertragene Veranstaltung ist gleichwertig zu einer lokalen.	trifft zu	trifft nicht zu	mw=2.6
8.5) Es ist wichtig, den Professor abwechselnd auch vor Ort zu haben.	trifft zu	trifft nicht zu	mw=1.7
9.1) Es sollte eine Video-Aufzeichnung angeboten werden.	trifft zu	trifft nicht zu	mw=2
9.2) Die Qualität der Aufzeichnung ist gut.	trifft zu	trifft nicht zu	mw=2.8
9.3) Die Wiedergabe der Aufzeichnungen funktioniert ohne Probleme.	trifft zu	trifft nicht zu	mw=2.3
9.4) Das Videobild in der Aufzeichnung ist mir wichtig.	trifft zu	trifft nicht zu	mw=1.9
9.5) Die Aufzeichnungen sind zur regelmäßigen Nacharbeitung geeignet.	trifft zu	trifft nicht zu	mw=2
9.6) Die Aufzeichnungen sind zur Prüfungsvorbereitung geeignet.	trifft zu	trifft nicht zu	mw=2.7
9.7) Die Aufzeichnungen können die Vorlesung weitgehend ersetzen.	trifft zu	trifft nicht zu	mw=3.9
9.8) Ich ziehe die Aufzeichnungen einem ausformulierten Skript vor.	trifft zu	trifft nicht zu	mw=3.4
9.9) Die Aufzeichnung nimmt den Druck, alles sofort verstehen zu müssen.	trifft zu	trifft nicht zu	mw=3.1

Auswertungsteil der offenen Fragen

Welche Fachrichtung studieren Sie?

Informationstechnik

Informationstechnik

Wirtschaftsmathematik

Informationstechnik

Informatik

Informatik

Informatik

Wirtschaftsinformatik

Wirtschaftsinformatik

Informationstechnik

IT

Informationstechnik

Mathematik Anwendungsfach: Informatik

Kommentare

Was hat Ihnen an der Vorlesung besonders gut gefallen?

~~Die~~ Die Vorlesung ist gut strukturiert.

-
- sehr gut verständlich, sehr anschaulich
 - Stoff wird nicht so trocken vorgetragen wie in vielen anderen Vorlesungen

Professor ist sehr motiviert

- gute Geschwindigkeit, nicht zu schnell
- gute Atmosphäre
- netter Dozent
- gute / verständliche Erklärungen
- gut strukturierte Vorlesung

- Vortragsgeschwindigkeit
- Bezüge zu aktuellen Geschehnissen / Stand der Technik

Beispiele aus der Erfahrung des Prof.s zur Auflockerung

Was hat Ihnen an der Vorlesung nicht gefallen?

Sie ist zu schnell.

- Vorlesungsfolien erst mit erheblicher Verzögerung im Netz und somit nicht zur Vorbereitung der Übungen nutzbar
- Übungsleiter spricht viel zu schnell und zu undeutlich
- Passwörter für Übungsblätter sind eine unsinnige Färgelung der Studenten
- Übungen sind dem Vorlesungsstoff voraus

Starke thematische Überschneidung mit anderen Vorlesungen
machen diese Vorlesung langweilig.
Der Dozent schweift oft ab.

Mehr Auswendiglernen als das Anwenden von gelernten
Methoden / Techniken / etc.

- Skript nur spärlich bzw. immer sehr spät verfügbar
 - Passwörter bei Übungszetteln
 - Manche Seiten im Skript zu überladen, "überinformativ"
-

Folien erst nach VL im Netz \Rightarrow wenn in VL was ergänzt wird, kann man das nicht eintragen.

Inzwischen findet die Übung zu einem Thema ~~in~~ vor der VL zum selben Thema statt \Rightarrow nicht so toll. Hab aber Verständnis dafür, dass es organisatorisch nicht anders geht.

Welche Verbesserungsvorschläge haben Sie?

- Weniger Stoffumfang, dafür etwas mehr Tiefe

-
-
-
-
-
- Skript / Übungblätter rechtzeitig/früher veröffentlichen, um sich besser vorbereiten zu können
-

heine zu VL

Ich hätte gern ein Keitken, um meine Meinung ~~zu~~ zu dies ein

Fragebogen zu äußern!
