



Electric Paper

Sehr geehrter Herr
Prof. Dr. Harald Richter (PERSÖNLICH)

Auswertungsbericht Lehrveranstaltungsevaluation an die Lehrenden

Sehr geehrte/r Frau/Herr Prof. Dr. Richter,

Sie erhalten hier die Ergebnisse der automatisierten Auswertung der Lehrveranstaltungsevaluation zur Veranstaltung S 1211 - Rechnerarchitektur I im SS09

Fragebogen Typ ELAN021:

Der zuerst angegebene Globalindikator setzt sich aus folgenden Skalen des Fragebogens zusammen:

Als nächstes werden die einzelnen Mittelwerte der oben genannten Skalen aufgeführt.

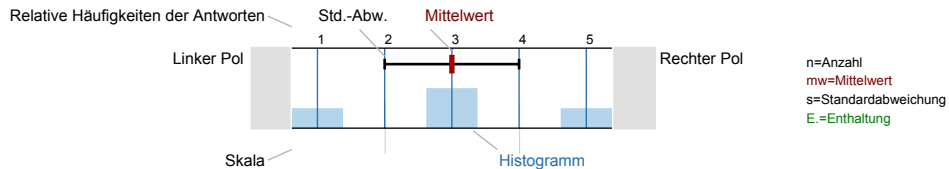
Im zweiten Teil des Auswertungsberichts werden die Mittelwerte aller einzelnen Fragen aufgelistet.

Der Wert 1 kennzeichnet aus Sicht der Studierenden eine maximale Veranstaltungsgüte, der Wert 5 eine minimale Veranstaltungsgüte.



Auswertungsteil der geschlossenen Fragen

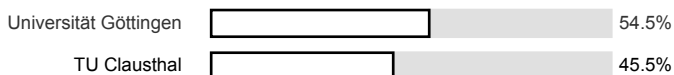
Legende
 Fragetext



Biographische Angaben

1.1) An welcher Hochschule studieren Sie?

n=11



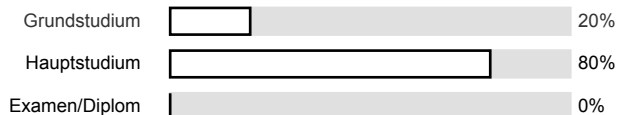
1.2) Bitte geben Sie den von Ihnen angestrebten Abschluss an:

n=11



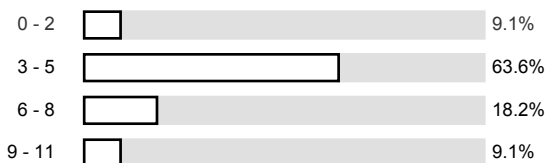
1.4) In welcher Phase Ihres Studiums befinden Sie sich?

n=10



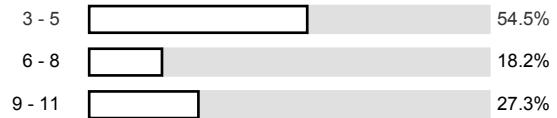
1.5) In welchem Fachsemester sind Sie?

n=11



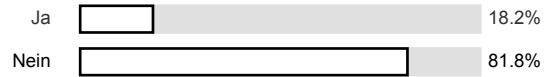
1.6) In welchem Hochschulsesemester sind Sie?

n=11



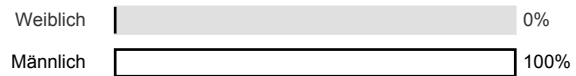
1.7) Haben Sie bereits ein Hochschulstudium erfolgreich abgeschlossen?

n=11



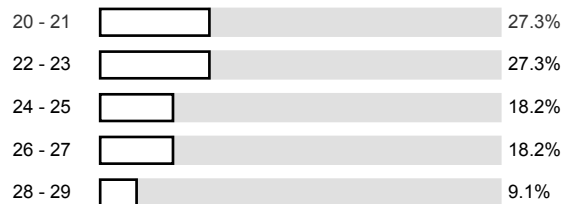
1.8) Sie sind:

n=11



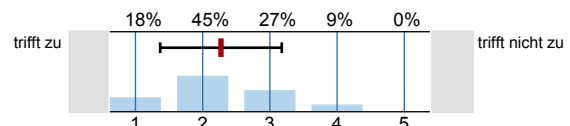
1.9) Wieviele Jahre sind Sie alt?

n=11



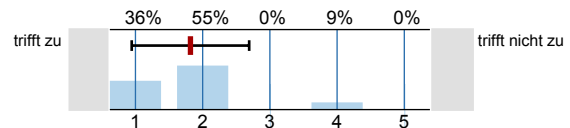
Qualität der Vorlesung

2.1) Die Lehrveranstaltung ist motivierend, anregend und lebendig.



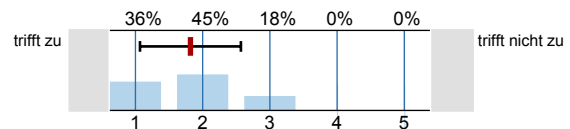
n=11
mw=2.3
s=0.9

2.2) Die Vorlesung ist gut strukturiert.



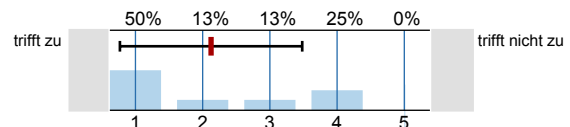
n=11
mw=1.8
s=0.9

2.3) Ich bekomme die Erklärungen, die ich zum Verständnis brauche.



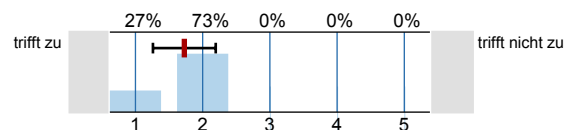
n=11
mw=1.8
s=0.8

2.4) Es gibt genügend Angebote an Beratung und Sprechstunden für mich.



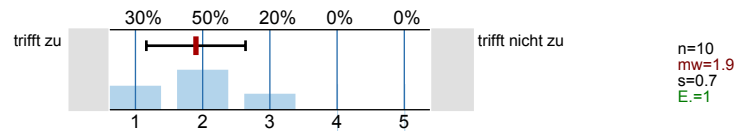
n=8
mw=2.1
s=1.4
E.=3

2.5) Der Schwierigkeitsgrad der Vorlesung war angemessen.

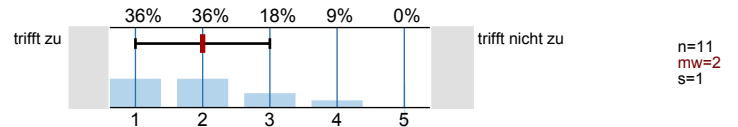


n=11
mw=1.7
s=0.5

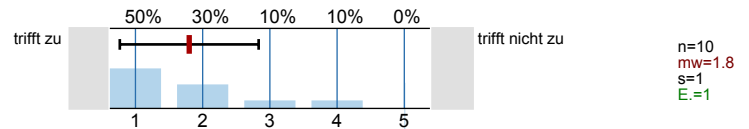
2.6) Das Tempo der Vorlesung war angemessen.



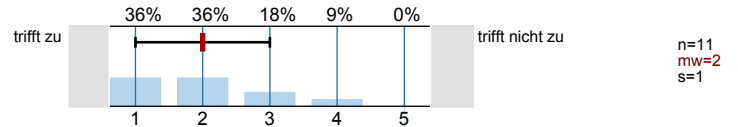
2.7) Die eingesetzten Formen der Lehre (Diskussion, Tafel und Kreide, Präsentation, Frontalvortrag,...) erleichtern das Lernen.



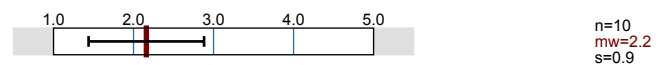
2.8) Die Hilfsmittel zur Unterstützung des Lernens (z.B. Folien, Aufzeichnungen, Literatur) sind ausreichend vorhanden.



2.9) Die Hilfsmittel sind verständlich und übersichtlich gestaltet.

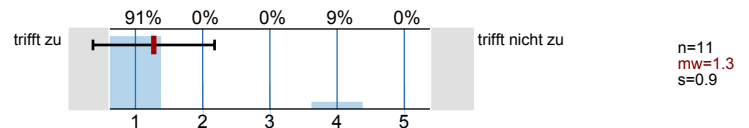


2.10) Welche "Schulnote" würden Sie der Veranstaltung geben?

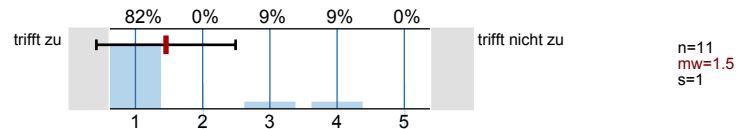


Qualität des Dozenten

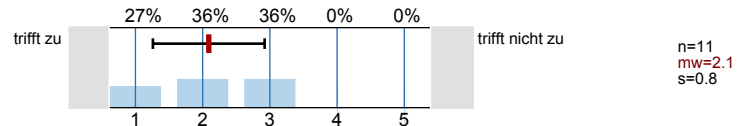
3.1) Die/Der Lehrende ist gut vorbereitet.



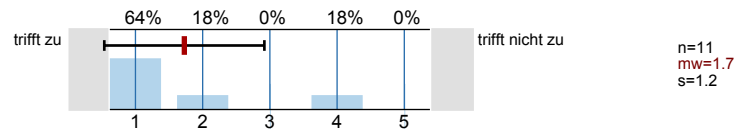
3.2) Die/Der Lehrende hält die Vorlesung sichtlich gern.



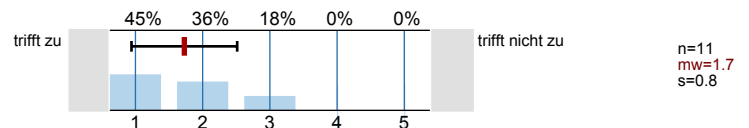
3.3) Die/Der Lehrende gestaltet die Vorlesung interessant.



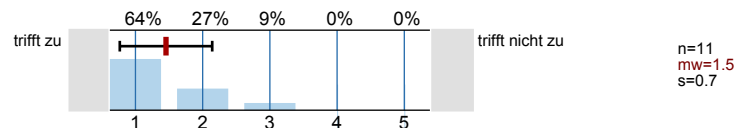
3.4) Die/Der Lehrende ist im Umgang mit den Studierenden freundlich, aufgeschlossen und respektvoll.



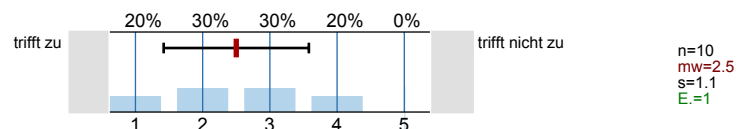
3.5) Die/Der Lehrende kann komplizierte Sachverhalte verständlich machen.



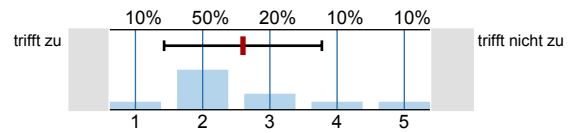
3.6) Die/Der Lehrende bleibt am Thema der Vorlesung.



3.7) Die/Der Lehrende fördert mein Interesse am Themenbereich.

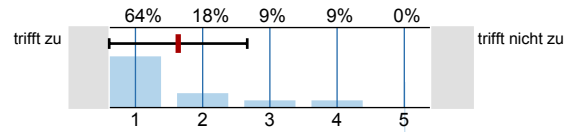


3.8) Die/Der Lehrende motiviert zur Mitarbeit.



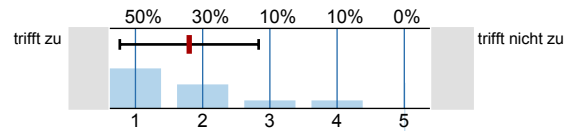
n=10
mw=2.6
s=1.2
E.=1

3.9) Die/Der Lehrende geht auf Zwischenfragen ein.



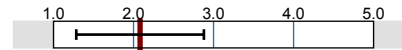
n=11
mw=1.6
s=1

3.10) Die/Der Lehrende steht nach der Vorlesung für Fragen zur Verfügung.



n=10
mw=1.8
s=1
E.=1

3.11) Welche "Schulnote" würden Sie dem Dozenten geben?

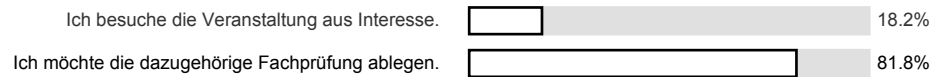


n=11
mw=2.0
s=0.9

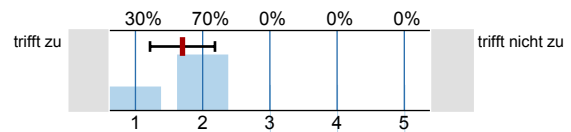
Lernerfolg und Leistungsverhalten

4.1) Was sind die Gründe für Ihre Teilnahme an dieser Veranstaltung?

n=11

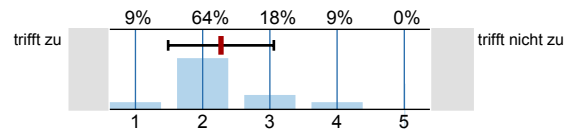


4.2) Die Anforderungen entsprechen meinem Leistungsstand.



n=10
mw=1.7
s=0.5
E.=1

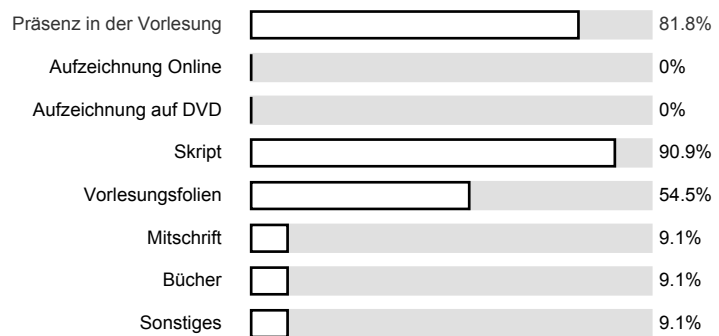
4.3) Ich habe in dieser Lehrveranstaltung viel gelernt.



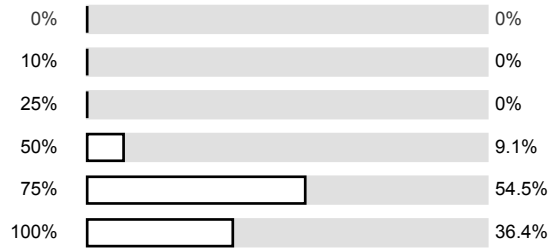
n=11
mw=2.3
s=0.8

4.4) Welche Hilfsmittel haben Sie verwendet, um den Lehrstoff zu erfassen?

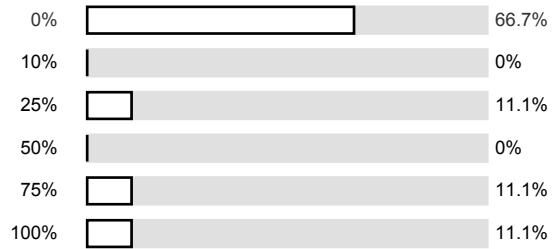
n=11



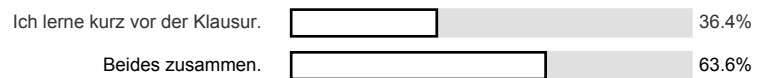
4.5) Wie viel Prozent der angebotenen Termine der Veranstaltung haben Sie besucht? (bis zu ...%) n=11



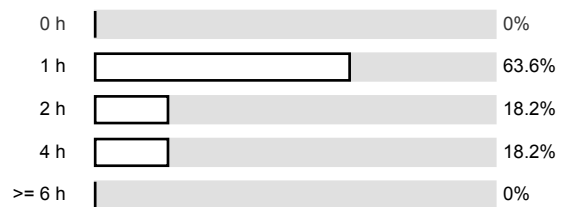
4.6) Wie viel Prozent der Vorlesungsaufzeichnung haben Sie angeschaut? n=9



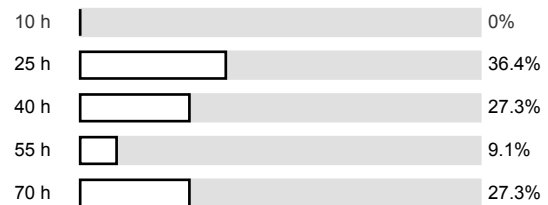
4.7) Welchen Lernstil bevorzugen Sie? n=11



4.8) Wie viele Stunden pro Woche haben Sie bisher in der Regel zur Vor- und Nachbereitung dieser Lehrveranstaltung verwendet? n=11



4.9) Wie viele Stunden pro Woche verwenden Sie in der Regel für Ihr Studium? (bis zu ...h) n=11

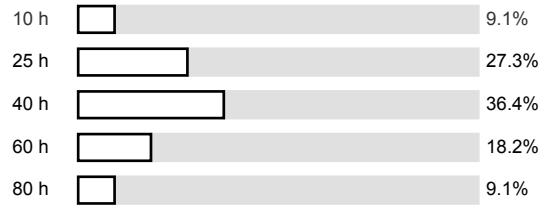


4.10) Meinen Sie, dass der derzeitige Arbeitsaufwand zu einem erfolgreichen Abschluss der Lehrveranstaltung führt? n=10



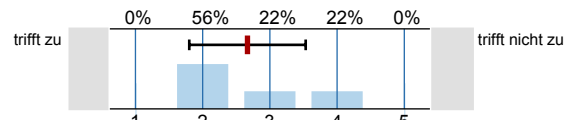
4.11) Wie schätzen Sie den noch erforderlichen Arbeitsaufwand für die Prüfungsvorbereitung ein? (bis zu ...h)

n=11



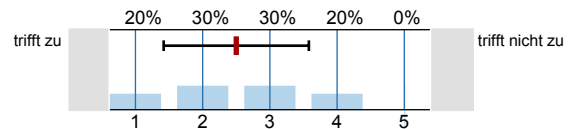
Übungen (nur falls angeboten)

5.1) Die Übungen waren gut auf die Vorlesung abgestimmt.



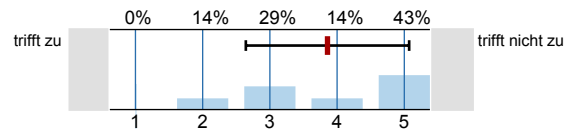
n=9
mw=2.7
s=0.9
E.=2

5.2) Es gab genügend Zeit zur Diskussion der Aufgaben.



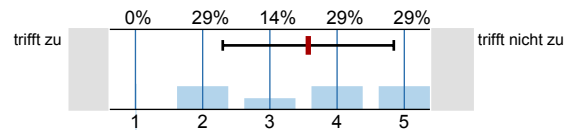
n=10
mw=2.5
s=1.1
E.=1

5.3) Die Korrekturen der Übungsblätter waren hilfreich und informativ.



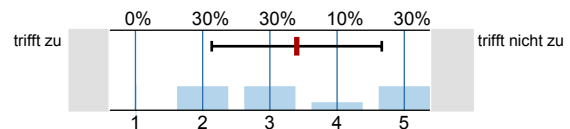
n=7
mw=3.9
s=1.2
E.=4

5.4) Die Korrekturen waren fehlerfrei.



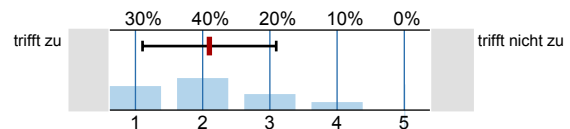
n=7
mw=3.6
s=1.3
E.=4

5.5) Die Veranstaltung hat mir geholfen, den Stoff besser zu verstehen.



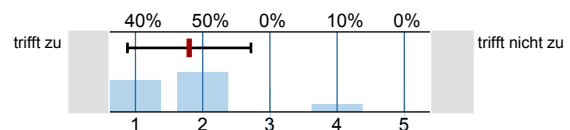
n=10
mw=3.4
s=1.3
E.=1

5.6) Der Bezug zur Vorlesung ist erkennbar.



n=10
mw=2.1
s=1
E.=1

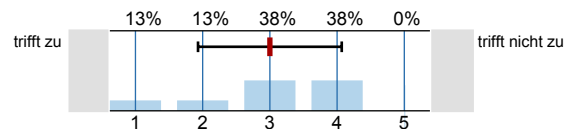
5.7) Die Musterlösungen waren verständlich.



n=10
mw=1.8
s=0.9
E.=1

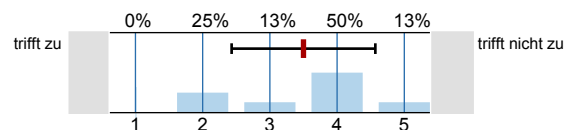
Übungsleiterin / Übungsleiter (nur falls angeboten)

6.1) Die/Der Lehrende nimmt die Lehre ernst.



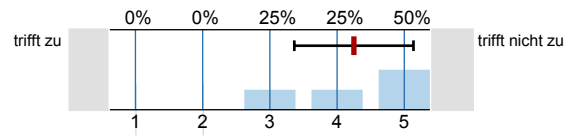
n=8
mw=3
s=1.1
E.=2

6.2) Die/Der Lehrende ist gut vorbereitet.



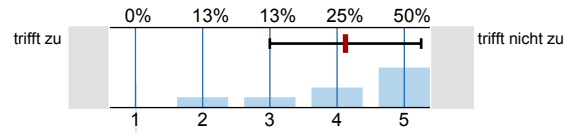
n=8
mw=3.5
s=1.1
E.=2

6.3) Die/Der Lehrende kann komplizierte Sachverhalte verständlich machen.



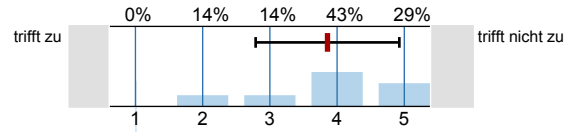
n=8
mw=4.3
s=0.9
E=2

6.4) Die/Der Lehrende motiviert zur Mitarbeit.



n=8
mw=4.1
s=1.1
E=2

6.5) Die/Der Lehrende geht auf Zwischenfragen ein.

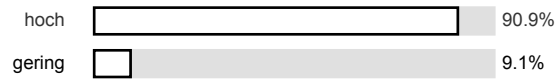


n=7
mw=3.9
s=1.1
E=3

Teleteaching / Technik

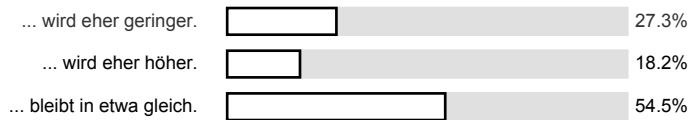
7.1) Wie beurteilen Sie allgemein den Zusatznutzen des Einsatzes von digitalen Medien im Rahmen von Lehrveranstaltungen?

n=11



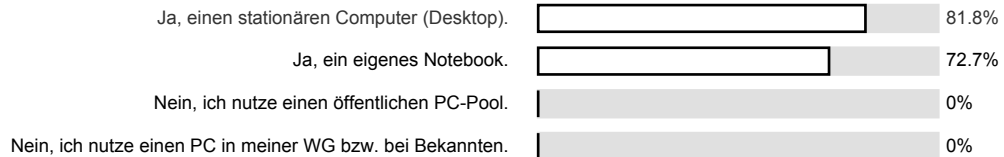
7.2) Wie schätzen Sie den Einfluss des Einsatzes digitaler Medien in der Lehre (z.B. Lernplattformen, etc.) auf den Zeitaufwand für Ihr Studium? Der Zeitaufwand ...

n=11



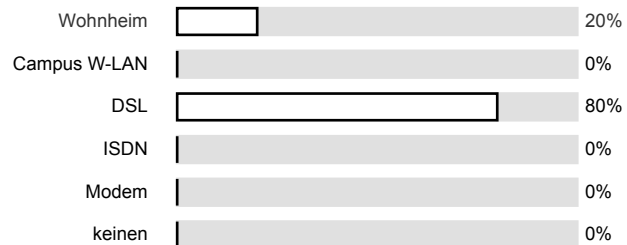
7.3) Verfügen Sie über einen eigenen PC?

n=11



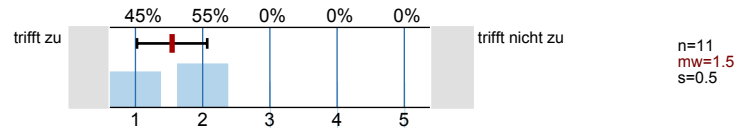
7.4) Über welchen Internetanschluss verfügen Sie?

n=10

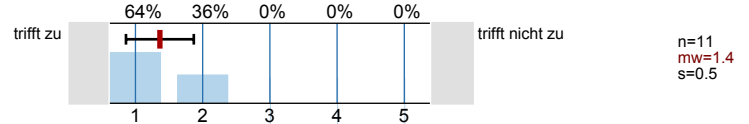


Übertragung der Vorlesung

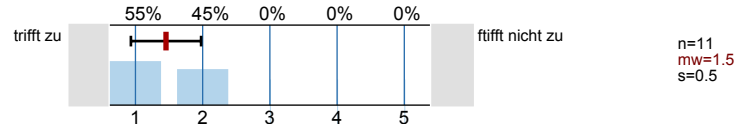
8.1) Die Qualität der Übertragung ist gut.



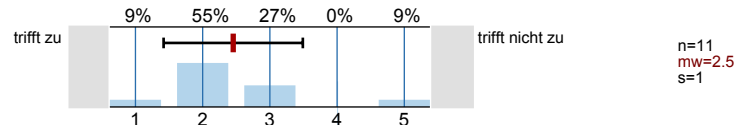
8.2) Der Professor ist in der Übertragung gut zu verstehen.



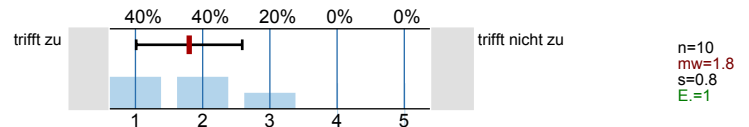
8.3) Die Möglichkeiten für Wortmeldungen sind ausreichend.



8.4) Eine übertragene Veranstaltung ist gleichwertig zu einer lokalen.

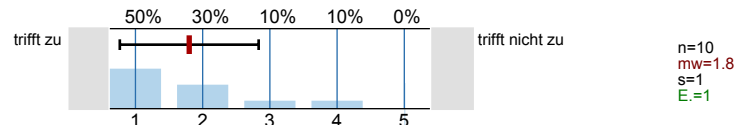


8.5) Es ist wichtig, den Professor abwechselnd auch vor Ort zu haben.

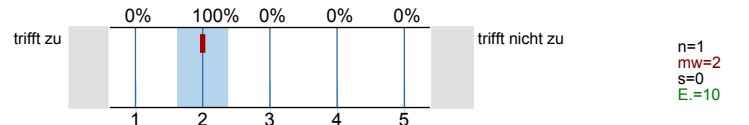


Aufzeichnung der Vorlesung

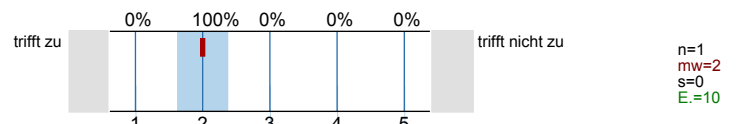
9.1) Es sollte eine Video-Aufzeichnung angeboten werden.



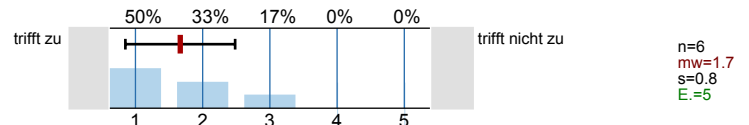
9.2) Die Qualität der Aufzeichnung ist gut.



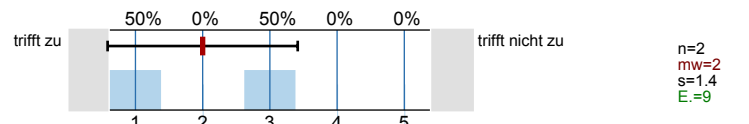
9.3) Die Wiedergabe der Aufzeichnungen funktioniert ohne Probleme.



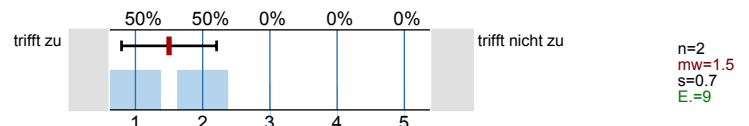
9.4) Das Videobild in der Aufzeichnung ist mir wichtig.



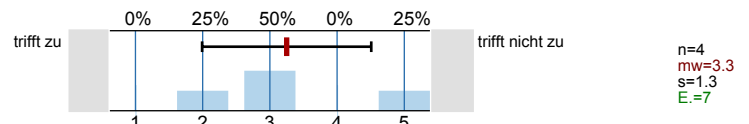
9.5) Die Aufzeichnungen sind zur regelmäßigen Nacharbeitung geeignet.



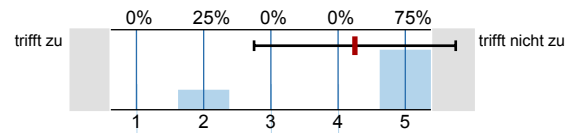
9.6) Die Aufzeichnungen sind zur Prüfungsvorbereitung geeignet.



9.7) Die Aufzeichnungen können die Vorlesung weitgehend ersetzen.

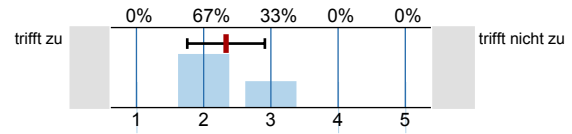


9.8) Ich ziehe die Aufzeichnungen einem ausformulierten Skript vor.



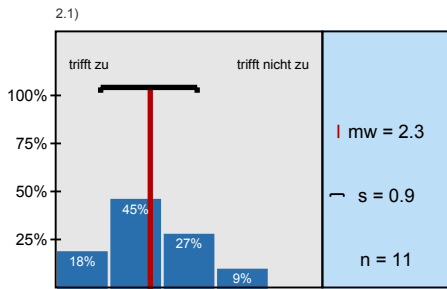
n=4
mw=4.3
s=1.5
E.=7

9.9) Die Aufzeichnung nimmt den Druck, alles sofort verstehen zu müssen.

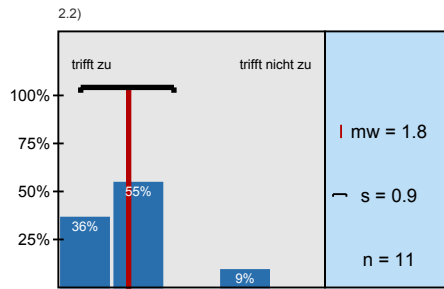


n=3
mw=2.3
s=0.6
E.=8

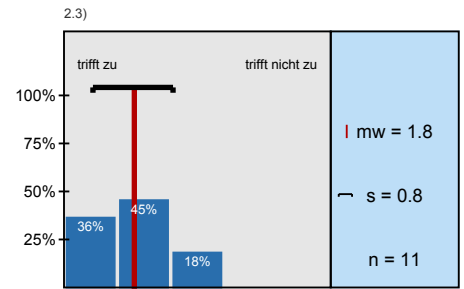
Histogramme zu den Skalafragen



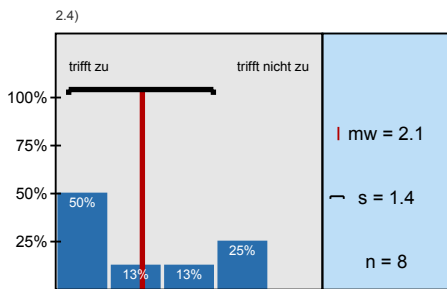
Die Lehrveranstaltung ist motivierend, anregend und lebendig.



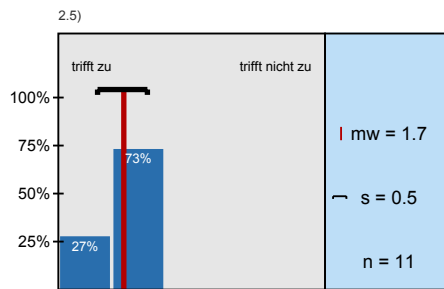
Die Vorlesung ist gut strukturiert.



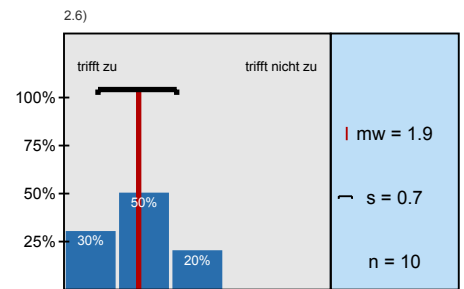
Ich bekomme die Erklärungen, die ich zum Verständnis brauche.



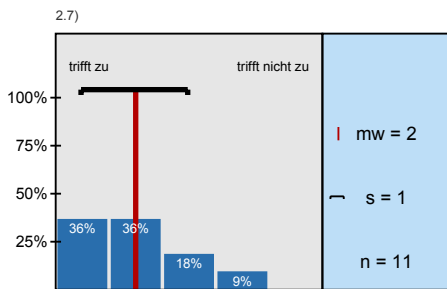
Es gibt genügend Angebote an Beratung und Sprechstunden für mich.



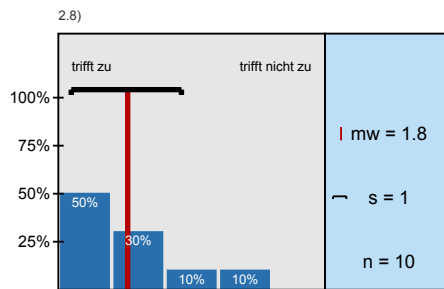
Der Schwierigkeitsgrad der Vorlesung war angemessen.



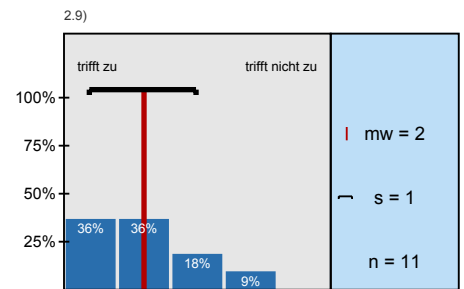
Das Tempo der Vorlesung war angemessen.



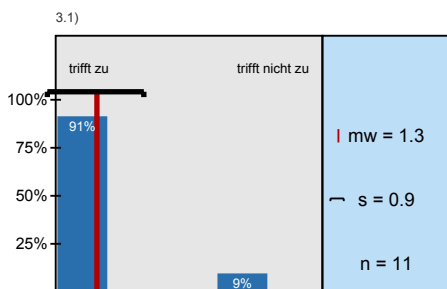
Die eingesetzten Formen der Lehre (Diskussion, Tafel und Kreide, Präsentation, ...)



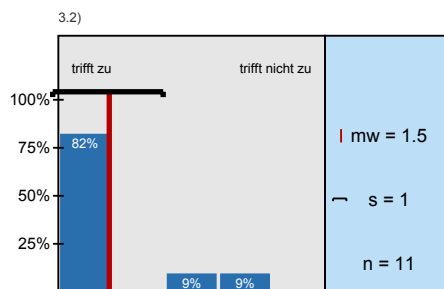
Die Hilfsmittel zur Unterstützung des Lernens (z.B. Folien, Aufzeichnungen, Literatur) sind



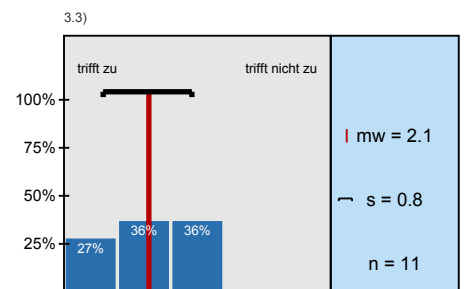
Die Hilfsmittel sind verständlich und übersichtlich gestaltet.



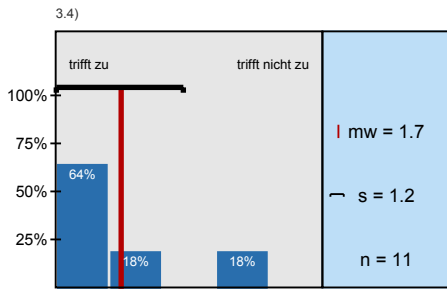
Die/Der Lehrende ist gut vorbereitet.



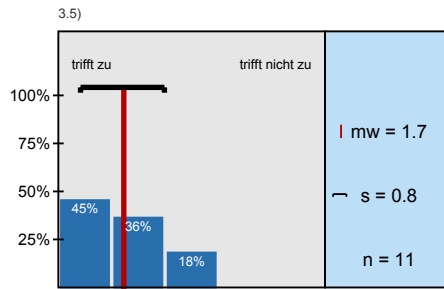
Die/Der Lehrende hält die Vorlesung sichtlich gern.



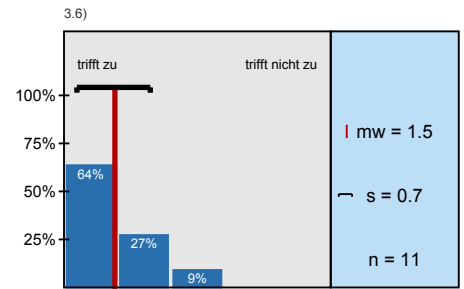
Die/Der Lehrende gestaltet die Vorlesung interessant.



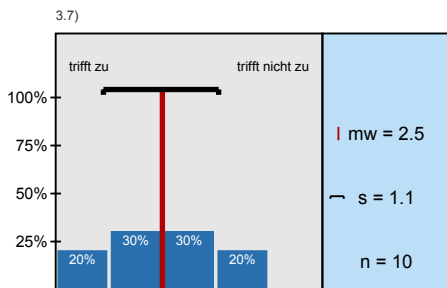
Die/Der Lehrende ist im Umgang mit den Studierenden freundlich, aufgeschlossen und



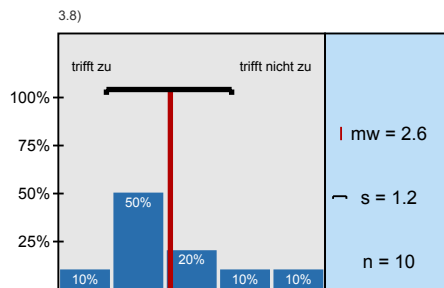
Die/Der Lehrende kann komplizierte Sachverhalte verständlich machen.



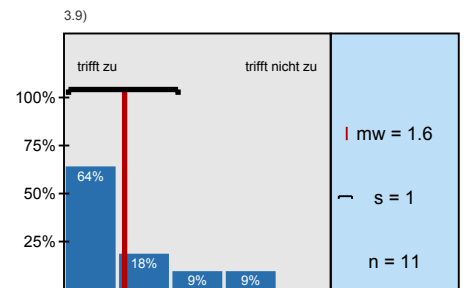
Die/Der Lehrende bleibt am Thema der Vorlesung.



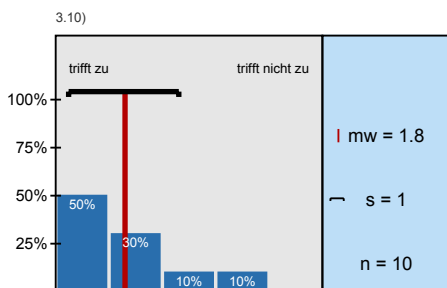
Die/Der Lehrende fördert mein Interesse am Themenbereich.



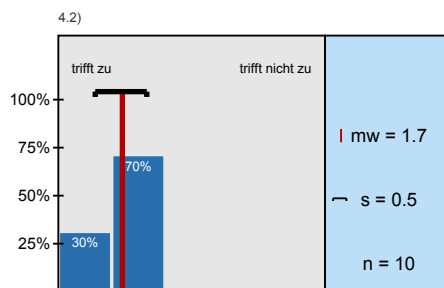
Die/Der Lehrende motiviert zur Mitarbeit.



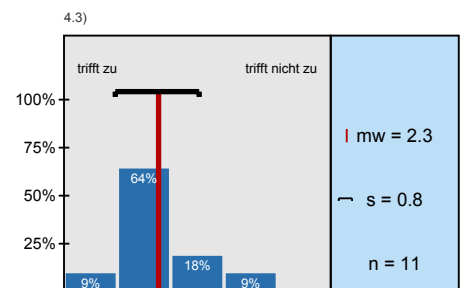
Die/Der Lehrende geht auf Zwischenfragen ein.



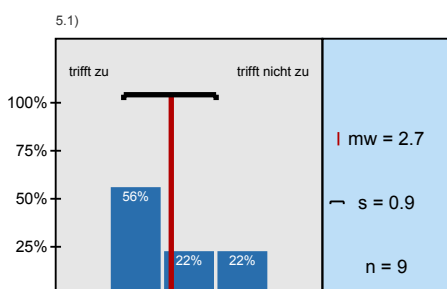
Die/Der Lehrende steht nach der Vorlesung für Fragen zur Verfügung.



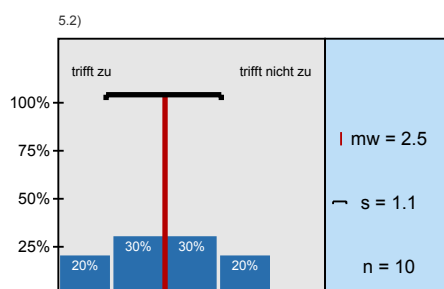
Die Anforderungen entsprechen meinem Leistungsstand.



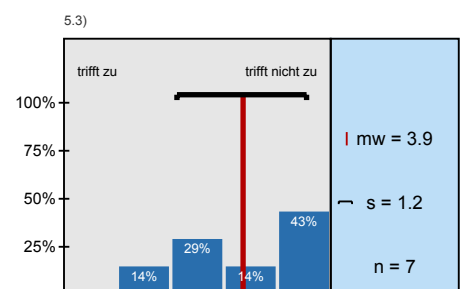
Ich habe in dieser Lehrveranstaltung viel gelernt.



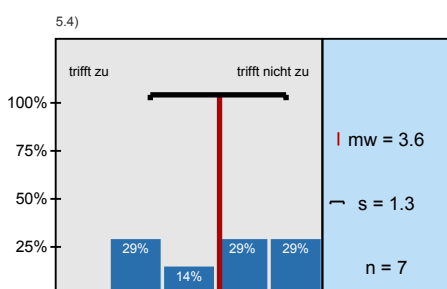
Die Übungen waren gut auf die Vorlesung abgestimmt.



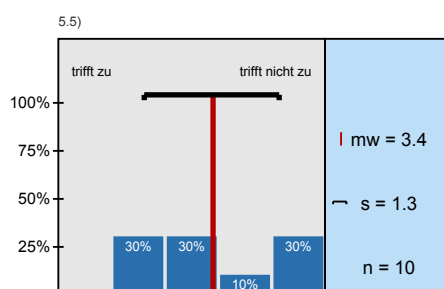
Es gab genügend Zeit zur Diskussion der Aufgaben.



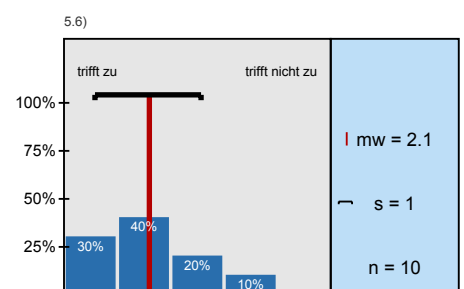
Die Korrekturen der Übungsblätter waren hilfreich und informativ.



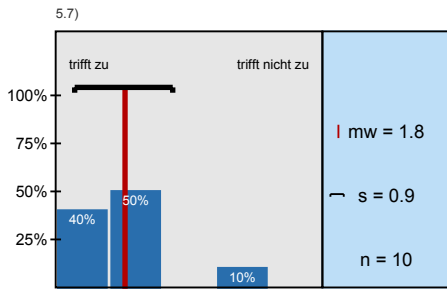
Die Korrekturen waren fehlerfrei.



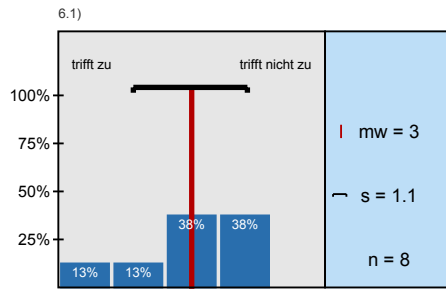
Die Veranstaltung hat mir geholfen, den Stoff besser zu verstehen.



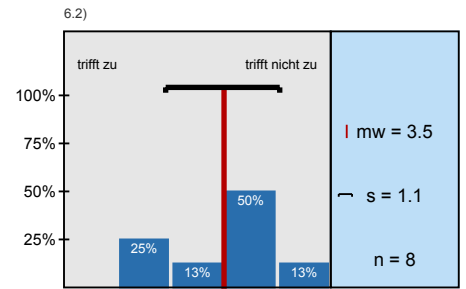
Der Bezug zur Vorlesung ist erkennbar.



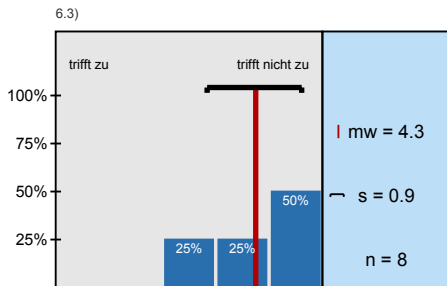
Die Musterlösungen waren verständlich.



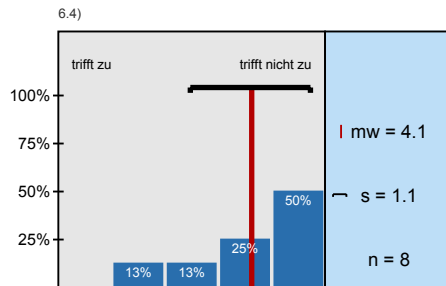
Die/Der Lehrende nimmt die Lehre ernst.



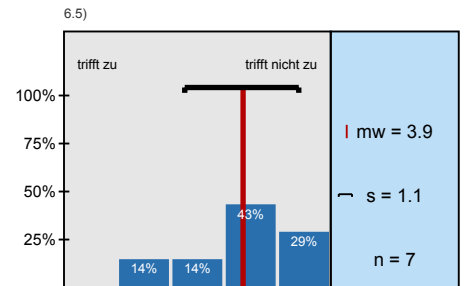
Die/Der Lehrende ist gut vorbereitet.



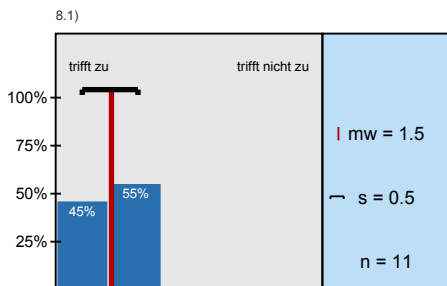
Die/Der Lehrende kann komplizierte Sachverhalte verständlich machen.



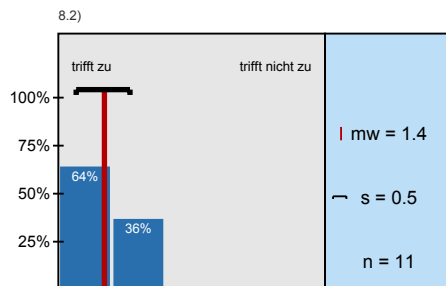
Die/Der Lehrende motiviert zur Mitarbeit.



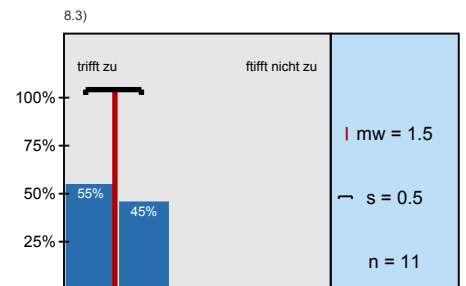
Die/Der Lehrende geht auf Zwischenfragen ein.



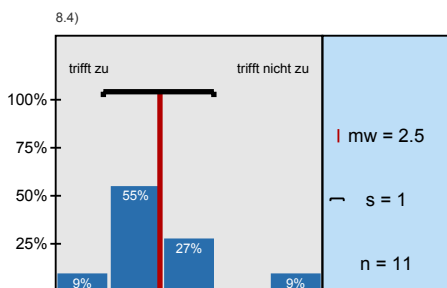
Die Qualität der Übertragung ist gut.



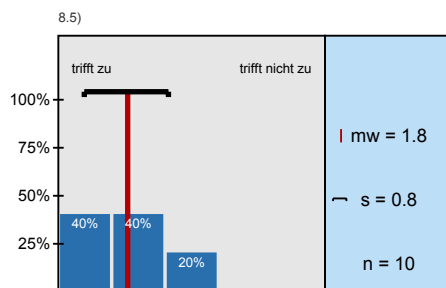
Der Professor ist in der Übertragung gut zu verstehen.



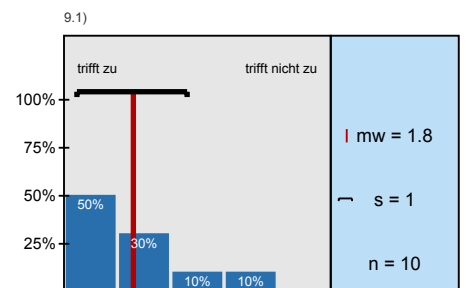
Die Möglichkeiten für Wortmeldungen sind ausreichend.



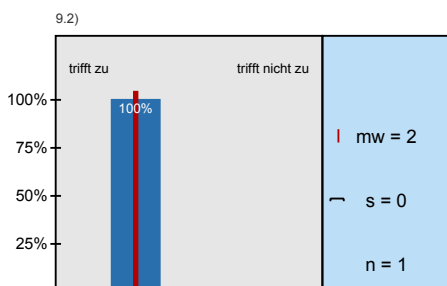
Eine übertragene Veranstaltung ist gleichwertig zu einer lokalen.



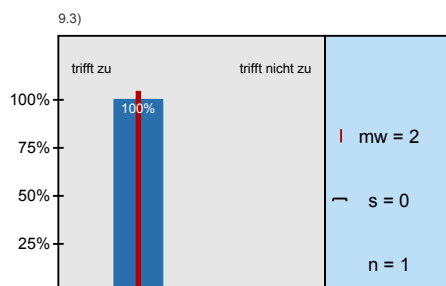
Es ist wichtig, den Professor abwechselnd auch vor Ort zu haben.



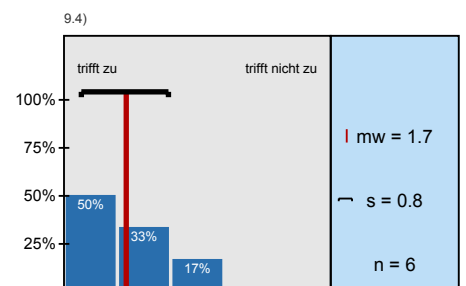
Es sollte eine Video-Aufzeichnung angeboten werden.



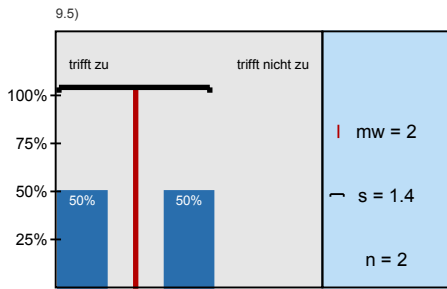
Die Qualität der Aufzeichnung ist gut.



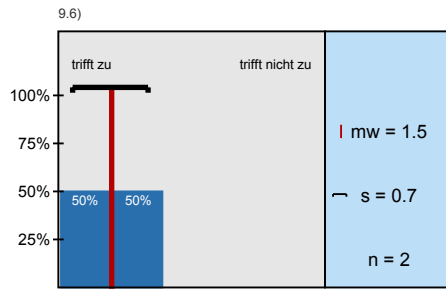
Die Wiedergabe der Aufzeichnungen funktioniert ohne Probleme.



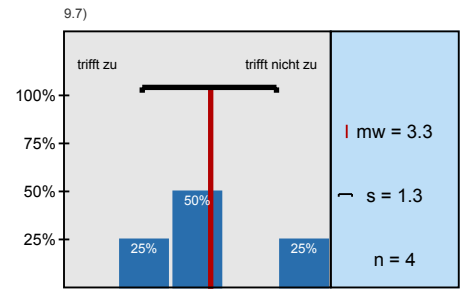
Das Videobild in der Aufzeichnung ist mir wichtig.



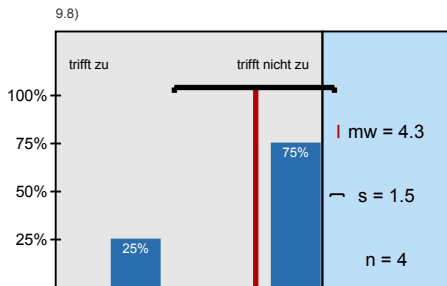
Die Aufzeichnungen sind zur regelmäßigen Nacharbeitung geeignet.



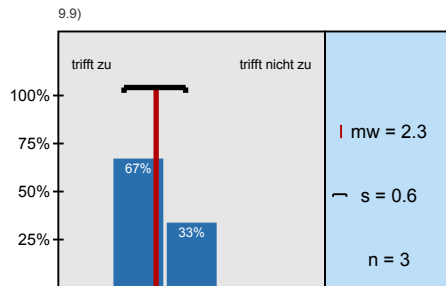
Die Aufzeichnungen sind zur Prüfungsvorbereitung geeignet.



Die Aufzeichnungen können die Vorlesung weitgehend ersetzen.



Ich ziehe die Aufzeichnungen einem ausformulierten Skript vor.



Die Aufzeichnung nimmt den Druck, alles sofort verstehen zu müssen.

Profillinie

Teilbereich: Informatik
 Name der/des Lehrenden: Prof. Dr. Harald Richter
 Titel der Lehrveranstaltung: S 1211 - Rechnerarchitektur I
 (Name der Umfrage)



5.2) Es gab genügend Zeit zur Diskussion der Aufgaben.	trifft zu		trifft nicht zu	mw=2.5
5.3) Die Korrekturen der Übungsblätter waren hilfreich und informativ.	trifft zu		trifft nicht zu	mw=3.9
5.4) Die Korrekturen waren fehlerfrei.	trifft zu		trifft nicht zu	mw=3.6
5.5) Die Veranstaltung hat mir geholfen, den Stoff besser zu verstehen.	trifft zu		trifft nicht zu	mw=3.4
5.6) Der Bezug zur Vorlesung ist erkennbar.	trifft zu		trifft nicht zu	mw=2.1
5.7) Die Musterlösungen waren verständlich.	trifft zu		trifft nicht zu	mw=1.8
6.1) Die/Der Lehrende nimmt die Lehre ernst.	trifft zu		trifft nicht zu	mw=3
6.2) Die/Der Lehrende ist gut vorbereitet.	trifft zu		trifft nicht zu	mw=3.5
6.3) Die/Der Lehrende kann komplizierte Sachverhalte verständlich machen.	trifft zu		trifft nicht zu	mw=4.3
6.4) Die/Der Lehrende motiviert zur Mitarbeit.	trifft zu		trifft nicht zu	mw=4.1
6.5) Die/Der Lehrende geht auf Zwischenfragen ein.	trifft zu		trifft nicht zu	mw=3.9
8.1) Die Qualität der Übertragung ist gut.	trifft zu		trifft nicht zu	mw=1.5
8.2) Der Professor ist in der Übertragung gut zu verstehen.	trifft zu		trifft nicht zu	mw=1.4
8.3) Die Möglichkeiten für Wortmeldungen sind ausreichend.	trifft zu		trifft nicht zu	mw=1.5
8.4) Eine übertragene Veranstaltung ist gleichwertig zu einer lokalen.	trifft zu		trifft nicht zu	mw=2.5
8.5) Es ist wichtig, den Professor abwechselnd auch vor Ort zu haben.	trifft zu		trifft nicht zu	mw=1.8
9.1) Es sollte eine Video-Aufzeichnung angeboten werden.	trifft zu		trifft nicht zu	mw=1.8
9.2) Die Qualität der Aufzeichnung ist gut.	trifft zu		trifft nicht zu	mw=2
9.3) Die Wiedergabe der Aufzeichnungen funktioniert ohne Probleme.	trifft zu		trifft nicht zu	mw=2
9.4) Das Videobild in der Aufzeichnung ist mir wichtig.	trifft zu		trifft nicht zu	mw=1.7
9.5) Die Aufzeichnungen sind zur regelmäßigen Nacharbeitung geeignet.	trifft zu		trifft nicht zu	mw=2
9.6) Die Aufzeichnungen sind zur Prüfungsvorbereitung geeignet.	trifft zu		trifft nicht zu	mw=1.5
9.7) Die Aufzeichnungen können die Vorlesung weitgehend ersetzen.	trifft zu		trifft nicht zu	mw=3.3
9.8) Ich ziehe die Aufzeichnungen einem ausformulierten Skript vor.	trifft zu		trifft nicht zu	mw=4.3
9.9) Die Aufzeichnung nimmt den Druck, alles sofort verstehen zu müssen.	trifft zu		trifft nicht zu	mw=2.3

1.3) Welche Fachrichtung studieren Sie?

- Informatik (3 Nennungen)
- Angewandte Informatik (3 Nennungen)
- Informationstechnik (1 Nennung)
- IT (1 Nennung)
- Angew. Informatik (1 Nennung)

Kommentare

10.1) Was hat Ihnen an der Vorlesung besonders gut gefallen?

- Der Bezug zur Praxis ist gut. Es wurde z.B. auch auf aktuelle Modelle von Prozessen und deren Funktion eingegangen. Auch schwierige Sachverhalte werden gut vermittelt. Gut war der Schritt-für-Schritt Aufbau vom Einfachen zum Schweren. Unnötig komplizierte Teilaspekte wurden vereinfacht dargestellt. (1 Nennung)
- Ein komplettes Skript am Anfang der Vorlesungszeit (nur kleine Updates) (1 Nennung)
- - nette Atmosphäre durch kleine Gruppe (1 Nennung)
- Schöne Erklärungen (1 Nennung)
- Sehr interessante Thematik. Die Vorlesung ist super strukturiert und der Dozent verfügt sichtbar über tiefgreifendes Wissen auf dem Gebiet. Die Musterlösungen der Aufgaben waren sehr hilfreich. (1 Nennung)

10.2) Was hat Ihnen an der Vorlesung nicht gefallen?

- - manchmal zu viel Text pro Folie (1 Nennung)
- - Fließtext ist bei vollen Folien manchmal zu klein gewählt und erschwert somit das Lesen. (1 Nennung)
- nichts (1 Nennung)
- - räumliche Distanz zum Institut für Informatik (1 Nennung)
- Unser Übungsleiter konnte keinerlei weiterführende Fragen beantworten. Er hat fast nur die Musterlösung vorgestellt und schien über kein tieferes Verständnis zu verfügen. Wir empfanden *alle* die Übung als lästig, vor allem die Anwesenheitspflicht. (1 Nennung)
- Das Terminmanagement war sehr konfus, sowie die Mitteilungen das Vorlesungen ausfallen oder nicht stattfinden. (1 Nennung)
- Die Vorlesung ist häufig ohne Ankündigung ausgefallen. Weiterhin war der Stundenplan im Stud.IP nicht aktuell gehalten, so standen die Studierenden häufig vor verschlossener Tür ohne zu wissen warum. Wenn doch etwas angekündigt wurde, dann nur wenige Stunden zuvor. (1 Nennung)
- - Falsche Stud.IP Termine - Übungsleiter hat wenig Ahnung (1 Nennung)

10.3) Welche Verbesserungsvorschläge haben Sie?

- Die Bilder zu den Erklärungen könnten wiederholt werden, so ist ein mehrfaches vor-& zurückblättern unnötig. (1 Nennung)

-
- - zu 10.3 Schriftgröße des Skripts leicht vergrößern. (1 Nennung)
 - Schöne gut. (1 Nennung)
 - Einen höhersemestrigen Studenten als Hiwi einstellen (zur Übungsgruppenleitung) (1 Nennung)
 - keine Copy-Paste Aufgaben in den Übungen, es könnten schon anspruchsvollere Aufgaben gestellt werden. Einen Übungsleiter mit mehr Hintergrundinformationen und Motivation (1 Nennung)
 - siehe oben. (1 Nennung)