



Electric Paper
Konrad-Zuse-Allee 13
21337 Lüneburg

Electric Paper

Sehr geehrter Herr
Prof. Dr. Harald Richter (PERSÖNLICH)

Auswertungsbericht Lehrveranstaltungsevaluation an die Lehrenden

Sehr geehrte/r Frau/Herr Prof. Dr. Richter,

Sie erhalten hier die Ergebnisse der automatisierten Auswertung der Lehrveranstaltungsevaluation zur Veranstaltung S 1211 - Rechnerarchitektur I im SS10

Fragebogen Typ ELAN021:

Der zuerst angegebene Globalindikator setzt sich aus folgenden Skalen des Fragebogens zusammen:

Als nächstes werden die einzelnen Mittelwerte der oben genannten Skalen aufgeführt.

Im zweiten Teil des Auswertungsberichts werden die Mittelwerte aller einzelnen Fragen aufgelistet.

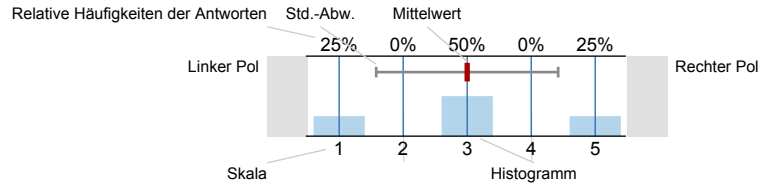
Der Wert 1 kennzeichnet aus Sicht der Studierenden eine maximale Veranstaltungsgüte, der Wert 5 eine minimale Veranstaltungsgüte.



Auswertungsteil der geschlossenen Fragen

Legende

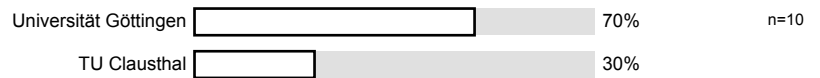
Frage



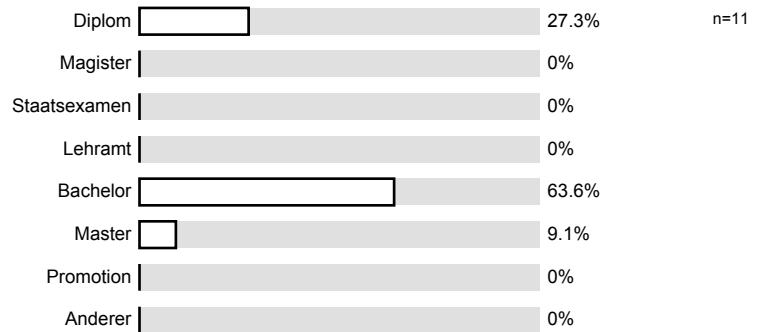
n=Anzahl
 mw=Mittelwert
 s=Std.-Abw.
 E.=Enthaltung

1. Biographische Angaben

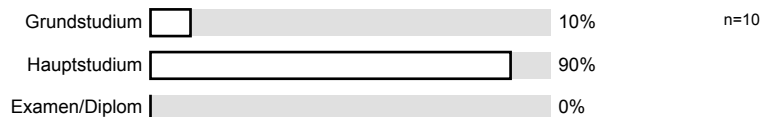
1.1) An welcher Hochschule studieren Sie?



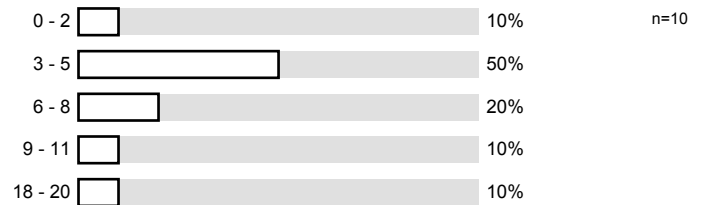
1.2) Bitte geben Sie den von Ihnen angestrebten Abschluss an:



1.4) In welcher Phase Ihres Studiums befinden Sie sich?



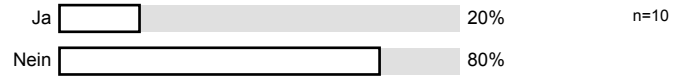
1.5) In welchem Fachsemester sind Sie?



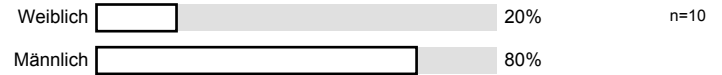
1.6) In welchem Hochschulsesemester sind Sie?



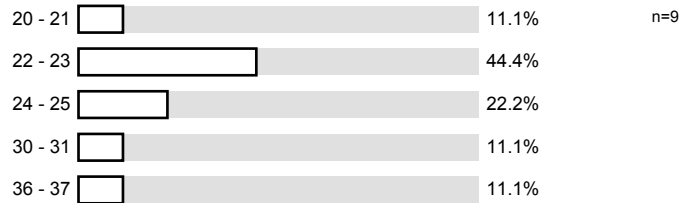
1.7) Haben Sie bereits ein Hochschulstudium erfolgreich abgeschlossen?



1.8) Sie sind:

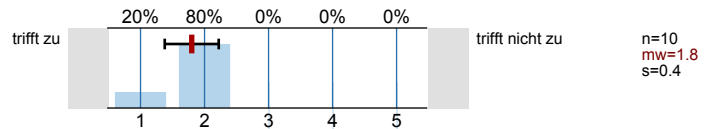


1.9) Wieviele Jahre sind Sie alt?

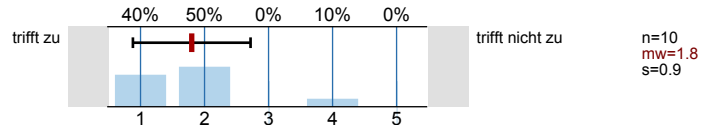


2. Qualität der Vorlesung

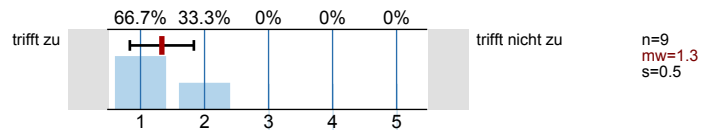
2.1) Die Lehrveranstaltung ist motivierend, anregend und lebendig.



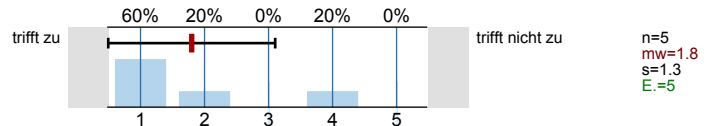
2.2) Die Vorlesung ist gut strukturiert.



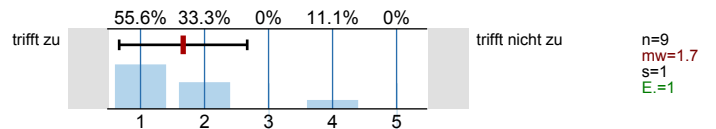
2.3) Ich bekomme die Erklärungen, die ich zum Verständnis brauche.



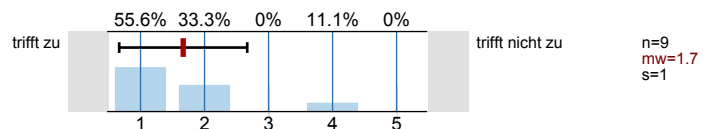
2.4) Es gibt genügend Angebote an Beratung und Sprechstunden für mich.



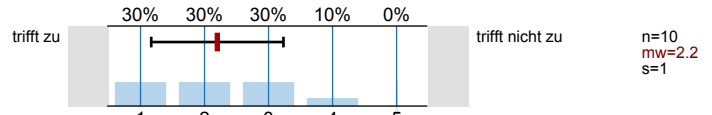
2.5) Der Schwierigkeitsgrad der Vorlesung war angemessen.



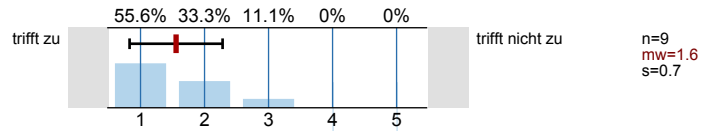
2.6) Das Tempo der Vorlesung war angemessen.



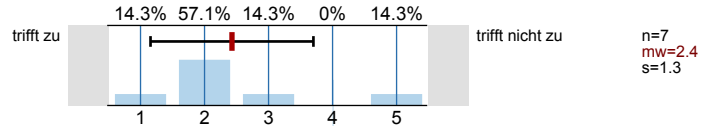
2.7) Die eingesetzten Formen der Lehre (Diskussion, Tafel und Kreide, Präsentation, Frontalvortrag,...) erleichtern das Lernen.



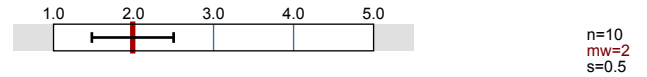
2.8) Die Hilfsmittel zur Unterstützung des Lernens (z.B. Folien, Aufzeichnungen, Literatur) sind ausreichend vorhanden.



2.9) Die Hilfsmittel sind verständlich und übersichtlich gestaltet.

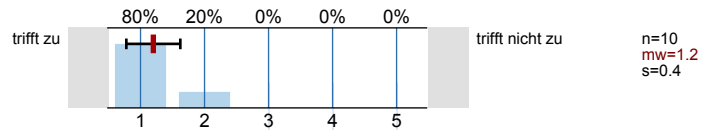


2.10) Welche "Schulnote" würden Sie der Veranstaltung geben?

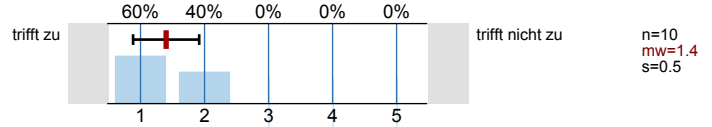


3. Qualität des Dozenten

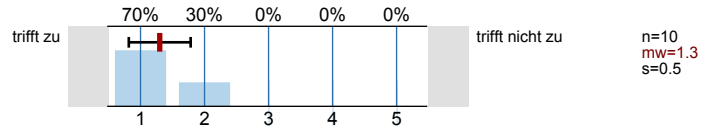
3.1) Die/Der Lehrende ist gut vorbereitet.



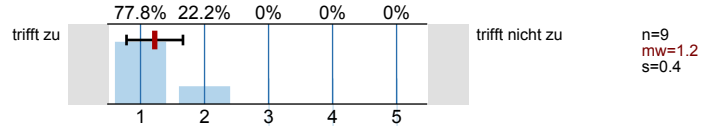
3.2) Die/Der Lehrende hält die Vorlesung sichtlich gern.



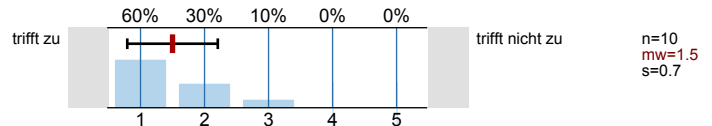
3.3) Die/Der Lehrende gestaltet die Vorlesung interessant.



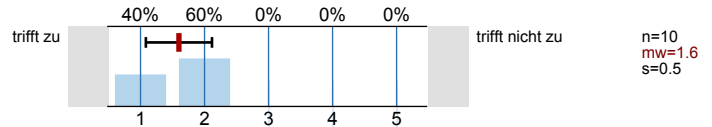
3.4) Die/Der Lehrende ist im Umgang mit den Studierenden freundlich, aufgeschlossen und respektvoll.



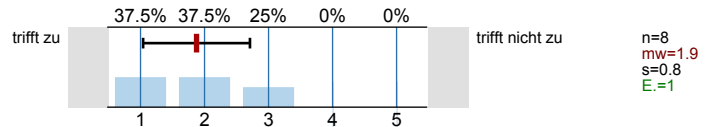
3.5) Die/Der Lehrende kann komplizierte Sachverhalte verständlich machen.



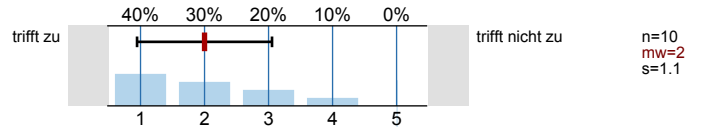
3.6) Die/Der Lehrende bleibt am Thema der Vorlesung.



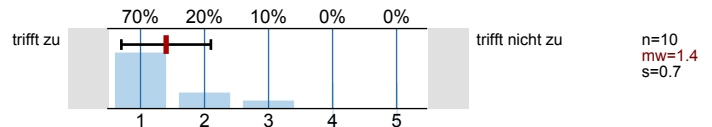
3.7) Die/Der Lehrende fördert mein Interesse am Themenbereich.



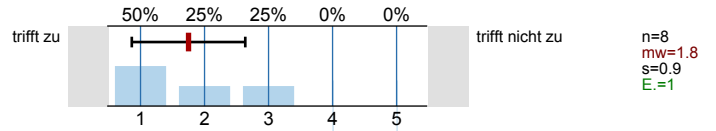
3.8) Die/Der Lehrende motiviert zur Mitarbeit.



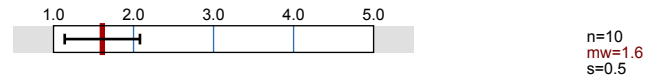
3.9) Die/Der Lehrende geht auf Zwischenfragen ein.



3.10) Die/Der Lehrende steht nach der Vorlesung für Fragen zur Verfügung.

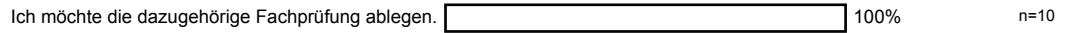


3.11) Welche "Schulnote" würden Sie dem Dozenten geben?

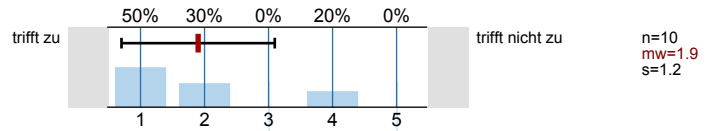


4. Lernerfolg und Leistungsverhalten

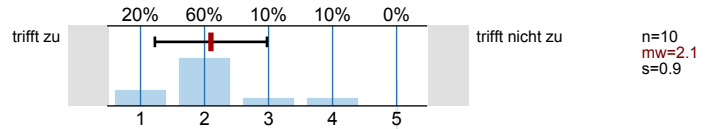
4.1) Was sind die Gründe für Ihre Teilnahme an dieser Veranstaltung?



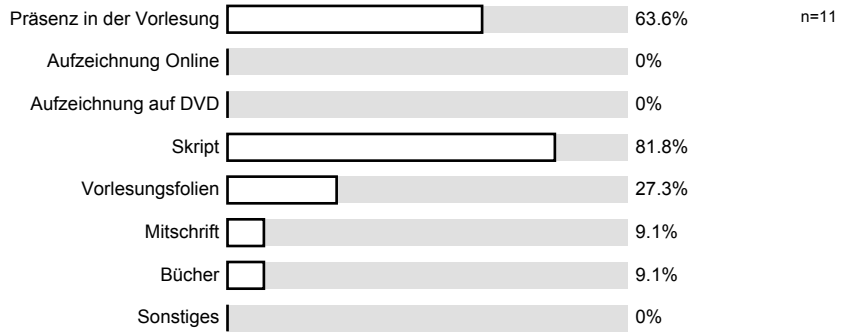
4.2) Die Anforderungen entsprechen meinem Leistungsstand.



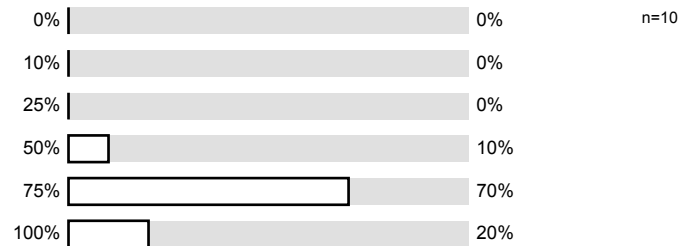
4.3) Ich habe in dieser Lehrveranstaltung viel gelernt.



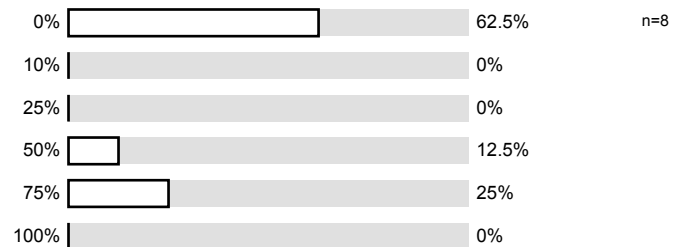
4.4) Welche Hilfsmittel haben Sie verwendet, um den Lehrstoff zu erfassen?



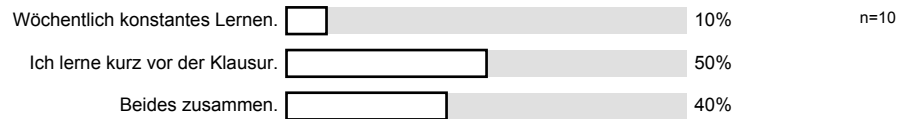
4.5) Wie viel Prozent der angebotenen Termine der Veranstaltung haben Sie besucht? (bis zu ...%)



4.6) Wie viel Prozent der Vorlesungsaufzeichnung haben Sie angeschaut?



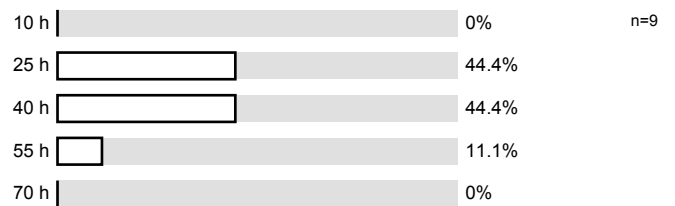
4.7) Welchen Lernstil bevorzugen Sie?



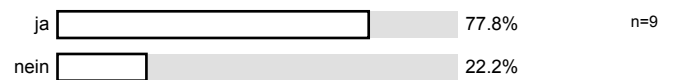
4.8) Wie viele Stunden pro Woche haben Sie bisher in der Regel zur Vor- und Nachbereitung dieser Lehrveranstaltung verwendet?



4.9) Wie viele Stunden pro Woche verwenden Sie in der Regel für Ihr Studium? (bis zu ...h)



4.10) Meinen Sie, dass der derzeitige Arbeitsaufwand zu einem erfolgreichen Abschluss der Lehrveranstaltung führt?

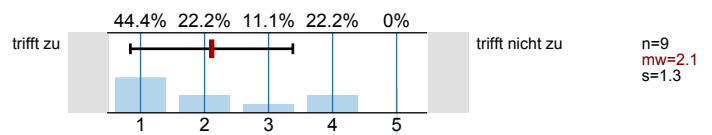


4.11) Wie schätzen Sie den noch erforderlichen Arbeitsaufwand für die Prüfungsvorbereitung ein? (bis zu ...h)

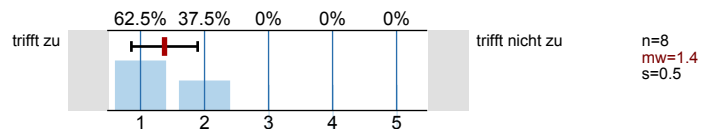


5. Übungen (nur falls angeboten)

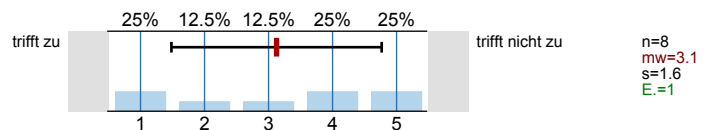
5.1) Die Übungen waren gut auf die Vorlesung abgestimmt.



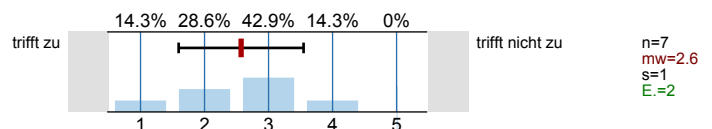
5.2) Es gab genügend Zeit zur Diskussion der Aufgaben.



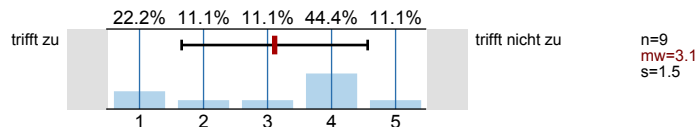
5.3) Die Korrekturen der Übungsblätter waren hilfreich und informativ.



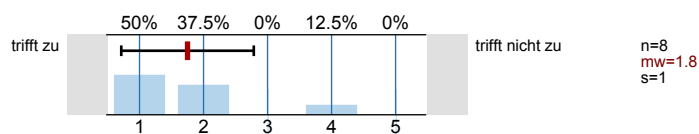
5.4) Die Korrekturen waren fehlerfrei.



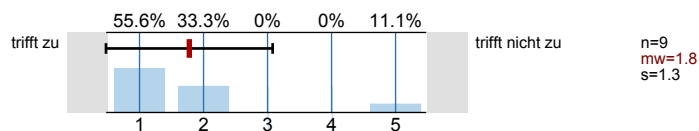
5.5) Die Veranstaltung hat mir geholfen, den Stoff besser zu verstehen.



5.6) Der Bezug zur Vorlesung ist erkennbar.

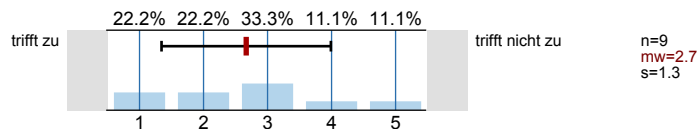


5.7) Die Musterlösungen waren verständlich.

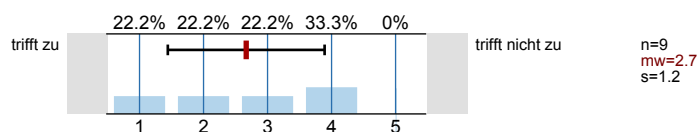


6. Übungsleiterin / Übungsleiter (nur falls angeboten)

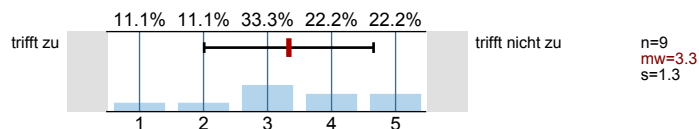
6.1) Die/Der Lehrende nimmt die Lehre ernst.



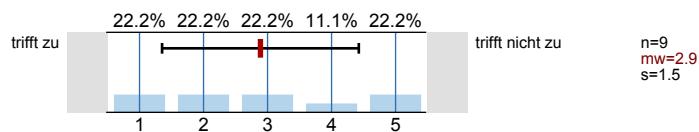
6.2) Die/Der Lehrende ist gut vorbereitet.



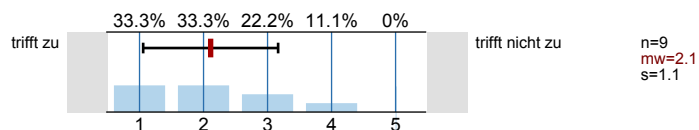
6.3) Die/Der Lehrende kann komplizierte Sachverhalte verständlich machen.



6.4) Die/Der Lehrende motiviert zur Mitarbeit.

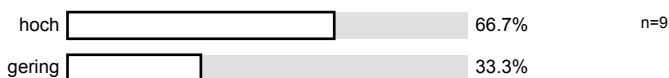


6.5) Die/Der Lehrende geht auf Zwischenfragen ein.



7. Teleteaching / Technik

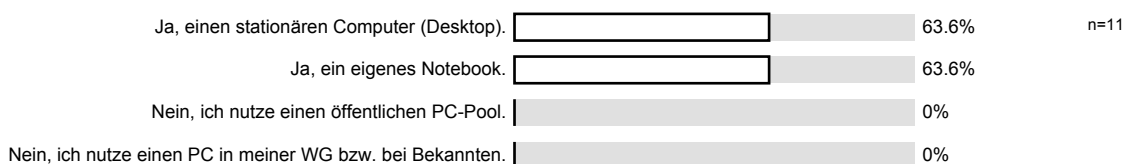
7.1) Wie beurteilen Sie allgemein den Zusatznutzen des Einsatzes von digitalen Medien im Rahmen von Lehrveranstaltungen?



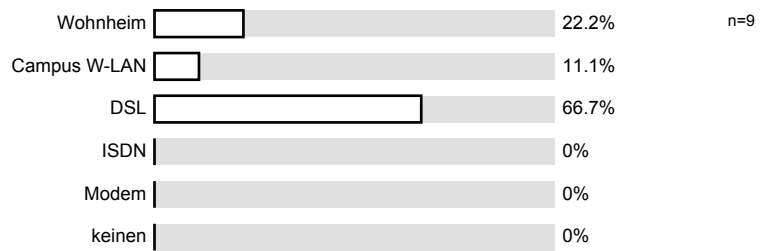
7.2) Wie schätzen Sie den Einfluss des Einsatzes digitaler Medien in der Lehre (z.B. Lernplattformen, etc.) auf den Zeitaufwand für Ihr Studium? Der Zeitaufwand ...



7.3) Verfügen Sie über einen eigenen PC?

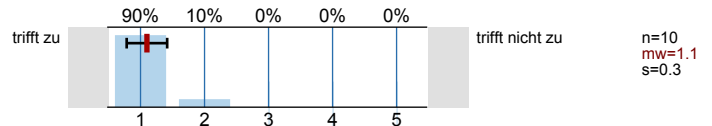


7.4) Über welchen Internetanschluss verfügen Sie?

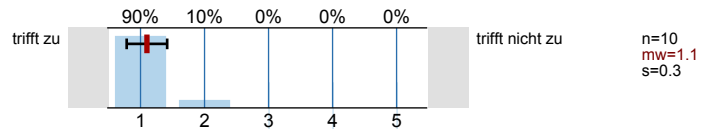


8. Übertragung der Vorlesung

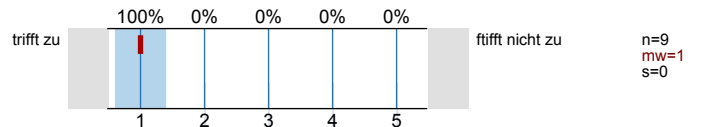
8.1) Die Qualität der Übertragung ist gut.



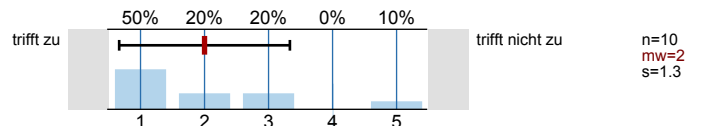
8.2) Der Professor ist in der Übertragung gut zu verstehen.



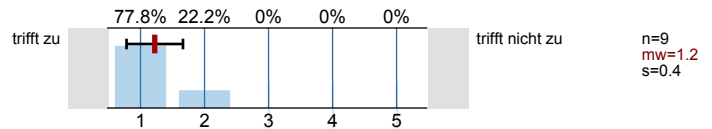
8.3) Die Möglichkeiten für Wortmeldungen sind ausreichend.



8.4) Eine übertragene Veranstaltung ist gleichwertig zu einer lokalen.

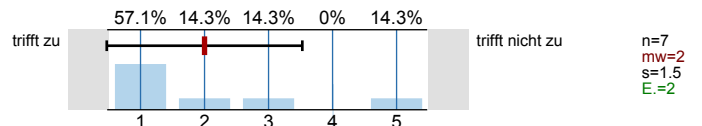


8.5) Es ist wichtig, den Professor abwechselnd auch vor Ort zu haben.



9. Aufzeichnung der Vorlesung

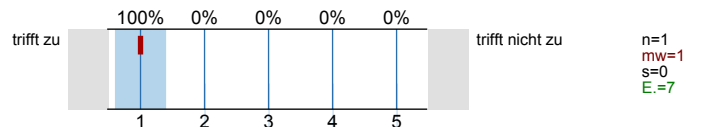
9.1) Es sollte eine Video-Aufzeichnung angeboten werden.



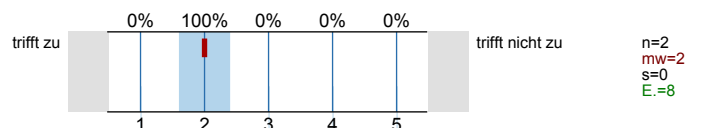
9.2) Die Qualität der Aufzeichnung ist gut.



9.3) Die Wiedergabe der Aufzeichnungen funktioniert ohne Probleme.



9.4) Das Videobild in der Aufzeichnung ist mir wichtig.



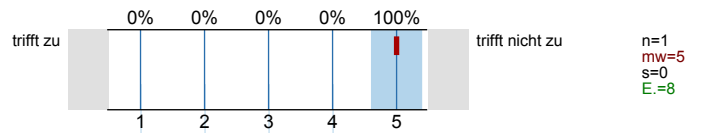
9.5) Die Aufzeichnungen sind zur regelmäßigen Nacharbeitung geeignet.

Es wird keine Auswertung angezeigt, da die Anzahl der Antworten zu gering ist.

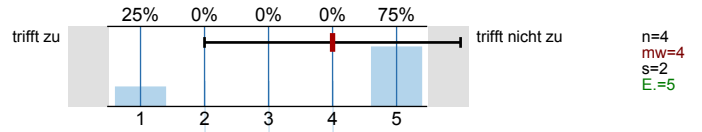
9.6) Die Aufzeichnungen sind zur Prüfungsvorbereitung geeignet.

Es wird keine Auswertung angezeigt, da die Anzahl der Antworten zu gering ist.

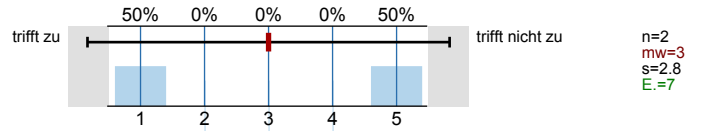
9.7) Die Aufzeichnungen können die Vorlesung weitgehend ersetzen.



9.8) Ich ziehe die Aufzeichnungen einem ausformulierten Skript vor.

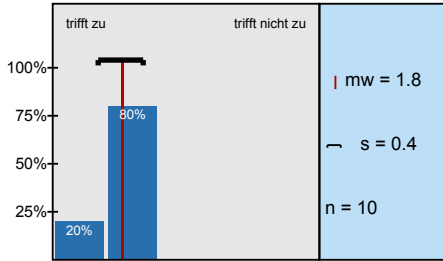


9.9) Die Aufzeichnung nimmt den Druck, alles sofort verstehen zu müssen.

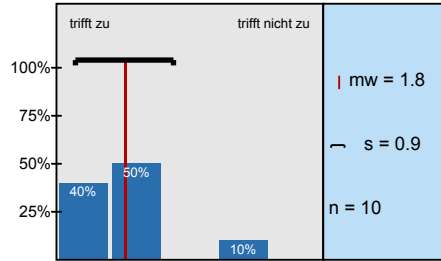


Histogramme zu den Skalafragen

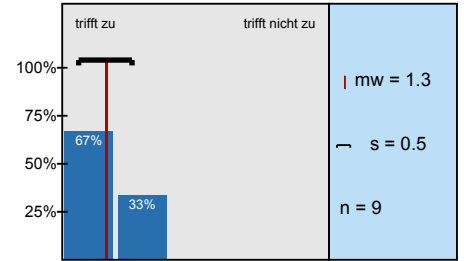
Die Lehrveranstaltung ist motivierend, anregend und lebendig.



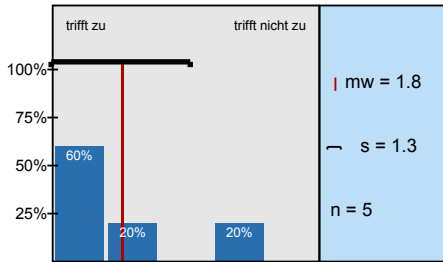
Die Vorlesung ist gut strukturiert.



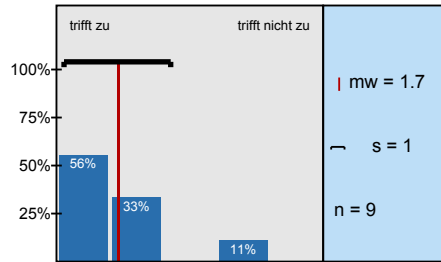
Ich bekomme die Erklärungen, die ich zum Verständnis brauche.



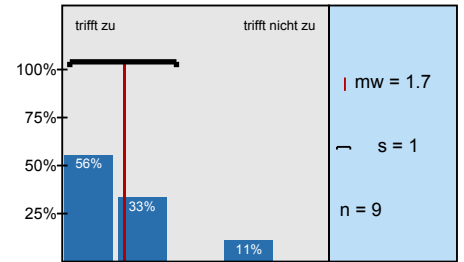
Es gibt genügend Angebote an Beratung und Sprechstunden für mich.



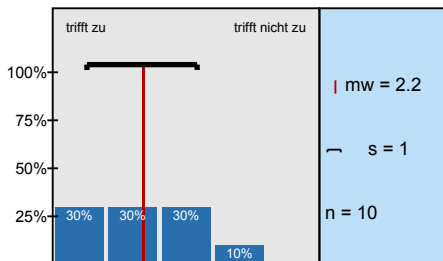
Der Schwierigkeitsgrad der Vorlesung war angemessen.



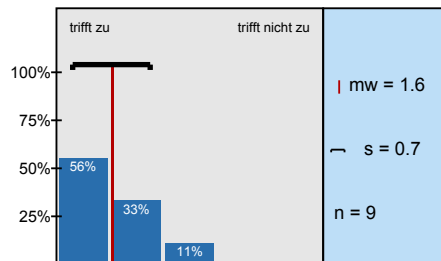
Das Tempo der Vorlesung war angemessen.



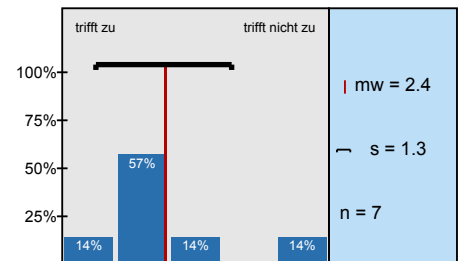
Die eingesetzten Formen der Lehre (Diskussion, Tafel und Kreide, Präsentation, Frontalvortrag,...)



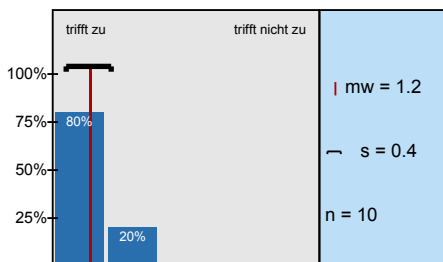
Die Hilfsmittel zur Unterstützung des Lernens (z.B. Folien, Aufzeichnungen, Literatur) sind ausreichend



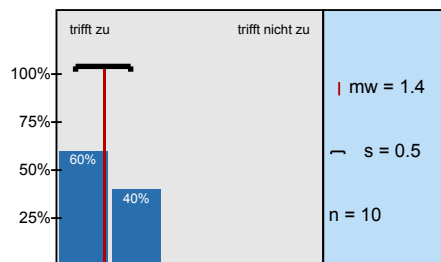
Die Hilfsmittel sind verständlich und übersichtlich gestaltet.



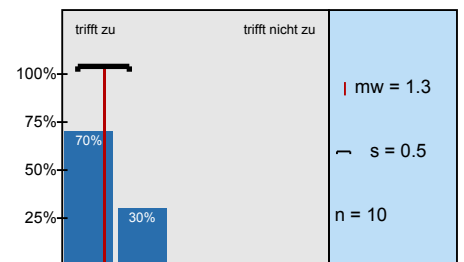
Die/Der Lehrende ist gut vorbereitet.



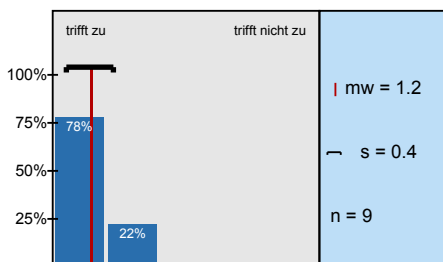
Die/Der Lehrende hält die Vorlesung sichtlich gern.



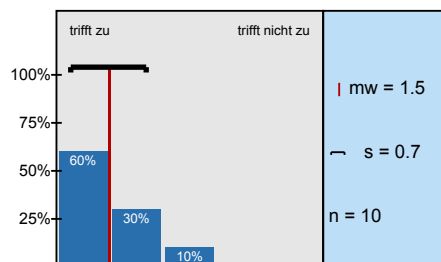
Die/Der Lehrende gestaltet die Vorlesung interessant.



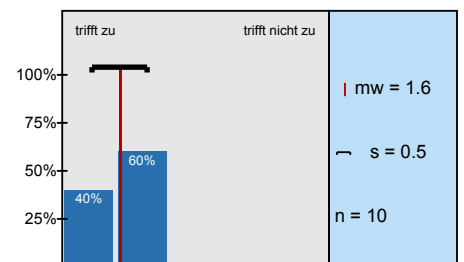
Die/Der Lehrende ist im Umgang mit den Studierenden freundlich, aufgeschlossen und



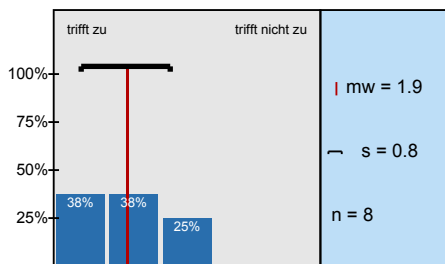
Die/Der Lehrende kann komplizierte Sachverhalte verständlich machen.



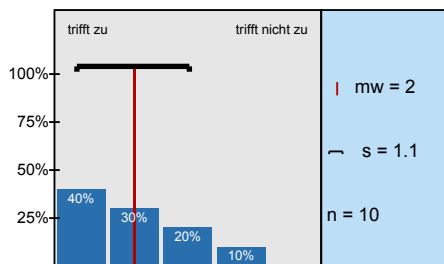
Die/Der Lehrende bleibt am Thema der Vorlesung.



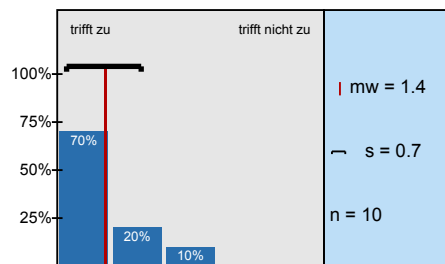
Die/Der Lehrende fördert mein Interesse am Themenbereich.



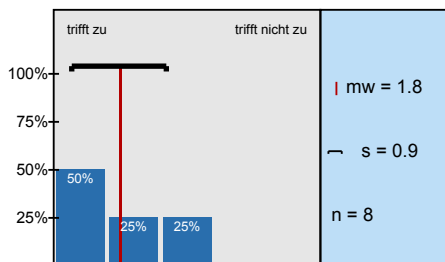
Die/Der Lehrende motiviert zur Mitarbeit.



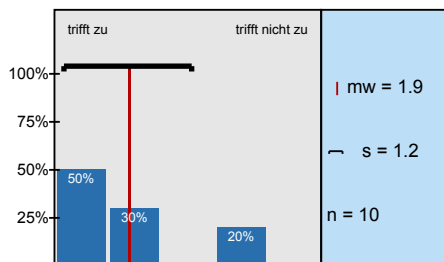
Die/Der Lehrende geht auf Zwischenfragen ein.



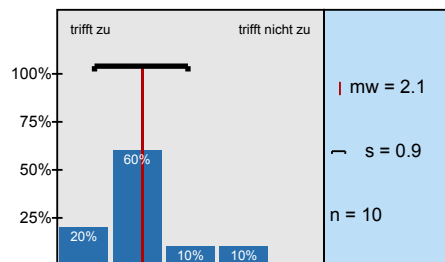
Die/Der Lehrende steht nach der Vorlesung für Fragen zur Verfügung.



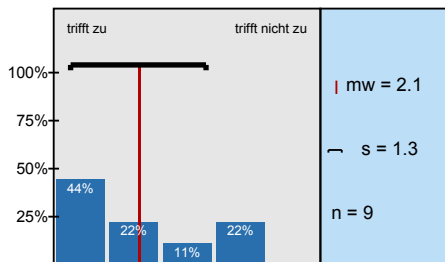
Die Anforderungen entsprechen meinem Leistungsstand.



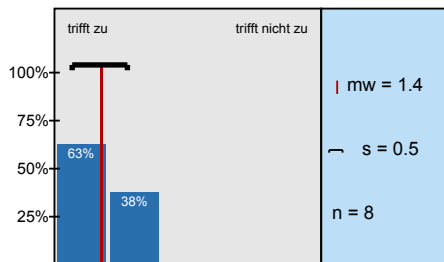
Ich habe in dieser Lehrveranstaltung viel gelernt.



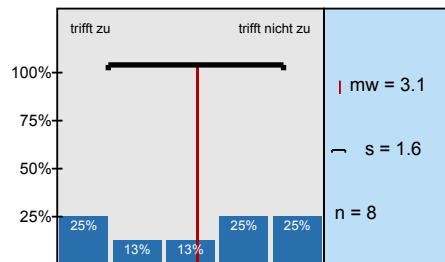
Die Übungen waren gut auf die Vorlesung abgestimmt.



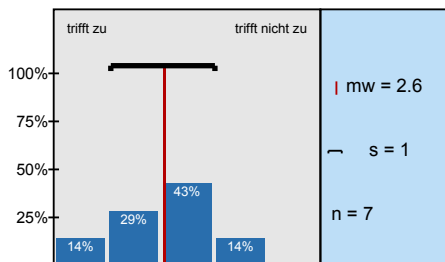
Es gab genügend Zeit zur Diskussion der Aufgaben.



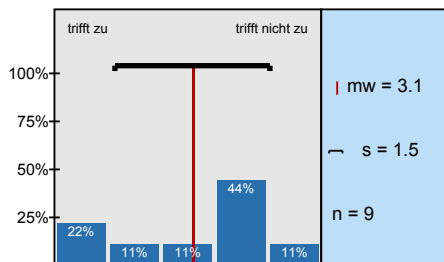
Die Korrekturen der Übungsblätter waren hilfreich und informativ.



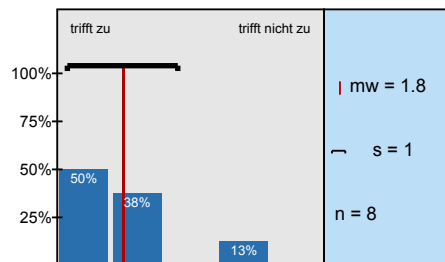
Die Korrekturen waren fehlerfrei.



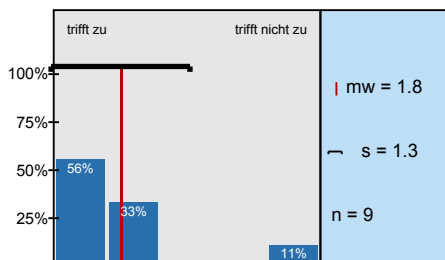
Die Veranstaltung hat mir geholfen, den Stoff besser zu verstehen.



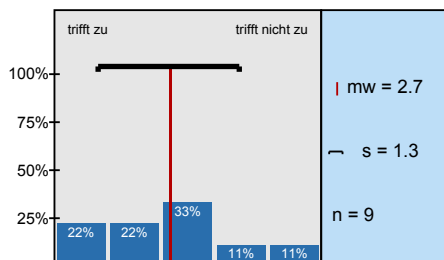
Der Bezug zur Vorlesung ist erkennbar.



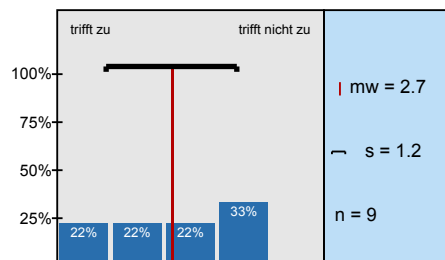
Die Musterlösungen waren verständlich.



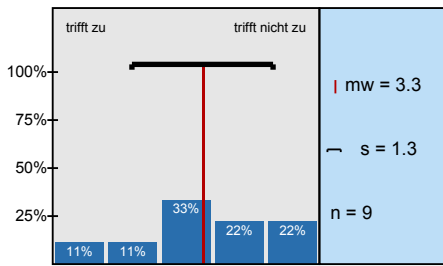
Die/Der Lehrende nimmt die Lehre ernst.



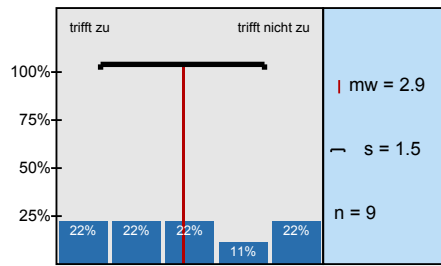
Die/Der Lehrende ist gut vorbereitet.



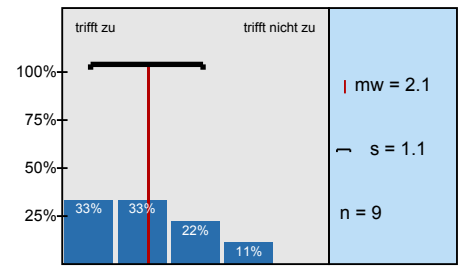
Die/Der Lehrende kann komplizierte Sachverhalte verständlich machen.



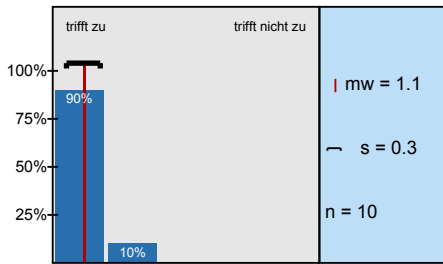
Die/Der Lehrende motiviert zur Mitarbeit.



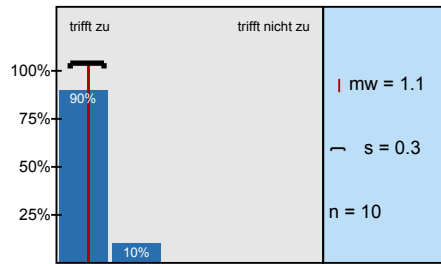
Die/Der Lehrende geht auf Zwischenfragen ein.



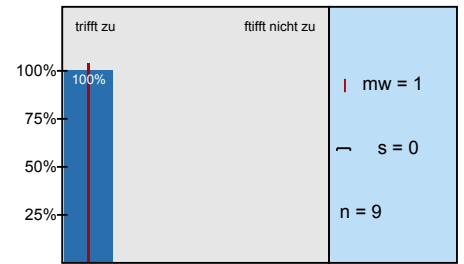
Die Qualität der Übertragung ist gut.



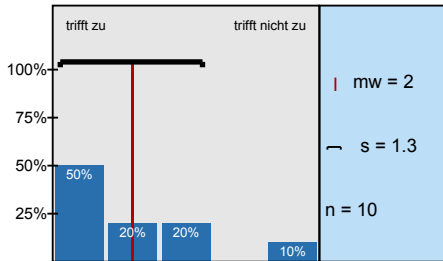
Der Professor ist in der Übertragung gut zu verstehen.



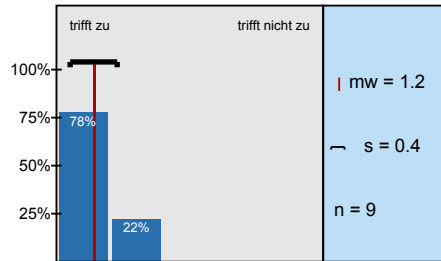
Die Möglichkeiten für Wortmeldungen sind ausreichend.



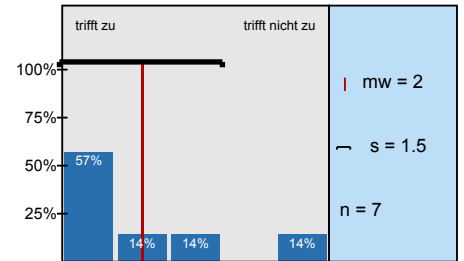
Eine übertragene Veranstaltung ist gleichwertig zu einer lokalen.



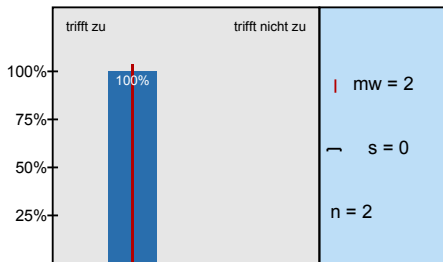
Es ist wichtig, den Professor abwechselnd auch vor Ort zu haben.



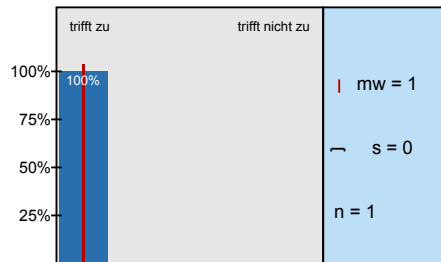
Es sollte eine Video-Aufzeichnung angeboten werden.



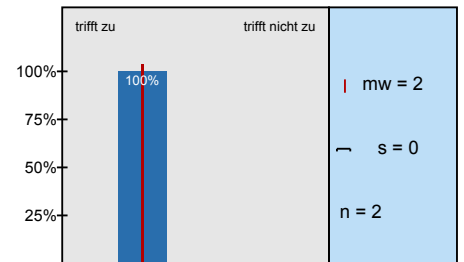
Die Qualität der Aufzeichnung ist gut.



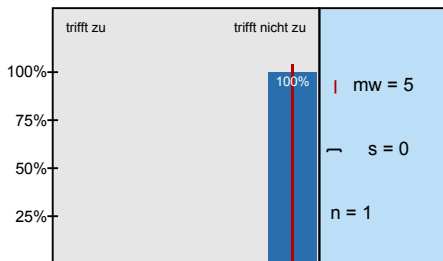
Die Wiedergabe der Aufzeichnungen funktioniert ohne Probleme.



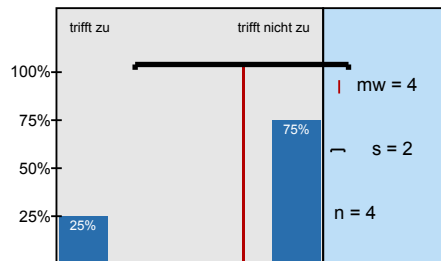
Das Videobild in der Aufzeichnung ist mir wichtig.



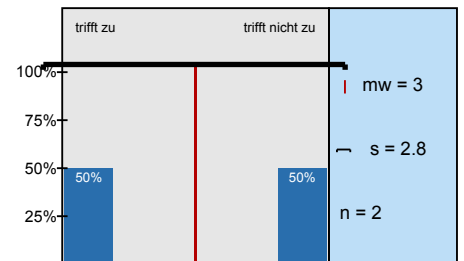
Die Aufzeichnungen können die Vorlesung weitgehend ersetzen.



Ich ziehe die Aufzeichnungen einem ausformulierten Skript vor.



Die Aufzeichnung nimmt den Druck, alles sofort verstehen zu müssen.



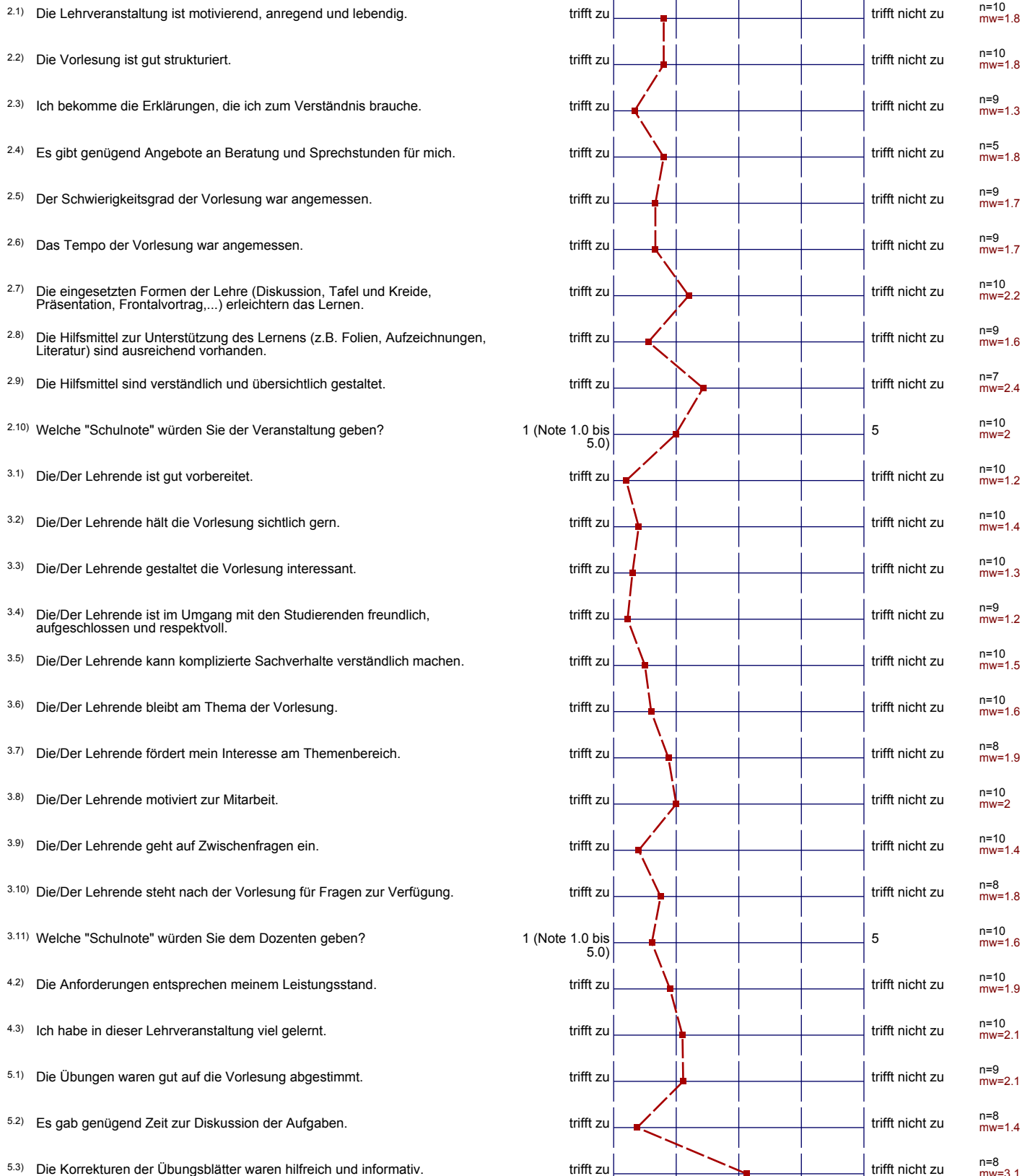
Profillinie

Teilbereich:

Informatik

Name der/des Lehrenden: Prof. Dr. Harald Richter

Titel der Lehrveranstaltung: S 1211 - Rechnerarchitektur I
(Name der Umfrage)



5.4) Die Korrekturen waren fehlerfrei.	trifft zu					trifft nicht zu	n=7 mw=2.6
5.5) Die Veranstaltung hat mir geholfen, den Stoff besser zu verstehen.	trifft zu					trifft nicht zu	n=9 mw=3.1
5.6) Der Bezug zur Vorlesung ist erkennbar.	trifft zu					trifft nicht zu	n=8 mw=1.8
5.7) Die Musterlösungen waren verständlich.	trifft zu					trifft nicht zu	n=9 mw=1.8
6.1) Die/Der Lehrende nimmt die Lehre ernst.	trifft zu					trifft nicht zu	n=9 mw=2.7
6.2) Die/Der Lehrende ist gut vorbereitet.	trifft zu					trifft nicht zu	n=9 mw=2.7
6.3) Die/Der Lehrende kann komplizierte Sachverhalte verständlich machen.	trifft zu					trifft nicht zu	n=9 mw=3.3
6.4) Die/Der Lehrende motiviert zur Mitarbeit.	trifft zu					trifft nicht zu	n=9 mw=2.9
6.5) Die/Der Lehrende geht auf Zwischenfragen ein.	trifft zu					trifft nicht zu	n=9 mw=2.1
8.1) Die Qualität der Übertragung ist gut.	trifft zu					trifft nicht zu	n=10 mw=1.1
8.2) Der Professor ist in der Übertragung gut zu verstehen.	trifft zu					trifft nicht zu	n=10 mw=1.1
8.3) Die Möglichkeiten für Wortmeldungen sind ausreichend.	trifft zu					trifft nicht zu	n=9 mw=1
8.4) Eine übertragene Veranstaltung ist gleichwertig zu einer lokalen.	trifft zu					trifft nicht zu	n=10 mw=2
8.5) Es ist wichtig, den Professor abwechselnd auch vor Ort zu haben.	trifft zu					trifft nicht zu	n=9 mw=1.2
9.1) Es sollte eine Video-Aufzeichnung angeboten werden.	trifft zu					trifft nicht zu	n=7 mw=2
9.2) Die Qualität der Aufzeichnung ist gut.	trifft zu					trifft nicht zu	n=2 mw=2
9.3) Die Wiedergabe der Aufzeichnungen funktioniert ohne Probleme.	trifft zu					trifft nicht zu	n=1 mw=1
9.4) Das Videobild in der Aufzeichnung ist mir wichtig.	trifft zu					trifft nicht zu	n=2 mw=2
9.5) Die Aufzeichnungen sind zur regelmäßigen Nacharbeitung geeignet. (*)	trifft zu					trifft nicht zu	n=0
9.6) Die Aufzeichnungen sind zur Prüfungsvorbereitung geeignet. (*)	trifft zu					trifft nicht zu	n=0
9.7) Die Aufzeichnungen können die Vorlesung weitgehend ersetzen.	trifft zu					trifft nicht zu	n=1 mw=5
9.8) Ich ziehe die Aufzeichnungen einem ausformulierten Skript vor.	trifft zu					trifft nicht zu	n=4 mw=4
9.9) Die Aufzeichnung nimmt den Druck, alles sofort verstehen zu müssen.	trifft zu					trifft nicht zu	n=2 mw=3

(*) Hinweis: Wenn die Anzahl der Antworten auf eine Frage zu gering ist, wird für die Frage keine Auswertung angezeigt.

1. Biographische Angaben

^{1.3)} Welche Fachrichtung studieren Sie?

Mathematik

Angewandte Informatik

Angewandte Informatik

Angewandte Informatik

Angew. Informatik

Angewandte Informatik

Wirtschaftsinformatik

Wirtschaftsinformatik, Informatik

Informatik

10. Kommentare

^{10.1)} Was hat Ihnen an der Vorlesung besonders gut gefallen?

Vortrag Verständlich

- Themen ergänzen sehr gut Vorgängervorlesungen (Info II), vertiefen die interessanten Aspekte, wiederholt aber nicht zu viel
- Nach jedem Themenblock gibt es eine auflockernde Fragemöglichkeit
- Vorlesung geht über das Vorlesen des Skriptes hinaus

Viele Beispiele, gut verständlich, ~~aktuelle~~ fast aktuelle Themen

Hr. Richter ist motiviert und erzählt kleine Anekdoten, die Verständnis und Merkbarkeit verbessern. Auch betont die „graue Theorie“ damit praktische Relevanz.

Dosew ist motiviert, sehr freundlich und interessiert an seinem Fach und an der Lehre;
Übungsleiter gibt sich viel Mühe trotz fremder Sprache,
Übungsbetrieb $\hat{=}$ Anwesenheit, aber keine Abgabe

^{10.2)} Was hat Ihnen an der Vorlesung nicht gefallen?

Übung bringt mir

- Uhrzeiten waren Zwischenzeiten (13-15 Uhr), was die Abstimmung mit anderen Vorlesungen verschlechtert

Nutzen ist sehr gering

Verbraut die Assistenten :- der Vorlesung, waren sprachliche Unsicherheiten deutlich spürbar; diese erleichterten das Verständnis nur begrenzt, viele Studierende verließen leider die Vorlesung. Schade!

Es ist was anderes, wenn der Dozent nur über ELAN
erscheint, lässt sich wohl aber nicht vermeiden,
Folien für die Vorlesung sind sehr voll, die Abbildungen
aber gut zum Verstehen

^{10.3)} Welche Verbesserungsvorschläge haben Sie?

-Übungsaufgaben sollten über die Abfrage des Skriptes hinausgehen

keine

Es hier etwas ausprobieren oder ein ausformuliertes Skript
zur Verfügung stellen
