

Electric Paper

Herr/Frau  
(PERSÖNLICH)

## Auswertungsbericht Lehrveranstaltungsevaluation an die Lehrenden

Sehr geehrte/r Frau/Herr Prof. Dr. Richter,

Sie erhalten hier die Ergebnisse der automatisierten Auswertung der Lehrveranstaltungsevaluation zur Veranstaltung Rechnerarchitektur I im WS04/05

Fragebogen Typ ELAN02:

Der zuerst angegebene Globalindikator setzt sich aus folgenden Skalen des Fragebogens zusammen:

Als nächstes werden die einzelnen Mittelwerte der oben genannten Skalen aufgeführt.

Im zweiten Teil des Auswertungsberichts werden die Mittelwerte aller einzelnen Fragen aufgelistet.

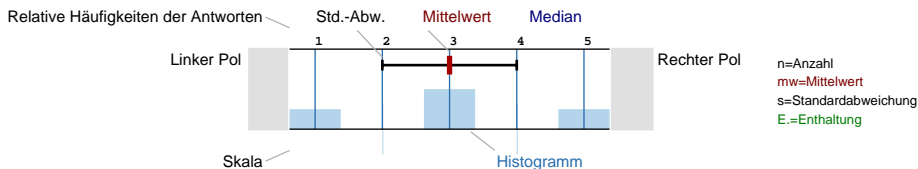
Der Wert 1 kennzeichnet aus Sicht der Studierenden eine maximale Veranstaltungsgüte, der Wert 5 eine minimale Veranstaltungsgüte.

Rechnerarchitektur I  
Erfasste Fragebögen = 7

Auswertungsteil der geschlossenen Fragen

Legende

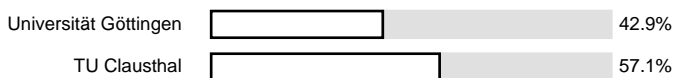
Frage



Biographische Angaben

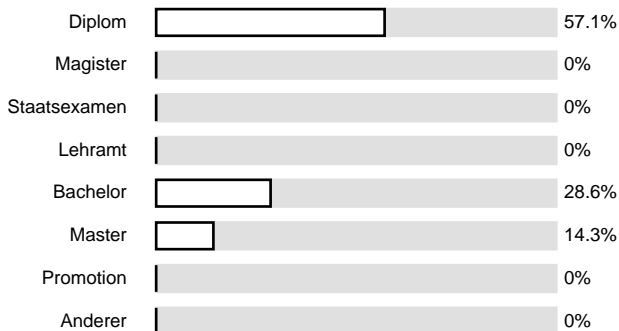
An welcher Hochschule studieren Sie?

n=7



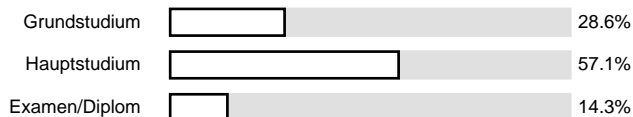
Bitte geben Sie den von Ihnen angestrebten Abschluss an:

n=7



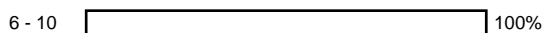
In welcher Phase Ihres Studiums befinden Sie sich?

n=7



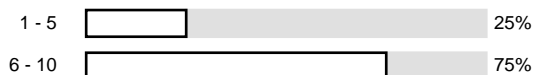
In welchem Fachsemester sind Sie?

n=4



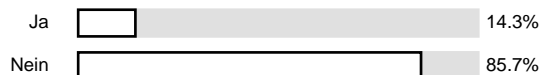
In welchem Hochschulsesemester sind Sie?

n=4



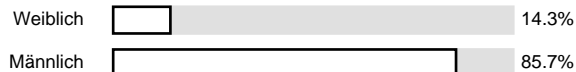
Haben Sie bereits ein Hochschulstudium erfolgreich abgeschlossen?

n=7



Sie sind:

n=7



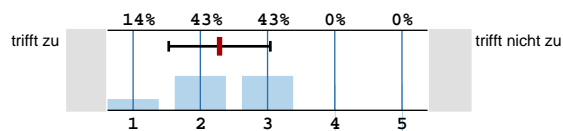
Wieviele Jahre sind Sie alt?

n=7



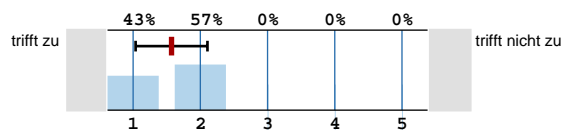
**Qualität der Vorlesung**

Die Lehrveranstaltung ist motivierend, anregend und lebendig.



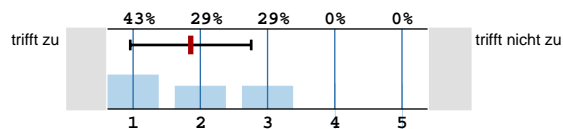
n=7  
mw=2.29  
s=0.76

Die Vorlesung ist gut strukturiert.



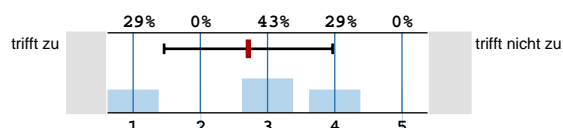
n=7  
mw=1.57  
s=0.53

Ich bekomme die Erklärungen, die ich zum Verständnis brauche.



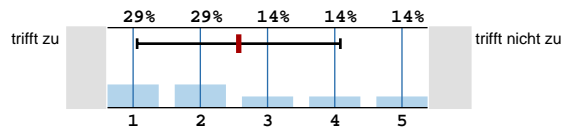
n=7  
mw=1.86  
s=0.9

Es gibt genügend Angebote an Beratung und Sprechstunden für mich.



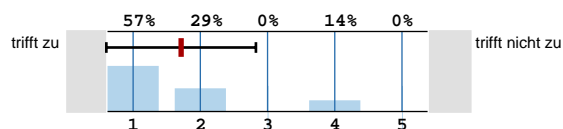
n=7  
mw=2.71  
s=1.25

Der Schwierigkeitsgrad der Vorlesung war angemessen.



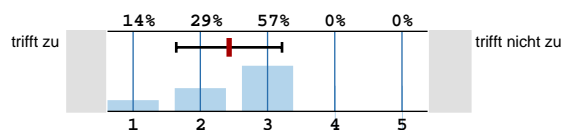
n=7  
mw=2.57  
s=1.51

Das Tempo der Vorlesung war angemessen.



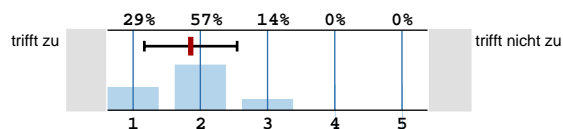
n=7  
mw=1.71  
s=1.11

Die eingesetzten Formen der Lehre (Diskussion, Tafel und Kreide, Präsentation, Frontalvortrag,...) erleichtern das Lernen.



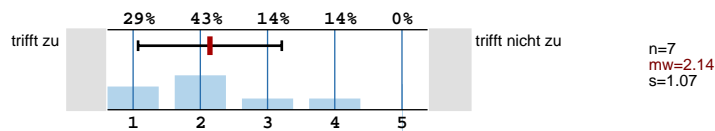
n=7  
mw=2.43  
s=0.79

Die Hilfsmittel zur Unterstützung des Lernens (z.B. Folien, Aufzeichnungen, Literatur) sind ausreichend vorhanden.

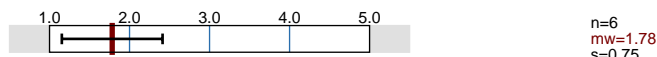


n=7  
mw=1.86  
s=0.69

Die Hilfsmittel sind verständlich und übersichtlich gestaltet.

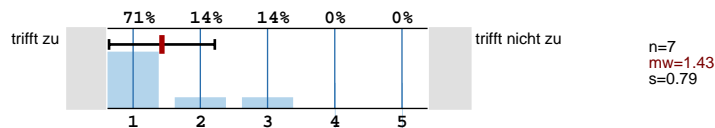


Welche "Schulnote" würden Sie der Veranstaltung geben?

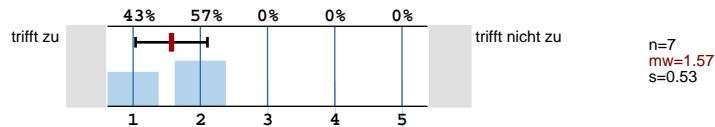


**Qualität des Dozenten**

Die/Der Lehrende ist gut vorbereitet.



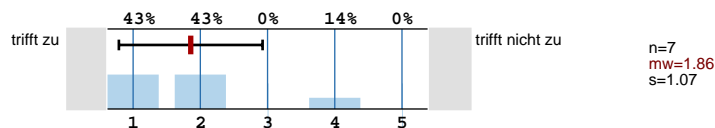
Die/Der Lehrende hält die Vorlesung sichtlich gern.



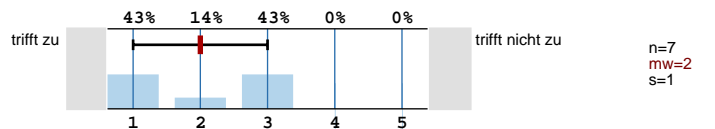
Die/Der Lehrende gestaltet die Vorlesung interessant.



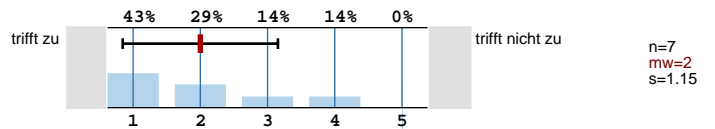
Die/Der Lehrende ist im Umgang mit den Studierenden freundlich, aufgeschlossen und respektvoll.



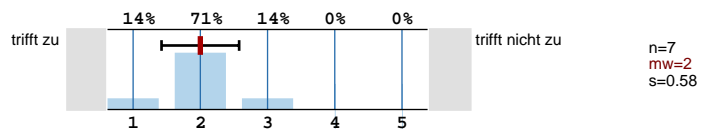
Die/Der Lehrende kann komplizierte Sachverhalte verständlich machen.



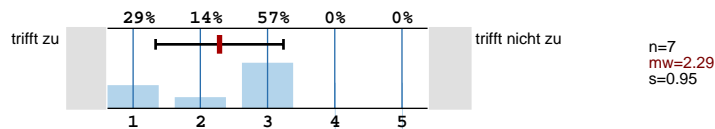
Die/Der Lehrende bleibt am Thema der Vorlesung.



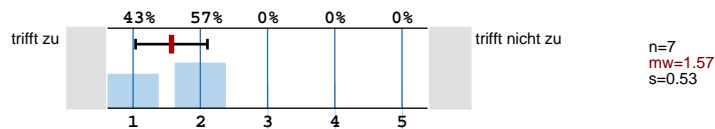
Die/Der Lehrende fördert mein Interesse am Themenbereich.



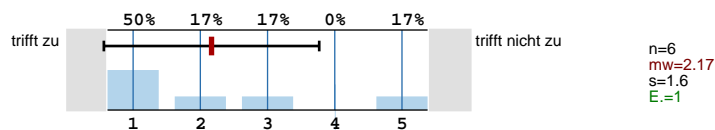
Die/Der Lehrende motiviert zur Mitarbeit.



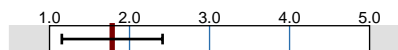
Die/Der Lehrende geht auf Zwischenfragen ein.



Die/Der Lehrende steht nach der Vorlesung für Fragen zur Verfügung.



Welche "Schulnote" würden Sie dem Dozenten geben?

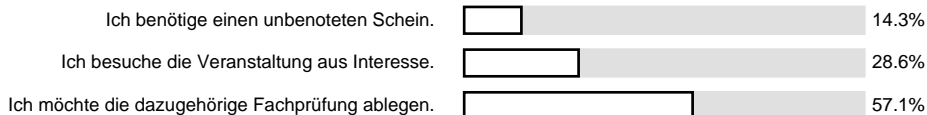


n=6  
mw=1.78  
s=0.75

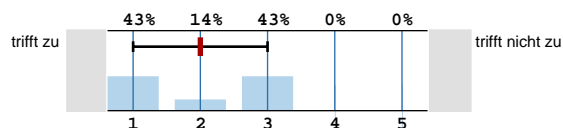
**Lernerfolg und Leistungsverhalten**

Was sind die Gründe für Ihre Teilnahme an dieser Veranstaltung?

n=7

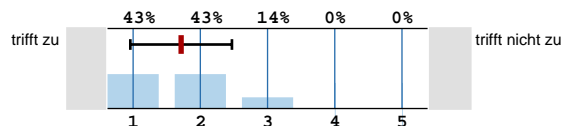


Die Anforderungen entsprechen meinem Leistungsstand.



n=7  
mw=2  
s=1

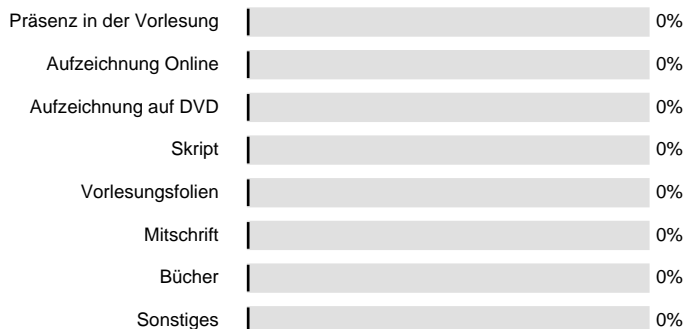
Ich habe in dieser Lehrveranstaltung viel gelernt.



n=7  
mw=1.71  
s=0.76

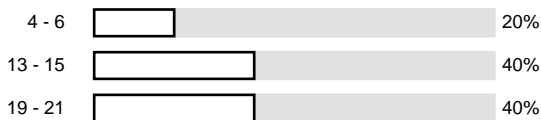
Welche Hilfsmittel haben Sie verwendet, um den Lehrstoff zu erfassen?

n=7



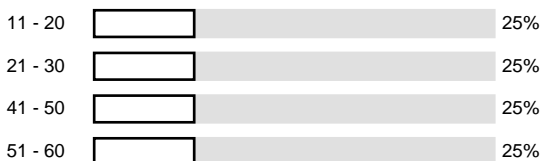
Wie viele Präsenz-Vorlesungen haben Sie besucht?

n=5



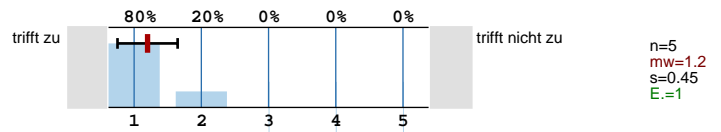
Wie hoch war Ihr Lernaufwand insgesamt (in Std)?

n=4

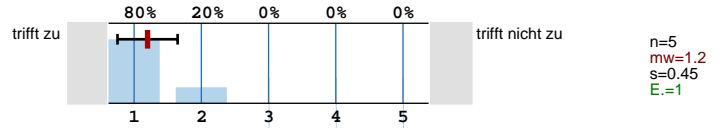


Übungen (nur falls angeboten)

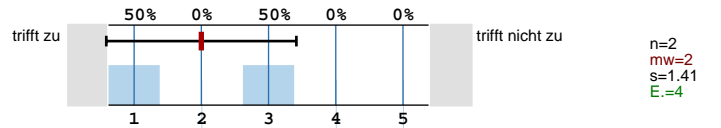
Die Übungen waren gut auf die Vorlesung abgestimmt.



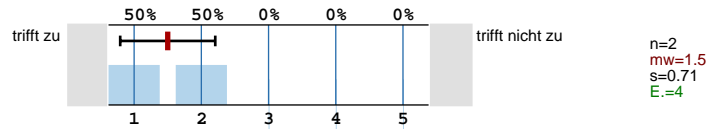
Es gab genügend Zeit zur Diskussion der Aufgaben.



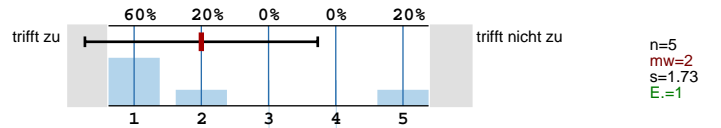
Die Korrekturen der Übungsblätter waren hilfreich und informativ.



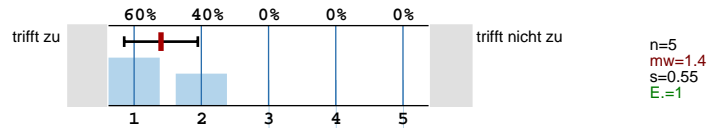
Die Korrekturen waren fehlerfrei.



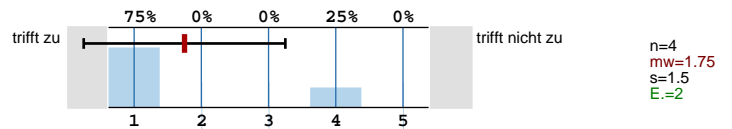
Die Veranstaltung hat mir geholfen, den Stoff besser zu verstehen.



Der Bezug zur Vorlesung ist erkennbar.

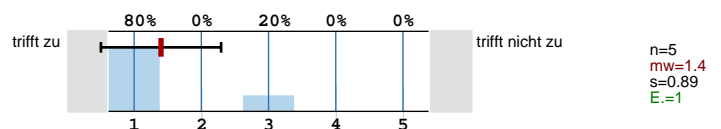


Die Musterlösungen waren verständlich.

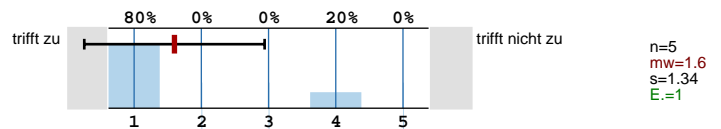


Übungsleiterin / Übungsleiter (nur falls angeboten)

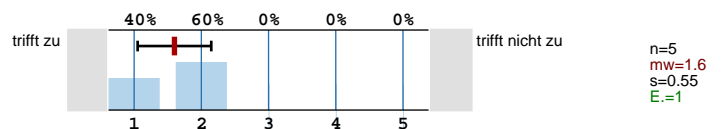
Die/Der Lehrende nimmt die Lehre ernst.



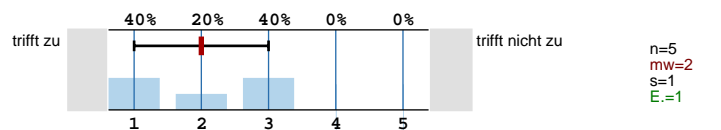
Die/Der Lehrende ist gut vorbereitet.



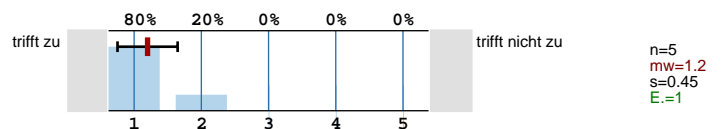
Die/Der Lehrende kann komplizierte Sachverhalte verständlich machen.



Die/Der Lehrende motiviert zur Mitarbeit.



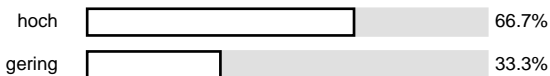
Die/Der Lehrende geht auf Zwischenfragen ein.



Teleteaching / Technik

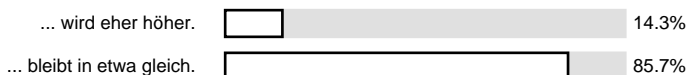
Wie beurteilen Sie allgemein den Zusatznutzen des Einsatzes von digitalen Medien im Rahmen von Lehrveranstaltungen?

n=6



Wie schätzen Sie den Einfluss des Einsatzes digitaler Medien in der Lehre (z.B. Lernplattformen, etc.) auf den Zeitaufwand für Ihr Studium? Der Zeitaufwand ...

n=7



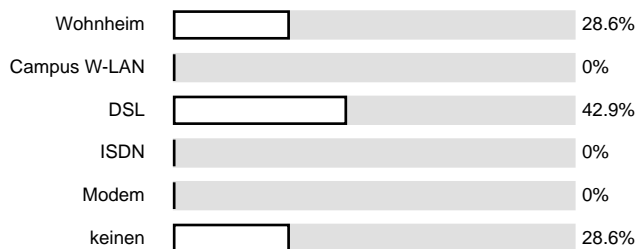
Verfügen Sie über einen eigenen PC?

n=7



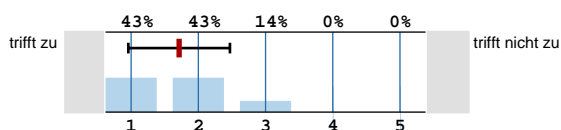
Über welchen Internetanschluss verfügen Sie?

n=7

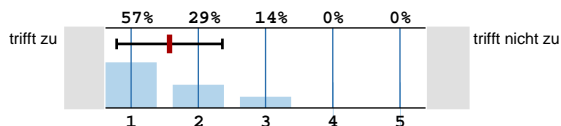


Übertragung der Vorlesung

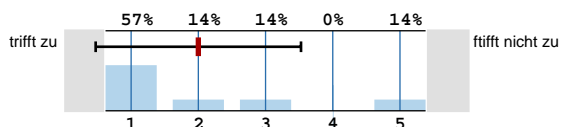
Die Qualität der Übertragung ist gut.



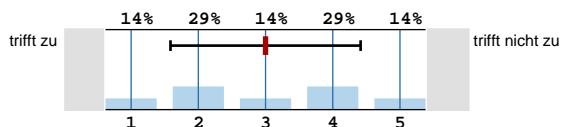
Der Professor ist in der Übertragung gut zu verstehen.



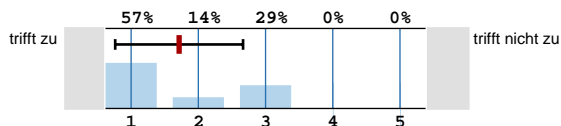
Die Möglichkeiten für Wortmeldungen sind ausreichend.



Eine übertragene Veranstaltung ist gleichwertig zu einer lokalen.

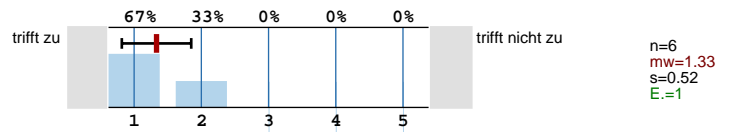


Es ist wichtig, den Professor abwechselnd auch vor Ort zu haben.

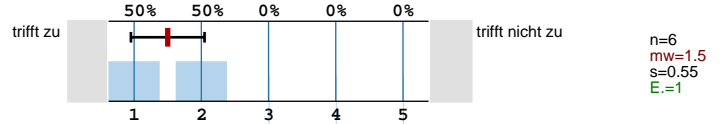


Aufzeichnung der Vorlesung

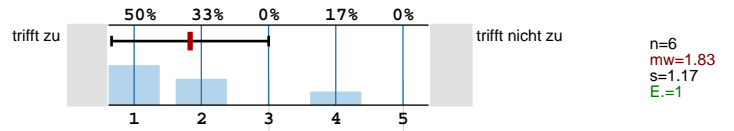
Es sollte eine Video-Aufzeichnung angeboten werden.



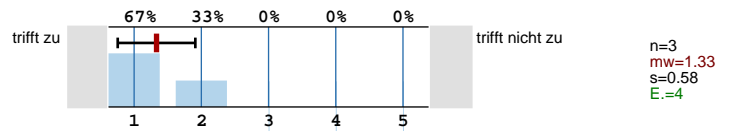
Die Qualität der Aufzeichnung ist gut.



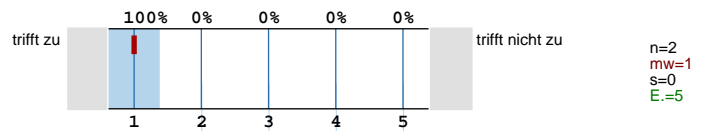
Das Videobild in der Aufzeichnung ist mir wichtig.



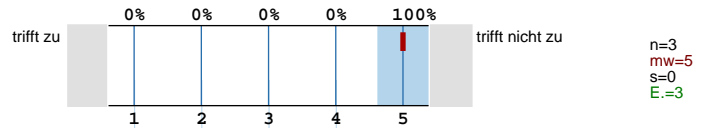
Die Aufzeichnungen sind zur regelmäßigen Nacharbeitung geeignet.



Die Aufzeichnungen sind zur Prüfungsvorbereitung geeignet.

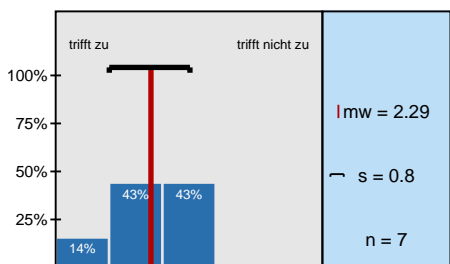


Die Aufzeichnungen können die Vorlesung weitgehend ersetzen.

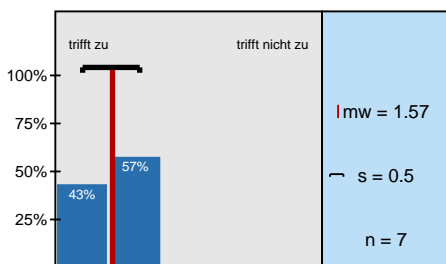




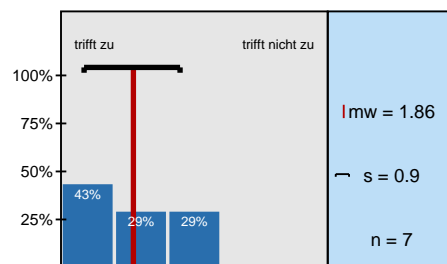
Histogramme zu den Skalafragen



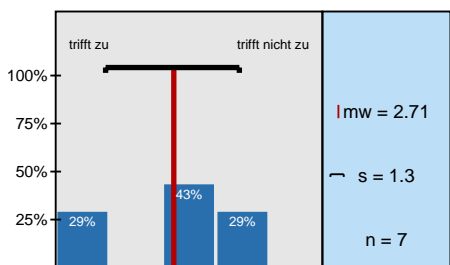
Die Lehrveranstaltung ist motivierend, anregend und lebendig.



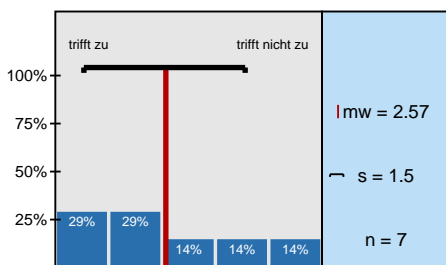
Die Vorlesung ist gut strukturiert.



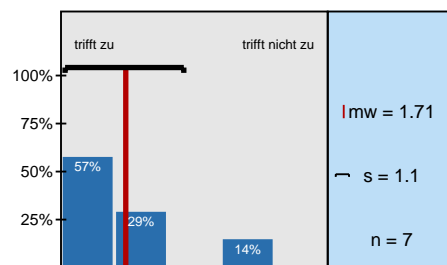
Ich bekomme die Erklärungen, die ich zum Verständnis brauche.



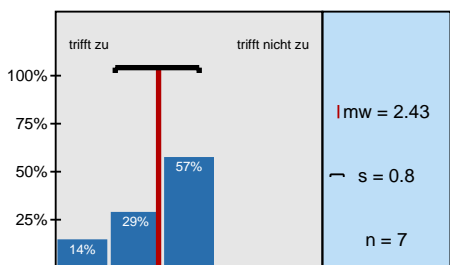
Es gibt genügend Angebote an Beratung und Sprechstunden für mich.



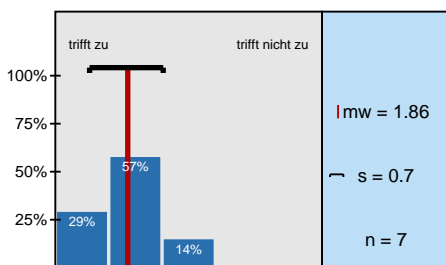
Der Schwierigkeitsgrad der Vorlesung war angemessen.



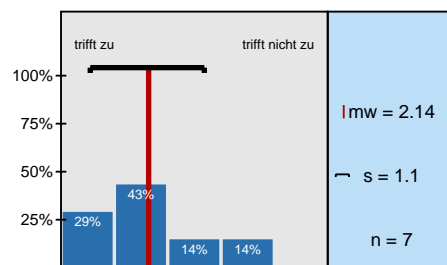
Das Tempo der Vorlesung war angemessen.



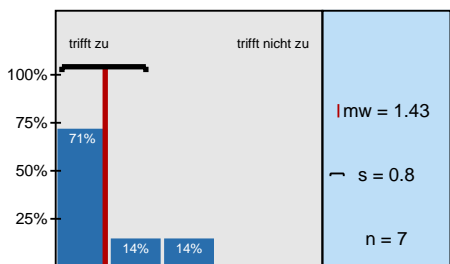
Die eingesetzten Formen der Lehre (Diskussion, Tafel und Kreide, Präsentation, ...)



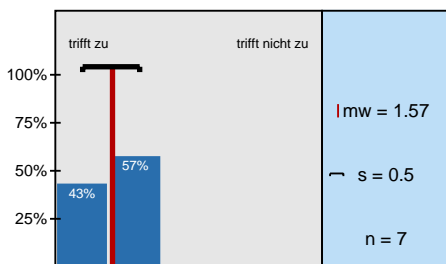
Die Hilfsmittel zur Unterstützung des Lernens (z.B. Folien, Aufzeichnungen, Literatur) sind



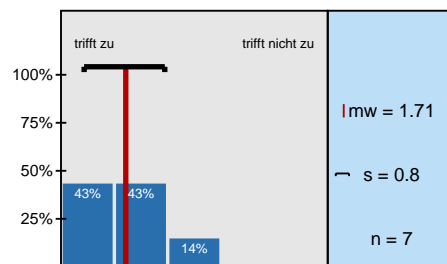
Die Hilfsmittel sind verständlich und übersichtlich gestaltet.



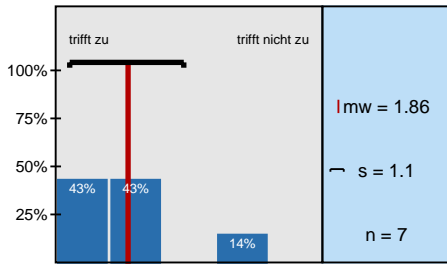
Die/Der Lehrende ist gut vorbereitet.



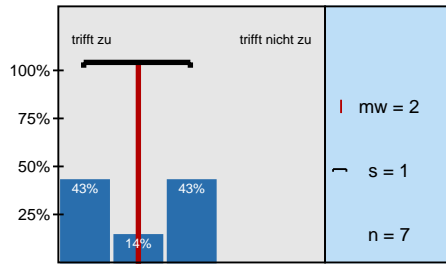
Die/Der Lehrende hält die Vorlesung sichtlich gern.



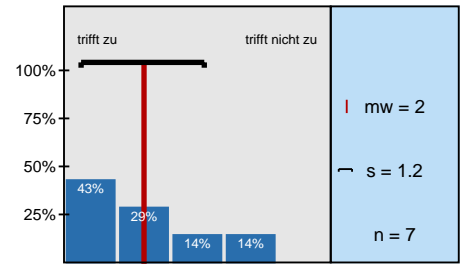
Die/Der Lehrende gestaltet die Vorlesung interessant.



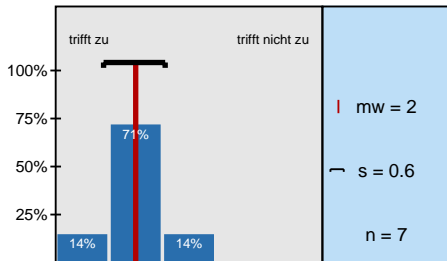
Die/Der Lehrende ist im Umgang mit den Studierenden freundlich, aufgeschlossen und



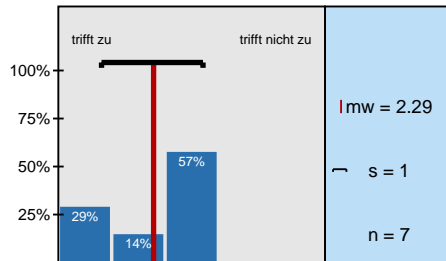
Die/Der Lehrende kann komplizierte Sachverhalte verständlich machen.



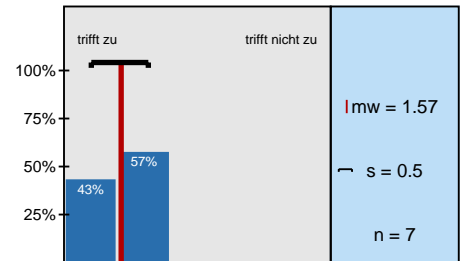
Die/Der Lehrende bleibt am Thema der Vorlesung.



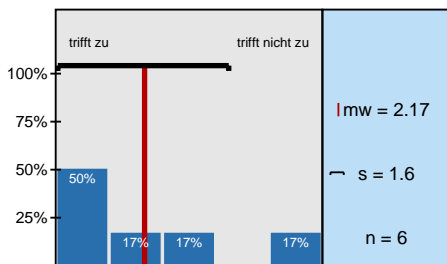
Die/Der Lehrende fördert mein Interesse am Themenbereich.



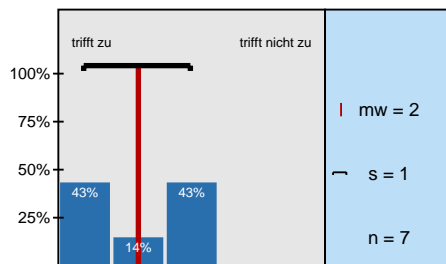
Die/Der Lehrende motiviert zur Mitarbeit.



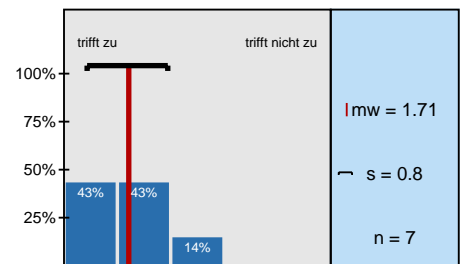
Die/Der Lehrende geht auf Zwischenfragen ein.



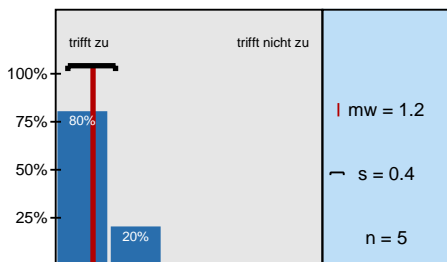
Die/Der Lehrende steht nach der Vorlesung für Fragen zur Verfügung.



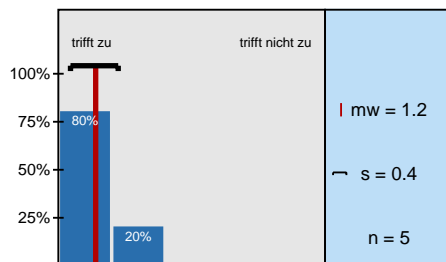
Die Anforderungen entsprechen meinem Leistungsstand.



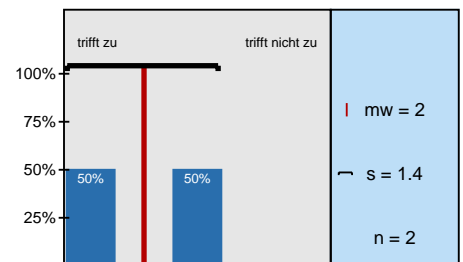
Ich habe in dieser Lehrveranstaltung viel gelernt.



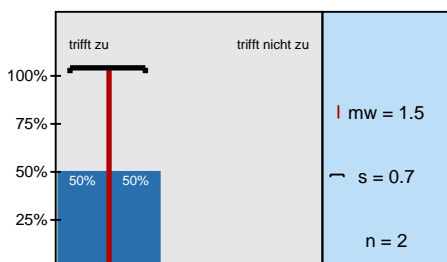
Die Übungen waren gut auf die Vorlesung abgestimmt.



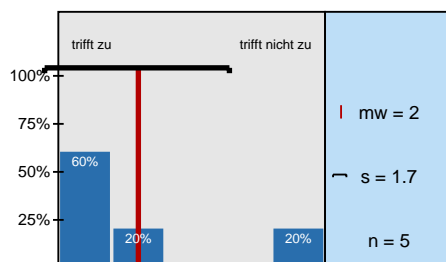
Es gab genügend Zeit zur Diskussion der Aufgaben.



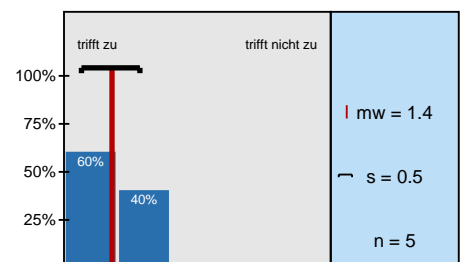
Die Korrekturen der Übungsblätter waren hilfreich und informativ.



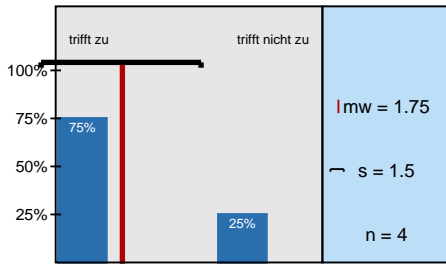
Die Korrekturen waren fehlerfrei.



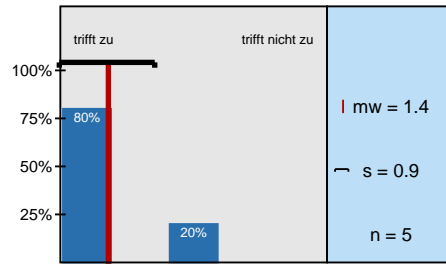
Die Veranstaltung hat mir geholfen, den Stoff besser zu verstehen.



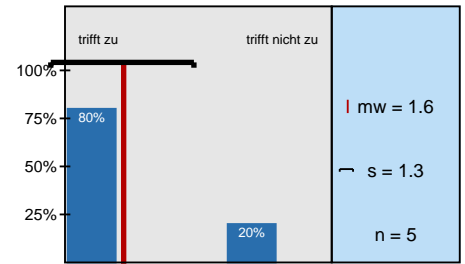
Der Bezug zur Vorlesung ist erkennbar.



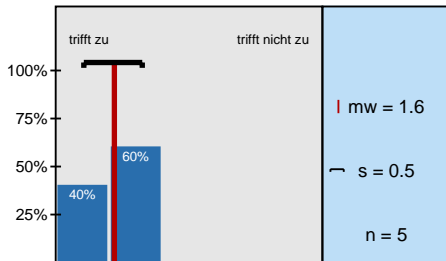
Die Musterlösungen waren verständlich.



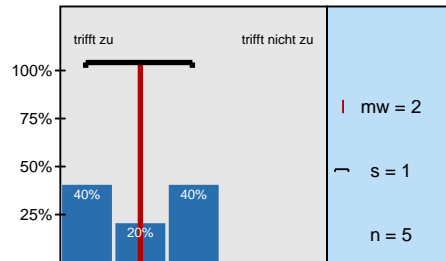
Die/Der Lehrende nimmt die Lehre ernst.



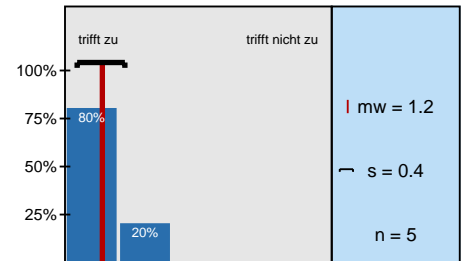
Die/Der Lehrende ist gut vorbereitet.



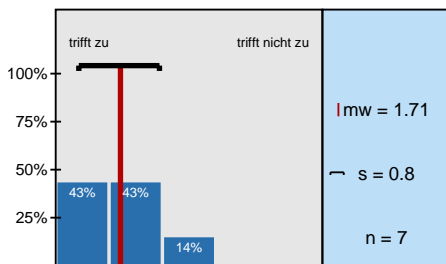
Die/Der Lehrende kann komplizierte Sachverhalte verständlich machen.



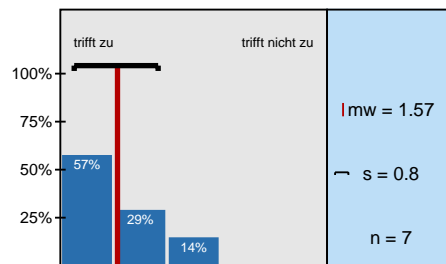
Die/Der Lehrende motiviert zur Mitarbeit.



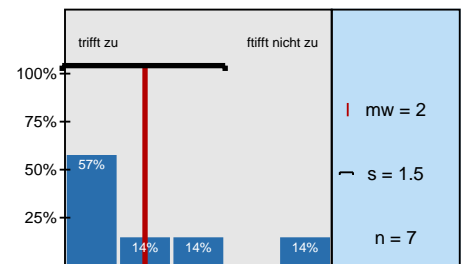
Die/Der Lehrende geht auf Zwischenfragen ein.



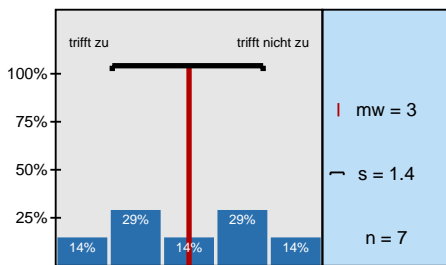
Die Qualität der Übertragung ist gut.



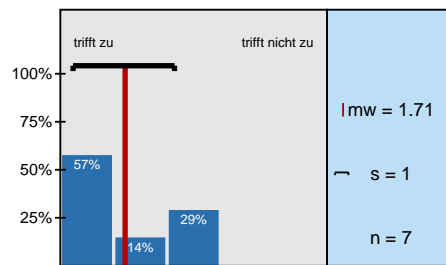
Der Professor ist in der Übertragung gut zu verstehen.



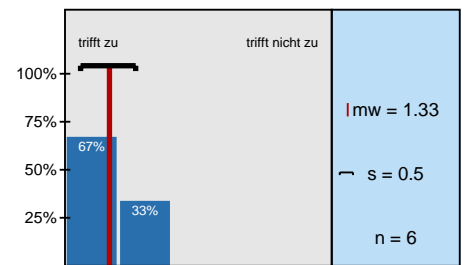
Die Möglichkeiten für Wortmeldungen sind ausreichend.



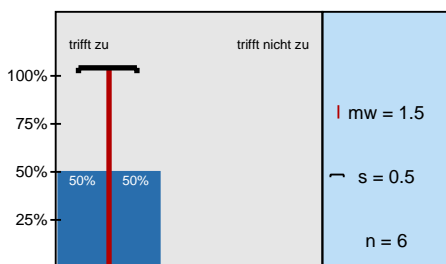
Eine übertragene Veranstaltung ist gleichwertig zu einer lokalen.



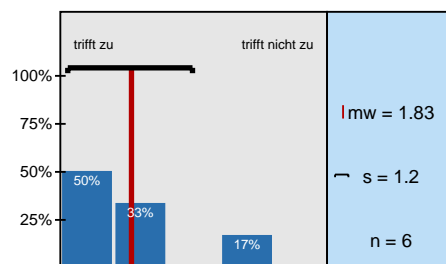
Es ist wichtig, den Professor abwechselnd auch vor Ort zu haben.



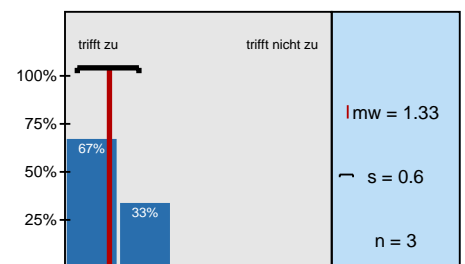
Es sollte eine Video-Aufzeichnung angeboten werden.



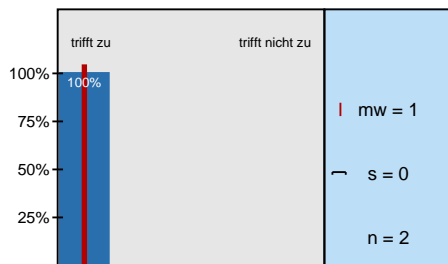
Die Qualität der Aufzeichnung ist gut.



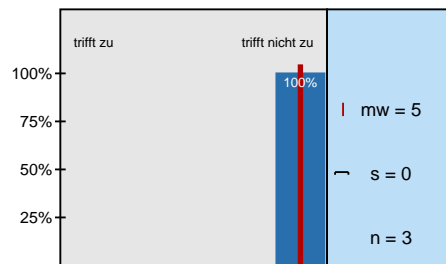
Das Videobild in der Aufzeichnung ist mir wichtig.



Die Aufzeichnungen sind zur regelmäßigen Nacharbeitung geeignet.



Die Aufzeichnungen sind zur Prüfungsvorbereitung geeignet.



Die Aufzeichnungen können die Vorlesung weitgehend ersetzen.

# Profillinie

Teilbereich: **Informatik**  
 Name der/des Lehrenden: **Prof. Dr. Harald Richter**  
 Titel der Lehrveranstaltung: **Rechnerarchitektur I**  
 (Name der Umfrage)



Es gab genügend Zeit zur Diskussion der Aufgaben.	trifft zu		trifft nicht zu	mw=1.2
Die Korrekturen der Übungsblätter waren hilfreich und informativ.	trifft zu		trifft nicht zu	mw=2
Die Korrekturen waren fehlerfrei.	trifft zu		trifft nicht zu	mw=1.5
Die Veranstaltung hat mir geholfen, den Stoff besser zu verstehen.	trifft zu		trifft nicht zu	mw=2
Der Bezug zur Vorlesung ist erkennbar.	trifft zu		trifft nicht zu	mw=1.4
Die Musterlösungen waren verständlich.	trifft zu		trifft nicht zu	mw=1.75
Die/Der Lehrende nimmt die Lehre ernst.	trifft zu		trifft nicht zu	mw=1.4
Die/Der Lehrende ist gut vorbereitet.	trifft zu		trifft nicht zu	mw=1.6
Die/Der Lehrende kann komplizierte Sachverhalte verständlich machen.	trifft zu		trifft nicht zu	mw=1.6
Die/Der Lehrende motiviert zur Mitarbeit.	trifft zu		trifft nicht zu	mw=2
Die/Der Lehrende geht auf Zwischenfragen ein.	trifft zu		trifft nicht zu	mw=1.2
Die Qualität der Übertragung ist gut.	trifft zu		trifft nicht zu	mw=1.71
Der Professor ist in der Übertragung gut zu verstehen.	trifft zu		trifft nicht zu	mw=1.57
Die Möglichkeiten für Wortmeldungen sind ausreichend.	trifft zu		trifft nicht zu	mw=2
Eine übertragene Veranstaltung ist gleichwertig zu einer lokalen.	trifft zu		trifft nicht zu	mw=3
Es ist wichtig, den Professor abwechselnd auch vor Ort zu haben.	trifft zu		trifft nicht zu	mw=1.71
Es sollte eine Video-Aufzeichnung angeboten werden.	trifft zu		trifft nicht zu	mw=1.33
Die Qualität der Aufzeichnung ist gut.	trifft zu		trifft nicht zu	mw=1.5
Das Videobild in der Aufzeichnung ist mir wichtig.	trifft zu		trifft nicht zu	mw=1.83
Die Aufzeichnungen sind zur regelmäßigen Nacharbeitung geeignet.	trifft zu		trifft nicht zu	mw=1.33
Die Aufzeichnungen sind zur Prüfungsvorbereitung geeignet.	trifft zu		trifft nicht zu	mw=1
Die Aufzeichnungen können die Vorlesung weitgehend ersetzen.	trifft zu		trifft nicht zu	mw=5

## Auswertungsteil der offenen Fragen

## Welche Fachrichtung studieren Sie?

- Angewandte Informatik (3 Nennungen)
- Informatik (2 Nennungen)
- Iormatik (1 Nennung)
- IT (1 Nennung)

## Kommentare

## Was hat Ihnen an der Vorlesung besonders gut gefallen?

- Prof erklärt sehr gut. Obwohl das Thema praxisnah ist, hat man nach der Vorlesung das Gefühl etwas Grundsätzliches verstanden zu haben. (1 Nennung)
- Dozent: bringt den Stoff sehr verständlich rüber. (1 Nennung)
- Interessantes Thema, gute Präsentation der Vorlesung (1 Nennung)
- Sie war nicht zu geordnet, hat aber eine Menge gebracht! (1 Nennung)

## Was hat Ihnen an der Vorlesung nicht gefallen?

- Die Übung war mir zuviel Debattierstunde, mir wäre das Vorstellen von Musterlösungen lieber gewesen. (1 Nennung)
- English Exkurse, keine Videoaufzeichnung vorhanden (1 Nennung)
- Die Beteiligung der Studenten war gering (Anzahl); Sie öfte etwas schneller sein können, wurde manchmal ziemlich langatmig. (1 Nennung)

## Welche Verbesserungsvorschläge haben Sie?

- Zur Vorlsung keine, die war gut. Zur Übung: sehe oben. (1 Nennung)
- 1. Aufzeichnungen 2. (mündlich) Nachprüfungen auf für Göttinger 3. Rechnerarchitektur II? (1 Nennung)
- Aufzeichnung anbieten (1 Nennung)