

Electric Paper

Herr/Frau
(PERSÖNLICH)

Auswertungsbericht Lehrveranstaltungsevaluation an die Lehrenden

Sehr geehrte/r Frau/Herr Prof. Dr. Richter,

Sie erhalten hier die Ergebnisse der automatisierten Auswertung der Lehrveranstaltungsevaluation zur Veranstaltung Rechnernetze I im WS05/06

Fragebogen Typ ELAN02:

Der zuerst angegebene Globalindikator setzt sich aus folgenden Skalen des Fragebogens zusammen:

Als nächstes werden die einzelnen Mittelwerte der oben genannten Skalen aufgeführt.

Im zweiten Teil des Auswertungsberichts werden die Mittelwerte aller einzelnen Fragen aufgelistet.

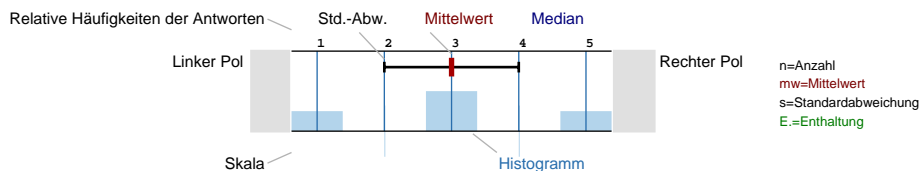
Der Wert 1 kennzeichnet aus Sicht der Studierenden eine maximale Veranstaltungsgüte, der Wert 5 eine minimale Veranstaltungsgüte.

Rechnernetze I
Erfasste Fragebögen = 19

Auswertungsteil der geschlossenen Fragen

Legende

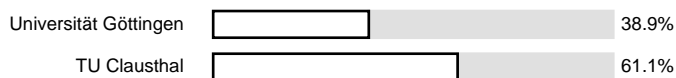
Fragestext



Biographische Angaben

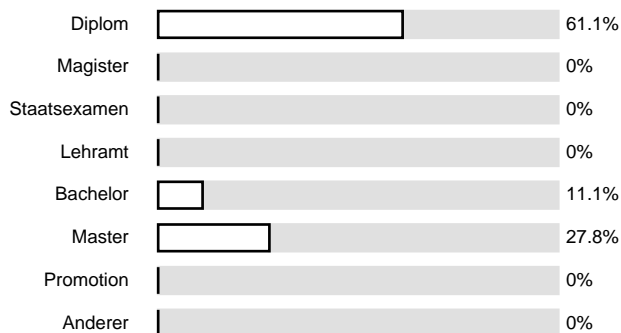
An welcher Hochschule studieren Sie?

n=18



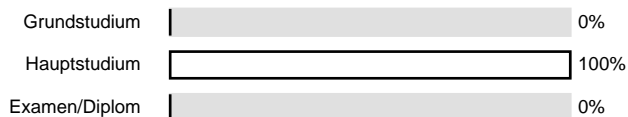
Bitte geben Sie den von Ihnen angestrebten Abschluss an:

n=19



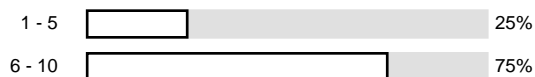
In welcher Phase Ihres Studiums befinden Sie sich?

n=17



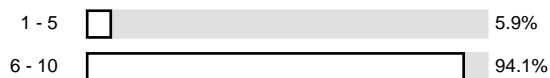
In welchem Fachsemester sind Sie?

n=16



In welchem Hochschulsemester sind Sie?

n=17



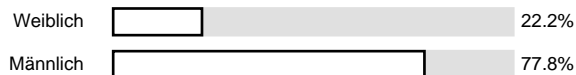
Haben Sie bereits ein Hochschulstudium erfolgreich abgeschlossen?

n=18



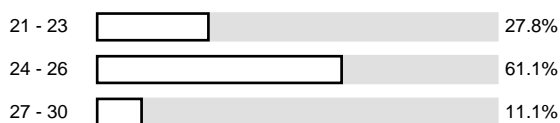
Sie sind:

n=18



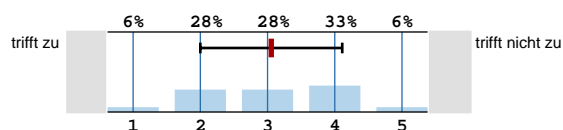
Wieviele Jahre sind Sie alt?

n=18



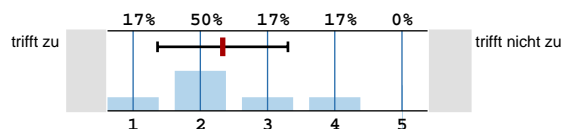
Qualität der Vorlesung

Die Lehrveranstaltung ist motivierend, anregend und lebendig.



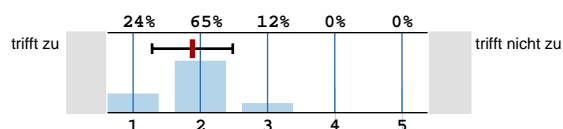
n=18
mw=3.06
s=1.06

Die Vorlesung ist gut strukturiert.



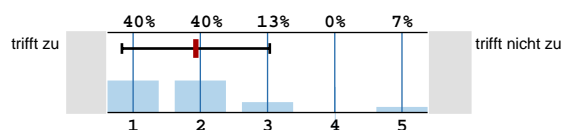
n=18
mw=2.33
s=0.97

Ich bekomme die Erklärungen, die ich zum Verständnis brauche.



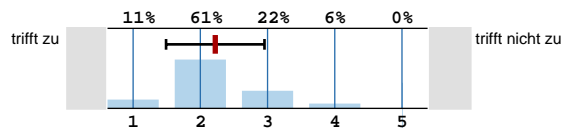
n=17
mw=1.88
s=0.6
E=1

Es gibt genügend Angebote an Beratung und Sprechstunden für mich.



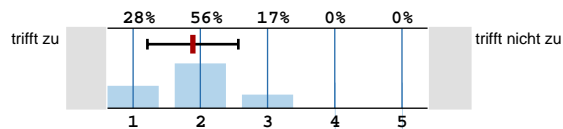
n=15
mw=1.93
s=1.1
E=3

Der Schwierigkeitsgrad der Vorlesung war angemessen.



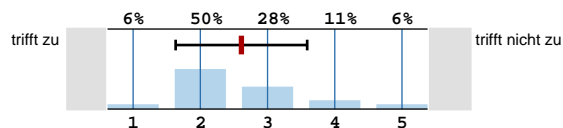
n=18
mw=2.22
s=0.73

Das Tempo der Vorlesung war angemessen.



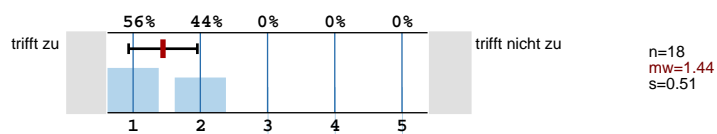
n=18
mw=1.89
s=0.68

Die eingesetzten Formen der Lehre (Diskussion, Tafel und Kreide, Präsentation, Frontalvortrag,...) erleichtern das Lernen.

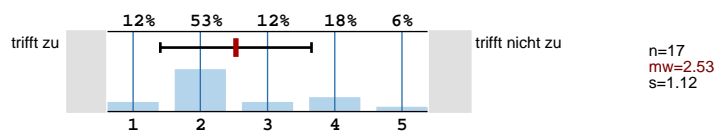


n=18
mw=2.61
s=0.98

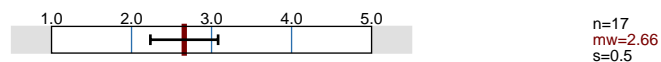
Die Hilfsmittel zur Unterstützung des Lernens (z.B. Folien, Aufzeichnungen, Literatur) sind ausreichend vorhanden.



Die Hilfsmittel sind verständlich und übersichtlich gestaltet.

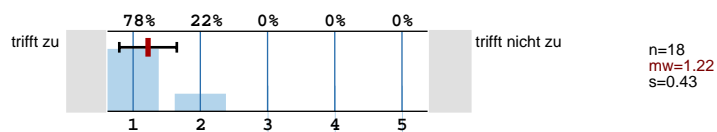


Welche "Schulnote" würden Sie der Veranstaltung geben?

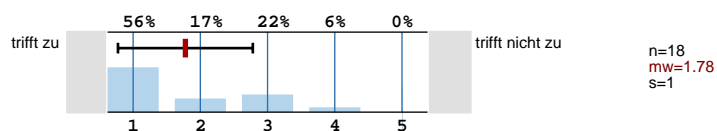


Qualität des Dozenten

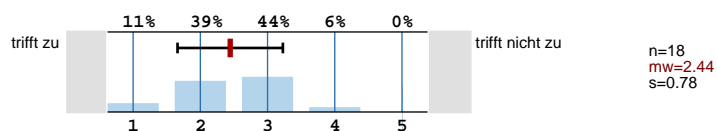
Die/Der Lehrende ist gut vorbereitet.



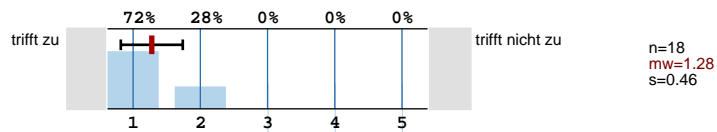
Die/Der Lehrende hält die Vorlesung sichtlich gern.



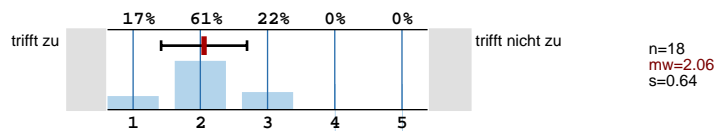
Die/Der Lehrende gestaltet die Vorlesung interessant.



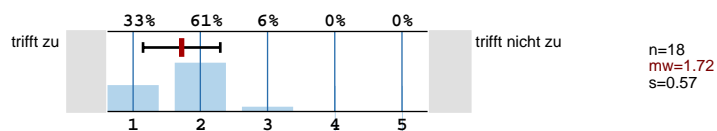
Die/Der Lehrende ist im Umgang mit den Studierenden freundlich, aufgeschlossen und respektvoll.



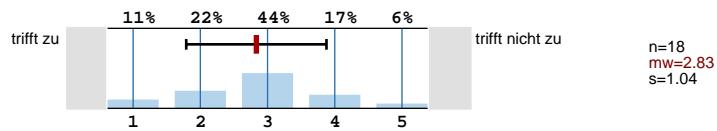
Die/Der Lehrende kann komplizierte Sachverhalte verständlich machen.



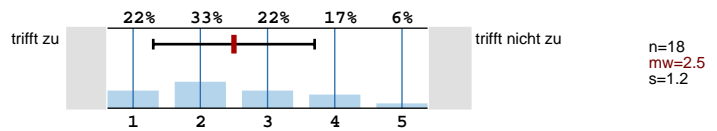
Die/Der Lehrende bleibt am Thema der Vorlesung.



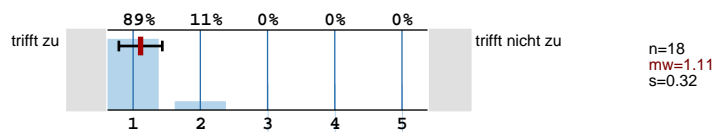
Die/Der Lehrende fördert mein Interesse am Themenbereich.



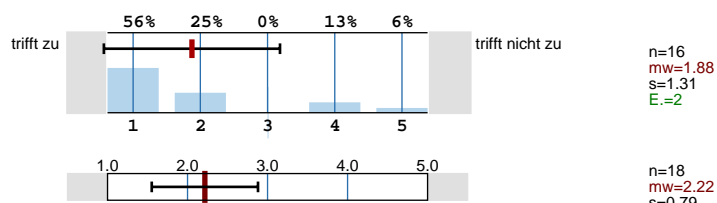
Die/Der Lehrende motiviert zur Mitarbeit.



Die/Der Lehrende geht auf Zwischenfragen ein.



Die/Der Lehrende steht nach der Vorlesung für Fragen zur Verfügung.

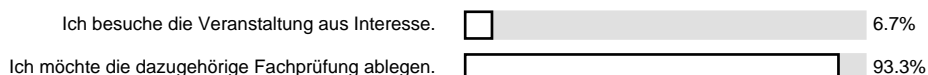


Welche "Schulnote" würden Sie dem Dozenten geben?

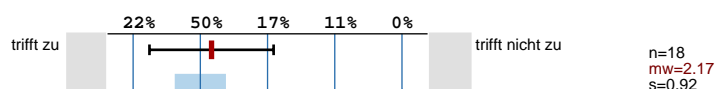
Lernerfolg und Leistungsverhalten

Was sind die Gründe für Ihre Teilnahme an dieser Veranstaltung?

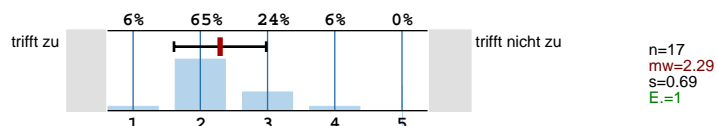
n=15



Die Anforderungen entsprechen meinem Leistungsstand.



Ich habe in dieser Lehrveranstaltung viel gelernt.



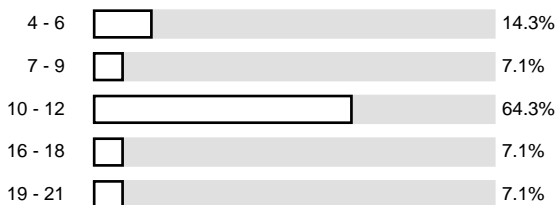
Welche Hilfsmittel haben Sie verwendet, um den Lehrstoff zu erfassen?

n=19



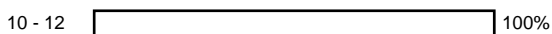
Wie viele Präsenz-Vorlesungen haben Sie besucht?

n=14



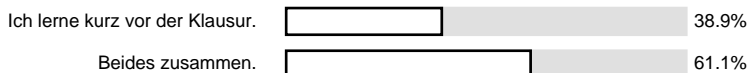
Wie viele Vorlesungen haben Sie Online/auf DVD verfolgt?

n=3



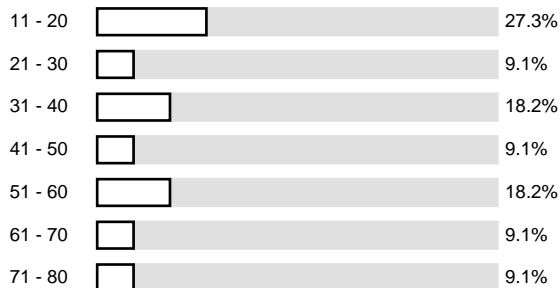
Welchen Lernstil bevorzugen Sie?

n=18



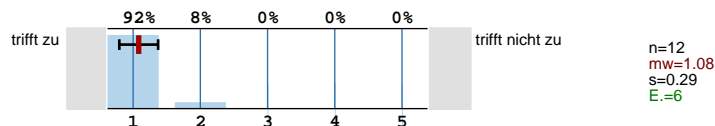
Wie hoch war Ihr Lernaufwand insgesamt (in Std)?

n=11

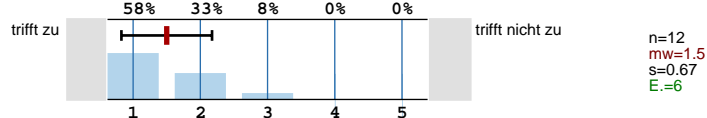


Übungen (nur falls angeboten)

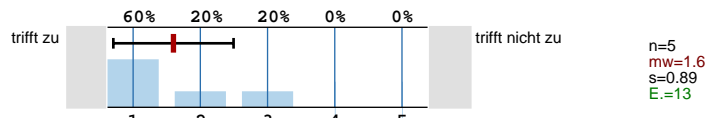
Die Übungen waren gut auf die Vorlesung abgestimmt.



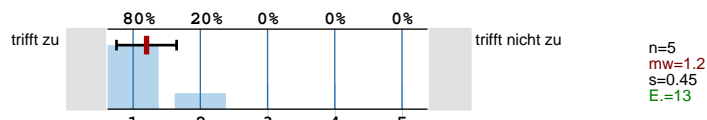
Es gab genügend Zeit zur Diskussion der Aufgaben.



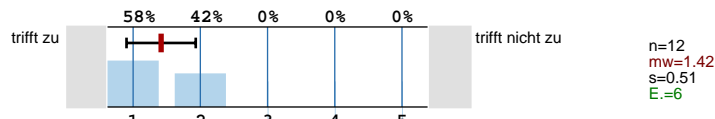
Die Korrekturen der Übungsblätter waren hilfreich und informativ.



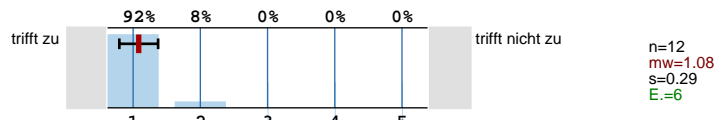
Die Korrekturen waren fehlerfrei.



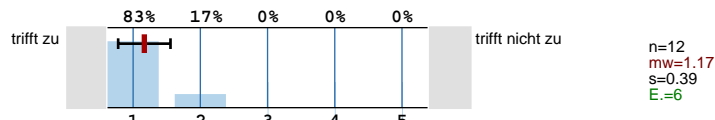
Die Veranstaltung hat mir geholfen, den Stoff besser zu verstehen.



Der Bezug zur Vorlesung ist erkennbar.

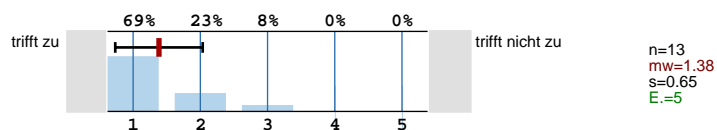


Die Musterlösungen waren verständlich.

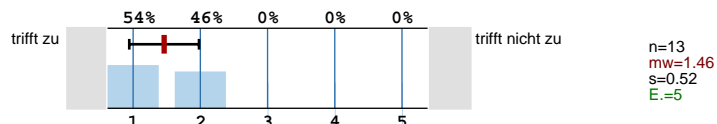


Übungsleiterin / Übungsleiter (nur falls angeboten)

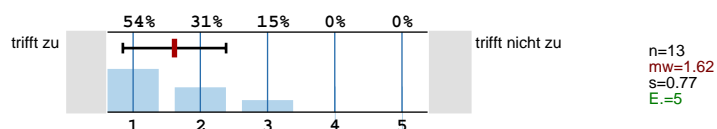
Die/Der Lehrende nimmt die Lehre ernst.



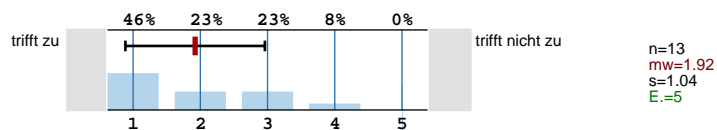
Die/Der Lehrende ist gut vorbereitet.



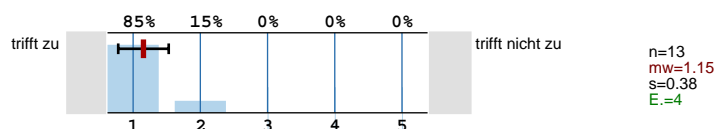
Die/Der Lehrende kann komplizierte Sachverhalte verständlich machen.



Die/Der Lehrende motiviert zur Mitarbeit.



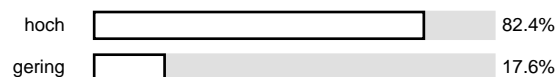
Die/Der Lehrende geht auf Zwischenfragen ein.



Teleteaching / Technik

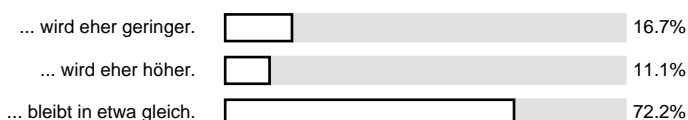
Wie beurteilen Sie allgemein den Zusatznutzen des Einsatzes von digitalen Medien im Rahmen von Lehrveranstaltungen?

n=17



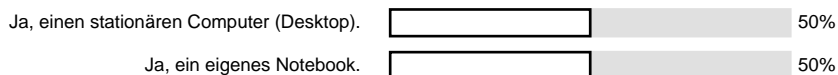
Wie schätzen Sie den Einfluss des Einsatzes digitaler Medien in der Lehre (z.B. Lernplattformen, etc.) auf den Zeitaufwand für Ihr Studium? Der Zeitaufwand ...

n=18



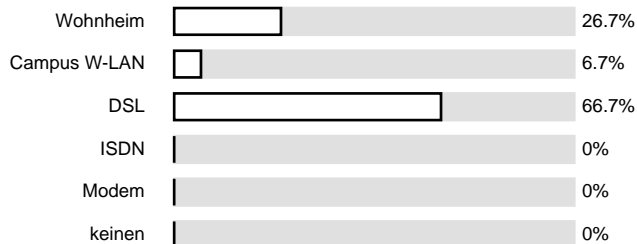
Verfügen Sie über einen eigenen PC?

n=10



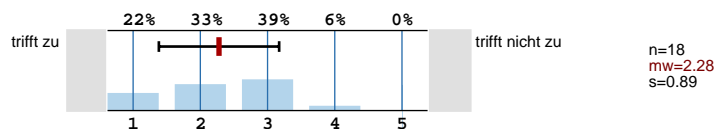
Über welchen Internetanschluss verfügen Sie?

n=15

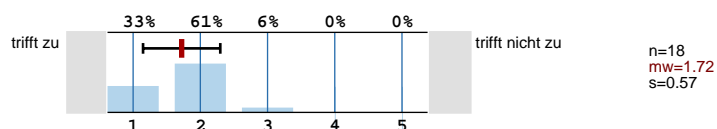


Übertragung der Vorlesung

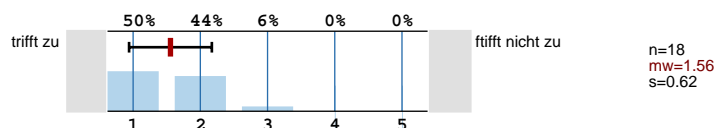
Die Qualität der Übertragung ist gut.



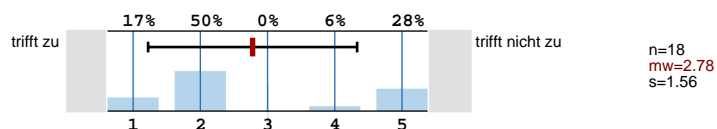
Der Professor ist in der Übertragung gut zu verstehen.



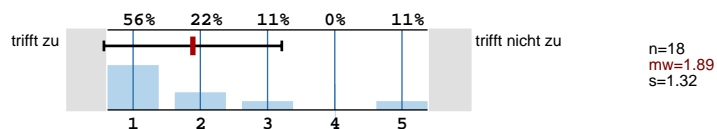
Die Möglichkeiten für Wortmeldungen sind ausreichend.



Eine übertragene Veranstaltung ist gleichwertig zu einer lokalen.

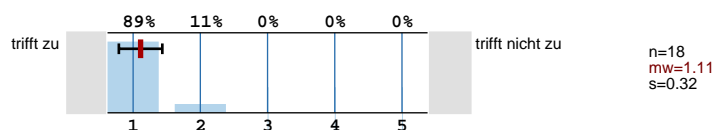


Es ist wichtig, den Professor abwechselnd auch vor Ort zu haben.

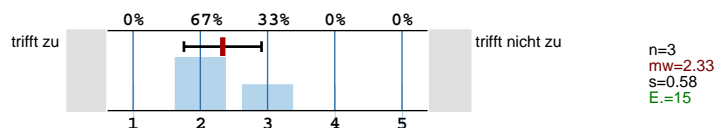


Aufzeichnung der Vorlesung

Es sollte eine Video-Aufzeichnung angeboten werden.



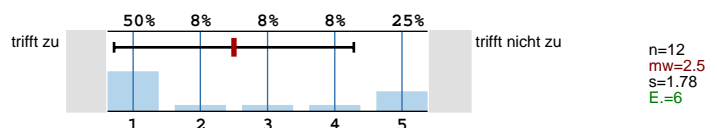
Die Qualität der Aufzeichnung ist gut.



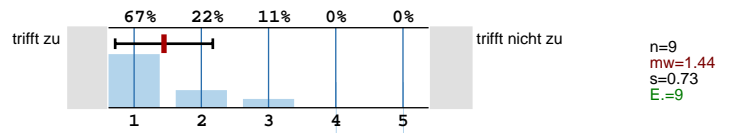
Die Wiedergabe der Aufzeichnungen funktioniert ohne Probleme.



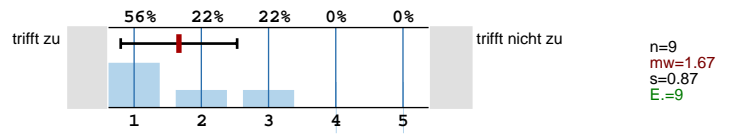
Das Videobild in der Aufzeichnung ist mir wichtig.



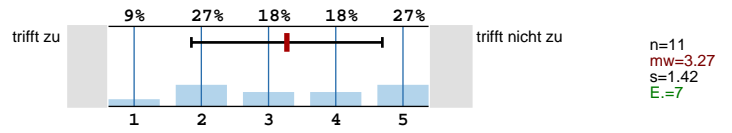
Die Aufzeichnungen sind zur regelmäßigen Nacharbeitung geeignet.



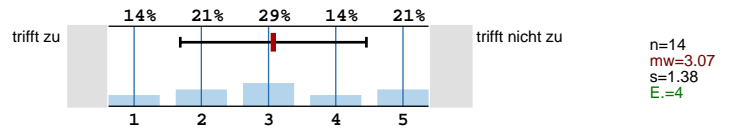
Die Aufzeichnungen sind zur Prüfungsvorbereitung geeignet.



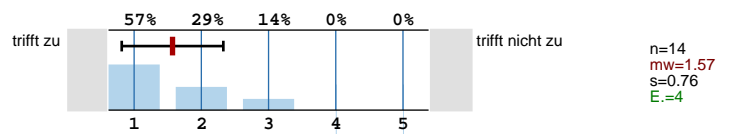
Die Aufzeichnungen können die Vorlesung weitgehend ersetzen.



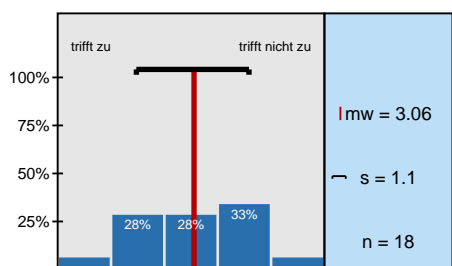
Ich ziehe die Aufzeichnungen einem ausformulierten Skript vor.



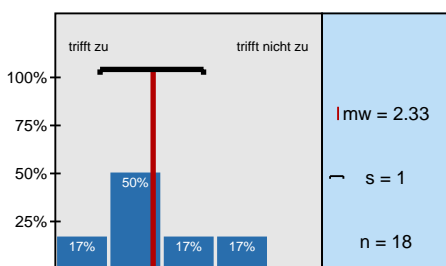
Die Aufzeichnung nimmt den Druck, alles sofort verstehen zu müssen.



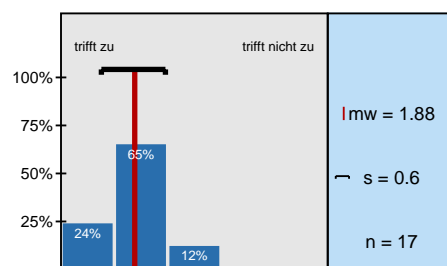
Histogramme zu den Skalafragen



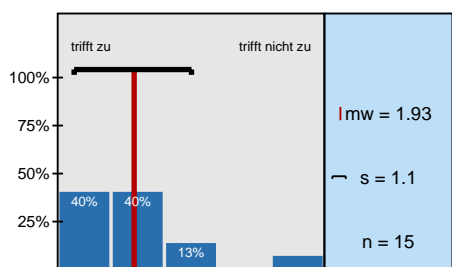
Die Lehrveranstaltung ist motivierend, anregend und lebendig.



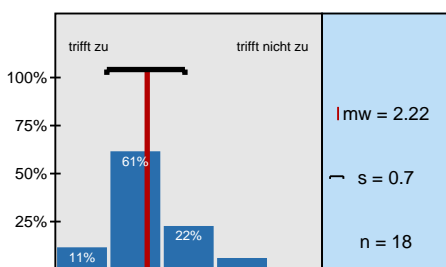
Die Vorlesung ist gut strukturiert.



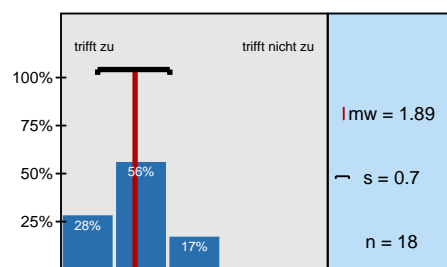
Ich bekomme die Erklärungen, die ich zum Verständnis brauche.



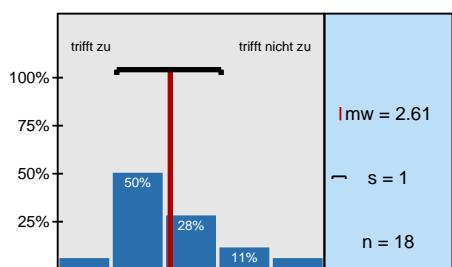
Es gibt genügend Angebote an Beratung und Sprechstunden für mich.



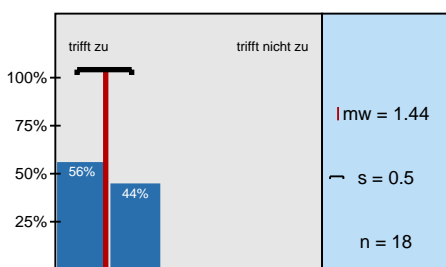
Der Schwierigkeitsgrad der Vorlesung war angemessen.



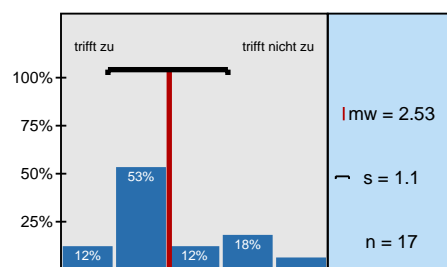
Das Tempo der Vorlesung war angemessen.



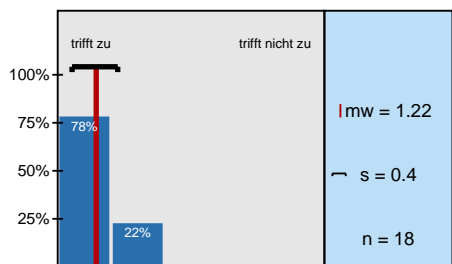
Die eingesetzten Formen der Lehre (Diskussion, Tafel und Kreide, Präsentation, ...)



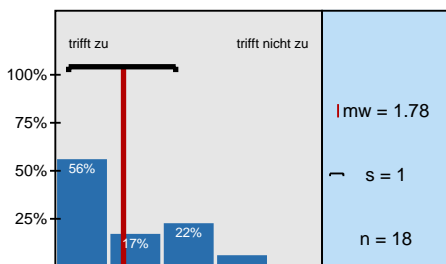
Die Hilfsmittel zur Unterstützung des Lernens (z.B. Folien, Aufzeichnungen, Literatur) sind



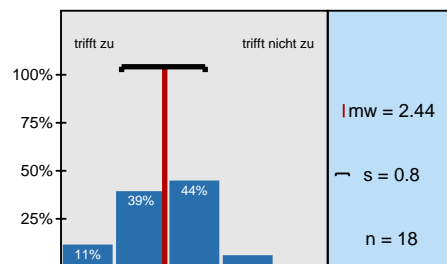
Die Hilfsmittel sind verständlich und übersichtlich gestaltet.



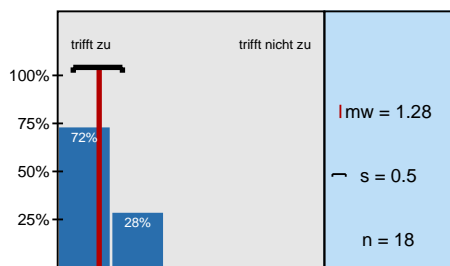
Die/Der Lehrende ist gut vorbereitet.



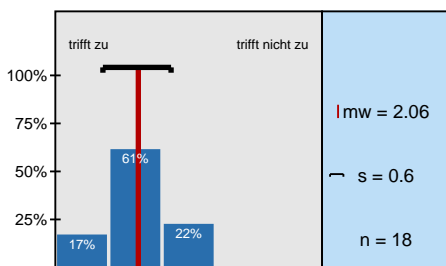
Die/Der Lehrende hält die Vorlesung sichtlich gern.



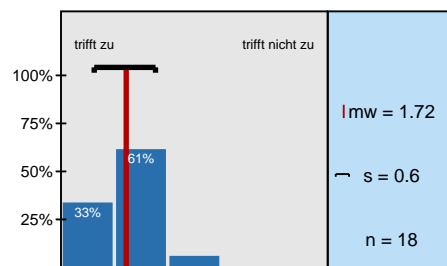
Die/Der Lehrende gestaltet die Vorlesung interessant.



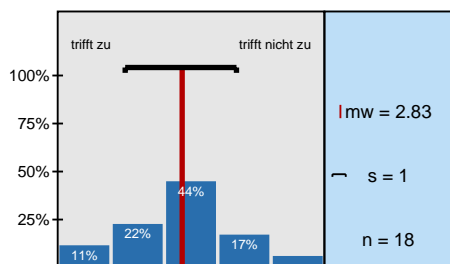
Die/Der Lehrende ist im Umgang mit den Studierenden freundlich, aufgeschlossen und



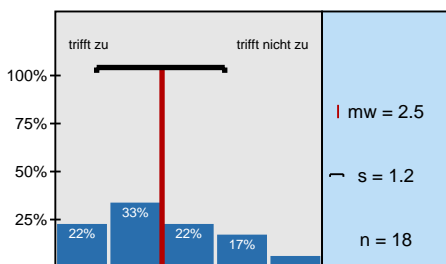
Die/Der Lehrende kann komplizierte Sachverhalte verständlich machen.



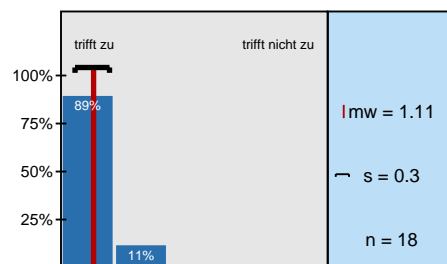
Die/Der Lehrende bleibt am Thema der Vorlesung.



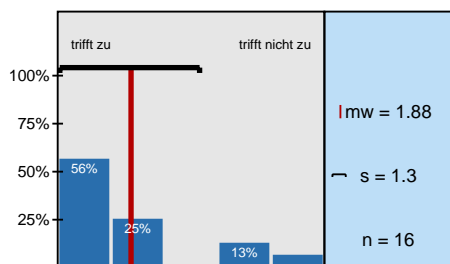
Die/Der Lehrende fördert mein Interesse am Themenbereich.



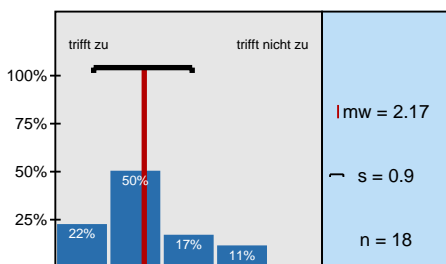
Die/Der Lehrende motiviert zur Mitarbeit.



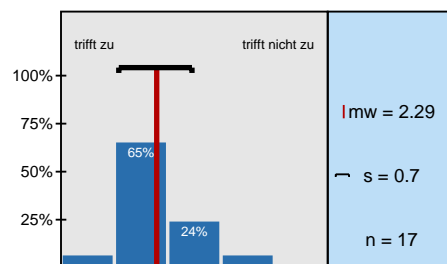
Die/Der Lehrende geht auf Zwischenfragen ein.



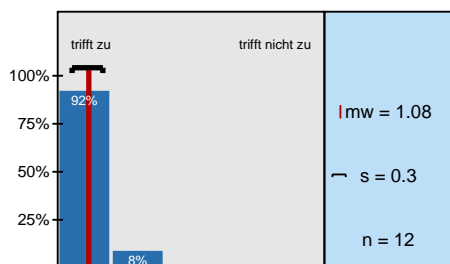
Die/Der Lehrende steht nach der Vorlesung für Fragen zur Verfügung.



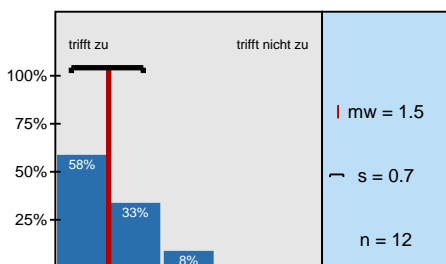
Die Anforderungen entsprechen meinem Leistungsstand.



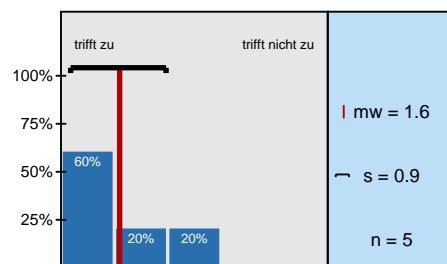
Ich habe in dieser Lehrveranstaltung viel gelernt.



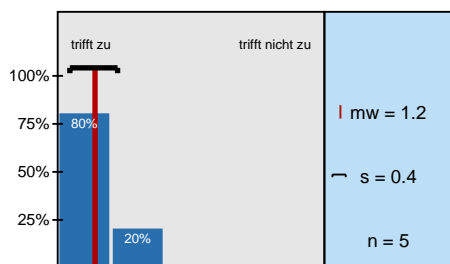
Die Übungen waren gut auf die Vorlesung abgestimmt.



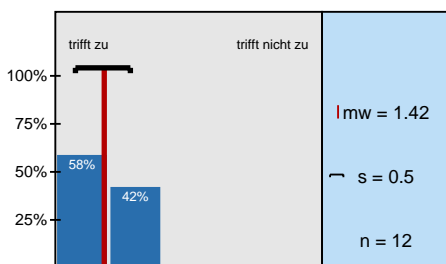
Es gab genügend Zeit zur Diskussion der Aufgaben.



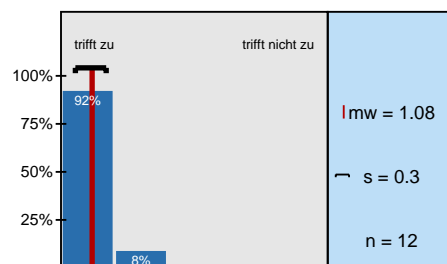
Die Korrekturen der Übungsblätter waren hilfreich und informativ.



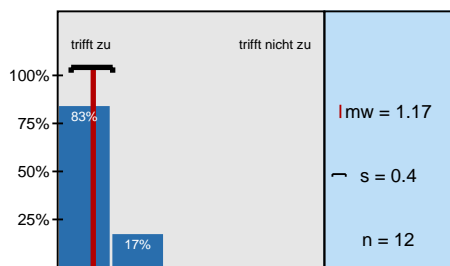
Die Korrekturen waren fehlerfrei.



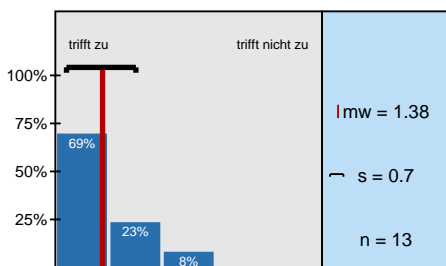
Die Veranstaltung hat mir geholfen, den Stoff besser zu verstehen.



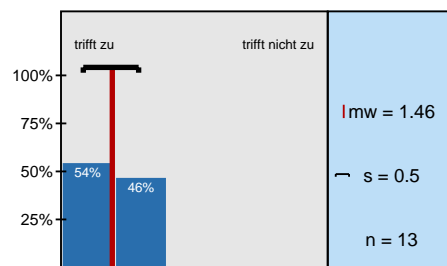
Der Bezug zur Vorlesung ist erkennbar.



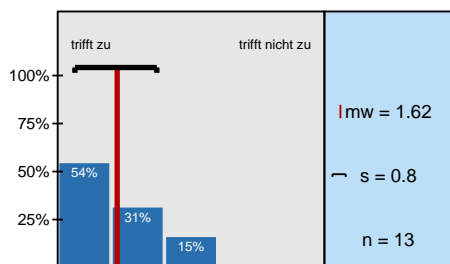
Die Musterlösungen waren verständlich.



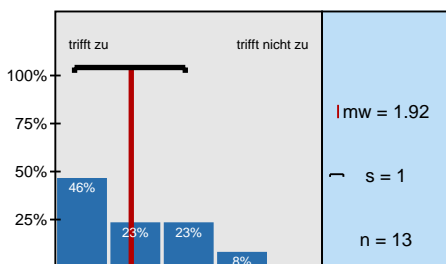
Die/Der Lehrende nimmt die Lehre ernst.



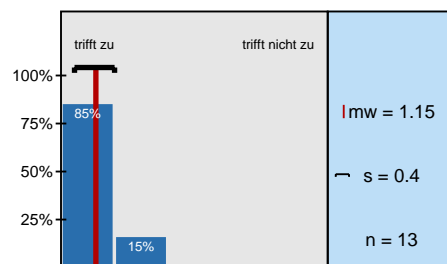
Die/Der Lehrende ist gut vorbereitet.



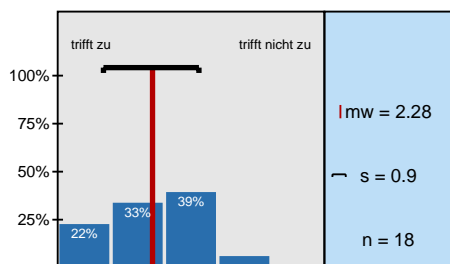
Die/Der Lehrende kann komplizierte Sachverhalte verständlich machen.



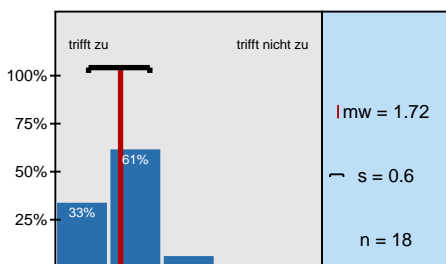
Die/Der Lehrende motiviert zur Mitarbeit.



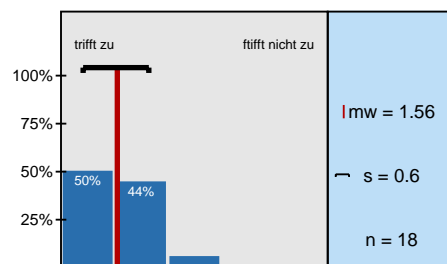
Die/Der Lehrende geht auf Zwischenfragen ein.



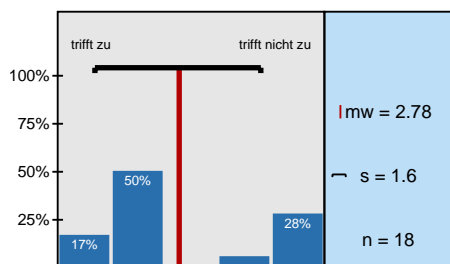
Die Qualität der Übertragung ist gut.



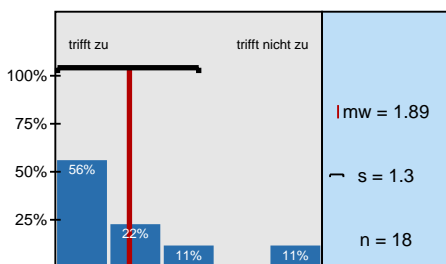
Der Professor ist in der Übertragung gut zu verstehen.



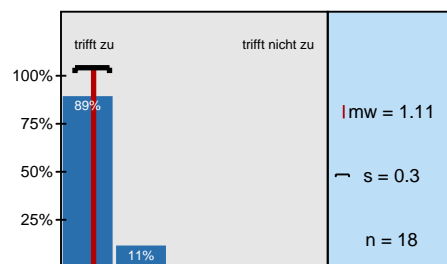
Die Möglichkeiten für Wortmeldungen sind ausreichend.



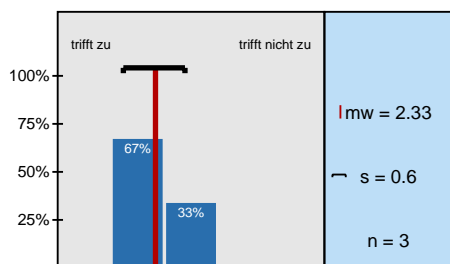
Eine übertragene Veranstaltung ist gleichwertig zu einer lokalen.



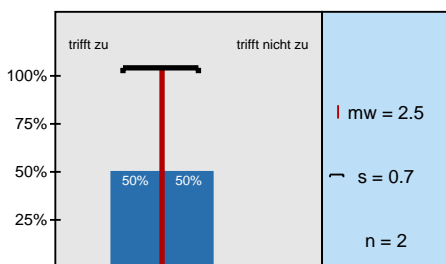
Es ist wichtig, den Professor abwechselnd auch vor Ort zu haben.



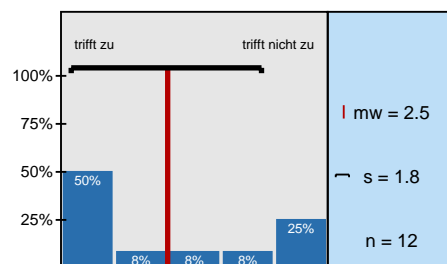
Es sollte eine Video-Aufzeichnung angeboten werden.



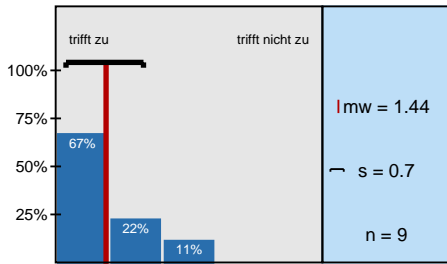
Die Qualität der Aufzeichnung ist gut.



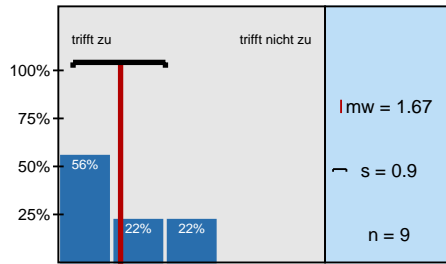
Die Wiedergabe der Aufzeichnungen funktioniert ohne Probleme.



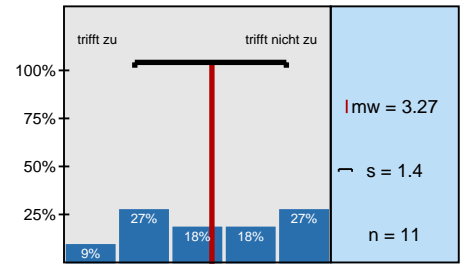
Das Videobild in der Aufzeichnung ist mir wichtig.



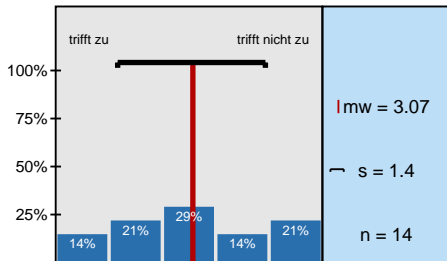
Die Aufzeichnungen sind zur regelmäßigen Nacharbeitung geeignet.



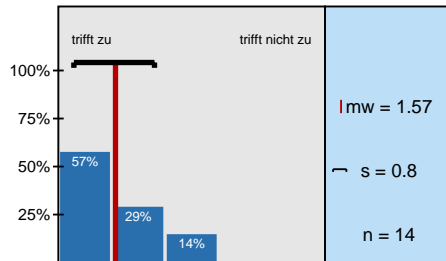
Die Aufzeichnungen sind zur Prüfungsvorbereitung geeignet.



Die Aufzeichnungen können die Vorlesung weitgehend ersetzen.



Ich ziehe die Aufzeichnungen einem ausformulierten Skript vor.



Die Aufzeichnung nimmt den Druck, alles sofort verstehen zu müssen.

Profillinie

Teilbereich: **Informatik**
 Name der/des Lehrenden: **Prof. Dr. Harald Richter**
 Titel der Lehrveranstaltung: **Rechnernetze I**
 (Name der Umfrage)



| | | | | |
|--|-----------|--|-----------------|---------|
| Es gab genügend Zeit zur Diskussion der Aufgaben. | trifft zu | | trifft nicht zu | mw=1.5 |
| Die Korrekturen der Übungsblätter waren hilfreich und informativ. | trifft zu | | trifft nicht zu | mw=1.6 |
| Die Korrekturen waren fehlerfrei. | trifft zu | | trifft nicht zu | mw=1.2 |
| Die Veranstaltung hat mir geholfen, den Stoff besser zu verstehen. | trifft zu | | trifft nicht zu | mw=1.42 |
| Der Bezug zur Vorlesung ist erkennbar. | trifft zu | | trifft nicht zu | mw=1.08 |
| Die Musterlösungen waren verständlich. | trifft zu | | trifft nicht zu | mw=1.17 |
| Die/Der Lehrende nimmt die Lehre ernst. | trifft zu | | trifft nicht zu | mw=1.38 |
| Die/Der Lehrende ist gut vorbereitet. | trifft zu | | trifft nicht zu | mw=1.46 |
| Die/Der Lehrende kann komplizierte Sachverhalte verständlich machen. | trifft zu | | trifft nicht zu | mw=1.62 |
| Die/Der Lehrende motiviert zur Mitarbeit. | trifft zu | | trifft nicht zu | mw=1.92 |
| Die/Der Lehrende geht auf Zwischenfragen ein. | trifft zu | | trifft nicht zu | mw=1.15 |
| Die Qualität der Übertragung ist gut. | trifft zu | | trifft nicht zu | mw=2.28 |
| Der Professor ist in der Übertragung gut zu verstehen. | trifft zu | | trifft nicht zu | mw=1.72 |
| Die Möglichkeiten für Wortmeldungen sind ausreichend. | trifft zu | | trifft nicht zu | mw=1.56 |
| Eine übertragene Veranstaltung ist gleichwertig zu einer lokalen. | trifft zu | | trifft nicht zu | mw=2.78 |
| Es ist wichtig, den Professor abwechselnd auch vor Ort zu haben. | trifft zu | | trifft nicht zu | mw=1.89 |
| Es sollte eine Video-Aufzeichnung angeboten werden. | trifft zu | | trifft nicht zu | mw=1.11 |
| Die Qualität der Aufzeichnung ist gut. | trifft zu | | trifft nicht zu | mw=2.33 |
| Die Wiedergabe der Aufzeichnungen funktioniert ohne Probleme. | trifft zu | | trifft nicht zu | mw=2.5 |
| Das Videobild in der Aufzeichnung ist mir wichtig. | trifft zu | | trifft nicht zu | mw=2.5 |
| Die Aufzeichnungen sind zur regelmäßigen Nacharbeitung geeignet. | trifft zu | | trifft nicht zu | mw=1.44 |
| Die Aufzeichnungen sind zur Prüfungsvorbereitung geeignet. | trifft zu | | trifft nicht zu | mw=1.67 |
| Die Aufzeichnungen können die Vorlesung weitgehend ersetzen. | trifft zu | | trifft nicht zu | mw=3.27 |
| Ich ziehe die Aufzeichnungen einem ausformulierten Skript vor. | trifft zu | | trifft nicht zu | mw=3.07 |
| Die Aufzeichnung nimmt den Druck, alles sofort verstehen zu müssen. | trifft zu | | trifft nicht zu | mw=1.57 |

Auswertungsteil der offenen Fragen

Welche Fachrichtung studieren Sie?

Angew. Informatik (Medien + Kommunikationswiss.)

Bioinformatik

Wirtschaftsinformatik

Angewandte Informatik

Ang. Infor.

Angewandte Informatik

Wirtschaftsinformatik

Informatik

Wirtschaftsinformatik

Informatik

Informationstechnik

Informatik, Wirtschaftsinformatik

Informatik

Wirtschaftsinformatik

Wi.-Inf

Wirtschaftsinformatik

Kommentare

Was hat Ihnen an der Vorlesung besonders gut gefallen?

Der Prof. und der Übungsleiter haben ^{die Probleme} sehr gut
erklärt

Das Thema ist interessant

Interessanter Stoff der Vorlesung

Der Dozent Hr. Richter ist ein vorbildlicher Dozent. Es macht
Spaß ihm zuzuhören

Zwischenfragen sind immer möglich.

- relativ - ausfallsichere Technik
freundlicher Dozent

- Beispiele, viele Verbindungen zum Praxisbezug
⇒ anschaulich!
- netter und zugewandter Dozent

Möglichkeit, mündlich oder schriftlich geprüft zu werden hat
psychologische gute Wirkungen

Übungsqualität gegenüber Info IV, RN II im Vorjahr deutlich
gestiegen

Dozent nimmt sich für Fragen während und nach der Vorlegung Zeit

Skript + Folien sind sehr ausführlich

Skript ist sehr ausführlich, dies erleichtert das
Nacharbeiten.

Was hat Ihnen an der Vorlesung nicht gefallen?

-STOFFMENGE (AUSWENDIGLERNEN)

Übungen und Vorlesungen ~~sind~~ passen sich zeitlich nicht gut an.

Das die Vorlesung nicht aufgezeichnet wird, obwohl sie ja eh übertragen wird.

Das Script ist sehr "schlagwortartig" → liest sich nicht so gut wie ein Buch:)

Der Assistent, der Herrn. Richter vertreten hat, hat nur die Stichpunkte der Vorlesungsfolien vorgelesen, in einer Art und Weise, die sehr langsam und monoton war, daß die meisten in fol'genden den Hörsaal verlassen haben.

Es war bei ihm zu langsam!

ich verstehe manchmal nicht, was der professor sagt,
also, der spricht einbisschen zu schnell
manchmal

Die Folien! Solche Folien würde bei einem Seminar prompt durchfallen.

1. zu voll!
2. sinnlose und überflüssige Gliederungen und Unterteilungen
3. Statistiken von vor 20 Jahren sollten mal ersetzt werden
4. unübersichtlich, "man sieht den Wald vor Bäumen nicht".

- manchmal ermüdende Details

Überschneidungen der Übung mit moderner OOP
Dozent scheint Clausthal als weniger gebildet als Göttingen anzusehen

skript oft zu Stichwortartig

Folien sind viel zu voll gepackt, dies erschwert
das Verständnis während der Vorlesung.

Welche Verbesserungsvorschläge haben Sie?

- AUDIO-AUFZEICHNUNG (MIT FOLIEN, Z.B. LECTURNITY)
- MEHR ERLÄUTERUNGEN IM SKRIPT

Wenigere Wörter auf Folien,
mehr ~~Bilder~~ Abbildungen ...

Vorlesung aufzeichnen

Aufzeichnung der Übertragung; Möglichkeit, die Übertragung zu Hause auszuempfangen

~~...~~ Aufzeichnungen der Vorlesungen ~~...~~^{ms} Internet stellen

Die Vorlesung aufzunehmen und online stellen.
Im Skript nicht nur Stichpunkte sondern ab
und zu auch zusammengehörige und länger,
erklärende Texte.

Eine Aufzeichnung der Vorlesung wäre sehr hilfreich zur
Klausurvorbereitung.

Ein ausführlicher Script sollte besser als Folien

Es wäre gut, ~~Skripte~~ Skripte für "Ausländer" zu geben!

Hr. Richter sollte nicht alles komplett von der Folie retranskribieren, sondern ggf.
auch einmal von den vorhandenen Whiteboards Gebrauch machen, um Zusammenhänge
deutlicher zu machen.

- Skript besser strukturieren, übersichtlicher machen
und mit Inhaltsverzeichnis versehen

Vorlesung für späteres Betrachten auch als Download anzubieten

Folien sollten vom Skript getrennt werden.

Die Vorlesung sollte aufgezeichnet und auf dem Video-
server zur Verfügung gestellt werden.