



Electric Paper

Sehr geehrter Herr
Prof. Dr. Harald Richter (PERSÖNLICH)

Auswertungsbericht Lehrveranstaltungsevaluation an die Lehrenden

Sehr geehrte/r Frau/Herr Prof. Dr. Richter,

Sie erhalten hier die Ergebnisse der automatisierten Auswertung der
Lehrveranstaltungsevaluation zur Veranstaltung W 1212 - Rechnernetze II im WS08/09

Fragebogen Typ ELAN021:

Der zuerst angegebene Globalindikator setzt sich aus folgenden Skalen des Fragebogens
zusammen:

Als nächstes werden die einzelnen Mittelwerte der oben genannten Skalen aufgeführt.

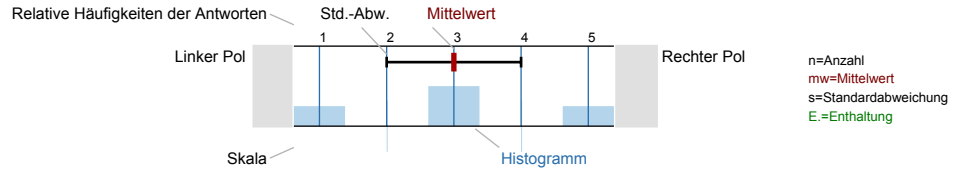
Im zweiten Teil des Auswertungsberichts werden die Mittelwerte aller einzelnen Fragen
aufgelistet.

Der Wert 1 kennzeichnet aus Sicht der Studierenden eine maximale Veranstaltungsgüte,
der Wert 5 eine minimale Veranstaltungsgüte.



Auswertungsteil der geschlossenen Fragen

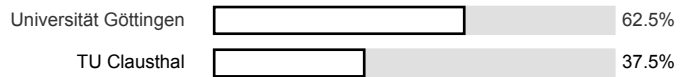
Legende
Frage text



Biographische Angaben

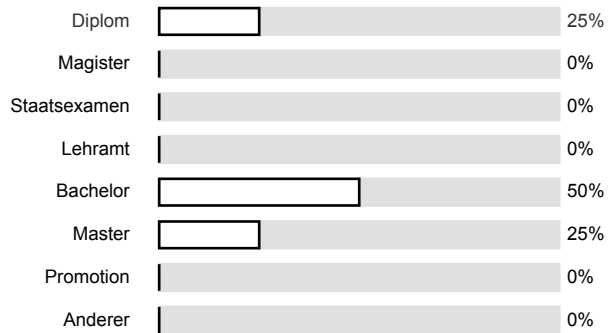
1.1) An welcher Hochschule studieren Sie?

n=8



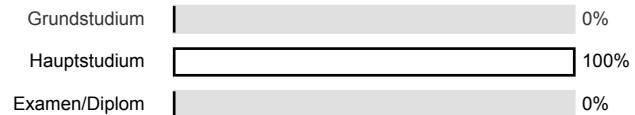
1.2) Bitte geben Sie den von Ihnen angestrebten Abschluss an:

n=8



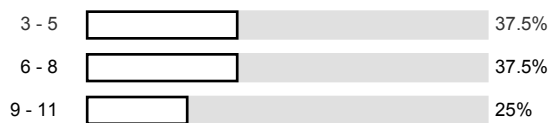
1.4) In welcher Phase Ihres Studiums befinden Sie sich?

n=6



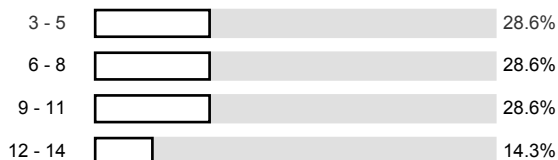
1.5) In welchem Fachsemester sind Sie?

n=8



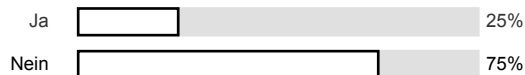
1.6) In welchem Hochschulseмester sind Sie?

n=7



1.7) Haben Sie bereits ein Hochschulstudium erfolgreich abgeschlossen?

n=8



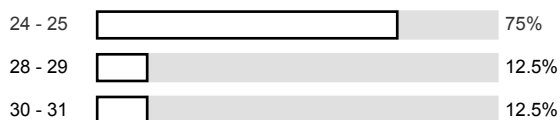
1.8) Sie sind:

n=8



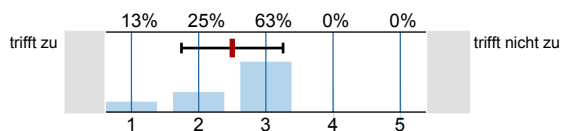
1.9) Wieviele Jahre sind Sie alt?

n=8



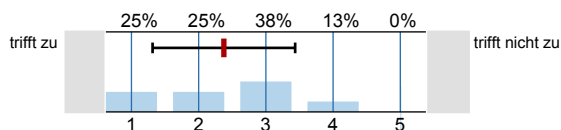
Qualität der Vorlesung

2.1) Die Lehrveranstaltung ist motivierend, anregend und lebendig.



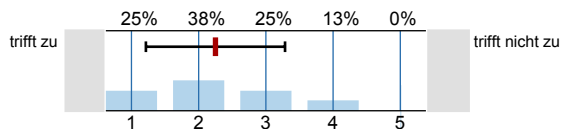
n=8
mw=2.5
s=0.8

2.2) Die Vorlesung ist gut strukturiert.



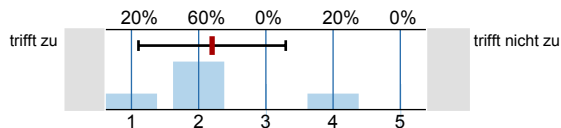
n=8
mw=2.4
s=1.1

2.3) Ich bekomme die Erklärungen, die ich zum Verständnis brauche.



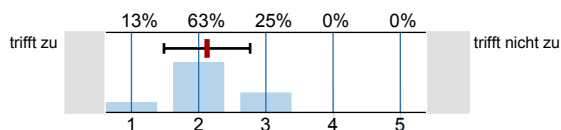
n=8
mw=2.3
s=1

2.4) Es gibt genügend Angebote an Beratung und Sprechstunden für mich.



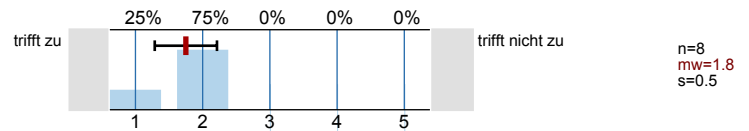
n=5
mw=2.2
s=1.1
E=3

2.5) Der Schwierigkeitsgrad der Vorlesung war angemessen.

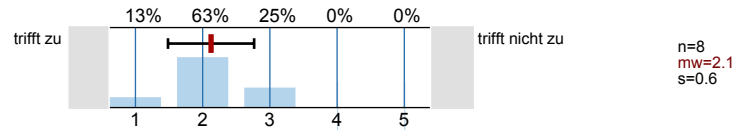


n=8
mw=2.1
s=0.6

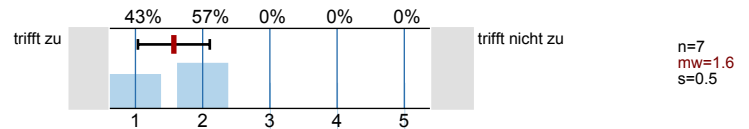
2.6) Das Tempo der Vorlesung war angemessen.



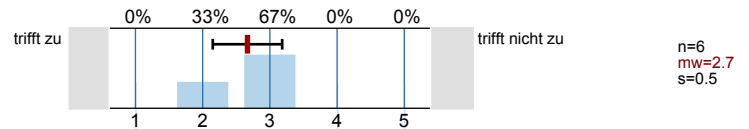
2.7) Die eingesetzten Formen der Lehre (Diskussion, Tafel und Kreide, Präsentation, Frontalvortrag,...) erleichtern das Lernen.



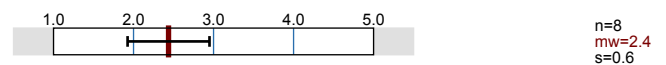
2.8) Die Hilfsmittel zur Unterstützung des Lernens (z.B. Folien, Aufzeichnungen, Literatur) sind ausreichend vorhanden.



2.9) Die Hilfsmittel sind verständlich und übersichtlich gestaltet.

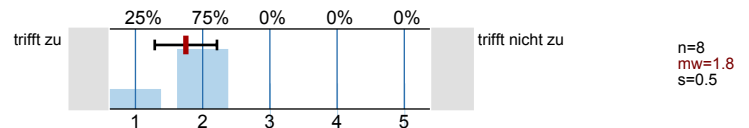


2.10) Welche "Schulnote" würden Sie der Veranstaltung geben?

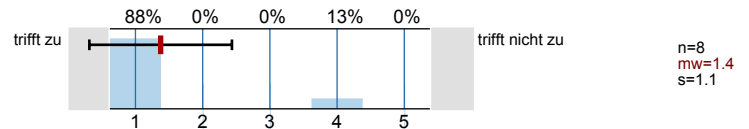


Qualität des Dozenten

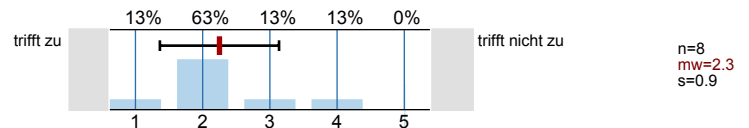
3.1) Die/Der Lehrende ist gut vorbereitet.



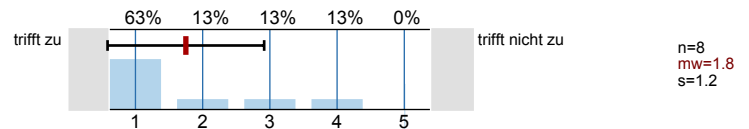
3.2) Die/Der Lehrende hält die Vorlesung sichtlich gern.



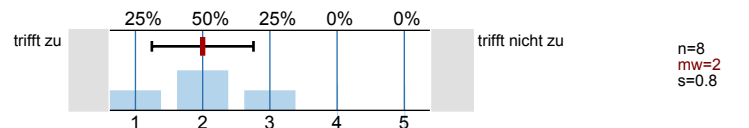
3.3) Die/Der Lehrende gestaltet die Vorlesung interessant.



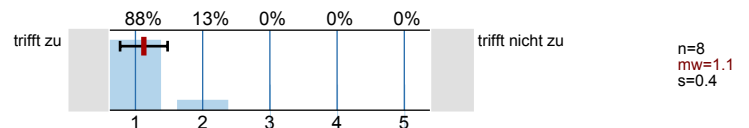
3.4) Die/Der Lehrende ist im Umgang mit den Studierenden freundlich, aufgeschlossen und respektvoll.



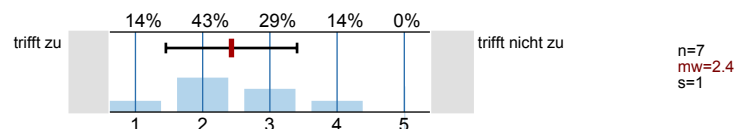
3.5) Die/Der Lehrende kann komplizierte Sachverhalte verständlich machen.



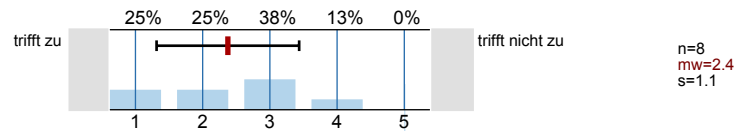
3.6) Die/Der Lehrende bleibt am Thema der Vorlesung.



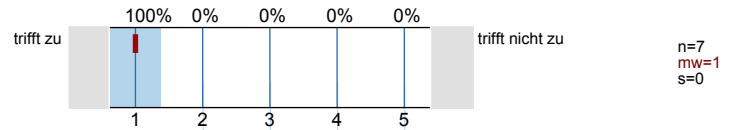
3.7) Die/Der Lehrende fördert mein Interesse am Themenbereich.



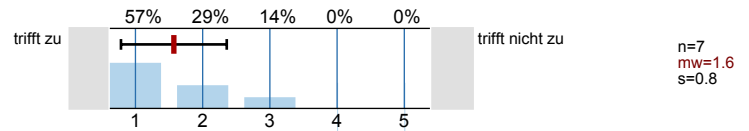
3.8) Die/Der Lehrende motiviert zur Mitarbeit.



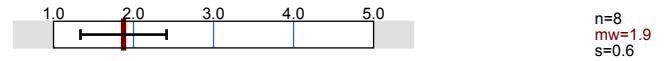
3.9) Die/Der Lehrende geht auf Zwischenfragen ein.



3.10) Die/Der Lehrende steht nach der Vorlesung für Fragen zur Verfügung.



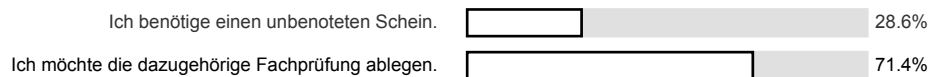
3.11) Welche "Schulnote" würden Sie dem Dozenten geben?



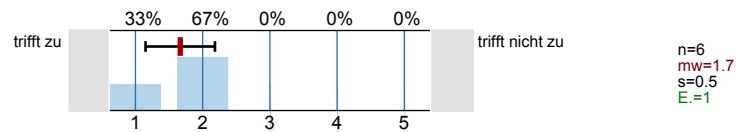
Lernerfolg und Leistungsverhalten

4.1) Was sind die Gründe für Ihre Teilnahme an dieser Veranstaltung?

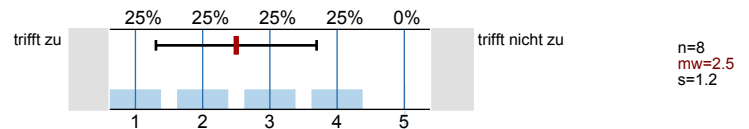
n=7



4.2) Die Anforderungen entsprechen meinem Leistungsstand.

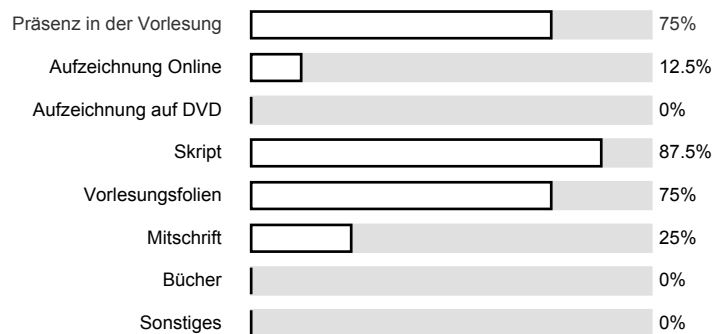


4.3) Ich habe in dieser Lehrveranstaltung viel gelernt.

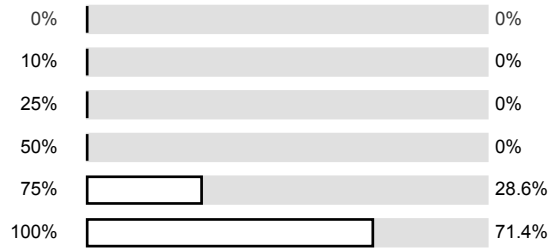


4.4) Welche Hilfsmittel haben Sie verwendet, um den Lehrstoff zu erfassen?

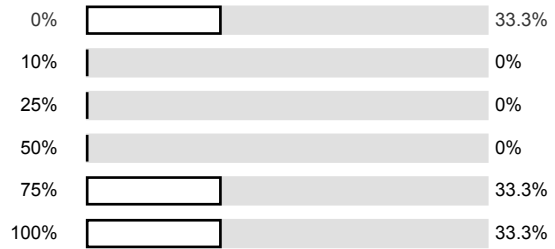
n=8



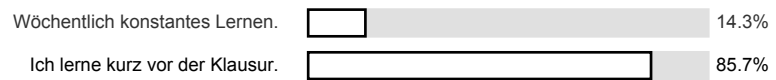
4.5) Wie viel Prozent der angebotenen Termine der Veranstaltung haben Sie besucht? (bis zu ...%) n=7



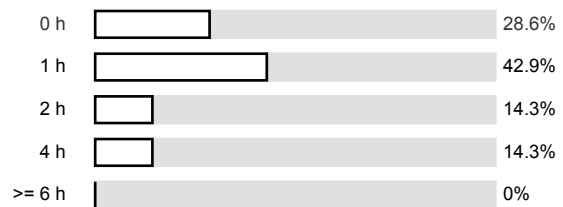
4.6) Wie viel Prozent der Vorlesungsaufzeichnung haben Sie angeschaut? n=3



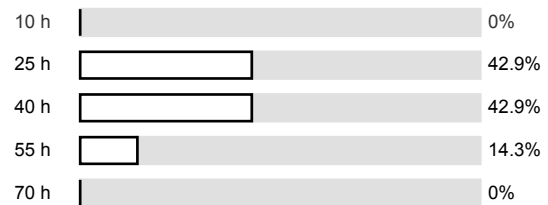
4.7) Welchen Lernstil bevorzugen Sie? n=7



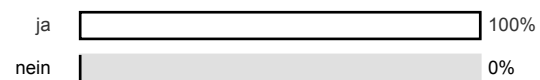
4.8) Wie viele Stunden pro Woche haben Sie bisher in der Regel zur Vor- und Nachbereitung dieser Lehrveranstaltung verwendet? n=7



4.9) Wie viele Stunden pro Woche verwenden Sie in der Regel für Ihr Studium? (bis zu ...h) n=7

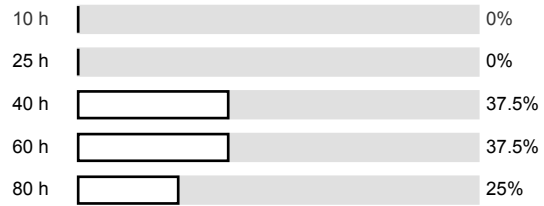


4.10) Meinen Sie, dass der derzeitige Arbeitsaufwand zu einem erfolgreichen Abschluss der Lehrveranstaltung führt? n=8



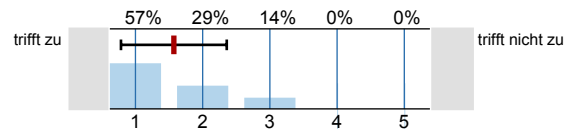
4.11) Wie schätzen Sie den noch erforderlichen Arbeitsaufwand für die Prüfungsvorbereitung ein? (bis zu ...h)

n=8



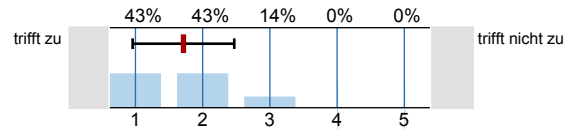
Übungen (nur falls angeboten)

5.1) Die Übungen waren gut auf die Vorlesung abgestimmt.



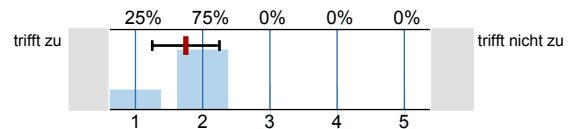
n=7
mw=1.6
s=0.8
E.=1

5.2) Es gab genügend Zeit zur Diskussion der Aufgaben.



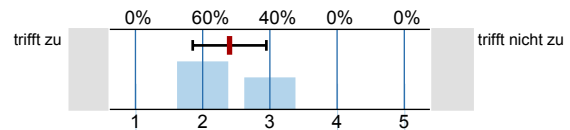
n=7
mw=1.7
s=0.8
E.=1

5.3) Die Korrekturen der Übungsblätter waren hilfreich und informativ.



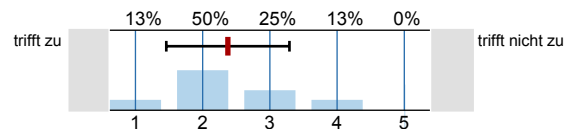
n=4
mw=1.8
s=0.5
E.=4

5.4) Die Korrekturen waren fehlerfrei.



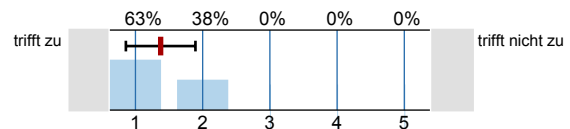
n=5
mw=2.4
s=0.5
E.=3

5.5) Die Veranstaltung hat mir geholfen, den Stoff besser zu verstehen.



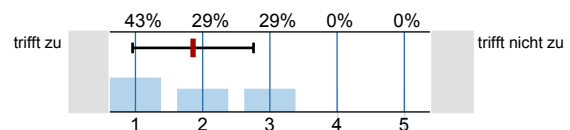
n=8
mw=2.4
s=0.9

5.6) Der Bezug zur Vorlesung ist erkennbar.



n=8
mw=1.4
s=0.5

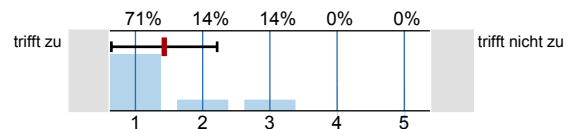
5.7) Die Musterlösungen waren verständlich.



n=7
mw=1.9
s=0.9

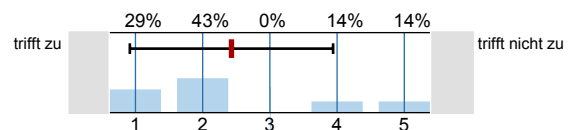
Übungsleiterin / Übungsleiter (nur falls angeboten)

6.1) Die/Der Lehrende nimmt die Lehre ernst.



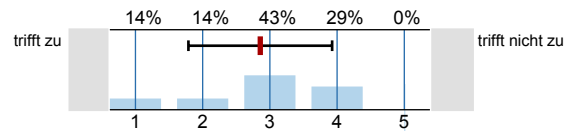
n=7
mw=1.4
s=0.8
E.=1

6.2) Die/Der Lehrende ist gut vorbereitet.



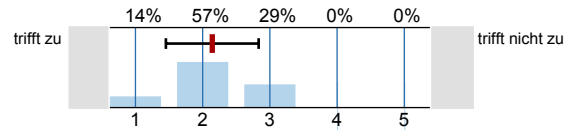
n=7
mw=2.4
s=1.5
E.=1

6.3) Die/Der Lehrende kann komplizierte Sachverhalte verständlich machen.



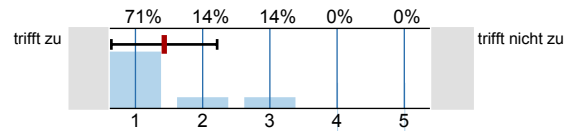
n=7
mw=2.9
s=1.1
E.=1

6.4) Die/Der Lehrende motiviert zur Mitarbeit.



n=7
mw=2.1
s=0.7
E.=1

6.5) Die/Der Lehrende geht auf Zwischenfragen ein.

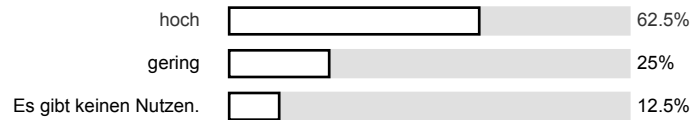


n=7
mw=1.4
s=0.8
E.=1

Teleteaching / Technik

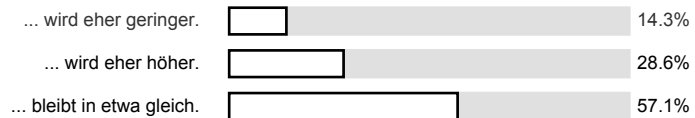
7.1) Wie beurteilen Sie allgemein den Zusatznutzen des Einsatzes von digitalen Medien im Rahmen von Lehrveranstaltungen?

n=8



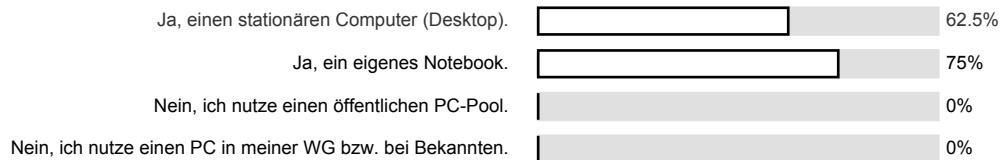
7.2) Wie schätzen Sie den Einfluss des Einsatzes digitaler Medien in der Lehre (z.B. Lernplattformen, etc.) auf den Zeitaufwand für Ihr Studium? Der Zeitaufwand ...

n=7



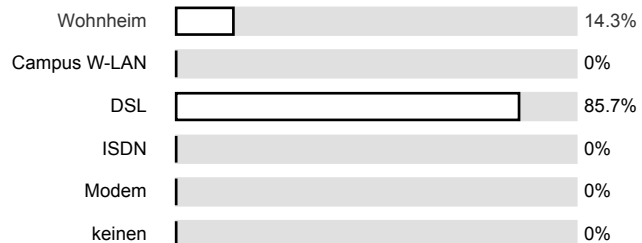
7.3) Verfügen Sie über einen eigenen PC?

n=8



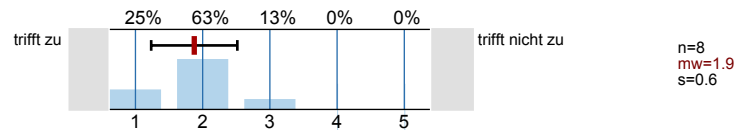
7.4) Über welchen Internetanschluss verfügen Sie?

n=7

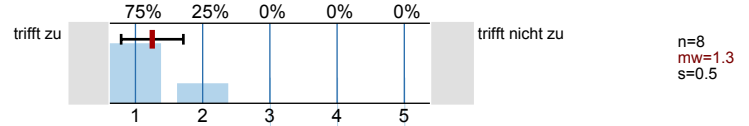


Übertragung der Vorlesung

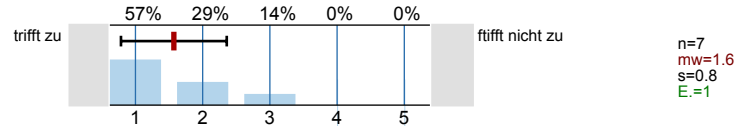
8.1) Die Qualität der Übertragung ist gut.



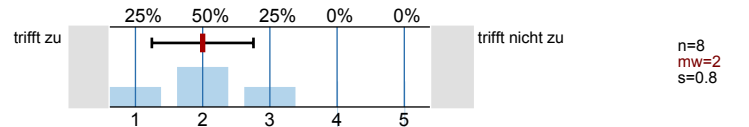
8.2) Der Professor ist in der Übertragung gut zu verstehen.



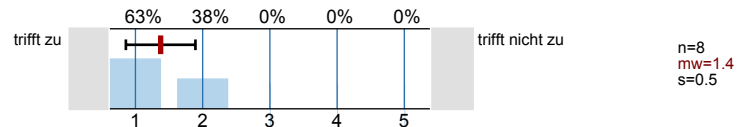
8.3) Die Möglichkeiten für Wortmeldungen sind ausreichend.



8.4) Eine übertragene Veranstaltung ist gleichwertig zu einer lokalen.

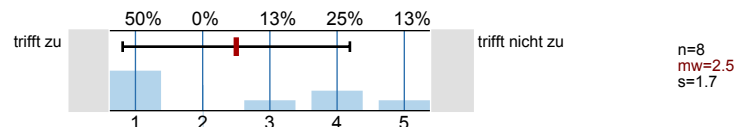


8.5) Es ist wichtig, den Professor abwechselnd auch vor Ort zu haben.

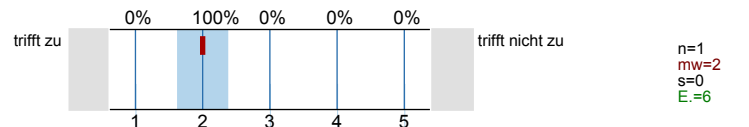


Aufzeichnung der Vorlesung

9.1) Es sollte eine Video-Aufzeichnung angeboten werden.



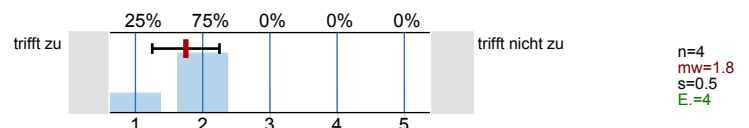
9.2) Die Qualität der Aufzeichnung ist gut.



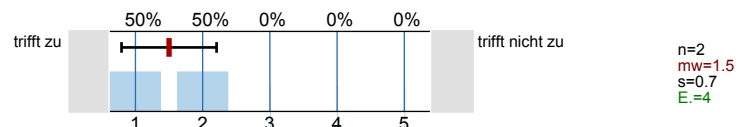
9.3) Die Wiedergabe der Aufzeichnungen funktioniert ohne Probleme.

Es wird keine Auswertung angezeigt, da die Anzahl der Antworten zu gering ist.

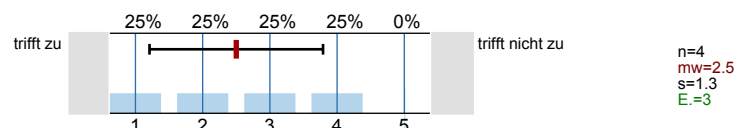
9.4) Das Videobild in der Aufzeichnung ist mir wichtig.



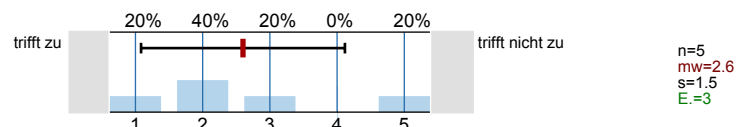
9.5) Die Aufzeichnungen sind zur regelmäßigen Nacharbeitung geeignet.



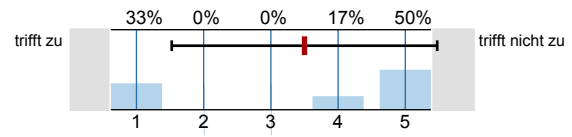
9.6) Die Aufzeichnungen sind zur Prüfungsvorbereitung geeignet.



9.7) Die Aufzeichnungen können die Vorlesung weitgehend ersetzen.

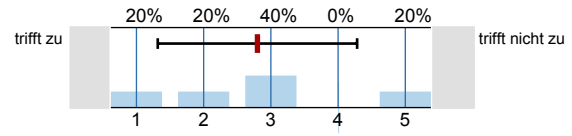


9.8) Ich ziehe die Aufzeichnungen einem ausformulierten Skript vor.

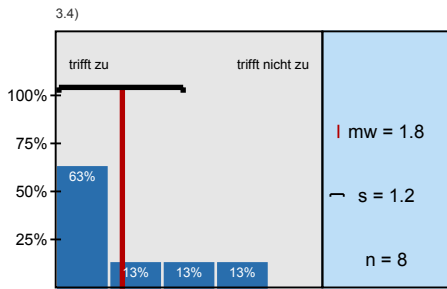


n=6
mw=3.5
s=2
E.=2

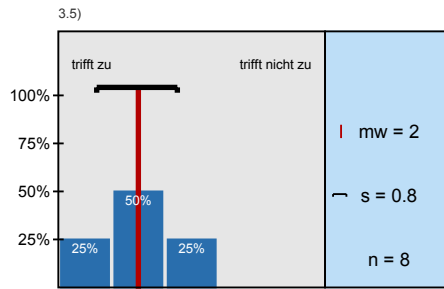
9.9) Die Aufzeichnung nimmt den Druck, alles sofort verstehen zu müssen.



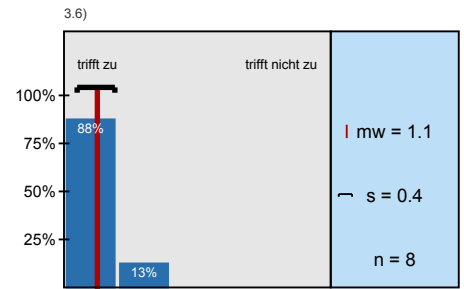
n=5
mw=2.8
s=1.5
E.=2



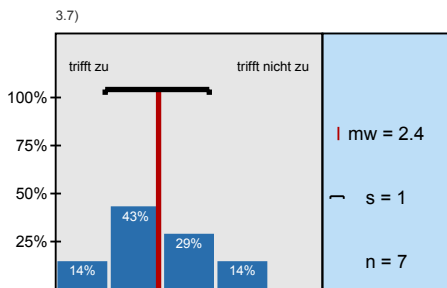
Die/Der Lehrende ist im Umgang mit den Studierenden freundlich, aufgeschlossen und



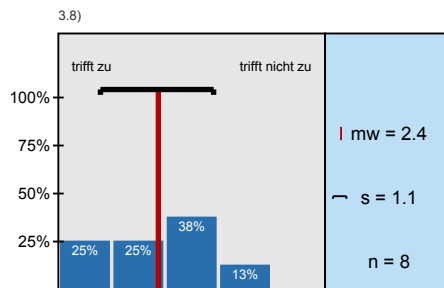
Die/Der Lehrende kann komplizierte Sachverhalte verständlich machen.



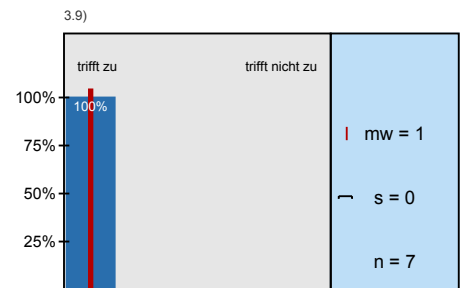
Die/Der Lehrende bleibt am Thema der Vorlesung.



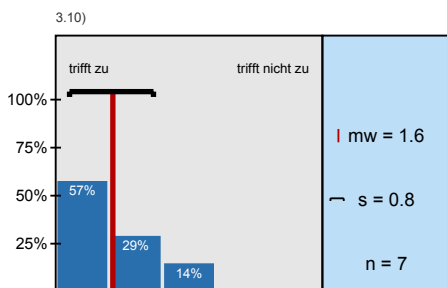
Die/Der Lehrende fördert mein Interesse am Themenbereich.



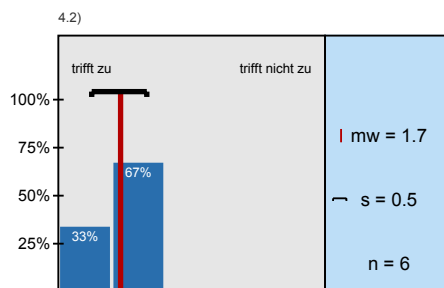
Die/Der Lehrende motiviert zur Mitarbeit.



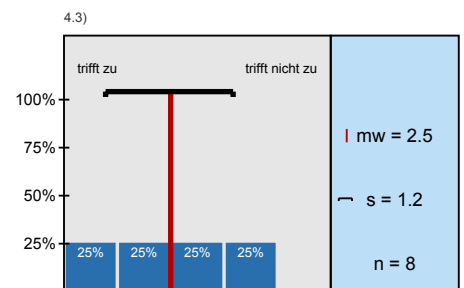
Die/Der Lehrende geht auf Zwischenfragen ein.



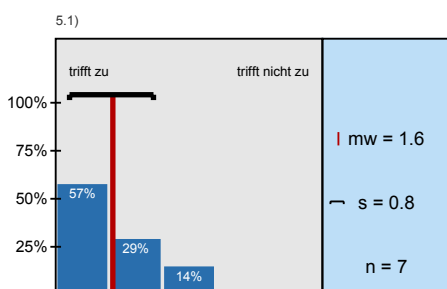
Die/Der Lehrende steht nach der Vorlesung für Fragen zur Verfügung.



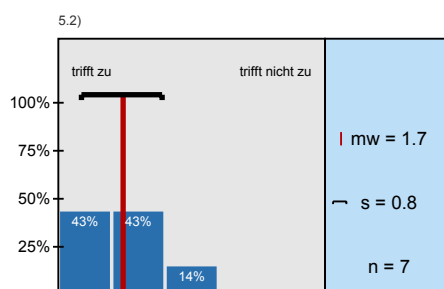
Die Anforderungen entsprechen meinem Leistungsstand.



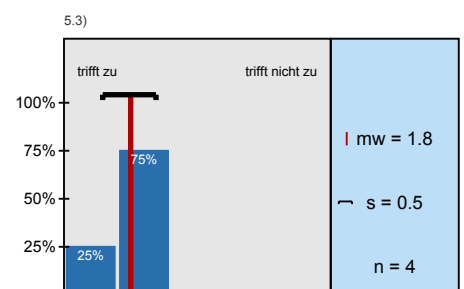
Ich habe in dieser Lehrveranstaltung viel gelernt.



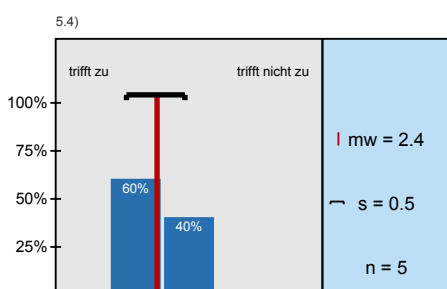
Die Übungen waren gut auf die Vorlesung abgestimmt.



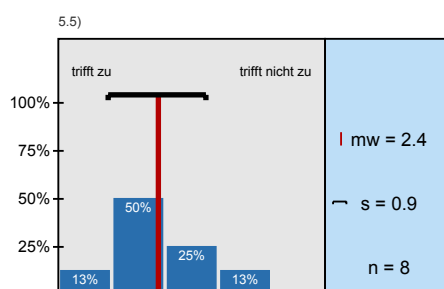
Es gab genügend Zeit zur Diskussion der Aufgaben.



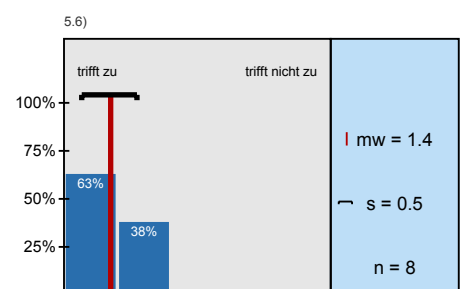
Die Korrekturen der Übungsblätter waren hilfreich und informativ.



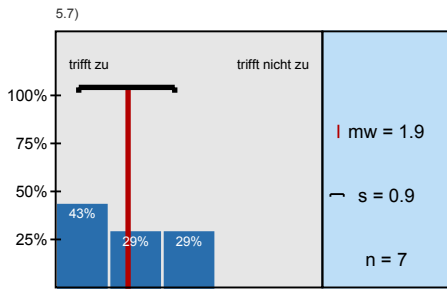
Die Korrekturen waren fehlerfrei.



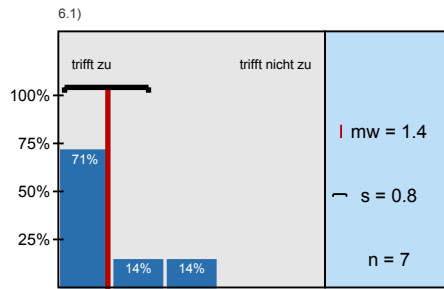
Die Veranstaltung hat mir geholfen, den Stoff besser zu verstehen.



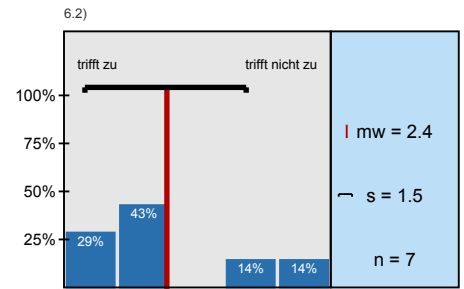
Der Bezug zur Vorlesung ist erkennbar.



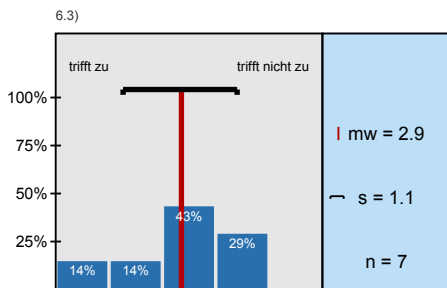
Die Musterlösungen waren verständlich.



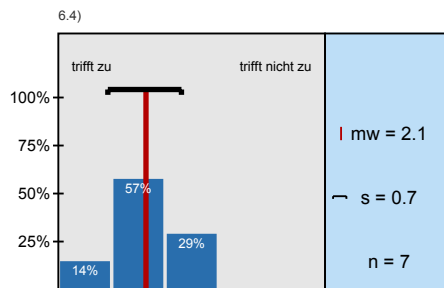
Die/Der Lehrende nimmt die Lehre ernst.



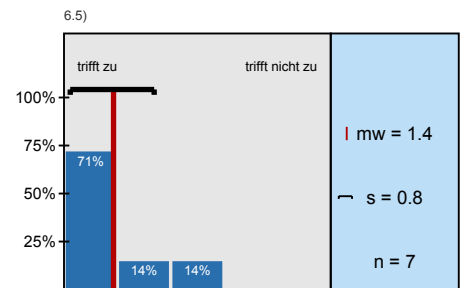
Die/Der Lehrende ist gut vorbereitet.



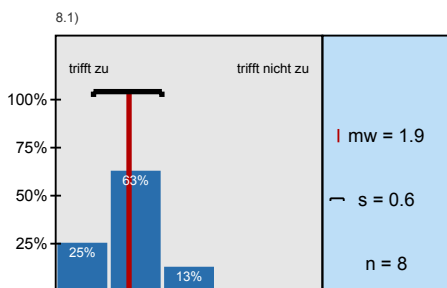
Die/Der Lehrende kann komplizierte Sachverhalte verständlich machen.



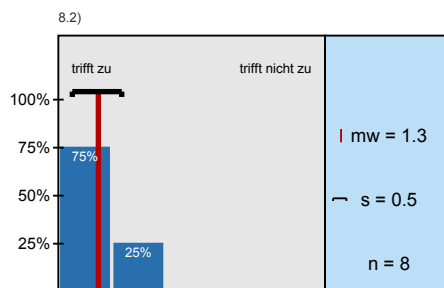
Die/Der Lehrende motiviert zur Mitarbeit.



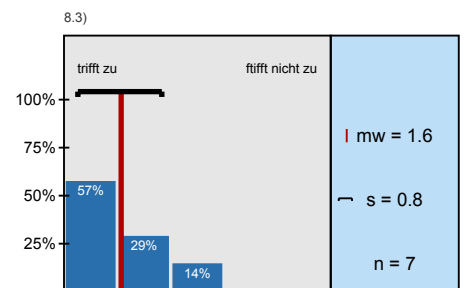
Die/Der Lehrende geht auf Zwischenfragen ein.



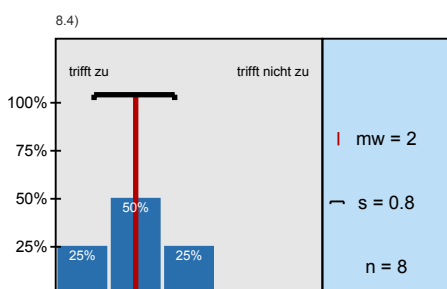
Die Qualität der Übertragung ist gut.



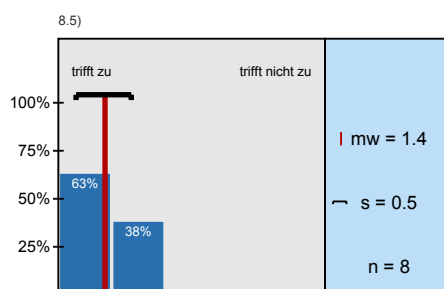
Der Professor ist in der Übertragung gut zu verstehen.



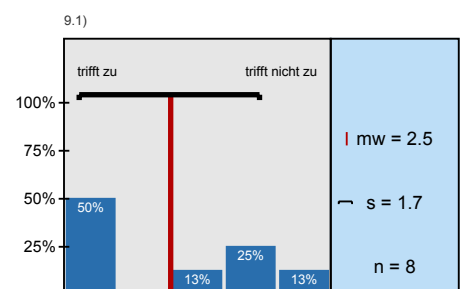
Die Möglichkeiten für Wortmeldungen sind ausreichend.



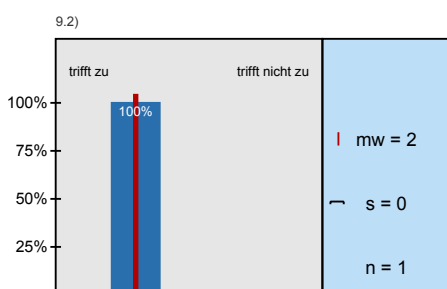
Eine übertragene Veranstaltung ist gleichwertig zu einer lokalen.



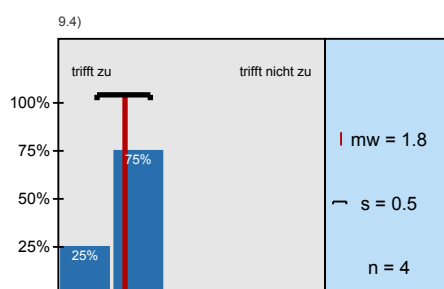
Es ist wichtig, den Professor abwechselnd auch vor Ort zu haben.



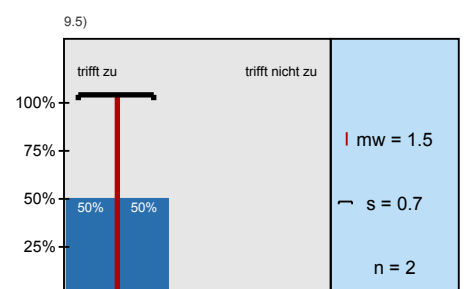
Es sollte eine Video-Aufzeichnung angeboten werden.



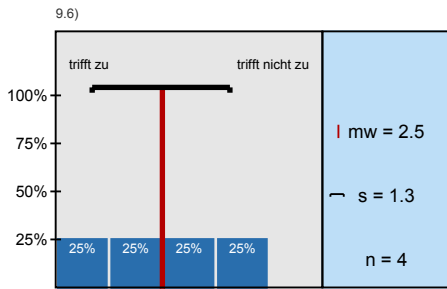
Die Qualität der Aufzeichnung ist gut.



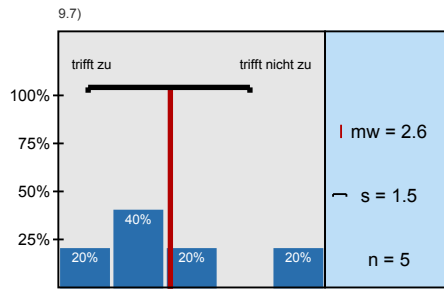
Das Videobild in der Aufzeichnung ist mir wichtig.



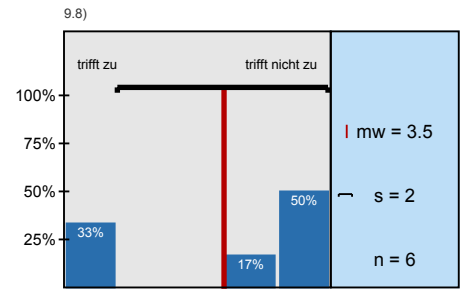
Die Aufzeichnungen sind zur regelmäßigen Nacharbeitung geeignet.



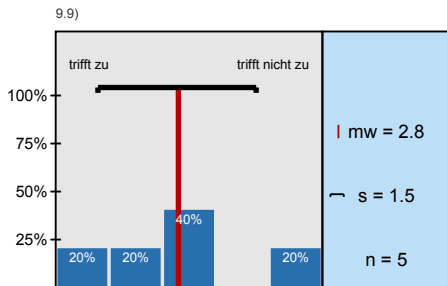
Die Aufzeichnungen sind zur Prüfungsvorbereitung geeignet.



Die Aufzeichnungen können die Vorlesung weitgehend ersetzen.



Ich ziehe die Aufzeichnungen einem ausformulierten Skript vor.



Die Aufzeichnung nimmt den Druck, alles sofort verstehen zu müssen.

Profillinie

Teilbereich: Informatik
 Name der/des Lehrenden: Prof. Dr. Harald Richter
 Titel der Lehrveranstaltung: W 1212 - Rechnernetze II
 (Name der Umfrage)



5.2) Es gab genügend Zeit zur Diskussion der Aufgaben.	trifft zu		trifft nicht zu	mw=1.7
5.3) Die Korrekturen der Übungsblätter waren hilfreich und informativ.	trifft zu		trifft nicht zu	mw=1.8
5.4) Die Korrekturen waren fehlerfrei.	trifft zu		trifft nicht zu	mw=2.4
5.5) Die Veranstaltung hat mir geholfen, den Stoff besser zu verstehen.	trifft zu		trifft nicht zu	mw=2.4
5.6) Der Bezug zur Vorlesung ist erkennbar.	trifft zu		trifft nicht zu	mw=1.4
5.7) Die Musterlösungen waren verständlich.	trifft zu		trifft nicht zu	mw=1.9
6.1) Die/Der Lehrende nimmt die Lehre ernst.	trifft zu		trifft nicht zu	mw=1.4
6.2) Die/Der Lehrende ist gut vorbereitet.	trifft zu		trifft nicht zu	mw=2.4
6.3) Die/Der Lehrende kann komplizierte Sachverhalte verständlich machen.	trifft zu		trifft nicht zu	mw=2.9
6.4) Die/Der Lehrende motiviert zur Mitarbeit.	trifft zu		trifft nicht zu	mw=2.1
6.5) Die/Der Lehrende geht auf Zwischenfragen ein.	trifft zu		trifft nicht zu	mw=1.4
8.1) Die Qualität der Übertragung ist gut.	trifft zu		trifft nicht zu	mw=1.9
8.2) Der Professor ist in der Übertragung gut zu verstehen.	trifft zu		trifft nicht zu	mw=1.3
8.3) Die Möglichkeiten für Wortmeldungen sind ausreichend.	trifft zu		trifft nicht zu	mw=1.6
8.4) Eine übertragene Veranstaltung ist gleichwertig zu einer lokalen.	trifft zu		trifft nicht zu	mw=2
8.5) Es ist wichtig, den Professor abwechselnd auch vor Ort zu haben.	trifft zu		trifft nicht zu	mw=1.4
9.1) Es sollte eine Video-Aufzeichnung angeboten werden.	trifft zu		trifft nicht zu	mw=2.5
9.2) Die Qualität der Aufzeichnung ist gut.	trifft zu		trifft nicht zu	mw=2
9.4) Das Videobild in der Aufzeichnung ist mir wichtig.	trifft zu		trifft nicht zu	mw=1.8
9.5) Die Aufzeichnungen sind zur regelmäßigen Nacharbeitung geeignet.	trifft zu		trifft nicht zu	mw=1.5
9.6) Die Aufzeichnungen sind zur Prüfungsvorbereitung geeignet.	trifft zu		trifft nicht zu	mw=2.5
9.7) Die Aufzeichnungen können die Vorlesung weitgehend ersetzen.	trifft zu		trifft nicht zu	mw=2.6
9.8) Ich ziehe die Aufzeichnungen einem ausformulierten Skript vor.	trifft zu		trifft nicht zu	mw=3.5
9.9) Die Aufzeichnung nimmt den Druck, alles sofort verstehen zu müssen.	trifft zu		trifft nicht zu	mw=2.8

1.3) Welche Fachrichtung studieren Sie?

Informationstechnik

Informatik

Angewandte Informatik

Angewandte Info.

Ang. Inf.

WINF

Kommentare

10.1) Was hat Ihnen an der Vorlesung besonders gut gefallen?

Der Professor ist sehr gut vorbereitet.

Er gibt viel zusätzliche Informationen zu den Themen.

Der Dozent & ausführliche Konzepte

10.2) Was hat Ihnen an der Vorlesung nicht gefallen?

vieles zu sehr vereinfacht dadurch nicht unbedingt alles richtig, vieles veraltet
z. B. HTTP/1.0 bzw. HTTP/1.1 unterschied wurde in der VL nicht klar. NFSv4 vollkommen ignorieren
oder kleine Beispiele, Vorteile für Seite-zähler/Gästebücher? und dadurch NFS als
total veraltet dargestellt
viele Techniken als veraltet dargestellt, auch wenn sie total
unterschiedliche Ansätze vorgehen (CORBA, RMI, WebServices)

Folien teilweise widersprüchlich

FTP ≠ W., SCP, Telnet nicht ganz SSH (Porten)

10.3) Welche Verbesserungsvorschläge haben Sie?

Im Skript zur Veranschaulichung mehr Grafiken oder
Strukturdiagramme verwenden, der ständige Fließtext auf
den Folien kann bestimmte Zusammenhänge manchmal
nicht sofort auf den ersten Blick vermitteln.

Security Aspekte ansprechen und unwichtige Details weglassen

RFCs werden und in denen bis detailreiche Beispiele

Tipps für diesen Umkreisregeln konzipieren:

Ich finde, Beispiele können mehr helfen.

Respekt, ich hoffe, der Professor können mehr Beispiel in Unterricht
für die Themen geben.

Danke!
