



Electric Paper  
Konrad-Zuse-Allee 13  
21337 Lüneburg

Electric Paper

Sehr geehrter Herr  
Prof. Dr. Harald Richter (PERSÖNLICH)

## Auswertungsbericht Lehrveranstaltungsevaluation an die Lehrenden

Sehr geehrte/r Frau/Herr Prof. Dr. Richter,

Sie erhalten hier die Ergebnisse der automatisierten Auswertung der Lehrveranstaltungsevaluation zur Veranstaltung W 1212 - Rechnernetze II im WS11/12

Fragebogen Typ ILEV041:

Der zuerst angegebene Globalindikator setzt sich aus folgenden Skalen des Fragebogens zusammen:

- Vorlesung
- Dozentin / Dozent
- Übungen / Praktika / Exkursionen
- Übungsleiterin / Übungsleiter
- Lernerfolg und Leistungsverhalten
- Organisation und Service

Als nächstes werden die einzelnen Mittelwerte der oben genannten Skalen aufgeführt.

Im zweiten Teil des Auswertungsberichts werden die Mittelwerte aller einzelnen Fragen aufgelistet.

Der Wert 1 kennzeichnet aus Sicht der Studierenden eine maximale Veranstaltungsgüte, der Wert 5 eine minimale Veranstaltungsgüte.



Globalwerte

Globalindikator

1. Vorlesung

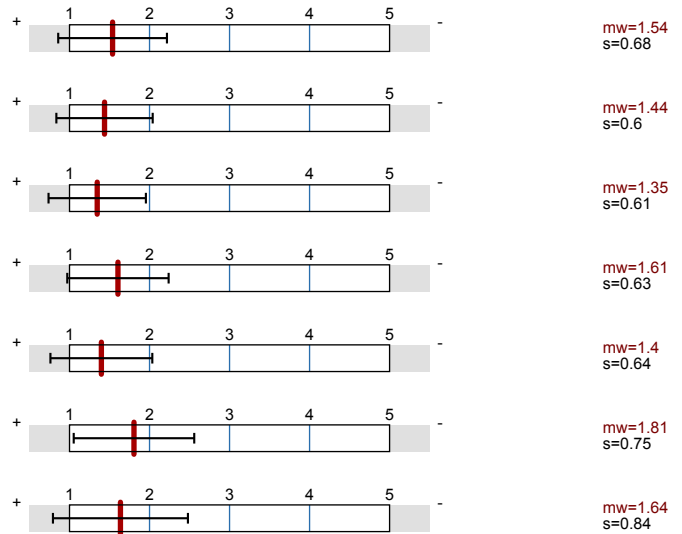
2. Dozentin / Dozent

3. Übungen / Praktika / Exkursionen

4. Übungsleiterin / Übungsleiter

5. Lernerfolg und Leistungsverhalten

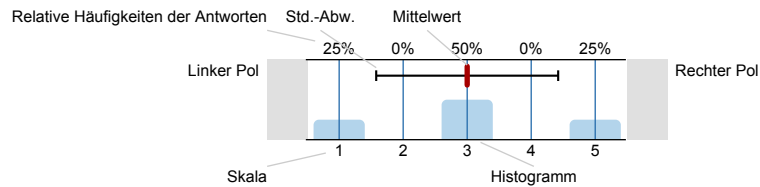
6. Organisation und Service



Auswertungsteil der geschlossenen Fragen

Legende

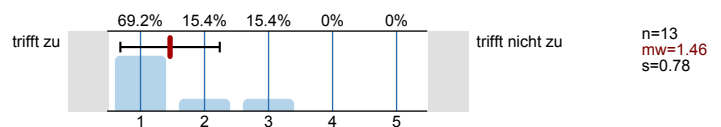
Fragestext



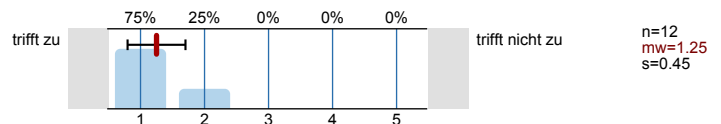
n=Anzahl  
mw=Mittelwert  
s=Std.-Abw.  
E.=Enthaltung

1. Vorlesung

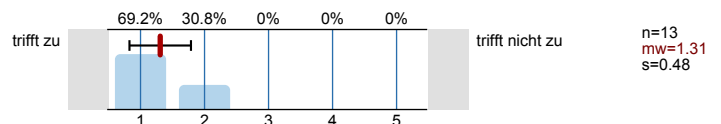
1.1) Die Lernziele der Vorlesung sind klar erkennbar.



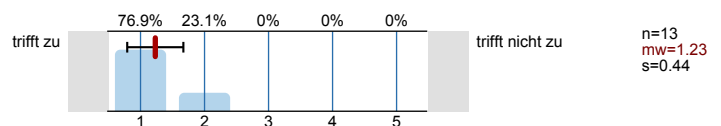
1.2) Die Vorlesung ist gut strukturiert.



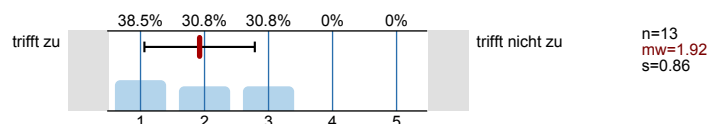
1.3) Die Relevanz der Themen für das Studium ist erkennbar.



1.4) Die Relevanz der Themen für die Praxis ist erkennbar.

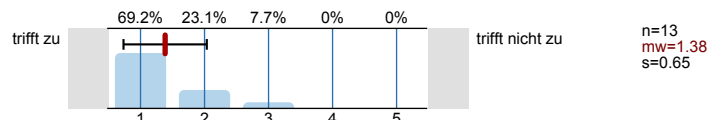


1.5) Der fachliche Zusammenhang mit anderen Vorlesungen wird deutlich.

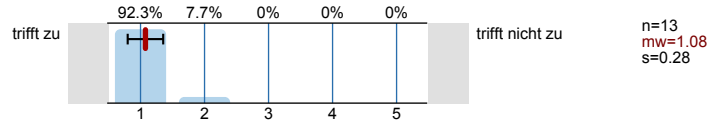


## 2. Dozentin / Dozent

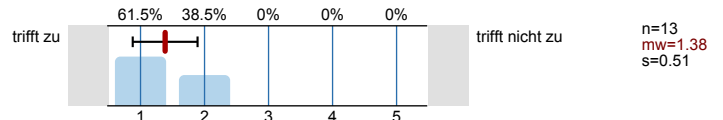
2.1) Die/Der Lehrende nimmt die Lehre ernst.



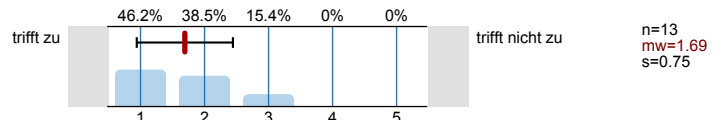
2.2) Die/Der Lehrende ist gut vorbereitet.



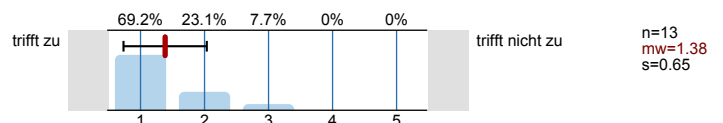
2.3) Die/Der Lehrende kann komplizierte Sachverhalte verständlich machen.



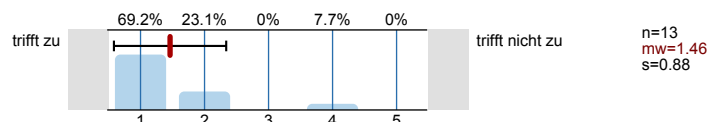
2.4) Die/Der Lehrende motiviert zur Mitarbeit.



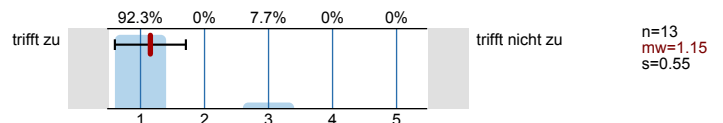
2.5) Die/Der Lehrende geht auf Zwischenfragen ein.



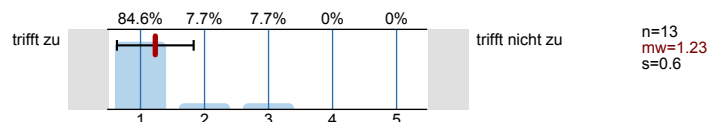
2.6) Die/Der Lehrende steht nach der Vorlesung für Fragen zur Verfügung.



2.7) Die/Der Lehrende spricht laut und deutlich.

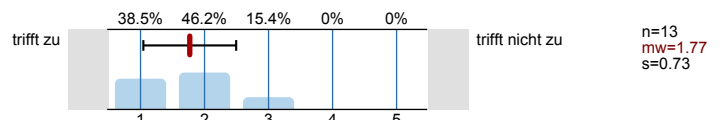


2.8) Tafelbild und Folien sind gut strukturiert und gut lesbar.

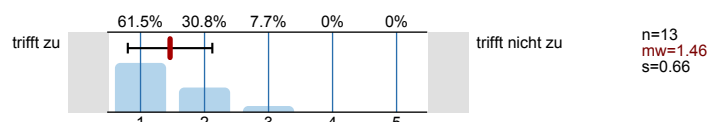


## 3. Übungen / Praktika / Exkursionen

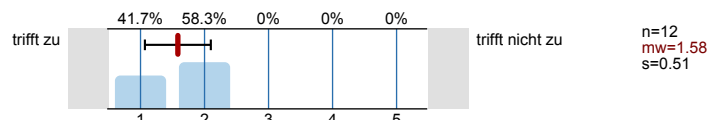
3.1) Die Veranstaltung hat mir geholfen, den Stoff besser zu verstehen.



3.2) Der Bezug zur Vorlesung war erkennbar.

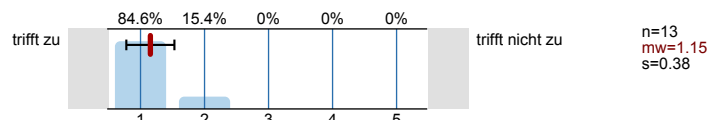


3.3) Die Musterlösungen/Versuchsbeschreibungen/ Karten waren verständlich.



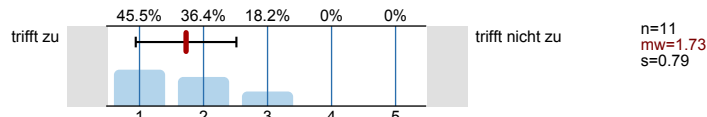
## 4. Übungsleiterin / Übungsleiter

4.1) Die/Der Lehrende nimmt die Lehre ernst.

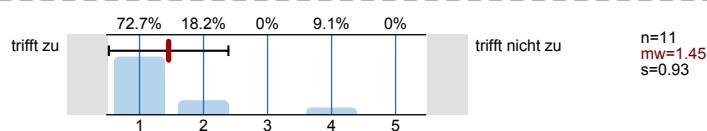




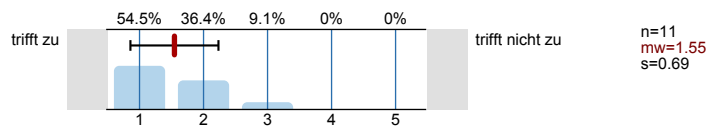
6.3) Mit der Betreuung durch die Lehrenden bin ich zufrieden.



6.4) Die empfohlene Literatur steht ausreichend zur Verfügung.

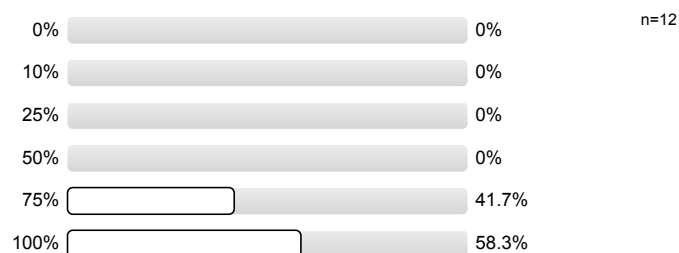


6.5) Für die Nacharbeit steht ein geeignetes Skriptum zur Verfügung.



## 8. Arbeitsbelastung

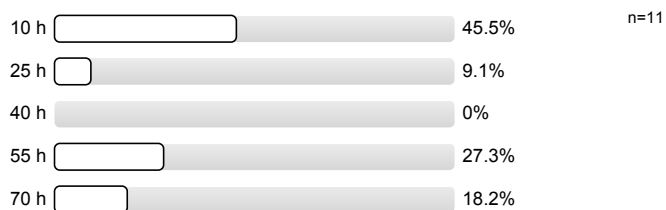
8.1) Wie viel Prozent der angebotenen Termine der Veranstaltung haben Sie besucht? (bis zu ...%)



8.2) Wie viele Stunden pro Woche haben Sie bisher in der Regel zur Vor- und Nachbereitung dieser Lehrveranstaltung verwendet?



8.3) Wie viele Stunden pro Woche verwenden Sie in der Regel für Ihr Studium? (bis zu ...h)



8.4) Meinen Sie, dass der derzeitige Arbeitsaufwand zu einem erfolgreichen Abschluss der Lehrveranstaltung führt?

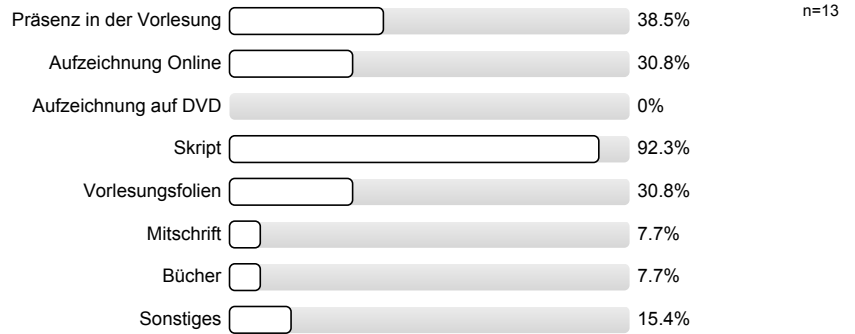


8.5) Wie schätzen Sie den noch erforderlichen Arbeitsaufwand für die Prüfungsvorbereitung ein? (bis zu ...h)



## 9. Einsatz von e-Learning

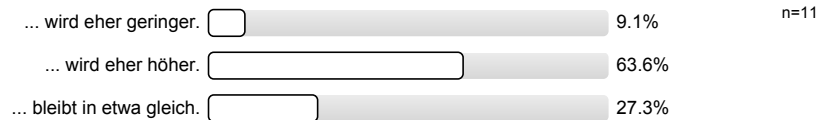
9.1) Welche Hilfsmittel haben Sie verwendet, um den Lehrstoff zu erfassen?



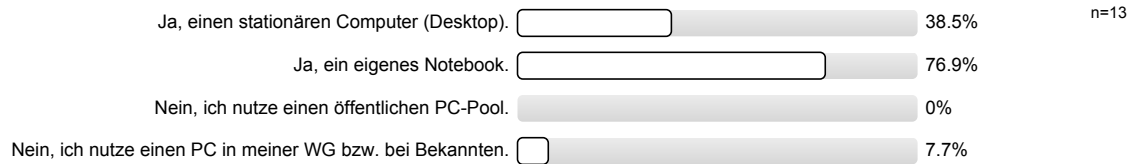
9.2) Wie beurteilen Sie allgemein den Zusatznutzen des Einsatzes von digitalen Medien im Rahmen von Lehrveranstaltungen?



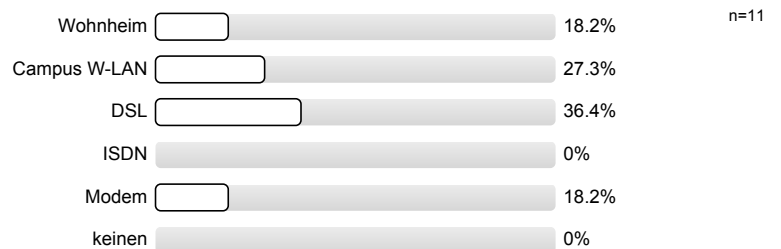
9.3) Wie schätzen sie den Einfluss des Einsatzes digitaler Medien in der Lehre (z.B. Lernplattformen, etc.) auf den Zeitaufwand für Ihr Studium? Der Zeitaufwand ...



9.4) Verfügen Sie über einen eigenen PC?

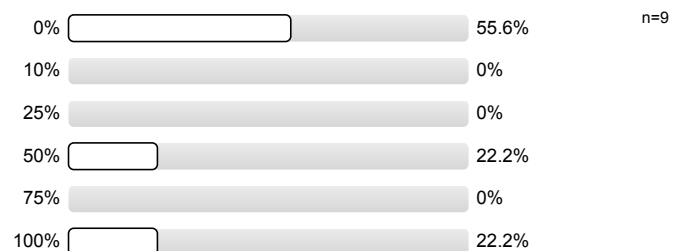


9.5) Über welchen Internetanschluss verfügen Sie?

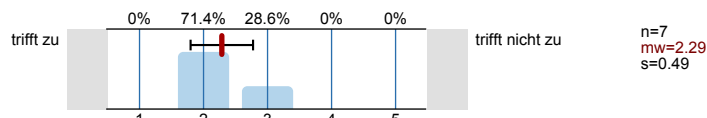


## 10. Aufzeichnung der Vorlesung

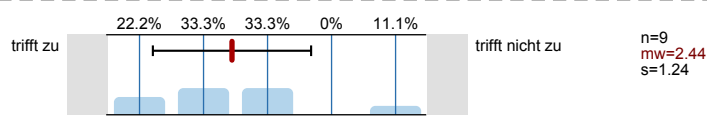
10.1) Wie viel Prozent der Vorlesungsaufzeichnung haben Sie angeschaut?



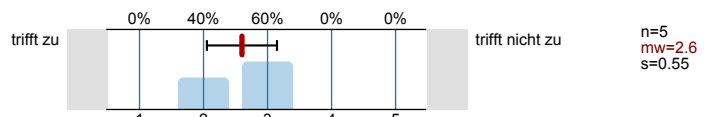
10.2) Die Qualität der Aufzeichnung ist gut.



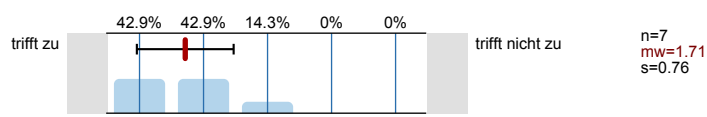
10.3) Die handschriftlichen Notizen sind verständlich und hilfreich.



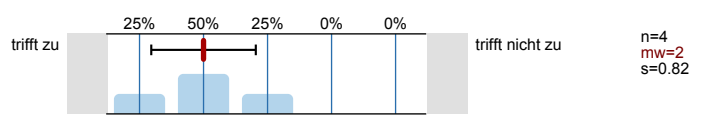
10.4) Die Wiedergabe der Aufzeichnungen funktioniert ohne Probleme.



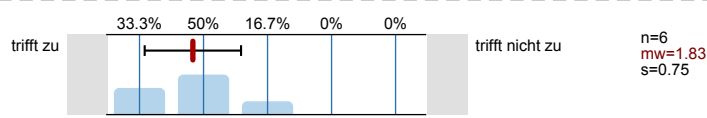
10.5) Das Videobild in der Aufzeichnung ist mir wichtig.



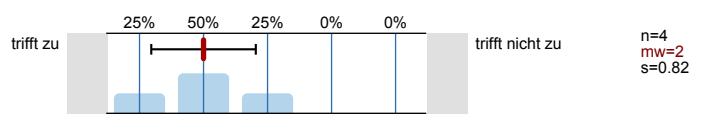
10.6) Die Aufzeichnungen sind zur regelmäßigen Nachbereitung geeignet.



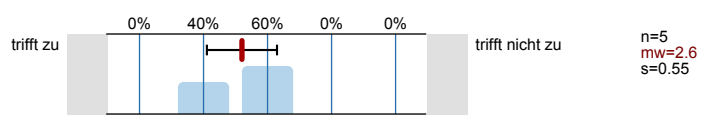
10.7) Die Aufzeichnungen sind zur Prüfungsvorbereitung geeignet.



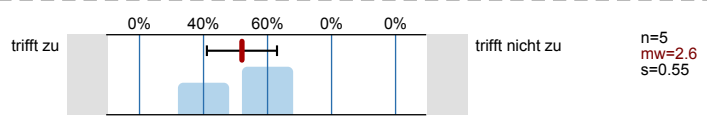
10.8) Die Aufzeichnungen können die Vorlesung weitgehend ersetzen.



10.9) Ich ziehe die Aufzeichnungen einem ausformulierten Skript vor.

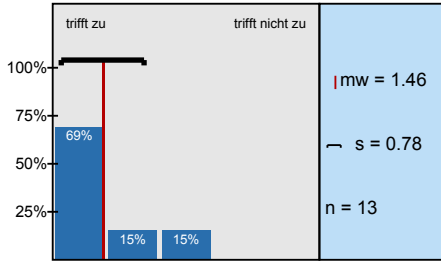


10.10) Die Aufzeichnung nimmt den Druck, alles sofort verstehen zu müssen.

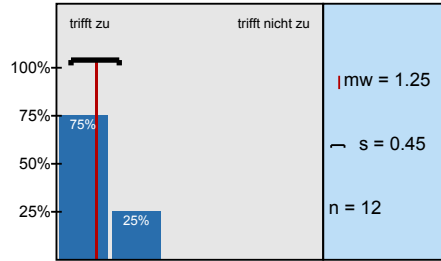


## Histogramme zu den Skalafragen

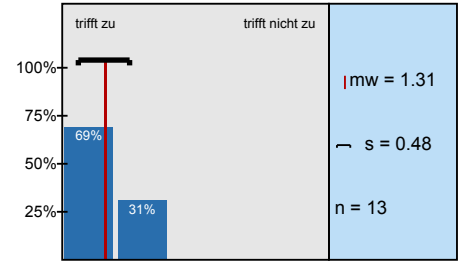
Die Lernziele der Vorlesung sind klar erkennbar.



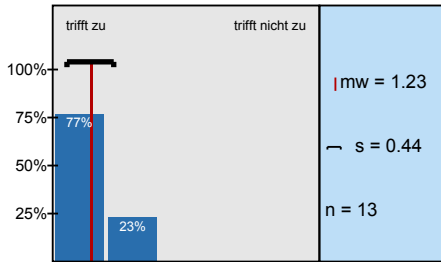
Die Vorlesung ist gut strukturiert.



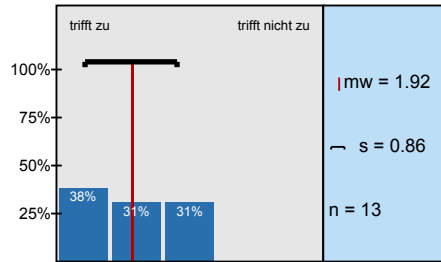
Die Relevanz der Themen für das Studium ist erkennbar.



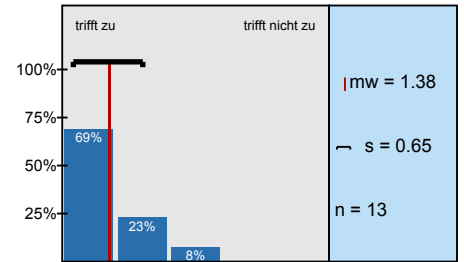
Die Relevanz der Themen für die Praxis ist erkennbar.



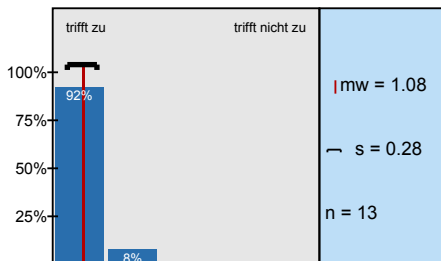
Der fachliche Zusammenhang mit anderen Vorlesungen wird deutlich.



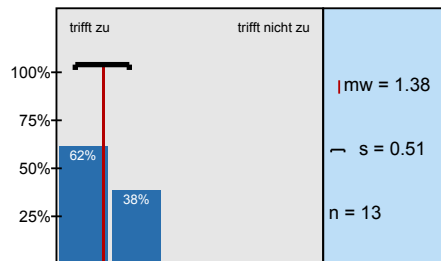
Die/Der Lehrende nimmt die Lehre ernst.



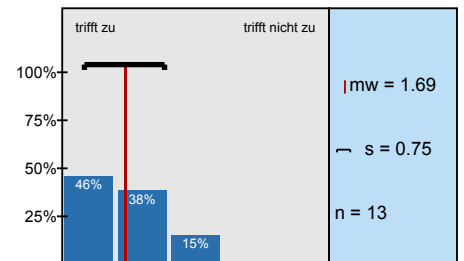
Die/Der Lehrende ist gut vorbereitet.



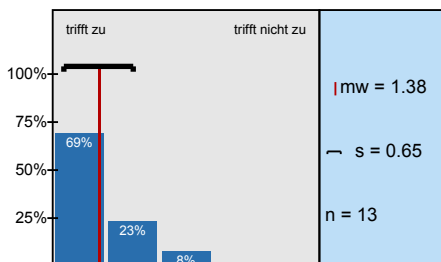
Die/Der Lehrende kann komplizierte Sachverhalte verständlich machen.



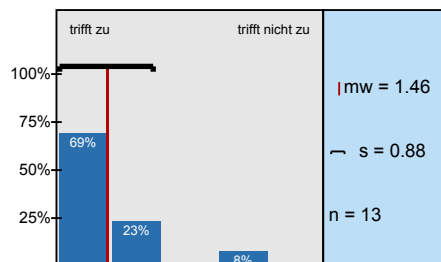
Die/Der Lehrende motiviert zur Mitarbeit.



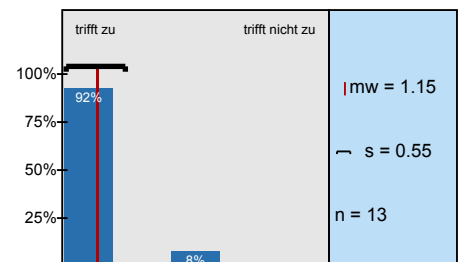
Die/Der Lehrende geht auf Zwischenfragen ein.



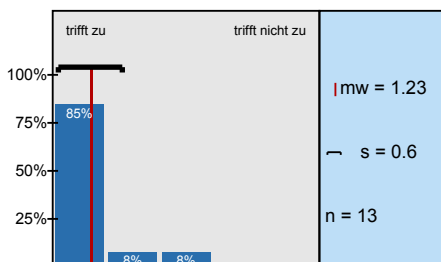
Die/Der Lehrende steht nach der Vorlesung für Fragen zur Verfügung.



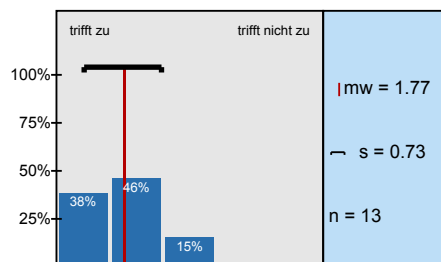
Die/Der Lehrende spricht laut und deutlich.



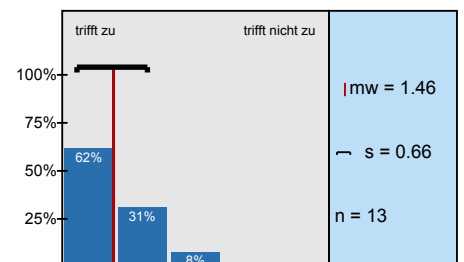
Tafelbild und Folien sind gut strukturiert und gut lesbar.



Die Veranstaltung hat mir geholfen, den Stoff besser zu verstehen.

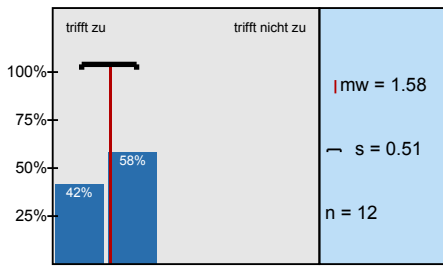


Der Bezug zur Vorlesung war erkennbar.

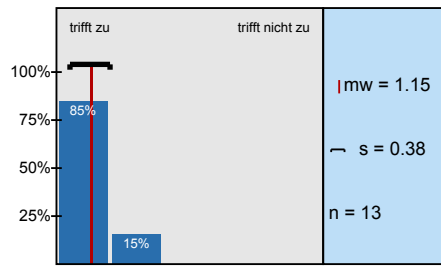




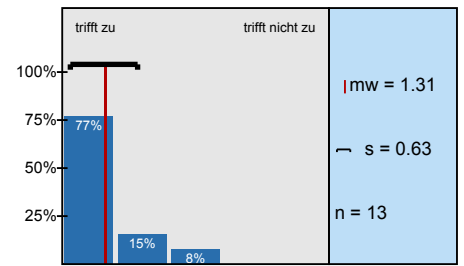
Die Musterlösungen/Versuchsbeschreibungen/Karten waren verständlich.



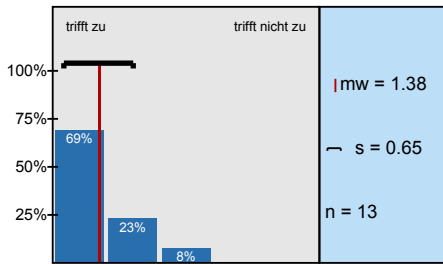
Die/Der Lehrende nimmt die Lehre ernst.



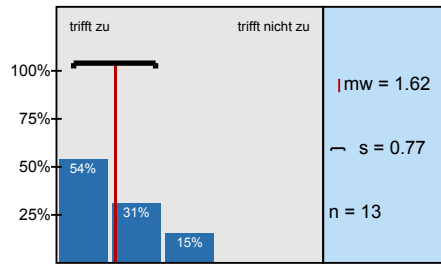
Die/Der Lehrende ist gut vorbereitet.



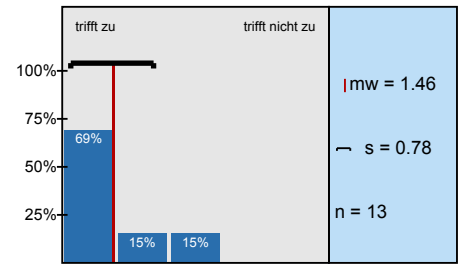
Die/Der Lehrende kann komplizierte Sachverhalte verständlich machen.



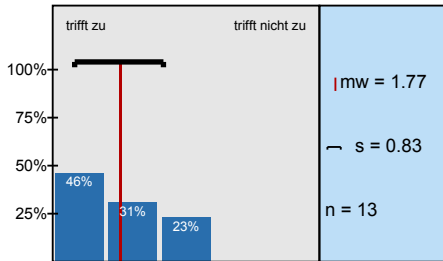
Die/Der Lehrende motiviert zur Mitarbeit.



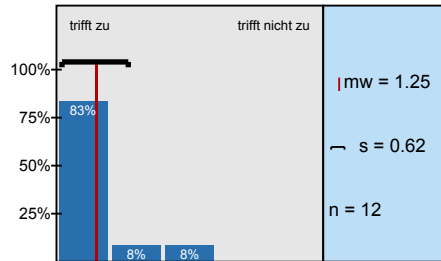
Die/Der Lehrende geht auf Zwischenfragen ein.



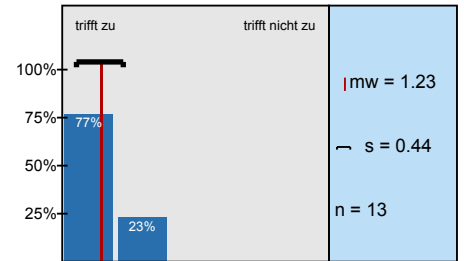
Die/Der Lehrende steht nach der Vorlesung für Fragen zur Verfügung.



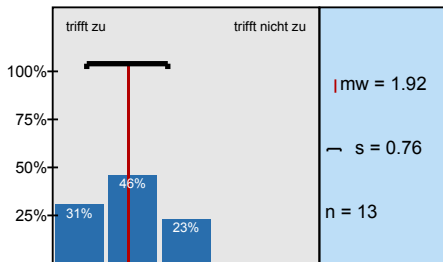
Die/Der Lehrende spricht laut und deutlich.



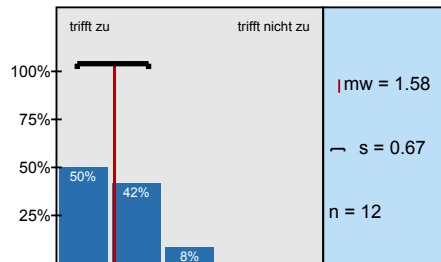
Tafelbild und Folien sind gut strukturiert und gut lesbar.



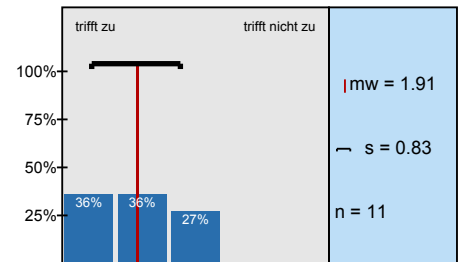
Durch die Lehrveranstaltung habe ich viel gelernt.



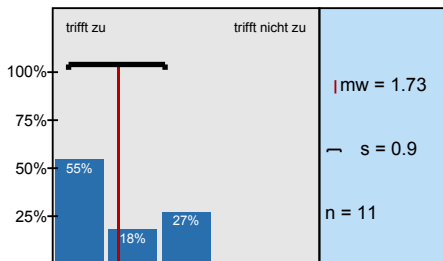
Die Veranstaltung hat mein Interesse für das Fachgebiet gestärkt.



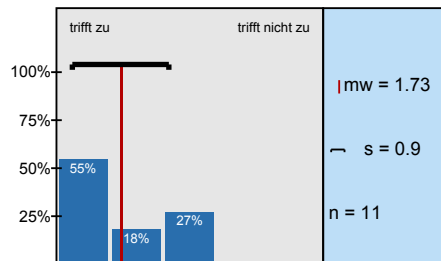
Die Anforderungen entsprachen meinem Leistungsstand.



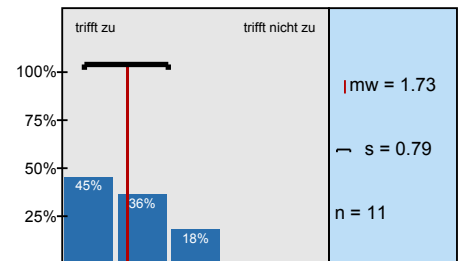
Der/die Lehrende bietet ausreichend Sprechstunden an.



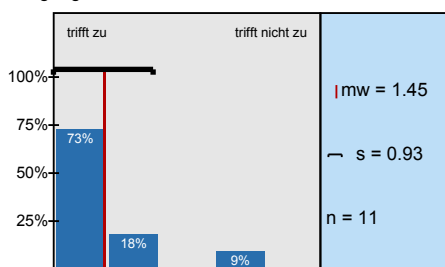
Ich kann mich auch außerhalb der Sprechstunden beraten lassen.



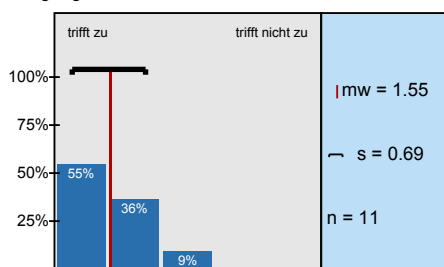
Mit der Betreuung durch die Lehrenden bin ich zufrieden.



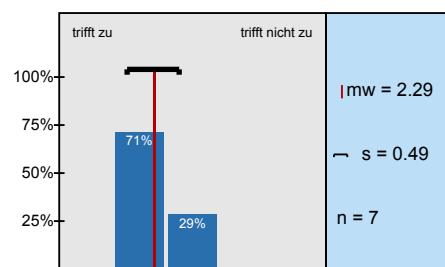
Die empfohlene Literatur steht ausreichend zur Verfügung.



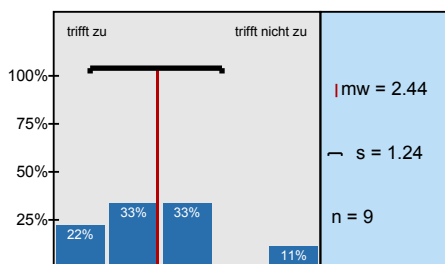
Für die Nacharbeit steht ein geeignetes Skriptum zur Verfügung.



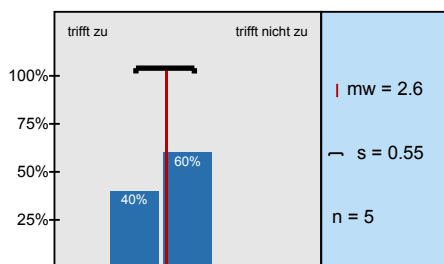
Die Qualität der Aufzeichnung ist gut.



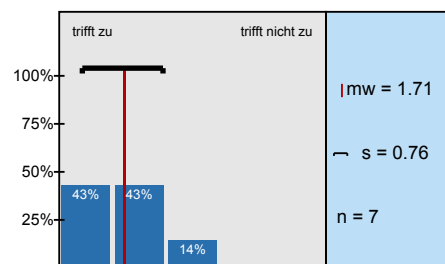
Die handschriftlichen Notizen sind verständlich und hilfreich.



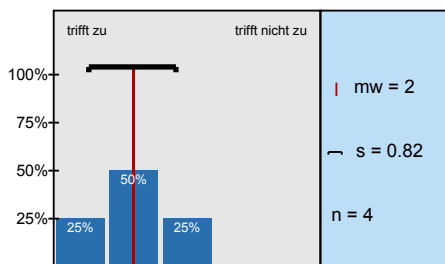
Die Wiedergabe der Aufzeichnungen funktioniert ohne Probleme.



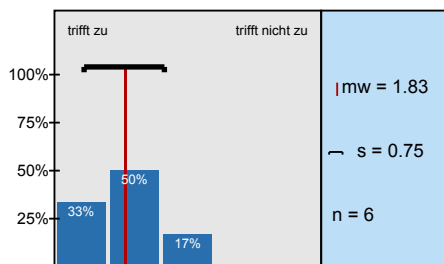
Das Videobild in der Aufzeichnung ist mir wichtig.



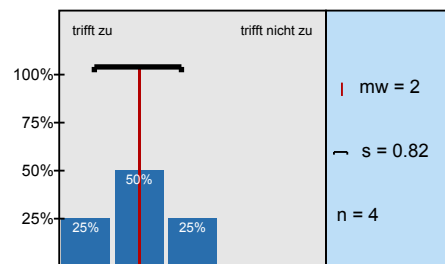
Die Aufzeichnungen sind zur regelmäßigen Nachbereitung geeignet.



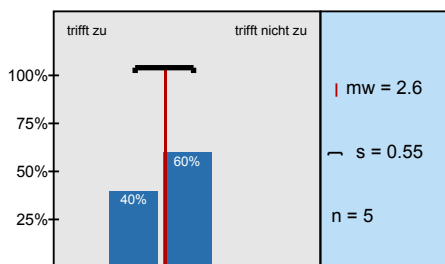
Die Aufzeichnungen sind zur Prüfungsvorbereitung geeignet.



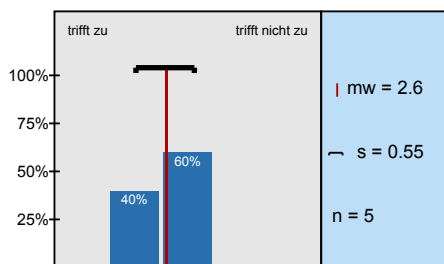
Die Aufzeichnungen können die Vorlesung weitgehend ersetzen.



Ich ziehe die Aufzeichnungen einem ausformulierten Skript vor.



Die Aufzeichnung nimmt den Druck, alles sofort verstehen zu müssen.



# Profillinie

Teilbereich:

Informatik

Name der/des Lehrenden: Prof. Dr. Harald Richter  
 Titel der Lehrveranstaltung: W 1212 - Rechnernetze II  
 (Name der Umfrage)

## 1. Vorlesung

1.1) Die Lernziele der Vorlesung sind klar erkennbar.	trifft zu						trifft nicht zu	n=13 mw=1.46
1.2) Die Vorlesung ist gut strukturiert.	trifft zu						trifft nicht zu	n=12 mw=1.25
1.3) Die Relevanz der Themen für das Studium ist erkennbar.	trifft zu						trifft nicht zu	n=13 mw=1.31
1.4) Die Relevanz der Themen für die Praxis ist erkennbar.	trifft zu						trifft nicht zu	n=13 mw=1.23
1.5) Der fachliche Zusammenhang mit anderen Vorlesungen wird deutlich.	trifft zu						trifft nicht zu	n=13 mw=1.92

## 2. Dozentin / Dozent

2.1) Die/Der Lehrende nimmt die Lehre ernst.	trifft zu						trifft nicht zu	n=13 mw=1.38
2.2) Die/Der Lehrende ist gut vorbereitet.	trifft zu						trifft nicht zu	n=13 mw=1.08
2.3) Die/Der Lehrende kann komplizierte Sachverhalte verständlich machen.	trifft zu						trifft nicht zu	n=13 mw=1.38
2.4) Die/Der Lehrende motiviert zur Mitarbeit.	trifft zu						trifft nicht zu	n=13 mw=1.69
2.5) Die/Der Lehrende geht auf Zwischenfragen ein.	trifft zu						trifft nicht zu	n=13 mw=1.38
2.6) Die/Der Lehrende steht nach der Vorlesung für Fragen zur Verfügung.	trifft zu						trifft nicht zu	n=13 mw=1.46
2.7) Die/Der Lehrende spricht laut und deutlich.	trifft zu						trifft nicht zu	n=13 mw=1.15
2.8) Tafelbild und Folien sind gut strukturiert und gut lesbar.	trifft zu						trifft nicht zu	n=13 mw=1.23

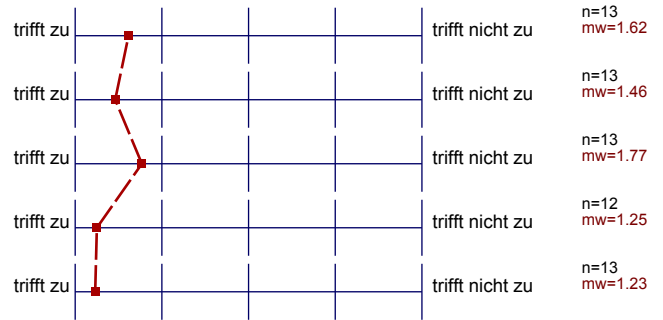
## 3. Übungen / Praktika / Exkursionen

3.1) Die Veranstaltung hat mir geholfen, den Stoff besser zu verstehen.	trifft zu						trifft nicht zu	n=13 mw=1.77
3.2) Der Bezug zur Vorlesung war erkennbar.	trifft zu						trifft nicht zu	n=13 mw=1.46
3.3) Die Musterlösungen/Versuchsbeschreibungen/Karten waren verständlich.	trifft zu						trifft nicht zu	n=12 mw=1.58

## 4. Übungsleiterin / Übungsleiter

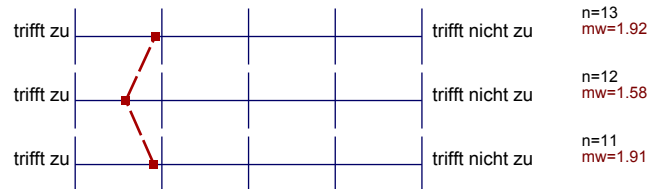
4.1) Die/Der Lehrende nimmt die Lehre ernst.	trifft zu						trifft nicht zu	n=13 mw=1.15
4.2) Die/Der Lehrende ist gut vorbereitet.	trifft zu						trifft nicht zu	n=13 mw=1.31
4.3) Die/Der Lehrende kann komplizierte Sachverhalte verständlich machen.	trifft zu						trifft nicht zu	n=13 mw=1.38

- 4.4) Die/Der Lehrende motiviert zur Mitarbeit.
- 4.5) Die/Der Lehrende geht auf Zwischenfragen ein.
- 4.6) Die/Der Lehrende steht nach der Vorlesung für Fragen zur Verfügung.
- 4.7) Die/Der Lehrende spricht laut und deutlich.
- 4.8) Tafelbild und Folien sind gut strukturiert und gut lesbar.



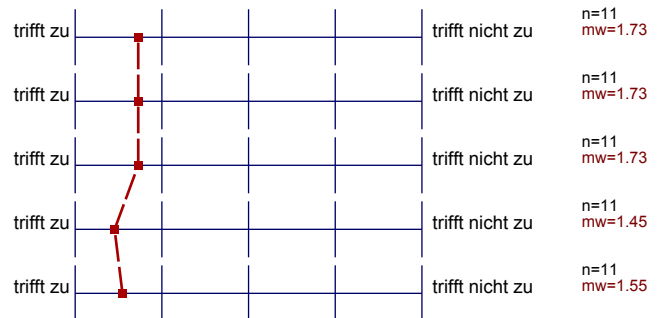
## 5. Lernerfolg und Leistungsverhalten

- 5.1) Durch die Lehrveranstaltung habe ich viel gelernt.
- 5.2) Die Veranstaltung hat mein Interesse für das Fachgebiet gestärkt.
- 5.3) Die Anforderungen entsprachen meinem Leistungsstand.



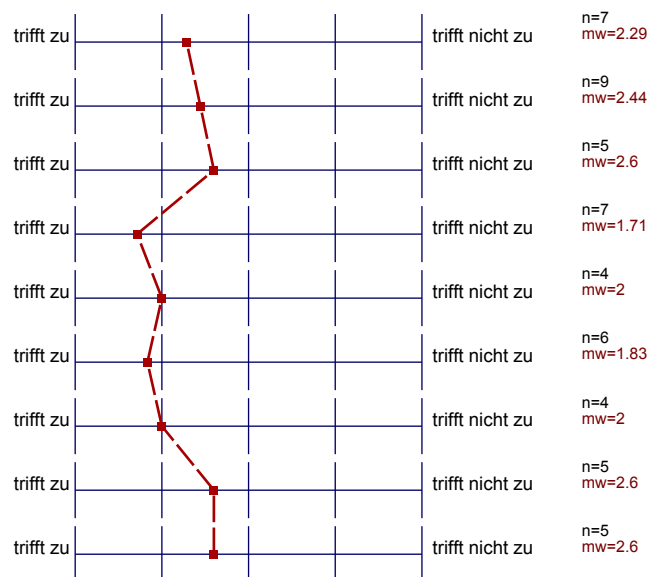
## 6. Organisation und Service

- 6.1) Der/die Lehrende bietet ausreichend Sprechstunden an.
- 6.2) Ich kann mich auch außerhalb der Sprechstunden beraten lassen.
- 6.3) Mit der Betreuung durch die Lehrenden bin ich zufrieden.
- 6.4) Die empfohlene Literatur steht ausreichend zur Verfügung.
- 6.5) Für die Nacharbeit steht ein geeignetes Skriptum zur Verfügung.



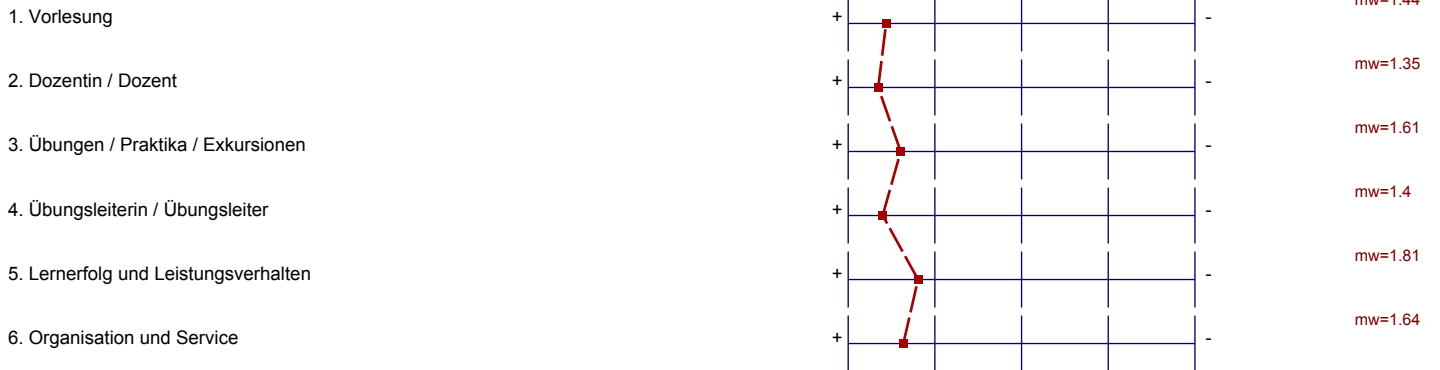
## 10. Aufzeichnung der Vorlesung

- 10.2) Die Qualität der Aufzeichnung ist gut.
- 10.3) Die handschriftlichen Notizen sind verständlich und hilfreich.
- 10.4) Die Wiedergabe der Aufzeichnungen funktioniert ohne Probleme.
- 10.5) Das Videobild in der Aufzeichnung ist mir wichtig.
- 10.6) Die Aufzeichnungen sind zur regelmäßigen Nachbereitung geeignet.
- 10.7) Die Aufzeichnungen sind zur Prüfungsvorbereitung geeignet.
- 10.8) Die Aufzeichnungen können die Vorlesung weitgehend ersetzen.
- 10.9) Ich ziehe die Aufzeichnungen einem ausformulierten Skript vor.
- 10.10) Die Aufzeichnung nimmt den Druck, alles sofort verstehen zu müssen.



# Profillinie

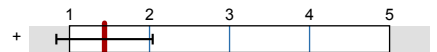
Teilbereich: Informatik  
Name der/des Lehrenden: Prof. Dr. Harald Richter  
Titel der Lehrveranstaltung: W 1212 - Rechnernetze II  
(Name der Umfrage)



# Präsentationsvorlage

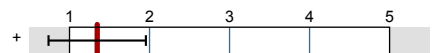
W 1212 - Rechnernetze II  
Prof. Dr. Harald Richter  
Erfasste Fragebögen = 13

1. Vorlesung



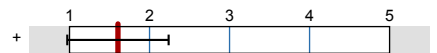
**mw=1.44**

2. Dozentin / Dozent



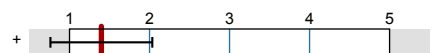
**mw=1.35**

3. Übungen / Praktika / Exkursionen



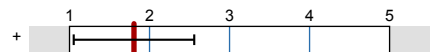
**mw=1.61**

4. Übungsleiterin / Übungsleiter



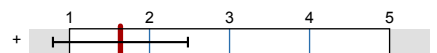
**mw=1.4**

5. Lernerfolg und Leistungsverhalten



**mw=1.81**

6. Organisation und Service



**mw=1.64**

7. Kommentare

7.1) Was hat Ihnen an der Vorlesung besonders gut gefallen ?

War alles gut !

Der Übungsleiter ist sehr gut

Die Vorlesung hat mein Interesse für das Fachgebiet  
gestärkt

der Stoff und der Inhalt war gut

7.2) Was hat Ihnen an der Vorlesung nicht gefallen ?

Es kann Fachwissen und Englischkenntnisse  
vorausgesetzt werden.

Zu viele Informationen in kurzer Zeit zu bekommen.

---

Der Stoff war sehr lang oder groß und somit ein bisschen schwierig auswendig alles zu lernen

7.3) Welche Verbesserungsvorschläge hätten Sie ?

---

Siehe F. 2.

Diese Vorlesung ist nur Theorie, wir können ein Praktikum machen, um zu verstehen

---

keine

---

Die Vorlesung soll mehr praktisch sein, d. h. konkrete Übungen während der Vorlesung machen.

---

#### 11. Kommentare zum e-Learning

11.1) Welchen Nutzen haben Sie durch die Vorlesungsaufzeichnungen?

Wiederholbarkeit?

11.2) Welche Verbesserungsvorschläge haben sie zum Einsatz von e-Learning?

Die Vorlesungsaufzeichnung ist wichtig für mich. Aber sie sind auf Video Server nicht ~