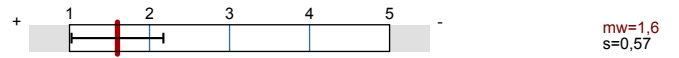




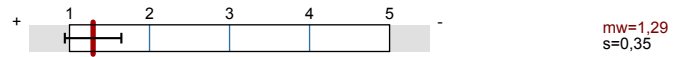
Globalwerte

Globalindikator

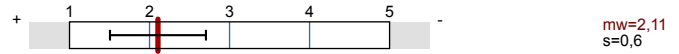
2. Qualität der Vorlesung



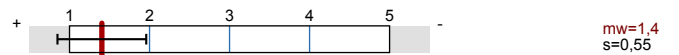
3. Qualität des Dozenten



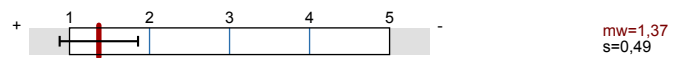
4. Lernerfolg und Leistungsverhalten



5. Übungen (nur falls angeboten)



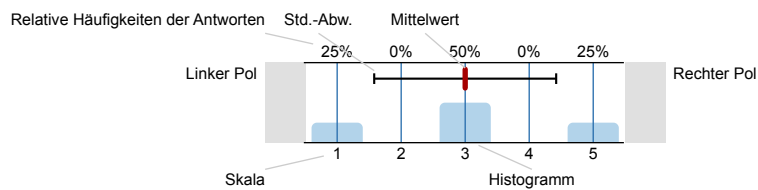
6. Übungsleiterin / Übungsleiter (nur falls angeboten)



Auswertungsteil der geschlossenen Fragen

Legende

Fragestext



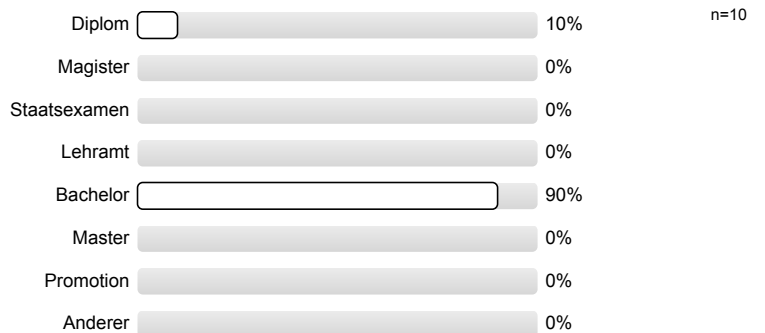
n=Anzahl
mw=Mittelwert
s=Std.-Abw.
E.=Enthaltung

1. Biographische Angaben

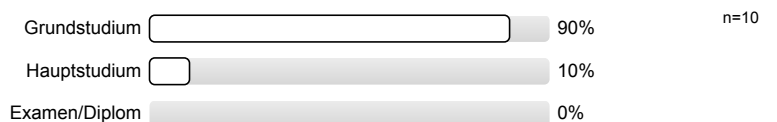
1.1) An welcher Hochschule studieren Sie?



1.2) Bitte geben Sie den von Ihnen angestrebten Abschluss an:



1.4) In welcher Phase Ihres Studiums befinden Sie sich?



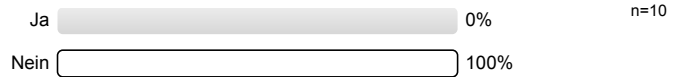
1.5) In welchem Fachsemester sind Sie?



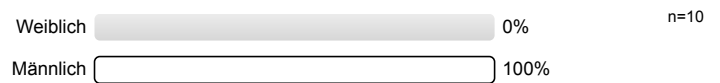
1.6) In welchem Hochschulsesemester sind Sie?



1.7) Haben Sie bereits ein Hochschulstudium erfolgreich abgeschlossen?



1.8) Sie sind:

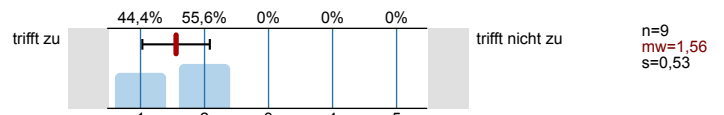


1.9) Wieviele Jahre sind Sie alt?

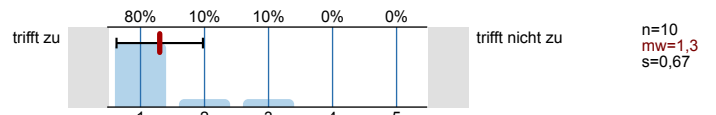


2. Qualität der Vorlesung

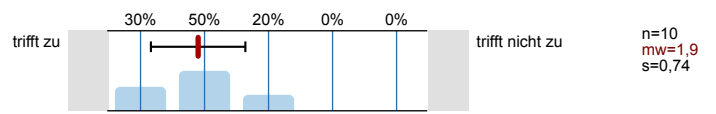
2.1) Die Lehrveranstaltung ist motivierend, anregend und lebendig.



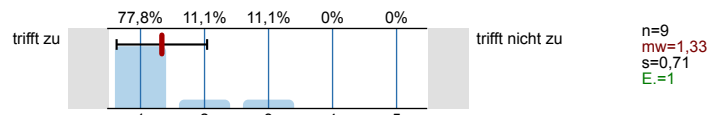
2.2) Die Vorlesung ist gut strukturiert.



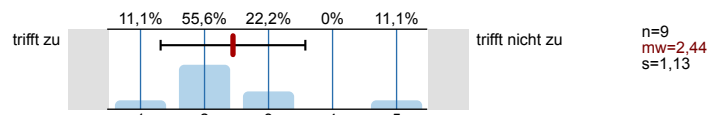
2.3) Ich bekomme die Erklärungen, die ich zum Verständnis brauche.



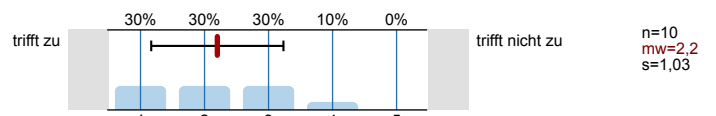
2.4) Es gibt genügend Angebote an Beratung und Sprechstunden für mich.



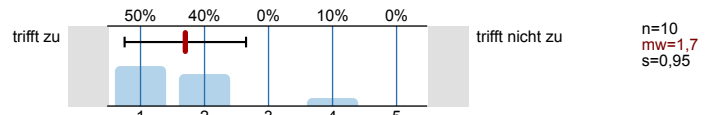
2.5) Der Schwierigkeitsgrad der Vorlesung war angemessen.



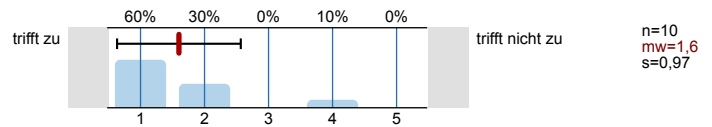
2.6) Das Tempo der Vorlesung war angemessen.



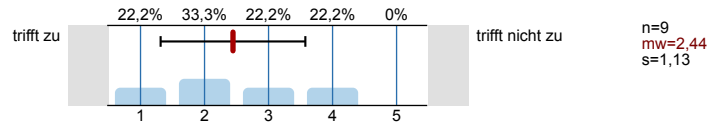
2.7) Die eingesetzten Formen der Lehre (Diskussion, Tafel und Kreide, Präsentation, Frontalvortrag,...) erleichtern das Lernen.



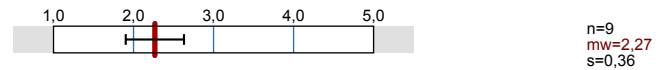
2.8) Die Hilfsmittel zur Unterstützung des Lernens (z.B. Folien, Aufzeichnungen, Literatur) sind ausreichend vorhanden.



2.9) Die Hilfsmittel sind verständlich und übersichtlich gestaltet.

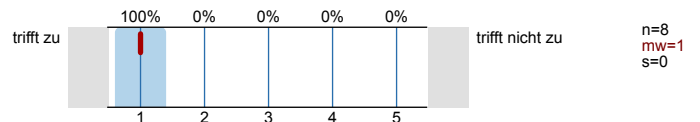


2.10) Welche "Schulnote" würden Sie der Veranstaltung geben?

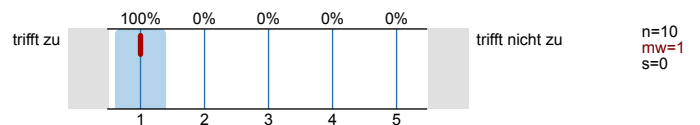


3. Qualität des Dozenten

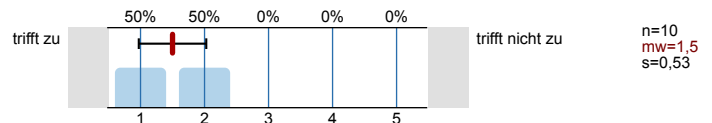
3.1) Die/Der Lehrende ist gut vorbereitet.



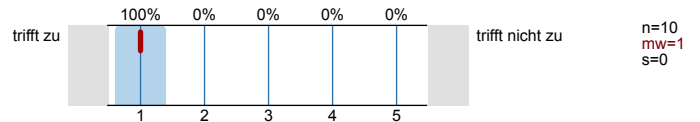
3.2) Die/Der Lehrende hält die Vorlesung sichtlich gern.



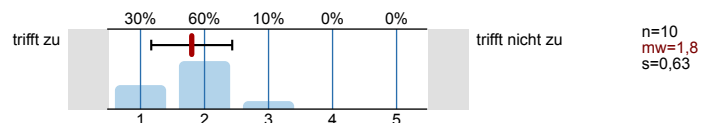
3.3) Die/Der Lehrende gestaltet die Vorlesung interessant.



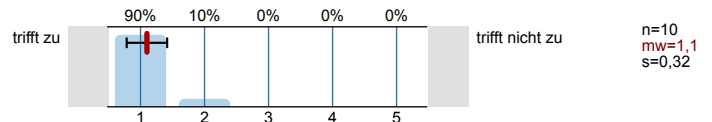
3.4) Die/Der Lehrende ist im Umgang mit den Studierenden freundlich, aufgeschlossen und respektvoll.



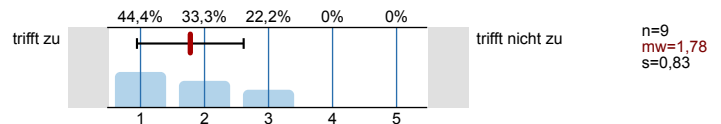
3.5) Die/Der Lehrende kann komplizierte Sachverhalte verständlich machen.



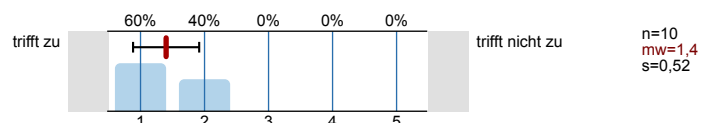
3.6) Die/Der Lehrende bleibt am Thema der Vorlesung.



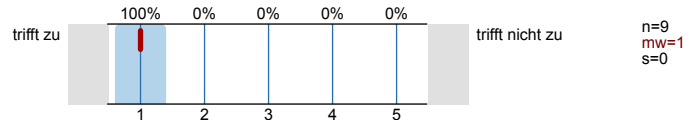
3.7) Die/Der Lehrende fördert mein Interesse am Themenbereich.



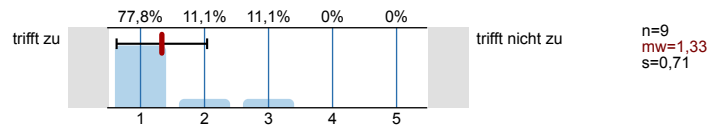
3.8) Die/Der Lehrende motiviert zur Mitarbeit.



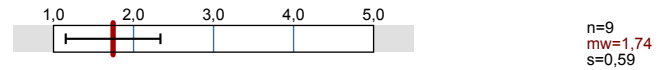
3.9) Die/Der Lehrende geht auf Zwischenfragen ein.



3.10) Die/Der Lehrende steht nach der Vorlesung für Fragen zur Verfügung.

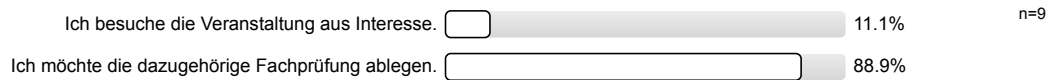


3.11) Welche "Schulnote" würden Sie dem Dozenten geben?

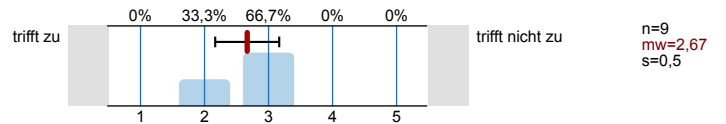


4. Lernerfolg und Leistungsverhalten

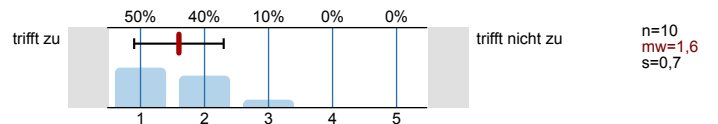
4.1) Was sind die Gründe für Ihre Teilnahme an dieser Veranstaltung?



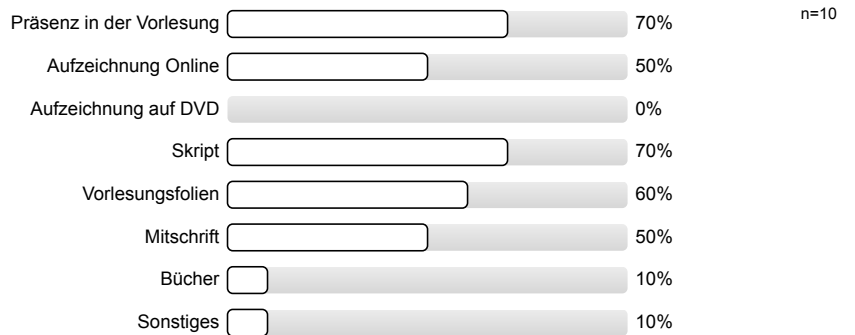
4.2) Die Anforderungen entsprechen meinem Leistungsstand.



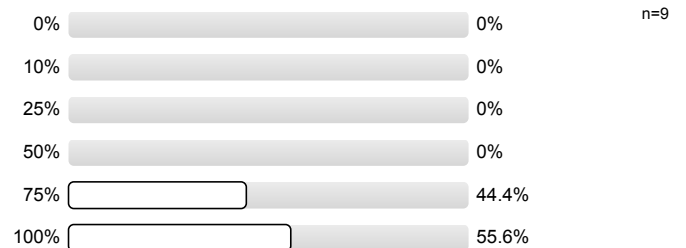
4.3) Ich habe in dieser Lehrveranstaltung viel gelernt.



4.4) Welche Hilfsmittel haben Sie verwendet, um den Lehrstoff zu erfassen?



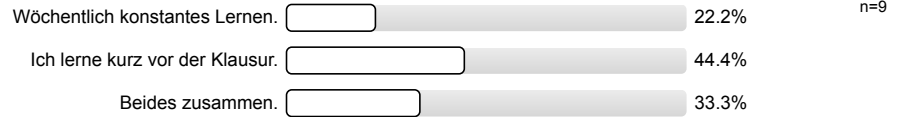
4.5) Wie viel Prozent der angebotenen Termine der Veranstaltung haben Sie besucht? (bis zu ...%)



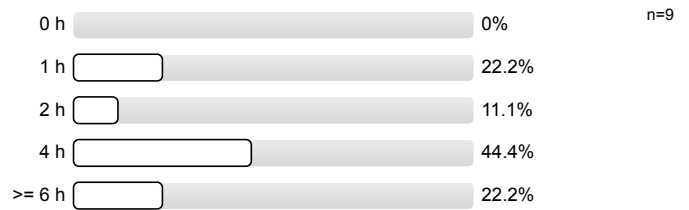
4.6) Wie viel Prozent der Vorlesungsaufzeichnung haben Sie angeschaut?



4.7) Welchen Lernstil bevorzugen Sie?



4.8) Wie viele Stunden pro Woche haben Sie bisher in der Regel zur Vor- und Nachbereitung dieser Lehrveranstaltung verwendet?



4.9) Wie viele Stunden pro Woche verwenden Sie in der Regel für Ihr Studium? (bis zu ...h)



4.10) Meinen Sie, dass der derzeitige Arbeitsaufwand zu einem erfolgreichen Abschluss der Lehrveranstaltung führt?

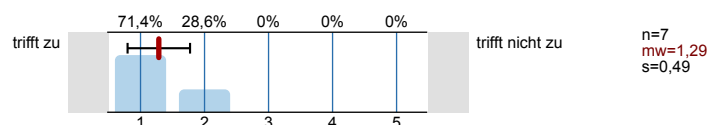


4.11) Wie schätzen Sie den noch erforderlichen Arbeitsaufwand für die Prüfungsvorbereitung ein? (bis zu ...h)

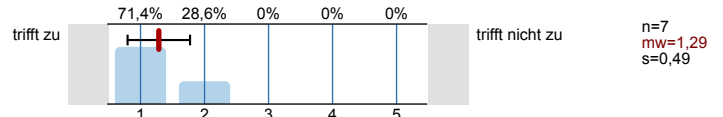


5. Übungen (nur falls angeboten)

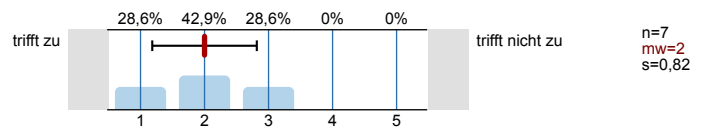
5.1) Die Übungen waren gut auf die Vorlesung abgestimmt.



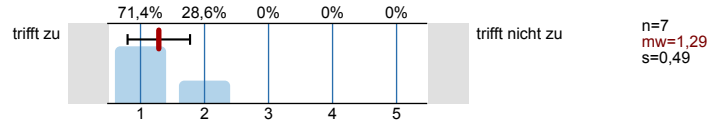
5.2) Es gab genügend Zeit zur Diskussion der Aufgaben.



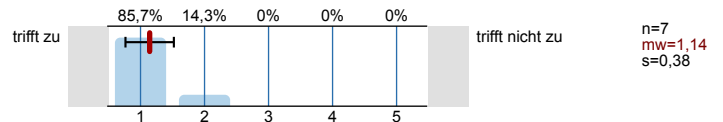
5.3) Die Korrekturen der Übungsblätter waren hilfreich und informativ.



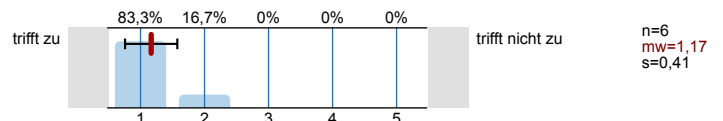
5.4) Die Korrekturen waren fehlerfrei.



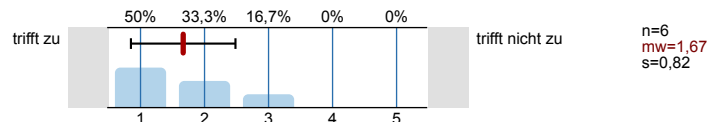
5.5) Die Veranstaltung hat mir geholfen, den Stoff besser zu verstehen.



5.6) Der Bezug zur Vorlesung ist erkennbar.

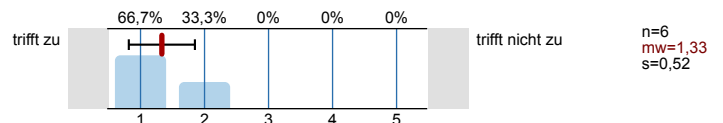


5.7) Die Musterlösungen waren verständlich.

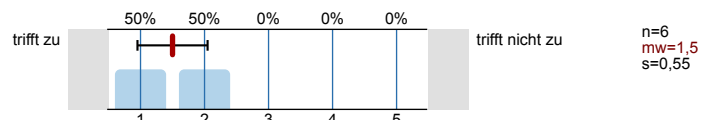


6. Übungsleiterin / Übungsleiter (nur falls angeboten)

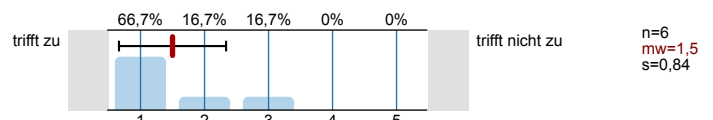
6.1) Die/Der Lehrende nimmt die Lehre ernst.



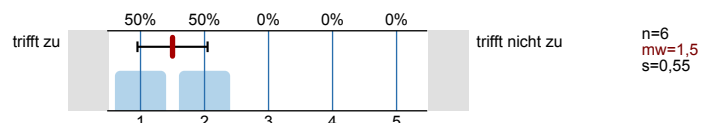
6.2) Die/Der Lehrende ist gut vorbereitet.



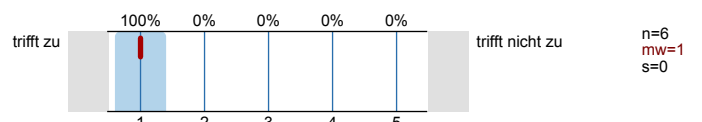
6.3) Die/Der Lehrende kann komplizierte Sachverhalte verständlich machen.



6.4) Die/Der Lehrende motiviert zur Mitarbeit.

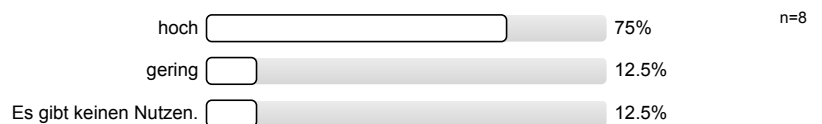


6.5) Die/Der Lehrende geht auf Zwischenfragen ein.

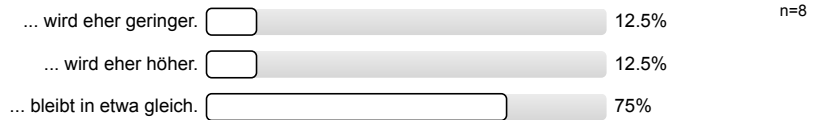


7. Teleteaching / Technik

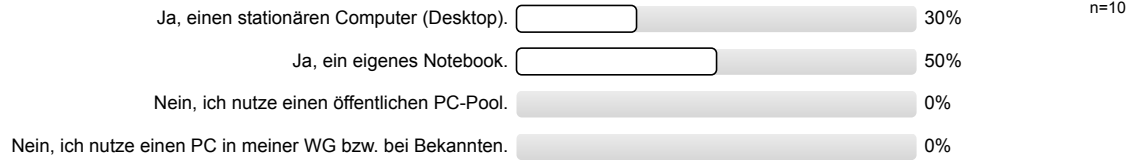
7.1) Wie beurteilen Sie allgemein den Zusatznutzen des Einsatzes von digitalen Medien im Rahmen von Lehrveranstaltungen?



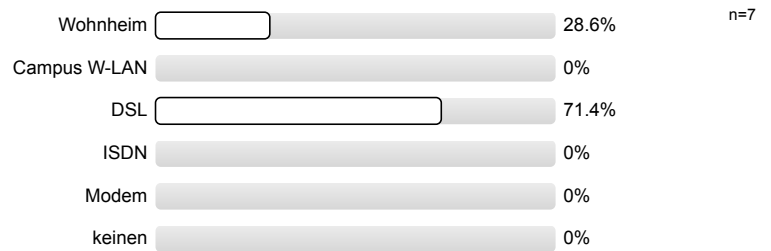
7.2) Wie schätzen Sie den Einfluss des Einsatzes digitaler Medien in der Lehre (z.B. Lernplattformen, etc.) auf den Zeitaufwand für Ihr Studium? Der Zeitaufwand ...



7.3) Verfügen Sie über einen eigenen PC?

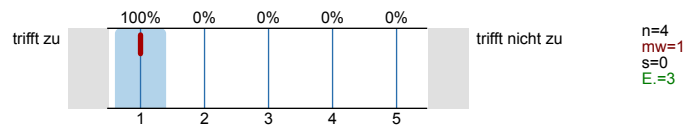


7.4) Über welchen Internetanschluss verfügen Sie?

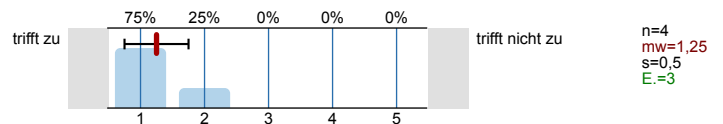


8. Übertragung der Vorlesung

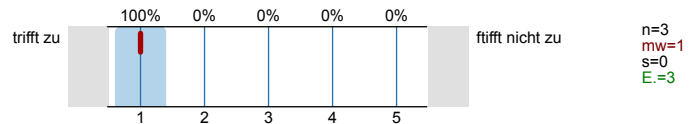
8.1) Die Qualität der Übertragung ist gut.



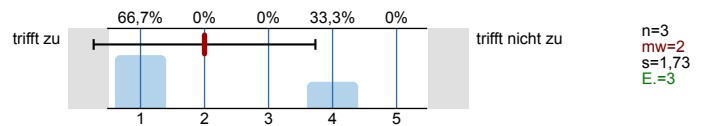
8.2) Der Professor ist in der Übertragung gut zu verstehen.



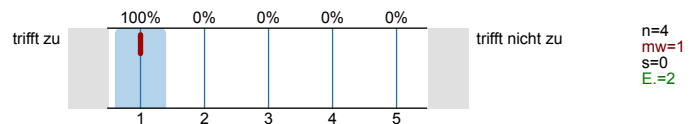
8.3) Die Möglichkeiten für Wortmeldungen sind ausreichend.



8.4) Eine übertragene Veranstaltung ist gleichwertig zu einer lokalen.

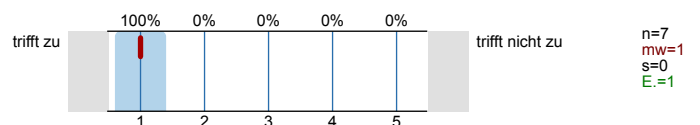


8.5) Es ist wichtig, den Professor abwechselnd auch vor Ort zu haben.

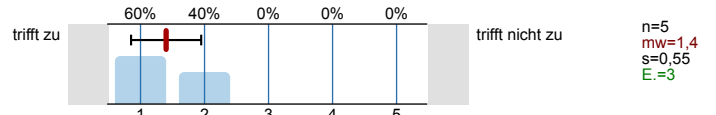


9. Aufzeichnung der Vorlesung

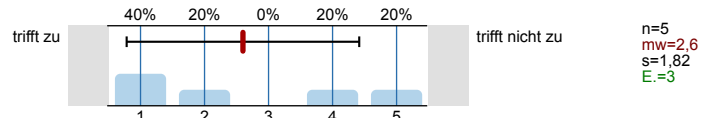
9.1) Es sollte eine Video-Aufzeichnung angeboten werden.



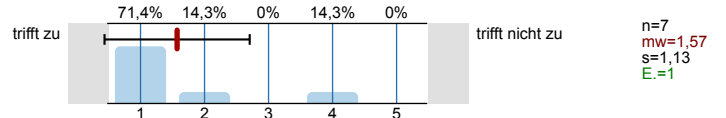
9.2) Die Qualität der Aufzeichnung ist gut.



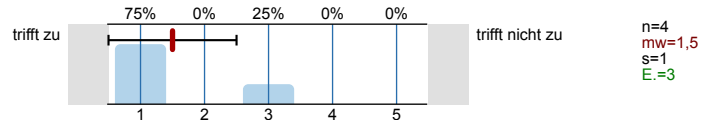
9.3) Die Wiedergabe der Aufzeichnungen funktioniert ohne Probleme.



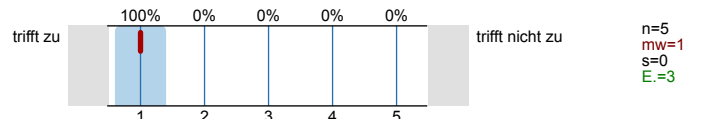
9.4) Das Videobild in der Aufzeichnung ist mir wichtig.



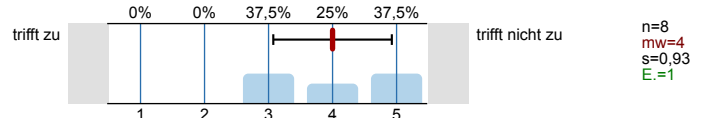
9.5) Die Aufzeichnungen sind zur regelmäßigen Nacharbeitung geeignet.



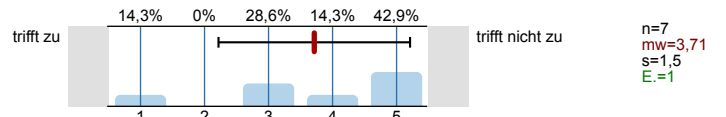
9.6) Die Aufzeichnungen sind zur Prüfungsvorbereitung geeignet.



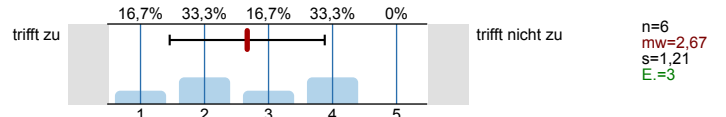
9.7) Die Aufzeichnungen können die Vorlesung weitgehend ersetzen.



9.8) Ich ziehe die Aufzeichnungen einem ausformulierten Skript vor.

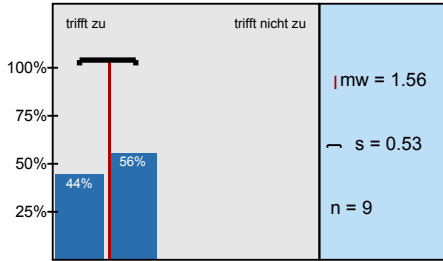


9.9) Die Aufzeichnung nimmt den Druck, alles sofort verstehen zu müssen.

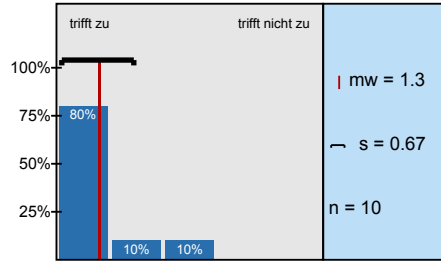


Histogramme zu den Skalafragen

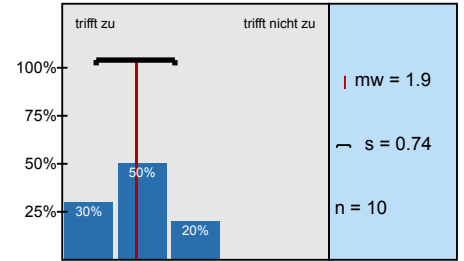
Die Lehrveranstaltung ist motivierend, anregend und lebendig.



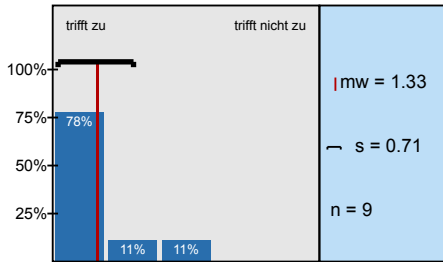
Die Vorlesung ist gut strukturiert.



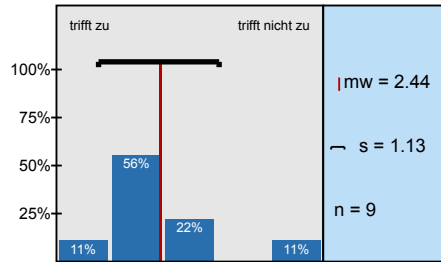
Ich bekomme die Erklärungen, die ich zum Verständnis brauche.



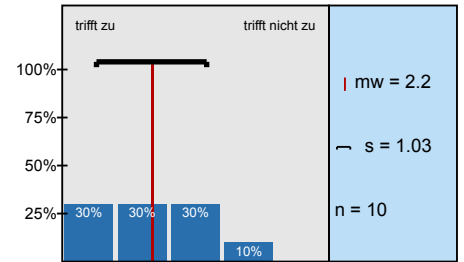
Es gibt genügend Angebote an Beratung und Sprechstunden für mich.



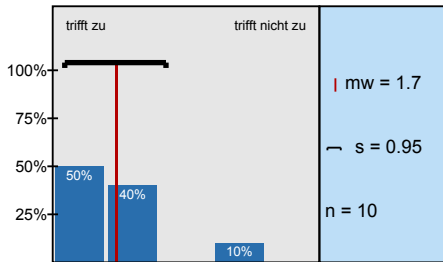
Der Schwierigkeitsgrad der Vorlesung war angemessen.



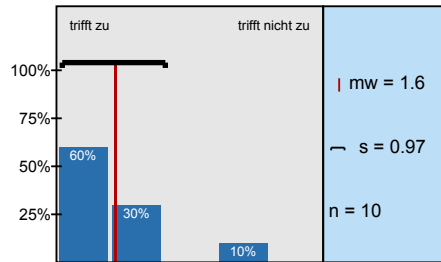
Das Tempo der Vorlesung war angemessen.



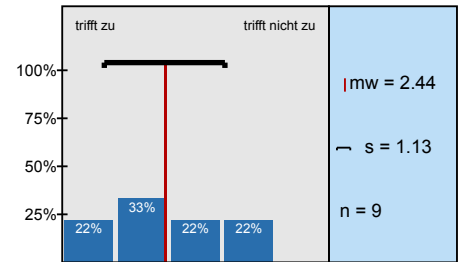
Die eingesetzten Formen der Lehre (Diskussion, Tafel und Kreide, Präsentation, Frontalvortrag,...)



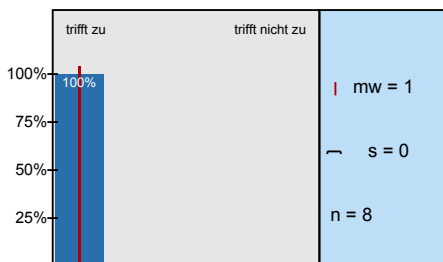
Die Hilfsmittel zur Unterstützung des Lernens (z.B. Folien, Aufzeichnungen, Literatur) sind ausreichend



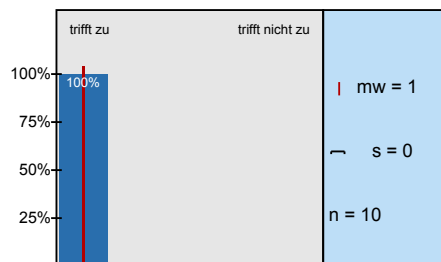
Die Hilfsmittel sind verständlich und übersichtlich gestaltet.



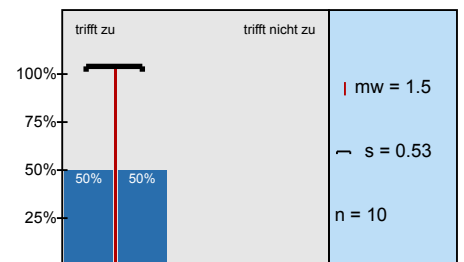
Die/Der Lehrende ist gut vorbereitet.



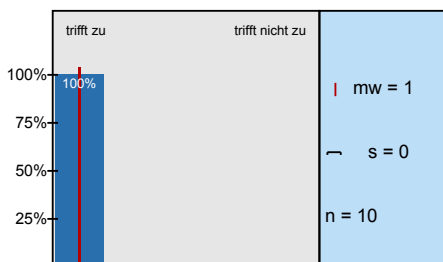
Die/Der Lehrende hält die Vorlesung sichtlich gern.



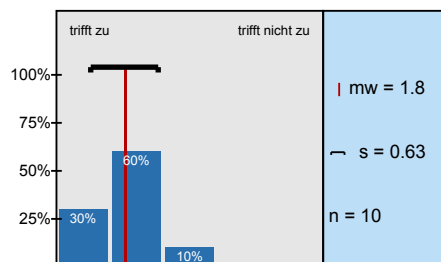
Die/Der Lehrende gestaltet die Vorlesung interessant.



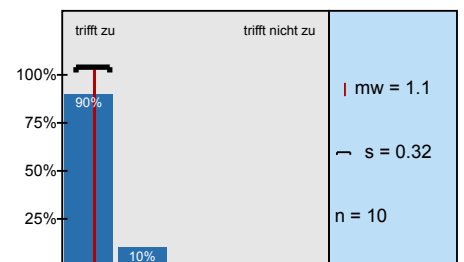
Die/Der Lehrende ist im Umgang mit den Studierenden freundlich, aufgeschlossen und



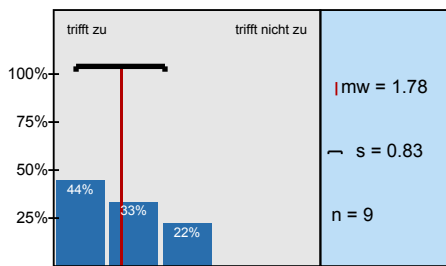
Die/Der Lehrende kann komplizierte Sachverhalte verständlich machen.



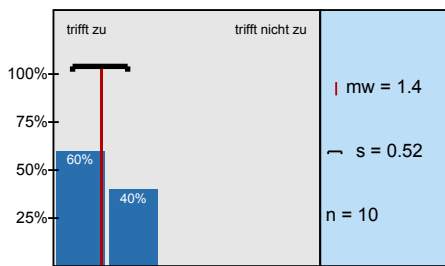
Die/Der Lehrende bleibt am Thema der Vorlesung.



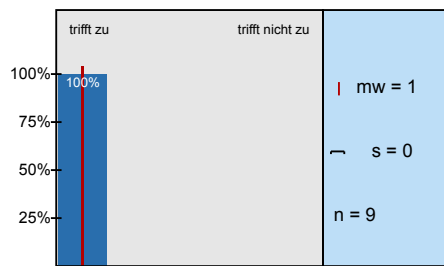
Die/Der Lehrende fördert mein Interesse am Themenbereich.



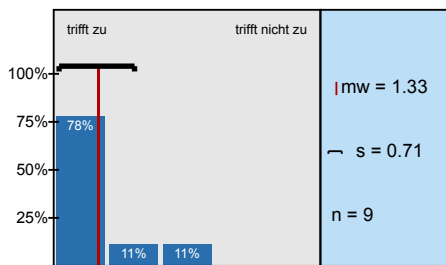
Die/Der Lehrende motiviert zur Mitarbeit.



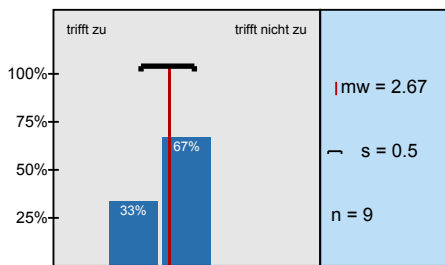
Die/Der Lehrende geht auf Zwischenfragen ein.



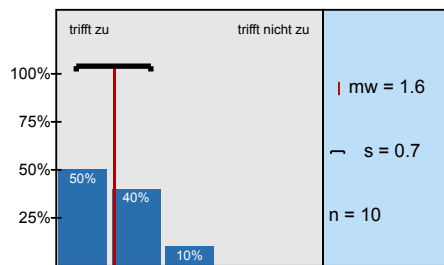
Die/Der Lehrende steht nach der Vorlesung für Fragen zur Verfügung.



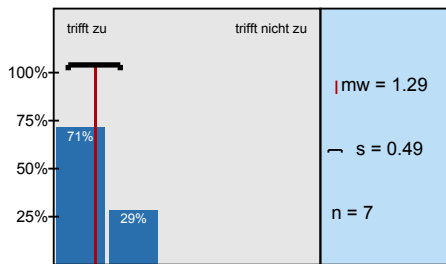
Die Anforderungen entsprechen meinem Leistungsstand.



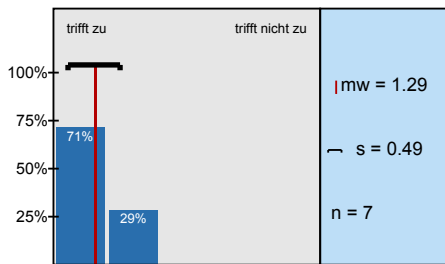
Ich habe in dieser Lehrveranstaltung viel gelernt.



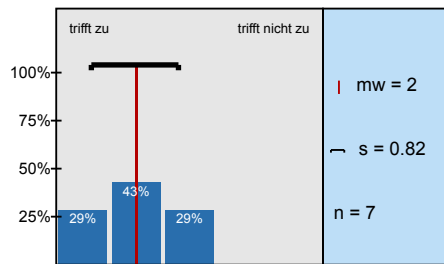
Die Übungen waren gut auf die Vorlesung abgestimmt.



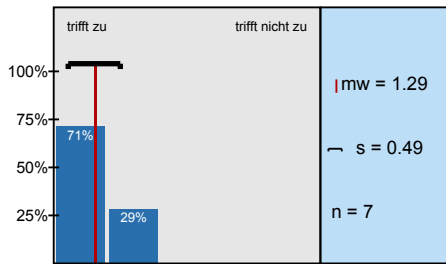
Es gab genügend Zeit zur Diskussion der Aufgaben.



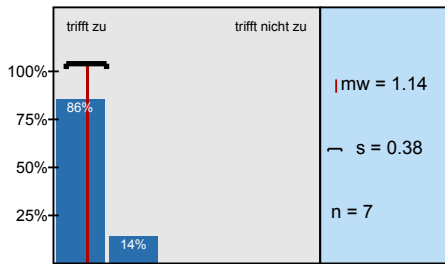
Die Korrekturen der Übungsblätter waren hilfreich und informativ.



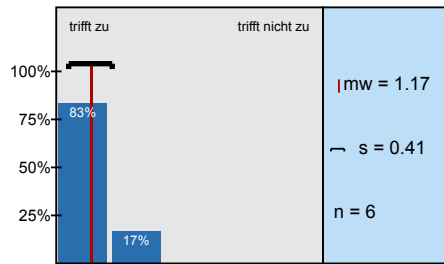
Die Korrekturen waren fehlerfrei.



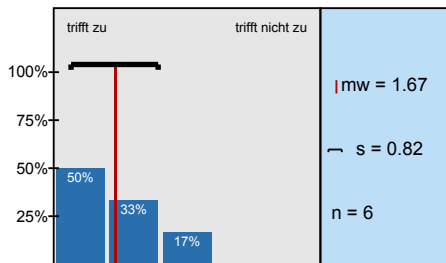
Die Veranstaltung hat mir geholfen, den Stoff besser zu verstehen.



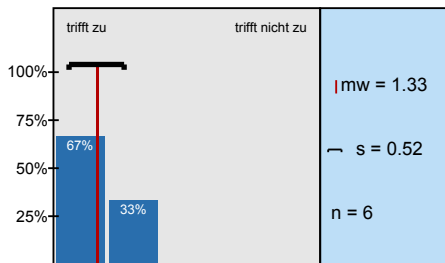
Der Bezug zur Vorlesung ist erkennbar.



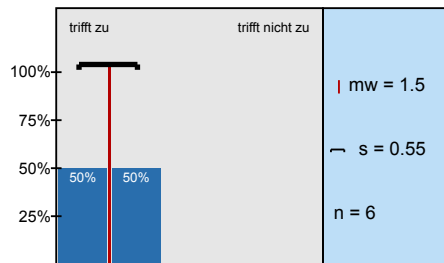
Die Musterlösungen waren verständlich.



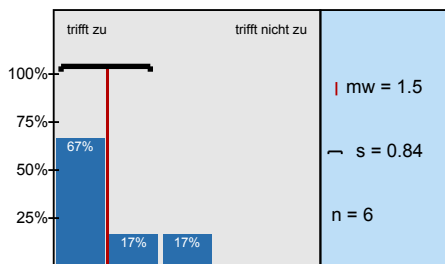
Die/Der Lehrende nimmt die Lehre ernst.



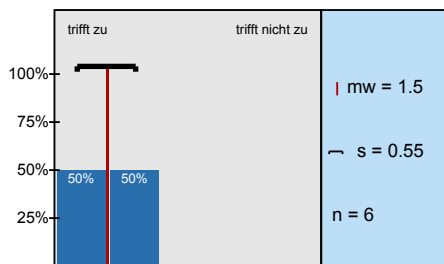
Die/Der Lehrende ist gut vorbereitet.



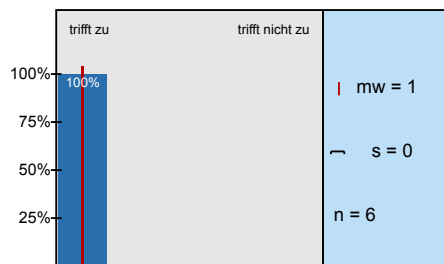
Die/Der Lehrende kann komplizierte Sachverhalte verständlich machen.



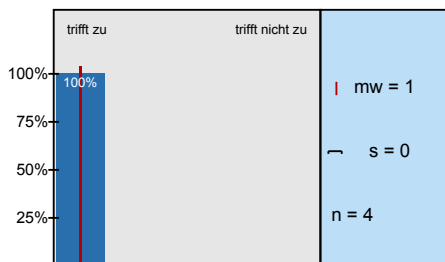
Die/Der Lehrende motiviert zur Mitarbeit.



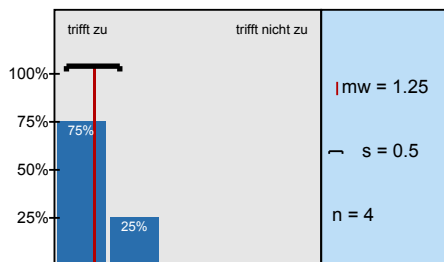
Die/Der Lehrende geht auf Zwischenfragen ein.



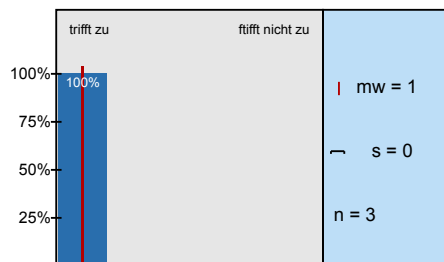
Die Qualität der Übertragung ist gut.



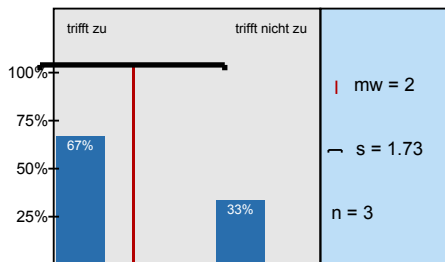
Der Professor ist in der Übertragung gut zu verstehen.



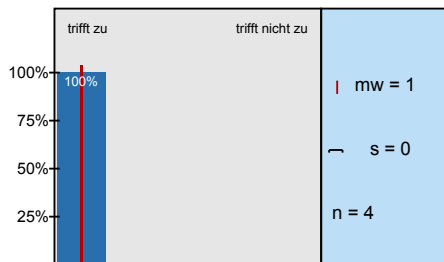
Die Möglichkeiten für Wortmeldungen sind ausreichend.



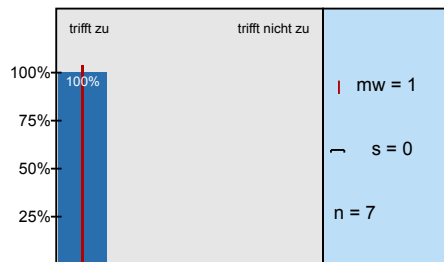
Eine übertragene Veranstaltung ist gleichwertig zu einer lokalen.



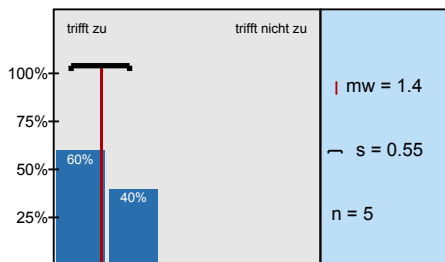
Es ist wichtig, den Professor abwechselnd auch vor Ort zu haben.



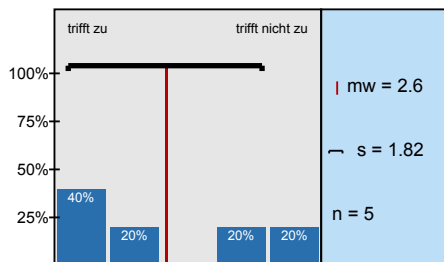
Es sollte eine Video-Aufzeichnung angeboten werden.



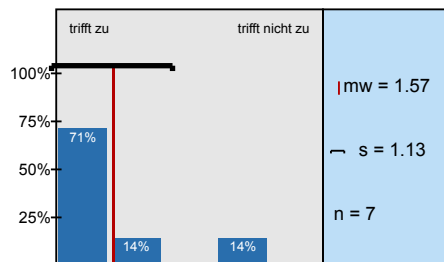
Die Qualität der Aufzeichnung ist gut.



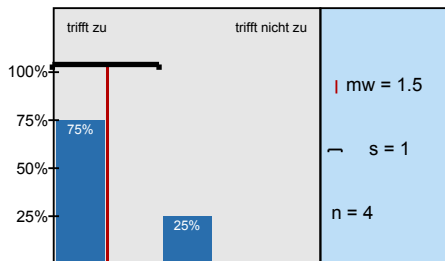
Die Wiedergabe der Aufzeichnungen funktioniert ohne Probleme.



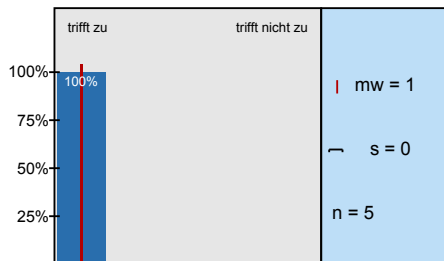
Das Videobild in der Aufzeichnung ist mir wichtig.



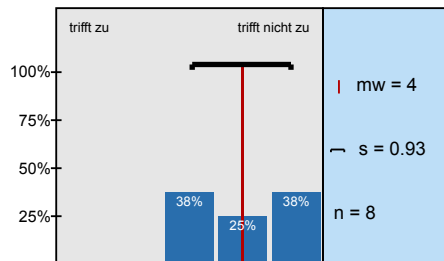
Die Aufzeichnungen sind zur regelmäßigen Nacharbeitung geeignet.



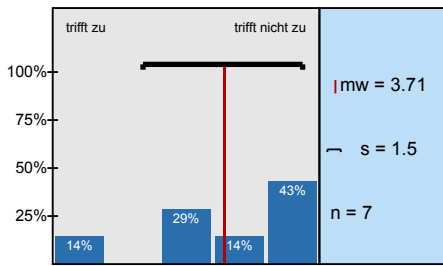
Die Aufzeichnungen sind zur Prüfungsvorbereitung geeignet.



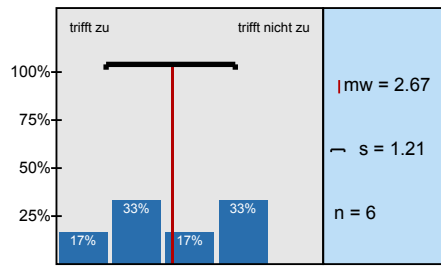
Die Aufzeichnungen können die Vorlesung weitgehend ersetzen.



Ich ziehe die Aufzeichnungen einem ausformulierten Skript vor.



Die Aufzeichnung nimmt den Druck, alles sofort verstehen zu müssen.

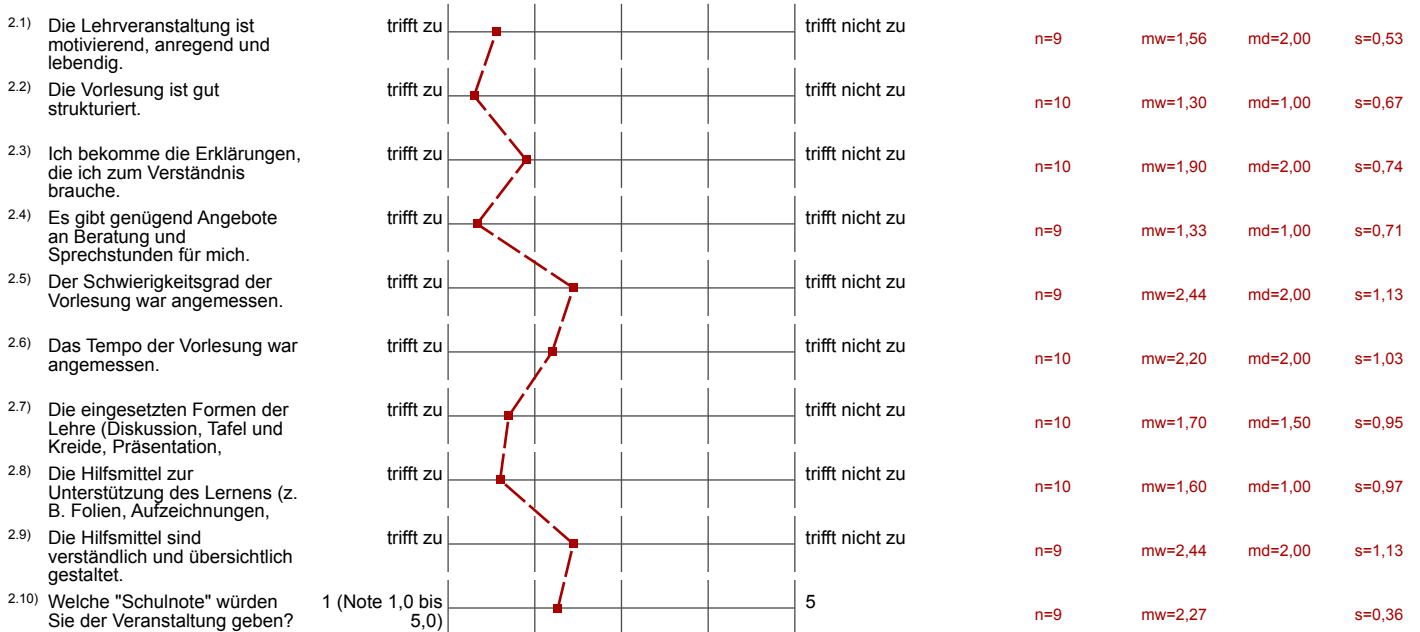


Profillinie

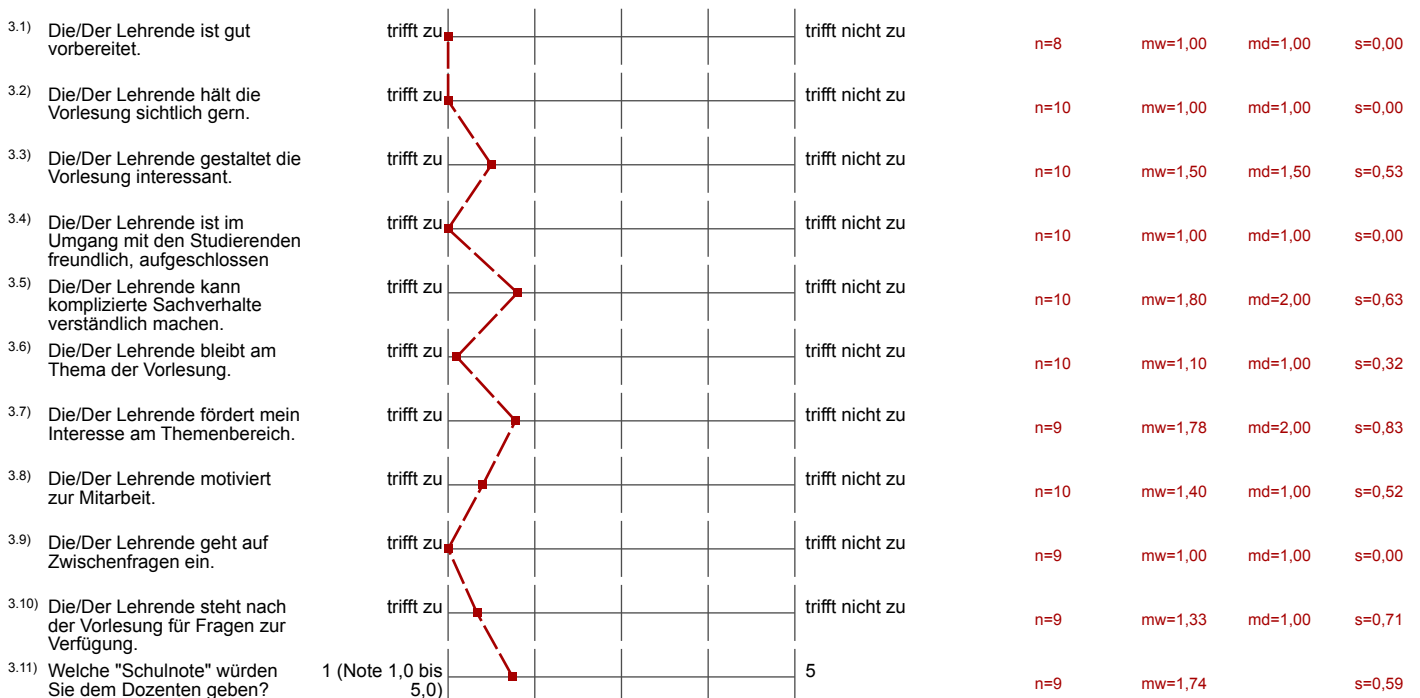
Zusammenstellung: Ifl_J.Dix_ELAN_SS09

Verwendete Werte in der Profillinie: Mittelwert

2. Qualität der Vorlesung



3. Qualität des Dozenten



4. Lernerfolg und Leistungsverhalten

4.2) Die Anforderungen entsprechen meinem Leistungsstand.	trifft zu		trifft nicht zu	n=9	mw=2,67	md=3,00	s=0,50
4.3) Ich habe in dieser Lehrveranstaltung viel gelernt.	trifft zu		trifft nicht zu	n=10	mw=1,60	md=1,50	s=0,70

5. Übungen (nur falls angeboten)

5.1) Die Übungen waren gut auf die Vorlesung abgestimmt.	trifft zu		trifft nicht zu	n=7	mw=1,29	md=1,00	s=0,49
5.2) Es gab genügend Zeit zur Diskussion der Aufgaben.	trifft zu		trifft nicht zu	n=7	mw=1,29	md=1,00	s=0,49
5.3) Die Korrekturen der Übungsblätter waren hilfreich und informativ.	trifft zu		trifft nicht zu	n=7	mw=2,00	md=2,00	s=0,82
5.4) Die Korrekturen waren fehlerfrei.	trifft zu		trifft nicht zu	n=7	mw=1,29	md=1,00	s=0,49
5.5) Die Veranstaltung hat mir geholfen, den Stoff besser zu verstehen.	trifft zu		trifft nicht zu	n=7	mw=1,14	md=1,00	s=0,38
5.6) Der Bezug zur Vorlesung ist erkennbar.	trifft zu		trifft nicht zu	n=6	mw=1,17	md=1,00	s=0,41
5.7) Die Musterlösungen waren verständlich.	trifft zu		trifft nicht zu	n=6	mw=1,67	md=1,50	s=0,82

6. Übungsleiterin / Übungsleiter (nur falls angeboten)

6.1) Die/Der Lehrende nimmt die Lehre ernst.	trifft zu		trifft nicht zu	n=6	mw=1,33	md=1,00	s=0,52
6.2) Die/Der Lehrende ist gut vorbereitet.	trifft zu		trifft nicht zu	n=6	mw=1,50	md=1,50	s=0,55
6.3) Die/Der Lehrende kann komplizierte Sachverhalte verständlich machen.	trifft zu		trifft nicht zu	n=6	mw=1,50	md=1,00	s=0,84
6.4) Die/Der Lehrende motiviert zur Mitarbeit.	trifft zu		trifft nicht zu	n=6	mw=1,50	md=1,50	s=0,55
6.5) Die/Der Lehrende geht auf Zwischenfragen ein.	trifft zu		trifft nicht zu	n=6	mw=1,00	md=1,00	s=0,00

8. Übertragung der Vorlesung

8.1) Die Qualität der Übertragung ist gut.	trifft zu		trifft nicht zu	n=4	mw=1,00	md=1,00	s=0,00
8.2) Der Professor ist in der Übertragung gut zu verstehen.	trifft zu		trifft nicht zu	n=4	mw=1,25	md=1,00	s=0,50
8.3) Die Möglichkeiten für Wortmeldungen sind ausreichend.	trifft zu		trifft nicht zu	n=3	mw=1,00	md=1,00	s=0,00
8.4) Eine übertragene Veranstaltung ist gleichwertig zu einer lokalen.	trifft zu		trifft nicht zu	n=3	mw=2,00	md=1,00	s=1,73
8.5) Es ist wichtig, den Professor abwechselnd auch vor Ort zu haben.	trifft zu		trifft nicht zu	n=4	mw=1,00	md=1,00	s=0,00

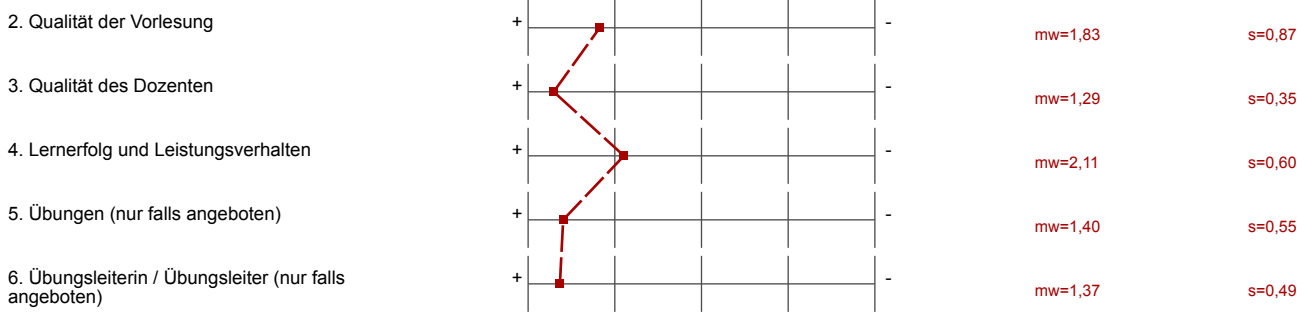
9. Aufzeichnung der Vorlesung

9.1) Es sollte eine Video-Aufzeichnung angeboten werden.	trifft zu		trifft nicht zu	n=7	mw=1,00	md=1,00	s=0,00
9.2) Die Qualität der Aufzeichnung ist gut.	trifft zu		trifft nicht zu	n=5	mw=1,40	md=1,00	s=0,55

9.3) Die Wiedergabe der Aufzeichnungen funktioniert ohne Probleme.	trifft zu					trifft nicht zu	n=5	mw=2,60	md=2,00	s=1,82
9.4) Das Videobild in der Aufzeichnung ist mir wichtig.	trifft zu					trifft nicht zu	n=7	mw=1,57	md=1,00	s=1,13
9.5) Die Aufzeichnungen sind zur regelmäßigen Nacharbeitung geeignet.	trifft zu					trifft nicht zu	n=4	mw=1,50	md=1,00	s=1,00
9.6) Die Aufzeichnungen sind zur Prüfungsvorbereitung geeignet.	trifft zu					trifft nicht zu	n=5	mw=1,00	md=1,00	s=0,00
9.7) Die Aufzeichnungen können die Vorlesung weitgehend ersetzen.	trifft zu					trifft nicht zu	n=8	mw=4,00	md=4,00	s=0,93
9.8) Ich ziehe die Aufzeichnungen einem ausformulierten Skript vor.	trifft zu					trifft nicht zu	n=7	mw=3,71	md=4,00	s=1,50
9.9) Die Aufzeichnung nimmt den Druck, alles sofort verstehen zu müssen.	trifft zu					trifft nicht zu	n=6	mw=2,67	md=2,50	s=1,21

Profillinie

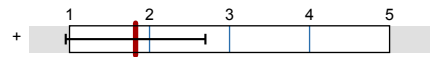
Zusammenstellung: Ifl_J.Dix_ELAN_SS09



Präsentationsvorlage

Ifl_J.Dix_ELAN_SS09
Berichtersteller
Erfasste Fragebögen = 10

2. Qualität der Vorlesung



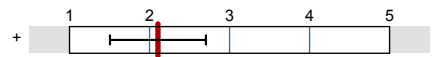
mw=1,83

3. Qualität des Dozenten



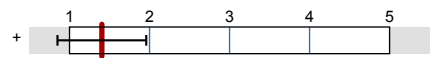
mw=1,29

4. Lernerfolg und Leistungsverhalten



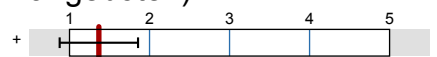
mw=2,11

5. Übungen (nur falls angeboten)



mw=1,4

6. Übungsleiterin / Übungsleiter (nur falls angeboten)



mw=1,37