



Globalwerte

Globalindikator

1. Vorlesung

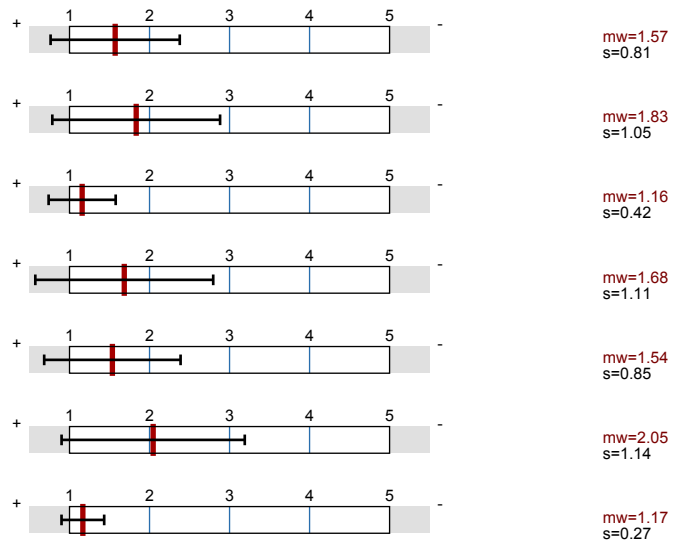
2. Dozentin / Dozent

3. Übungen / Praktika / Exkursionen

4. Übungsleiterin / Übungsleiter

5. Lernerfolg und Leistungsverhalten

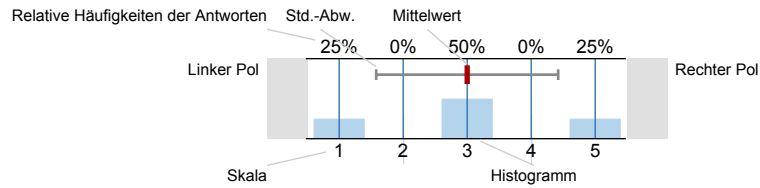
6. Organisation und Service



Auswertungsteil der geschlossenen Fragen

Legende

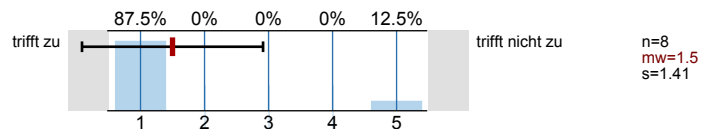
Fragestext



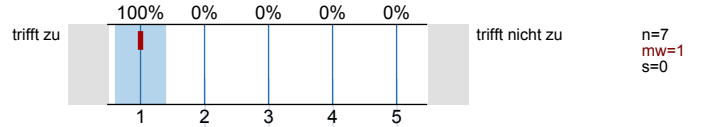
n=Anzahl
mw=Mittelwert
s=Std.-Abw.
E.=Enthaltung

1. Vorlesung

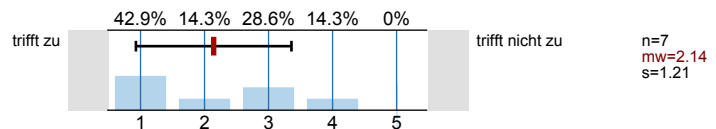
1.1) Die Lernziele der Vorlesung sind klar erkennbar.



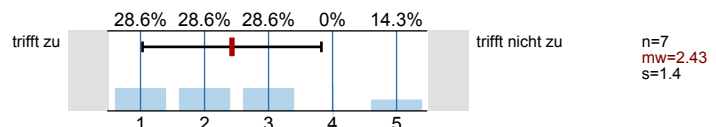
1.2) Die Vorlesung ist gut strukturiert.



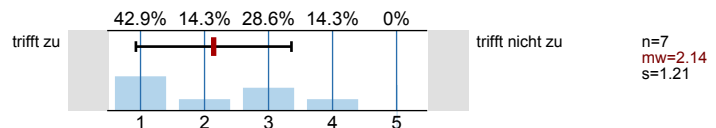
1.3) Die Relevanz der Themen für das Studium ist erkennbar.



1.4) Die Relevanz der Themen für die Praxis ist erkennbar.

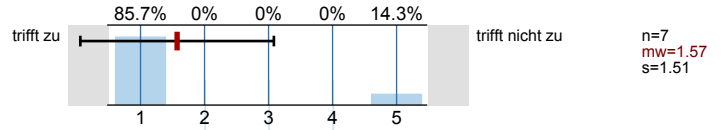


1.5) Der fachliche Zusammenhang mit anderen Vorlesungen wird deutlich.

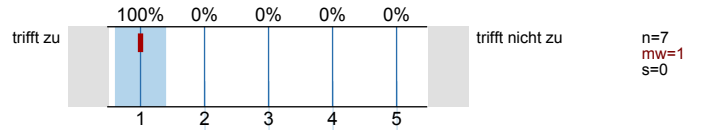


2. Dozentin / Dozent

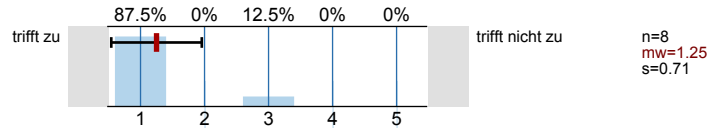
2.1) Die/Der Lehrende nimmt die Lehre ernst.



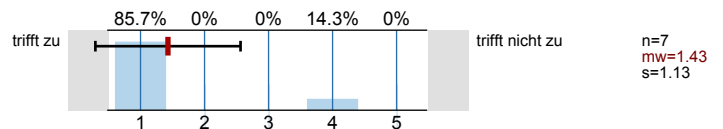
2.2) Die/Der Lehrende ist gut vorbereitet.



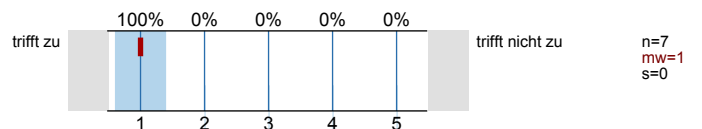
2.3) Die/Der Lehrende kann komplizierte Sachverhalte verständlich machen.



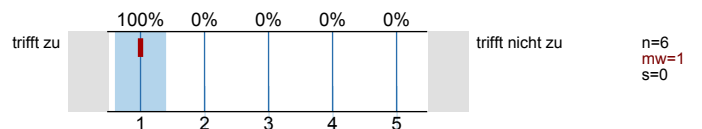
2.4) Die/Der Lehrende motiviert zur Mitarbeit.



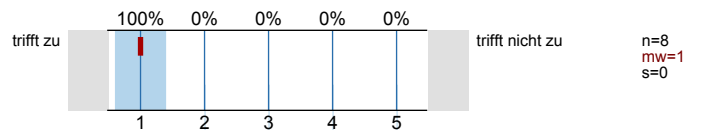
2.5) Die/Der Lehrende geht auf Zwischenfragen ein.



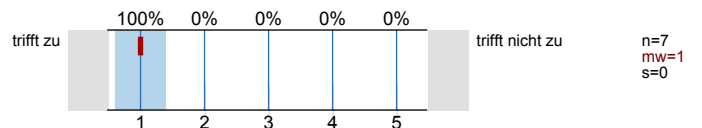
2.6) Die/Der Lehrende steht nach der Vorlesung für Fragen zur Verfügung.



2.7) Die/Der Lehrende spricht laut und deutlich.

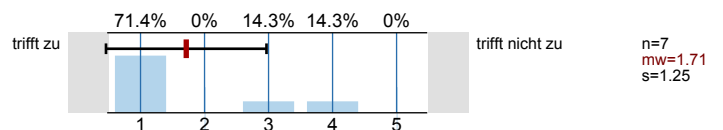


2.8) Tafelbild und Folien sind gut strukturiert und gut lesbar.

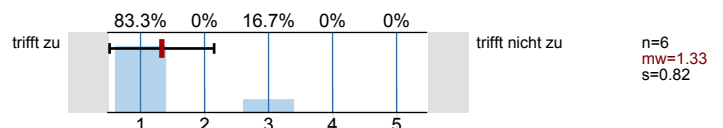


3. Übungen / Praktika / Exkursionen

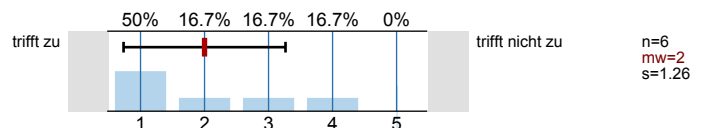
3.1) Die Veranstaltung hat mir geholfen, den Stoff besser zu verstehen.



3.2) Der Bezug zur Vorlesung war erkennbar.

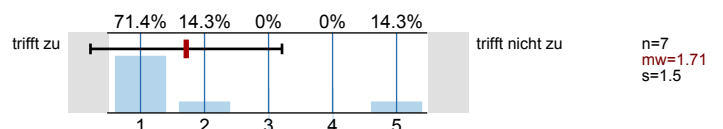


3.3) Die Musterlösungen/Versuchsbeschreibungen/Karten waren verständlich.

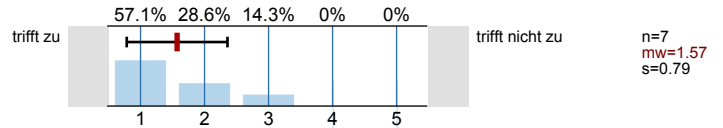


4. Übungsleiterin / Übungsleiter

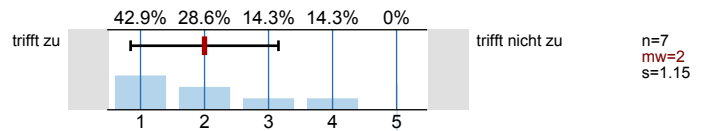
4.1) Die/Der Lehrende nimmt die Lehre ernst.



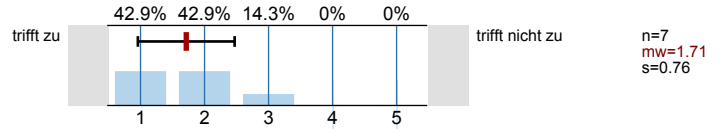
4.2) Die/Der Lehrende ist gut vorbereitet.



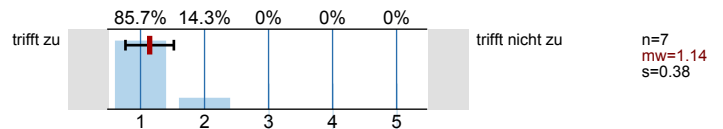
4.3) Die/Der Lehrende kann komplizierte Sachverhalte verständlich machen.



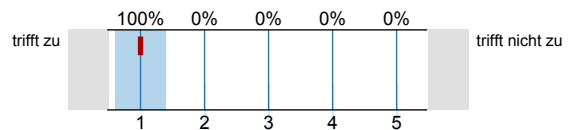
4.4) Die/Der Lehrende motiviert zur Mitarbeit.



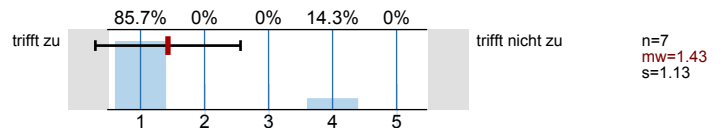
4.5) Die/Der Lehrende geht auf Zwischenfragen ein.



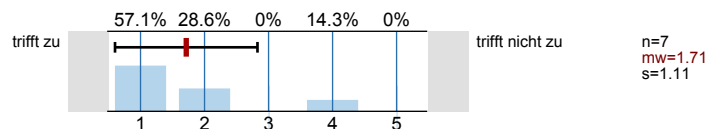
4.6) Die/Der Lehrende steht nach der Vorlesung für Fragen zur Verfügung.



4.7) Die/Der Lehrende spricht laut und deutlich.

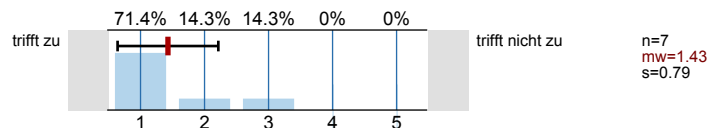


4.8) Tafelbild und Folien sind gut strukturiert und gut lesbar.

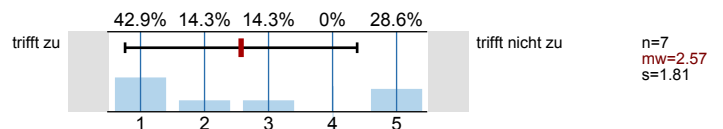


5. Lernerfolg und Leistungsverhalten

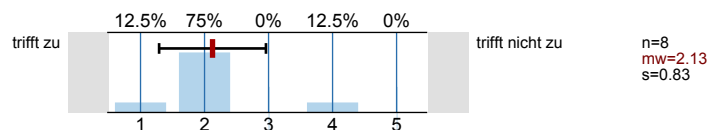
5.1) Durch die Lehrveranstaltung habe ich viel gelernt.



5.2) Die Veranstaltung hat mein Interesse für das Fachgebiet gestärkt.

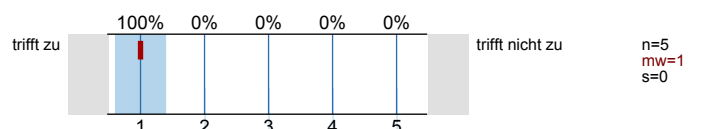


5.3) Die Anforderungen entsprachen meinem Leistungsstand.

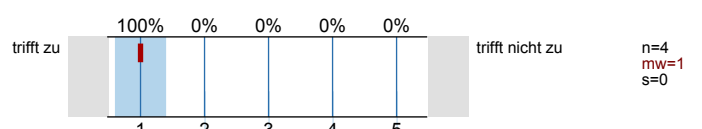


6. Organisation und Service

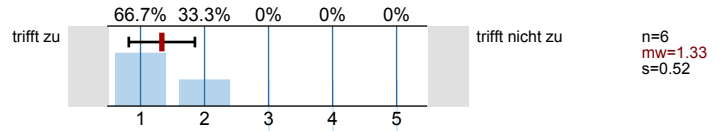
6.1) Der/die Lehrende bietet ausreichend Sprechstunden an.



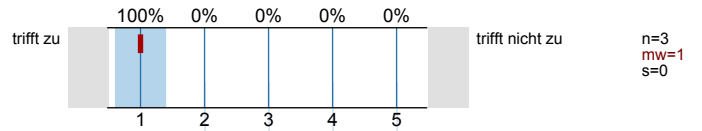
6.2) Ich kann mich auch außerhalb der Sprechstunden beraten lassen.



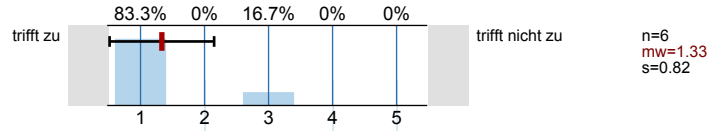
6.3) Mit der Betreuung durch die Lehrenden bin ich zufrieden.



6.4) Die empfohlene Literatur steht ausreichend zur Verfügung.

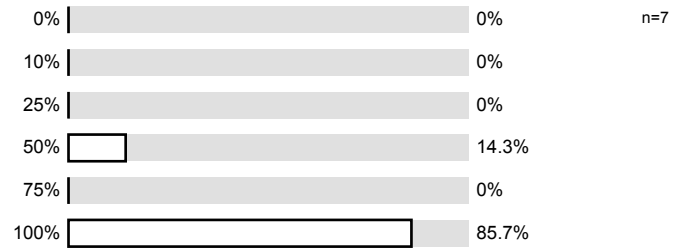


6.5) Für die Nacharbeit steht ein geeignetes Skriptum zur Verfügung.

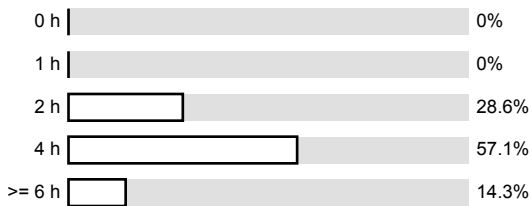


8. Arbeitsbelastung

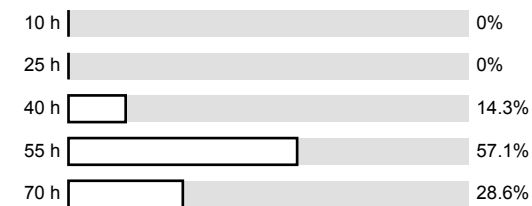
8.1) Wie viel Prozent der angebotenen Termine der Veranstaltung haben Sie besucht? (bis zu ...%)



8.2) Wie viele Stunden pro Woche haben Sie bisher in der Regel zur Vor- und Nachbereitung dieser Lehrveranstaltung verwendet?



8.3) Wie viele Stunden pro Woche verwenden Sie in der Regel für Ihr Studium? (bis zu ...h)



8.4) Meinen Sie, dass der derzeitige Arbeitsaufwand zu einem erfolgreichen Abschluss der Lehrveranstaltung führt?

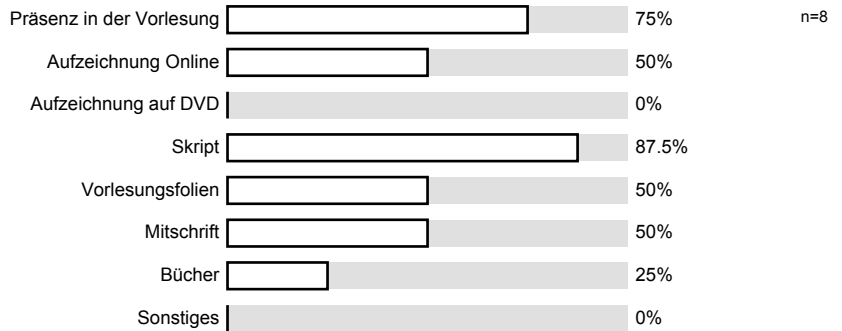


8.5) Wie schätzen Sie den noch erforderlichen Arbeitsaufwand für die Prüfungsvorbereitung ein? (bis zu ...h)

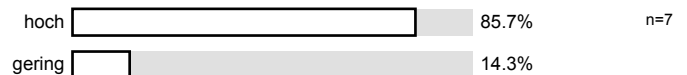


9. Einsatz von e-Learning

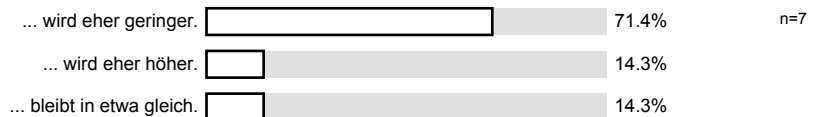
9.1) Welche Hilfsmittel haben Sie verwendet, um den Lehrstoff zu erfassen?



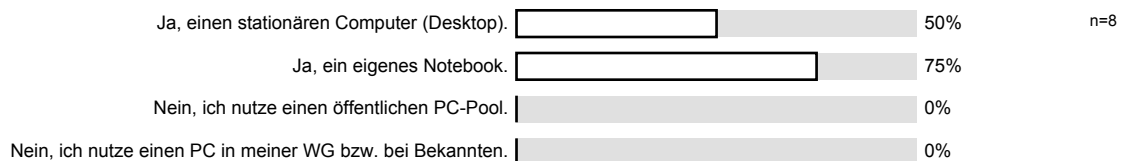
9.2) Wie beurteilen Sie allgemein den Zusatznutzen des Einsatzes von digitalen Medien im Rahmen von Lehrveranstaltungen?



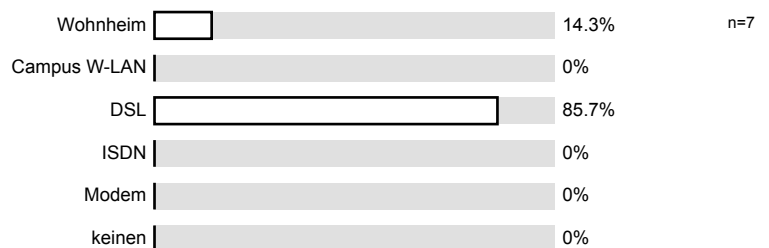
9.3) Wie schätzen sie den Einfluss des Einsatzes digitaler Medien in der Lehre (z.B. Lernplattformen, etc.) auf den Zeitaufwand für Ihr Studium? Der Zeitaufwand ...



9.4) Verfügen Sie über einen eigenen PC?



9.5) Über welchen Internetanschluss verfügen Sie?



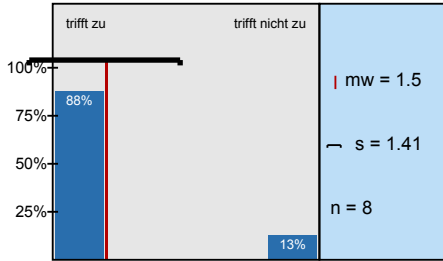
10. Aufzeichnung der Vorlesung

10.1) Wie viel Prozent der Vorlesungsaufzeichnung haben Sie angeschaut?

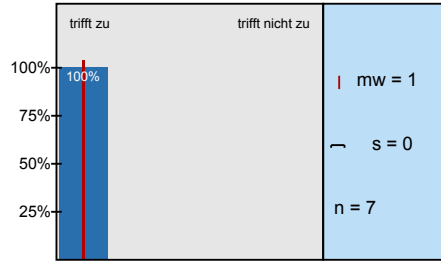


Histogramme zu den Skalafragen

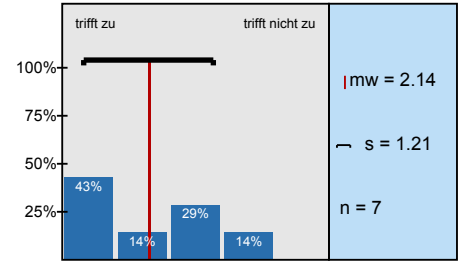
Die Lernziele der Vorlesung sind klar erkennbar.



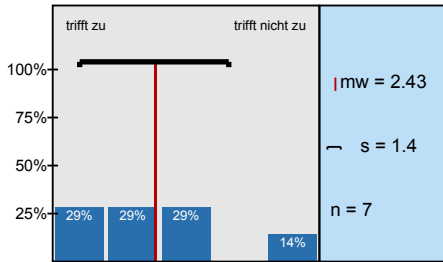
Die Vorlesung ist gut strukturiert.



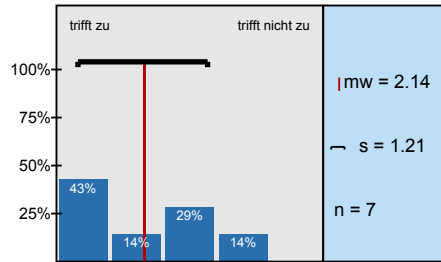
Die Relevanz der Themen für das Studium ist erkennbar.



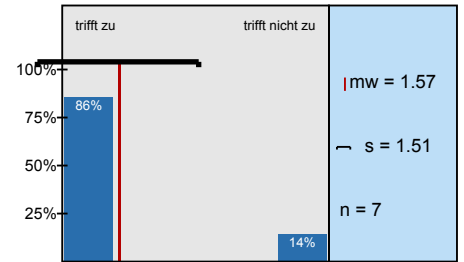
Die Relevanz der Themen für die Praxis ist erkennbar.



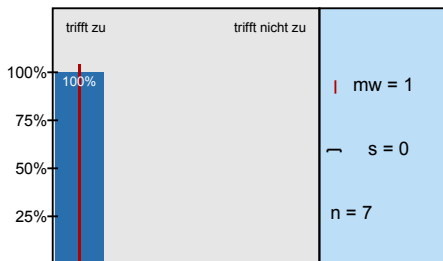
Der fachliche Zusammenhang mit anderen Vorlesungen wird deutlich.



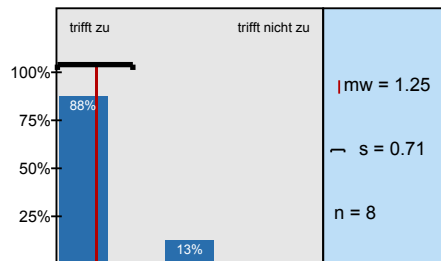
Die/Der Lehrende nimmt die Lehre ernst.



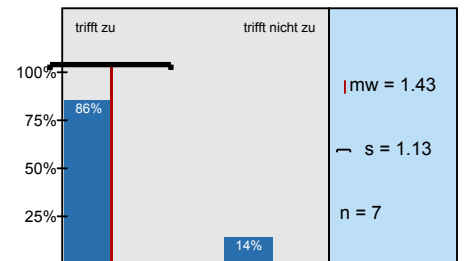
Die/Der Lehrende ist gut vorbereitet.



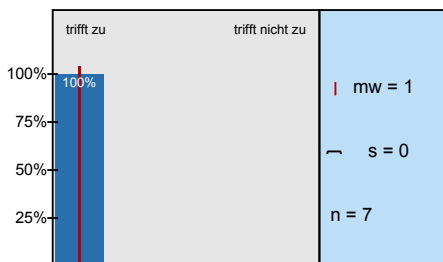
Die/Der Lehrende kann komplizierte Sachverhalte verständlich machen.



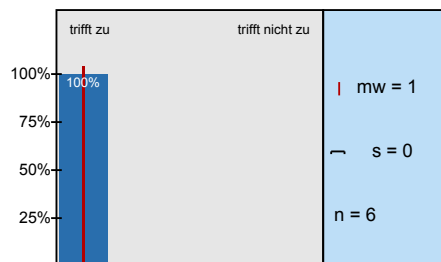
Die/Der Lehrende motiviert zur Mitarbeit.



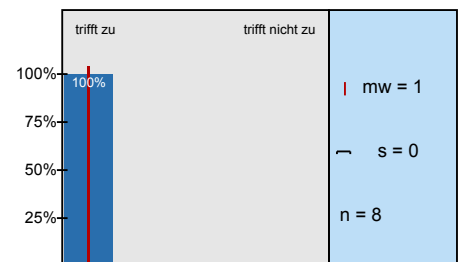
Die/Der Lehrende geht auf Zwischenfragen ein.



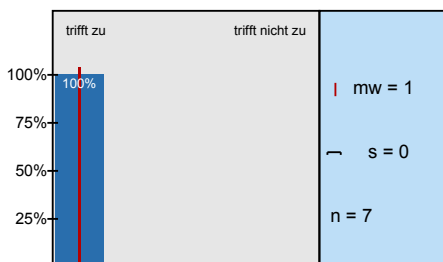
Die/Der Lehrende steht nach der Vorlesung für Fragen zur Verfügung.



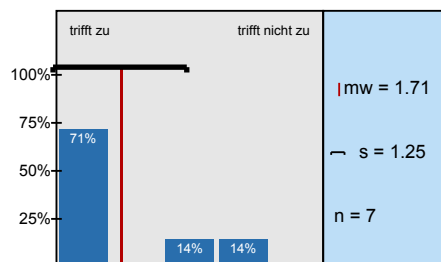
Die/Der Lehrende spricht laut und deutlich.



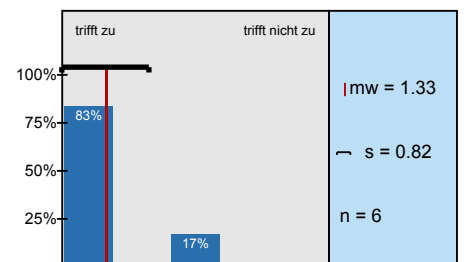
Tafelbild und Folien sind gut strukturiert und gut lesbar.



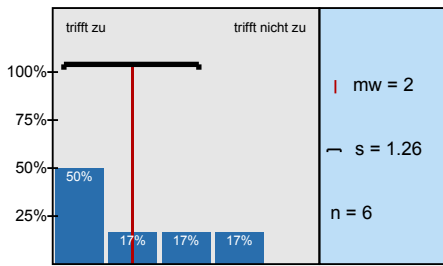
Die Veranstaltung hat mir geholfen, den Stoff besser zu verstehen.



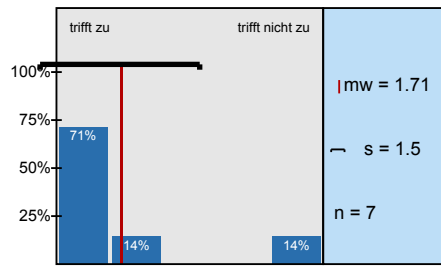
Der Bezug zur Vorlesung war erkennbar.



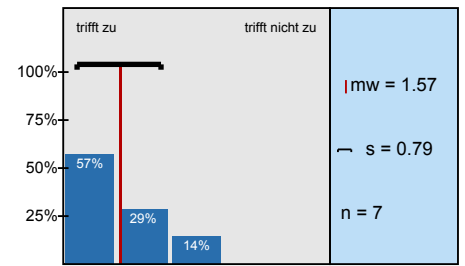
Die Musterlösungen/Versuchsbeschreibungen/Karten waren verständlich.



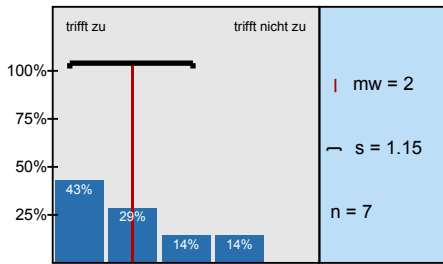
Die/Der Lehrende nimmt die Lehre ernst.



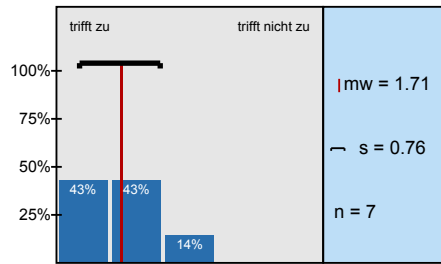
Die/Der Lehrende ist gut vorbereitet.



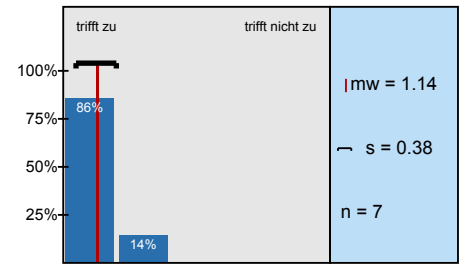
Die/Der Lehrende kann komplizierte Sachverhalte verständlich machen.



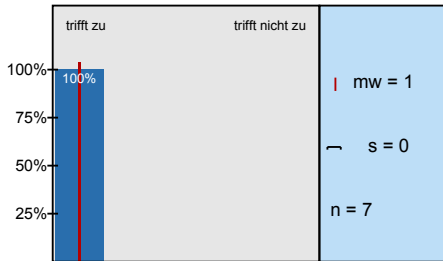
Die/Der Lehrende motiviert zur Mitarbeit.



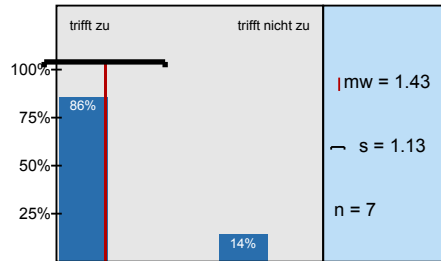
Die/Der Lehrende geht auf Zwischenfragen ein.



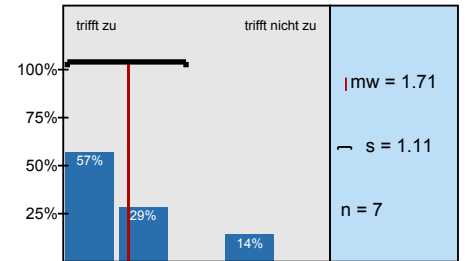
Die/Der Lehrende steht nach der Vorlesung für Fragen zur Verfügung.



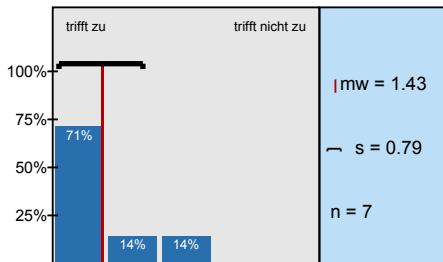
Die/Der Lehrende spricht laut und deutlich.



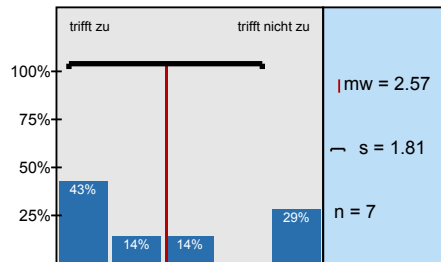
Tafelbild und Folien sind gut strukturiert und gut lesbar.



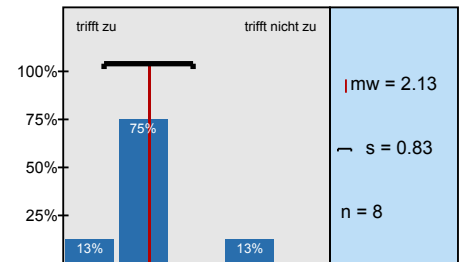
Durch die Lehrveranstaltung habe ich viel gelernt.



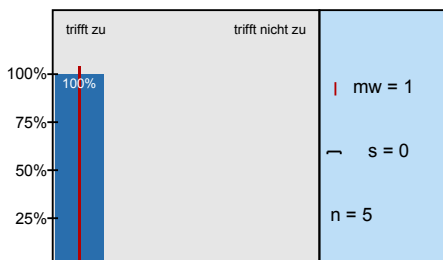
Die Veranstaltung hat mein Interesse für das Fachgebiet gestärkt.



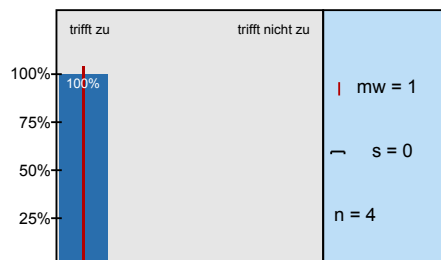
Die Anforderungen entsprachen meinem Leistungsstand.



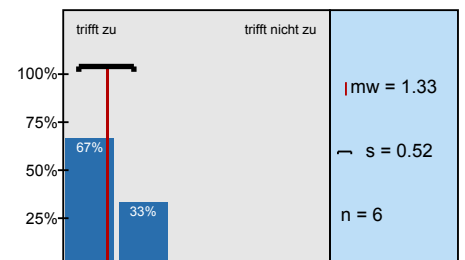
Der/die Lehrende bietet ausreichend Sprechstunden an.



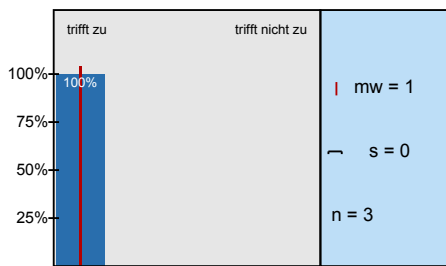
Ich kann mich auch außerhalb der Sprechstunden beraten lassen.



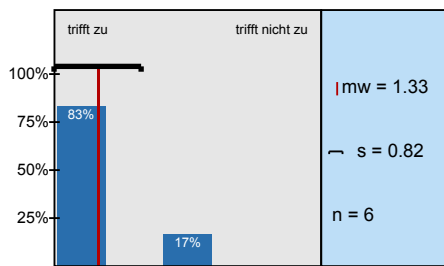
Mit der Betreuung durch die Lehrenden bin ich zufrieden.



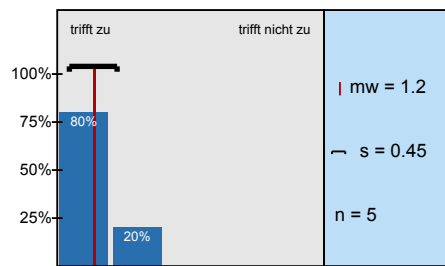
Die empfohlene Literatur steht ausreichend zur Verfügung.



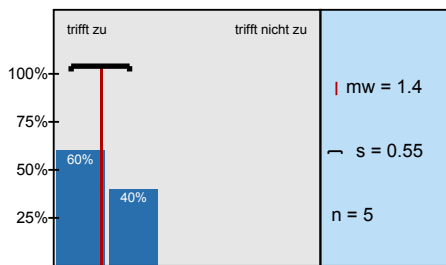
Für die Nacharbeit steht ein geeignetes Skriptum zur Verfügung.



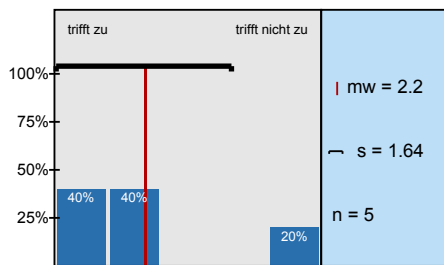
Die Qualität der Aufzeichnung ist gut.



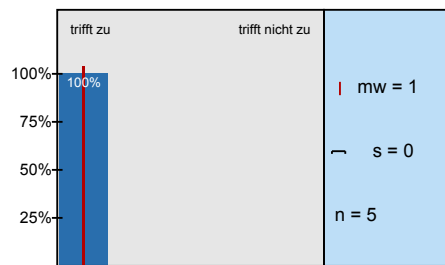
Die handschriftlichen Notizen sind verständlich und hilfreich.



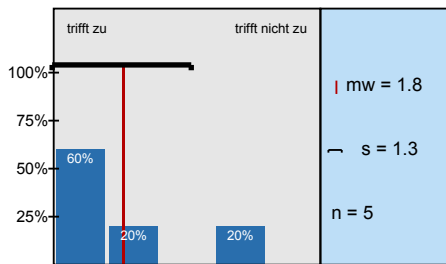
Die Wiedergabe der Aufzeichnungen funktioniert ohne Probleme.



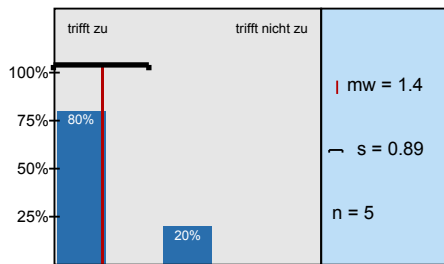
Das Videobild in der Aufzeichnung ist mir wichtig.



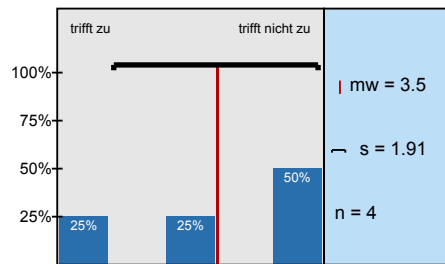
Die Aufzeichnungen sind zur regelmäßigen Nachbereitung geeignet.



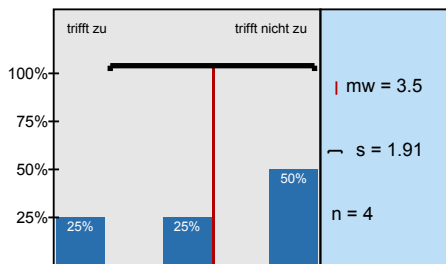
Die Aufzeichnungen sind zur Prüfungsvorbereitung geeignet.



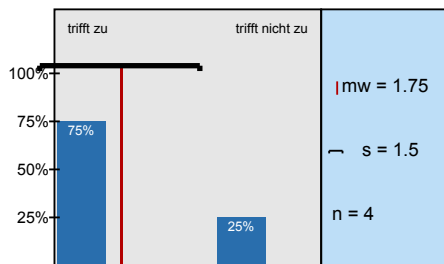
Die Aufzeichnungen können die Vorlesung weitgehend ersetzen.



Ich ziehe die Aufzeichnungen einem ausformulierten Skript vor.

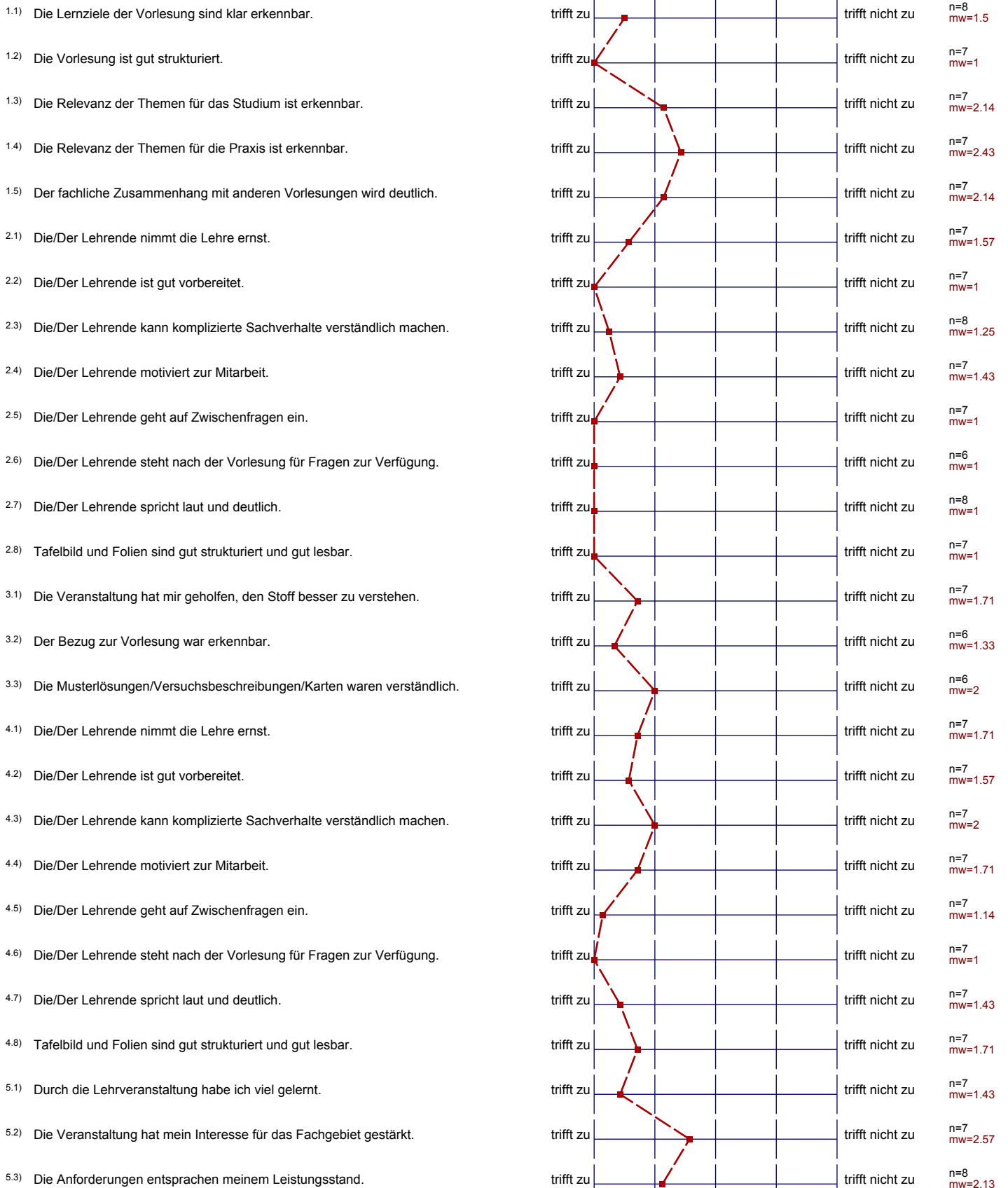


Die Aufzeichnung nimmt den Druck, alles sofort verstehen zu müssen.



Profillinie

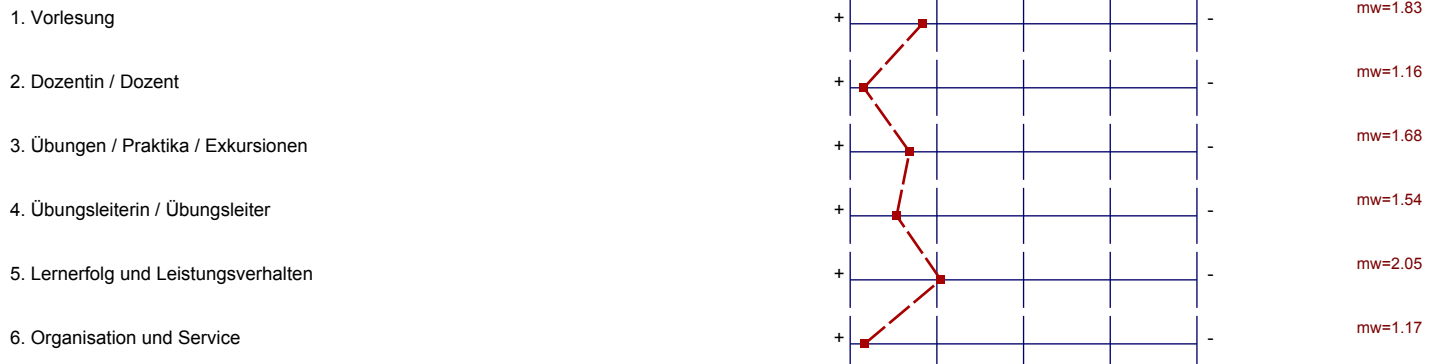
Zusammenstellung: Ifl_J.Dix_WS1011



6.1) Der/die Lehrende bietet ausreichend Sprechstunden an.	trifft zu					trifft nicht zu	n=5 mw=1
6.2) Ich kann mich auch außerhalb der Sprechstunden beraten lassen.	trifft zu					trifft nicht zu	n=4 mw=1
6.3) Mit der Betreuung durch die Lehrenden bin ich zufrieden.	trifft zu					trifft nicht zu	n=6 mw=1.33
6.4) Die empfohlene Literatur steht ausreichend zur Verfügung.	trifft zu					trifft nicht zu	n=3 mw=1
6.5) Für die Nacharbeit steht ein geeignetes Skriptum zur Verfügung.	trifft zu					trifft nicht zu	n=6 mw=1.33
10.2) Die Qualität der Aufzeichnung ist gut.	trifft zu					trifft nicht zu	n=5 mw=1.2
10.3) Die handschriftlichen Notizen sind verständlich und hilfreich.	trifft zu					trifft nicht zu	n=5 mw=1.4
10.4) Die Wiedergabe der Aufzeichnungen funktioniert ohne Probleme.	trifft zu					trifft nicht zu	n=5 mw=2.2
10.5) Das Videobild in der Aufzeichnung ist mir wichtig.	trifft zu					trifft nicht zu	n=5 mw=1
10.6) Die Aufzeichnungen sind zur regelmäßigen Nachbereitung geeignet.	trifft zu					trifft nicht zu	n=5 mw=1.8
10.7) Die Aufzeichnungen sind zur Prüfungsvorbereitung geeignet.	trifft zu					trifft nicht zu	n=5 mw=1.4
10.8) Die Aufzeichnungen können die Vorlesung weitgehend ersetzen.	trifft zu					trifft nicht zu	n=4 mw=3.5
10.9) Ich ziehe die Aufzeichnungen einem ausformulierten Skript vor.	trifft zu					trifft nicht zu	n=4 mw=3.5
10.10) Die Aufzeichnung nimmt den Druck, alles sofort verstehen zu müssen.	trifft zu					trifft nicht zu	n=4 mw=1.75

Profillinie

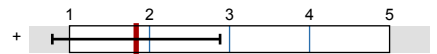
Zusammenstellung: Ifl_J.Dix_WS1011



Präsentationsvorlage

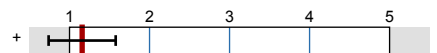
IfI_J.Dix_WS1011
Berichtersteller
Erfasste Fragebögen = 8

1. Vorlesung



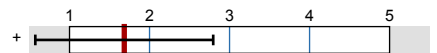
mw=1.83

2. Dozentin / Dozent



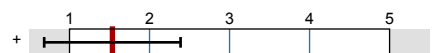
mw=1.16

3. Übungen / Praktika / Exkursionen



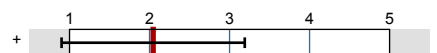
mw=1.68

4. Übungsleiterin / Übungsleiter



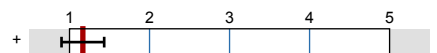
mw=1.54

5. Lernerfolg und Leistungsverhalten



mw=2.05

6. Organisation und Service



mw=1.17
